

VISITE

DU 07/06/2023 AU 05/07/2023

OUTDOOR

SALONS DE JARDIN : ODE À LA DÉTENTE

IMMOBILIER

L'ARCHITECTURE FRUGALE

DÉCORATION

PORTAILS ET CLÔTURES : DES EXTÉRIEURS MAGNIFIÉS

VISITEDÉCO x VISITE IMMO

Retrouvez tous nos magazines sur www.lirevisite.com

STORES - PERGOLAS - PARASOLS



ÉCLAIRAGE LED
Illuminez votre terrasse !



STORES CONNECTÉS
Commandez depuis
votre smartphone !



LILLE - PARIS - LE TOUQUET

Guermonprez conseille & installe depuis 1960

www.guermonprez.com

 **GUERMONPREZ**
stores & fermetures

LILLE

3, rue Théodore Monod - 59370 MONS EN BARCEUL - 03 20 42 19 20

LE TOUQUET

7 Rue du Port - 62630 ÉTAPLES - 03 21 09 69 27

PARIS Rive droite

25, rue Saint-Sébastien - 75011 PARIS - 01 43 57 99 10

PARIS Rive gauche

62, rue de Bellechasse - 75007 PARIS - 01 43 57 99 10

LA PLUME

PAR BARBARA BERRET

Beauté, solidarité, frugalité

Nous sommes passés d'une lumière de novembre
à un éblouissement d'été.

Les paysages font à nouveau vibrer leurs palettes de couleur,
le bleu du ciel nous enchante d'autant plus que nous l'avons tant attendu.

Et si la cigale avait raison ?

Et si l'été n'était fait que pour chanter,
pour ouvrir les yeux dans la lumière,
profiter du jour qui est et de la beauté du monde ?

Offrons à nos maisons, à nos appartements,
des extérieurs où l'on puisse sentir l'air,
le vent et le soleil, délicieusement alanguis sur la terrasse.

Offrons à nos vies de la légèreté, et de l'optimisme,
élégance du cœur, fleurs de l'esprit.

De l'été, adoptons aussi la générosité, et partageons le meilleur à d'autres :

Solid'Art ouvre ses portes du 16 au 18 juin et nous invite à nous régaler
d'une œuvre d'artiste pour permettre à des enfants de partir en vacances :

120 artistes solidaires vous y attendront et ouvrent leur cœur
et leur talent pour un projet plus grand...!

Vous retrouverez dans cette édition de Visite Déco trois d'entre eux.

Inspirons-nous aussi de la fourmi et préparons la saison fraîche
ou de futures saisons très chaudes.

Visite Immo neuf vous propose de découvrir l'architecture frugale,
une modalité de penser la construction qui devrait,
espérons-le, guider de plus en plus de projets dans l'avenir.

www.visitedeco.com • www.lirevisite.com

 Instagram : @visite_deco & @visitedeco_lille -  Facebook : @VisiteDeco -  Twitter : @VisiteImmo

 YouTube : @Visite_Deco -  Pinterest : @visitedeco

EXTENSION HABITAT

Aménager mes envies, agrandir ma maison



20 ANS D'EXPÉRIENCE
dans la réalisation de vos envies...



contact@generalehabitat.fr - www.extension-habitat.com

03 61 00 23 00

Siège social : 5, rue Popieluszko 62970 Courcelles-les-lens
Agence : 57 bis, place Rihour 59000 Lille

SOMMAIRE



© Sifas

— ART DE VIVRE

- 07. **IN THE MOOD**
Dans l'air du temps
- 15. **EXPOSITION**
Solid'Art, l'art au service de la solidarité

— DÉCO

- 21. **OUTDOOR**
Salons de jardin : ode à la détente
- 31. **AMÉNAGEMENT EXTÉRIEUR**
Portails et clôtures : des extérieurs magnifiés

— IMMO NEUF

- 41. **NEWS**
Ce qu'il faut retenir ce mois-ci
- 42. **EN BREF**
Crédit immobilier : vers un assouplissement du taux d'endettement ?
- 44. **CE QUI CHANGE MAINTENANT**
Architecture frugale : "Il faut sortir du système linéaire d'extraire, consommer, jeter."

Magazine gratuit édité par Visite Editions. Dépôt légal à parution. ISSN en cours.
DIRECTRICE DE PUBLICATION & RESPONSABLE ÉDITORIALE : Barbara BERRET
RÉDACTION : Lina TCHALABI, Coline LOURME & Émilie DEBLOCK -
COMMERCIAUX : Choukri CHAIEB & Louise HAMAIDE - **STUDIO DE CRÉATION** :
Marion PÉRET-GENTIL & Louise DYBIZBANSKI - **ILLUSTRATION DE COUVERTURE** :
© Vincent Sheppard - **DIFFUSION** : METIVE DIFFUSION - **IMPRIMÉ PAR** : MORDACQ -
VISITE EDITIONS : SARL au capital social de 100 000 euros - 340-4 Avenue de la Marne,
Parc Europe - 59700 MARCQ-EN-BARCEUL - Ayant pour Gérante Barbara BERRET
- **PRINCIPAUX ASSOCIÉS** : METIVE - La reproduction, même partielle, de tout matériel
publié dans ce magazine est interdite. Ne pas jeter sur la voie publique. L'éditeur n'est
pas responsable des éventuelles erreurs d'impression. Les prix et descriptifs sont à la
responsabilité des annonceurs.

CHERS LECTEURS, faites-nous part de vos remarques, vos besoins et questions.
CHERS CLIENTS ET ACTEURS DU MARCHÉ DE L'IMMOBILIER & DE LA DÉCORATION,
envoyez-nous vos communiqués de presse avec vos actualités et quelques photos
de vos nouveautés sur redaction@visitedeco.com ou redaction@visite-immo.com.
RETROUVEZ-NOUS SUR : www.visitedeco.com / www.lirevisite.com

contact@lirevisite.fr • 03 28 33 89 00

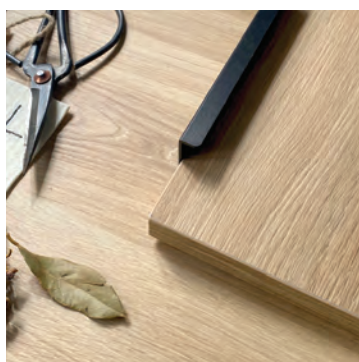
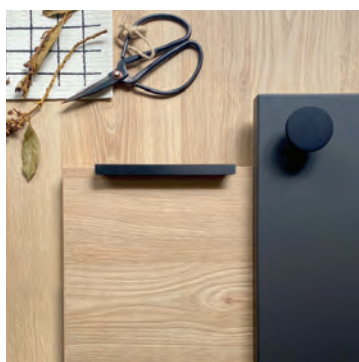
ABONNEZ-VOUS À NOTRE NEWSLETTER POUR :

- Recevoir des articles en avant-première
- Découvrir les dernières tendances
- Accéder à l'ensemble de nos vidéos



OSKAB[®]
POUR TOUS

Nouvelles
collections



Découvrez notre nouveau modèle HOSTA Chêne Prestige !

Notre gamme HOSTA Chêne Prestige offre la possibilité d'associer parfaitement crédence, plan de travail et façades : l'accord parfait pour créer une ambiance harmonieuse et chaleureuse dans votre cuisine.

Laissez-vous inspirer !

Showroom de Lille

7, rue du Centre Z.I. La Pilaterie 59290 Wasquehal

03 20 800 700

(Prix d'un appel local - n° non surtaxé)

www.oskab.com



IN THE MOOD

PAR ÉMILIE DEBLOCK & COLINE LOURME

DESIGN



Ux2 par Frédéric Gautier © Serax

UNE PIÈCE AUX MULTIPLES FACETTES

Le brutalisme du béton se dévoile entre simplicité et fonctionnalité. Expert en la matière, l'artiste Frédéric Gautier imagine l'ensemble Ux2 pour Serax. Les deux éléments créés à la main s'emboîtent l'un à l'autre, se complètent et s'opposent tel le yin et le yang. La silhouette des modules s'inspire d'une police de caractère créée par le graphiste Étienne Robial. La créativité des formes permet des fonctionnalités multiples : tabouret, table d'appoint ou vases ikebana - art floral japonais. Une pièce d'art à utiliser au quotidien dont l'usage se mue selon les besoins.

Ux2 - 355 €
www.serax.com

NATURE



Jean-Charles Bocquet © La Nuit des Forêts

UN TRÉSOR DE NATURE

Parcourir la forêt proche de chez soi, la contempler, l'admirer et surtout... la protéger. Sensibiliser les citoyens à l'importance des forêts et de la biodiversité, voilà l'objectif principal de l'association Les Nuits des Forêts ! L'événement nous encourage à partir à la rencontre de ces espaces naturels et de celles et ceux qui les entretiennent chaque jour. Du 9 au 18 juin, balades sensorielles, repas en plein air, ateliers artistiques et de nombreuses autres activités s'organiseront partout en France. Dans les Hauts-de-France, la forêt de Nieppe, la forêt domaniale de Desvres ou encore celle de Guines vous ouvrent grand leurs branches. À vous maintenant d'ouvrir vos yeux et vos oreilles !

Les Nuits de la Forêt - Du 9 au 18 juin 2023
Programme à retrouver sur nuitsdesforets.com

COLLAB



© Carl Hansen & Son

RELOOKING

Il est l'un des architectes les plus admirés dans le monde, un grand nom du mobilier design danois. En 1955 Poul Kjærholm imagine une chaise légère et empilable en acier brossé et en osier. Il la nommera PK1. Tout juste disponible sur le marché, la réédition de ce produit emblématique par Carl Hansen & Son, fabricant de mobilier haut de gamme, présente un nouveau design, en corde de papier certifiée. Le tressage réalisé à la main sur l'intégralité du siège et du dossier s'inspire du modèle original, en osier. Une petite différence ? Un matériau naturel et durable qui préserve l'âme d'antan, renouvelle les envies et ose les expérimentations...

Chaise PK1 en corde de papier : 486 €
www.carlhansen.com

LE DESIGN BELGE ALLIANT CONFORT ET ÉLÉGANCE



MOBIREVE

MOBIREVE MEUBLES

7, rue de Comines à 7700 MOUSCRON
Tél. **+32 (0)56 39 16 50**
Ouvert du mardi au samedi
de 9h à 12h et de 14h à 18h30
(Fermé le dimanche)

MOBIREVE LITERIE

160, rue de Nieuport à 7700 MOUSCRON
Tél. **+32 (0)56 33 40 36**
Ouvert du mardi au samedi
de 9h à 12h et de 14h à 18h30
(Fermé le dimanche)

Livraison gratuite jusqu'à 50km

FESTIVAL



© Latitudes contemporaines

L'ART NOMADE

Juin sonne le début de l'été et avec lui, la traditionnelle fête de la musique. Sous le signe de l'art et du divertissement, la 21^e édition du festival Latitudes contemporaines se greffe à cette ambiance conviviale. 3 semaines de spectacles, concerts, temps d'échange déroulent le tapis rouge à des projets internationaux, pluridisciplinaires et engagés. Comme toujours, les performances seront au diapason de l'actualité artistique et sociétale entre rencontres et moments de fête dans des espaces extérieurs et atypiques de la métropole lilloise. Ainsi, 3 mots - transmission, transitions et révolutions - résonnent et nous content des héritages croisés, des chemins entre les histoires, des rituels remixés... Et on a hâte de les découvrir !

Festival Latitudes contemporaines
Jusqu'au 28 juin 2023 - Plus d'infos sur latitudescontemporaines.com

DESIGN



© Liu Jo Living

INSPIRATION MYTHOLOGIQUE ET AQUATIQUE

Il était une histoire, celle de Méduse, une figure féminine victime de sa beauté parfaite qui, bien que devenue monstrueuse, n'a rien perdu de sa force et de son élégance. À l'image de cette métaphore, nous en racontons une autre : le récit d'un mariage entre le classique et le moderne, à travers un meuble iconique et fonctionnel, une surface d'appui conçue par Simone Cagnazzo, pour Liu Jo Living. Tiré de la mythologie, le nom Méduse incarne la rencontre entre les époques. Ainsi, l'esthétique d'un plateau en bois plaqué s'associe à des franges, derrière lesquelles se cache une étagère, un détail en textile évocateur de la décoration des salons bourgeois. Selon les envies, Méduse peut aussi se métamorphoser en quatre variantes et changer d'apparence au fil du temps.

liujoliving.com

LIVRE



© Helvetiq

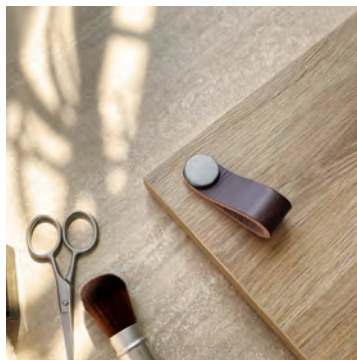
UNE SOIF DE RANDONNÉES !

Vous aimez la bière et la marche ? Vous allez adorer "Randos Bière Hauts-de-France" ! Dans ce guide, 40 itinéraires pour parcourir de fond en comble notre belle région : côtes, plages, plaines et terrils... À travers les pages, Damien Courcoux part à la découverte d'un patrimoine remarquable et promet une petite récompense à l'arrivée : chaque parcours se termine à proximité d'une brasserie ou d'un lieu où déguster de la bière locale ! Alors qu'en dites-vous ? Vous repartez déjà pour une nouvelle aventure ?

"Randos Bière Hauts-de-France"
Par Damien Courcoux
Éditions Helvetiq

OSKAB[®]
POUR TOUS

Nouvelles
Collections



Découvrez notre nouveau plan vasque compact : une exclusivité OSKAB !
4 décors déclinés dans 4 formats : un large choix de possibilités pour composer le meuble avec plan vasque de vos rêves.

Laissez-vous inspirer !

Showroom de Lille

7, rue du Centre Z.I. La Pilaterie 59290 Wasquehal

03 20 800 700

(Prix d'un appel local - n° non surtaxé)

www.oskab.com



— OUTDOOR



© Akante

DÉJEUNER AU SOLEIL

Cette année, la marque nordiste Akante célèbre ses 10 ans ! Pour l'occasion, le créateur de meubles contemporains imagine sa toute première collection dédiée à l'extérieur. Le chic et le charme de la table à manger Mallorca, pionnière des pièces outdoor, s'invitent au jardin sublimant les déjeuners en terrasse. Plateau en céramique et piètement en aluminium pour un modèle esthétique, pratique, résistant et durable face aux intempéries. Une pièce intemporelle au design made in Hauts-de-France, et ça on adore !

www.akante.com

— PATRIMOINE

UNE RICHESSE LOCALE ET PRÉCIEUSE

Le quatrième week-end du mois, les Journées du Patrimoine de Pays et des Moulins (JPPM) reviennent partout en France avec une nouvelle programmation autour de la durabilité du bâti ancien, des techniques rurales et agricoles, du maintien des coutumes et des traditions locales.

Comme chaque année, l'objectif est de valoriser et de faire connaître le patrimoine au grand public à travers des randonnées, circuits, démonstrations, etc. Quelques exemples d'animations à retrouver dans la région : la découverte des moulins de Villeneuve-d'Ascq, une visite de l'Espace Tourville à Gravelines, ou encore l'inauguration du monument Pluviôse récemment restauré à Calais.

Journées du Patrimoine de Pays et des Moulins (JPPM)
Les 23, 24 et 25 juin 2023
Plus d'infos sur www.patrimoinedepays-moulins.org

— INÉDIT



Motif Respire © Sign'NATURE

RESPIRER LA NATURE PAISIBLE

Si la beauté de nos jardins pouvait se transposer dans notre décoration d'intérieur, le printemps durerait toute l'année et l'on n'aurait plus à se soucier du mauvais temps ! Sign'NATURE, marque du réseau Espace revêtements ose l'audace d'un papier peint panoramique XXL personnalisable à l'esprit d'un paysage printanier. Dessiné et imaginé sous la direction artistique de la décoratrice Isabelle Magnaud, le motif, nommé Respire, évoque cette nature en éveil : sur fond blanc des feuilles, des fleurs et des insectes colorés s'épanouissent avec bonheur... Une immersion aux saveurs de dépaysement et une grande liberté dans le choix des couleurs, de la finition et de la zone de l'image !

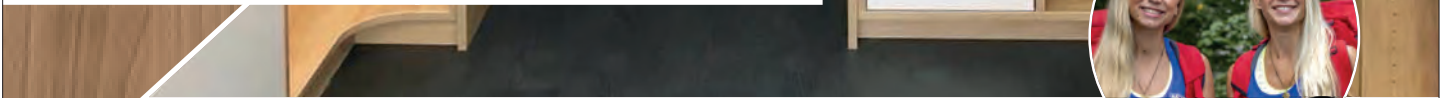
**Disponible dans les points de vente
 du réseau Espace Revêtements
 Personnalisable sur
papierpeint.espacerevetements.com**



DEPUIS 1986 EXPÉRIENCE & QUALITÉ

N°1 DE LA RÉGION

- FABRICATION À ORCHIES
- RAPIDITÉ D'INTERVENTION
- AVEC OU SANS INSTALLATION
- GARANTIE QUALITÉ TOTALE
- + DE 30 ANS D'EXPÉRIENCE



ABC ORGANISATION

PLACARDS & RANGEMENTS



**Vous retrouverez
Pauline et Aurélie
de Pekin express**

PARTICULIERS & PROFESSIONNELS

BIBLIOTHÈQUES, DRESSINGS, BUREAUX, SÉPARATIONS DE PIÈCES, MEUBLES TV, PLACARDS ET PLUS ENCORE !

ORCHIES

111, rue Léon Rudent
03 20 71 84 84
contact@abc-organisation.eu

ARMENTIÈRES

69 bis, rue de Lille
03 20 50 83 61
pif.diffusion@wanadoo.fr

BÉTHUNE

96, boulevard Louis Lesage - 62149 Cambrin
06 33 05 85 57
bethune.abc.organisation@gmail.com

BOULOGNE-SUR-MER

10-12 rue de la Lampe
07 49 79 34 91 • 06 27 84 60 71
abcorganisation.boulogne@gmail.com

AMIENS

247 249, Route de Rouen
06 73 01 04 22
abcorganisation.amiens@gmail.com

Horaires usine & magasins sur : www.abc-organisation.fr

@abc_organisation

rdssurmesure

ÉVÈNEMENT



© Ville de Lille

TERRE DE JEUX

Rêves de Jeux Olympiques ? À un an des Jeux, Lille se met aux couleurs de Paris 2024 et vous invite à vous dépenser courant juin. Plusieurs disciplines olympiques, dont le handball et le basket qui seront accueillies au Decathlon Arena - Stade Pierre Mauroy en 2024, seront mises à l'honneur. Initiation, tournoi, remise de trophées : la programmation promet de séduire toutes les générations de sportifs avérés ou débutants prêts à plonger dans l'ambiance sportive des Jeux ! On se retrouve au village olympique ?

Du 10 juin au 2 juillet
Plus d'informations sur www.lille.fr

DESIGN



Collection Cairn © Manufacture XXI

OBJETS TOTÉMIQUES ET ORGANIQUES

Manufacture XXI, acteur dans l'univers du mobilier et de l'objet depuis 2020, vient de lancer sa 3^{ème} collection issue d'un design exploratoire : Cairn. Empilement d'apparence aléatoire, la création s'inspire d'un cairn, un amas de pierres créé de façon artificielle afin de baliser un chemin ou marquer un lieu. Après deux collections de mobiliers modulables en mortier minéral et écologique, la marque poursuit ses projets éthiques et collaboratifs avec ces sculptures réalisées à la main à partir de papiers recyclés. Colorées avec des pigments naturels, et séchées à l'air libre, elles limitent l'empreinte environnementale et explorent les formes et les matériaux.

<https://manufacture21.fr>
À retrouver sur
www.anne-de-solene.com

THÉÂTRE



© Yelloh Compagnie

TCHEKHOV QUE DIABLE !

3 pièces en 1 acte, 17 comédiens, quelques quiproquos et beaucoup d'actions : L'ours, Une demande en mariage et La noce se donnent en spectacle bientôt à La Comédie de Lille ! Entre intrigues resserrées, archétypes proches de ceux de la commedia dell'arte et situations explosives, la Yelloh Compagnie s'empare de Tchekhov pour donner à voir, à émouvoir et à rire ! Les thèmes, très actuels, l'argent, l'amour, la passion, sont servis par une mise en scène burlesque et décalée orchestrée par un Janny Dumarey prometteur. En équilibre constant entre splendeur et absurdité, les personnages révèlent une humanité touchante, des fragments de vie où le rire en fine prédomine. Ces petites comédies burlesques sont à voir à Lille, du 26 au 28 juin.

Du 26 juin au 28 juin de 20h à 22h
"Tchekhov s'emparte !" par la Yelloh compagnie

À la Comédie de Lille
204 rue de Solferino à Lille
À réserver sur Hello Asso :
<https://urlz.fr/m4hM>



Merrheim

CARRELAGES & BAINS

L'EXPERT DE LA RENOVATION
DE VOTRE SALLE DE BAINS
POUR UN PROJET QUI VOUS RESSEMBLE

LES SERVICES MERRHEIM

- Architecte d'intérieur
- Logiciel de conception 3D
- Toutes les dernières tendances
- Service pose clé en main
- Vente avec ou sans pose
- tva 10% (selon législation en vigueur)

Merrheim
50
ans
Depuis 1972

FLINES-LEZ-RACHES (DOUAI)
80, rue du Moulin
03 27 89 10 64

SECLIN (LILLE)
Zone Unexpo - Rue de l'Artisanat
03 20 32 50 54

LE TOUQUET
2, avenue des Phares
03 21 06 77 46

VALENCIENNES
Avenue Pompidou - Face au Gaumont
03 66 20 02 52

Merrheim.fr



RETROUVEZ
L'ARTICLE
ET LA VIDÉO
CONSCRÉS
À DAMIEN DEMAITE



Solidart © Lemz

EXPOSITION

SOLID'ART, L'ART AU SERVICE DE LA SOLIDARITÉ

PAR COLINE LOURME & ÉMILIE DEBLOCK

Imaginez... La rencontre de l'art et de l'esprit de solidarité... Que l'acquisition d'une œuvre par l'un, soit synonyme de jolis souvenirs de vacances pour d'autres... Porté par le Secours populaire, Solid'Art réalise cette douce utopie : une œuvre achetée, c'est un enfant qui part en vacances. Dans un élan de générosité, près de 120 artistes exposeront leurs œuvres à l'Hôtel de Ville de Lille. Peintres, photographes, street-artistes, sculpteurs, sérigraphes, les formes d'art se rencontreront au cœur de 2 500 m². Après Jef Aérosol, Hervé Di Rosa ou encore Speedy Graphito, c'est Damien Demaite qui parraine la 9^e édition et pour l'occasion, l'artiste roubaisien signe l'affiche du salon et réalisera une performance exceptionnelle. Présentation de trois autres artistes présents du 16 au 18 juin au salon d'art solidaire contemporain. Passionnés par la couleur, ils nous font découvrir leur univers...



RETROUVEZ
NOTRE REPORTAGE
EXCLUSIF SUR
AMAURY DUBOIS

L'ŒUVRE AUDACIEUSE D'AMAURY DUBOIS

Les courbes, au cœur de nos existences mouvementées, et des couleurs pour repeindre le monde... Amaury Dubois, un artiste lillois, révèle dans son travail un instinct de vie, de l'art figuratif, à l'art abstrait, jusqu'au street art ou la photographie.

DÉCORATION
IMMOBILIER



© Amaury Dubois

LE COURBISME, PENSER LA VIE EN MOUVEMENT

Une énergie vitale se dégage des murs et des toiles contemporaines. Sa signature, Amaury Dubois l'a forgée tôt, entre les couleurs de la rue découvertes sur son skateboard, et ses livres d'Histoire de l'art. Sa courbe devient son fil conducteur, un lien invisible entre ses styles, repérable sur chacune de ses œuvres, le symbole de la vie en perpétuelle évolution, mue d'éternelles transformations. Puisque rien n'est rectiligne, il peint la puissance de la vie et ses mystères avec un trait de peinture franc qu'il baptise "courbisme". La multiplication des univers et l'interprétation du monde par le prisme des couleurs soulignent un art réinventé, une façon de vaincre l'ennui et de triompher sur la morosité du quotidien.

"Amaury Dubois exporte son talent dans le monde entier et cohabite avec les plus grands artistes contemporains."

UNE ŒUVRE PLURIELLE, À L'IMAGINATION SANS LIMITE

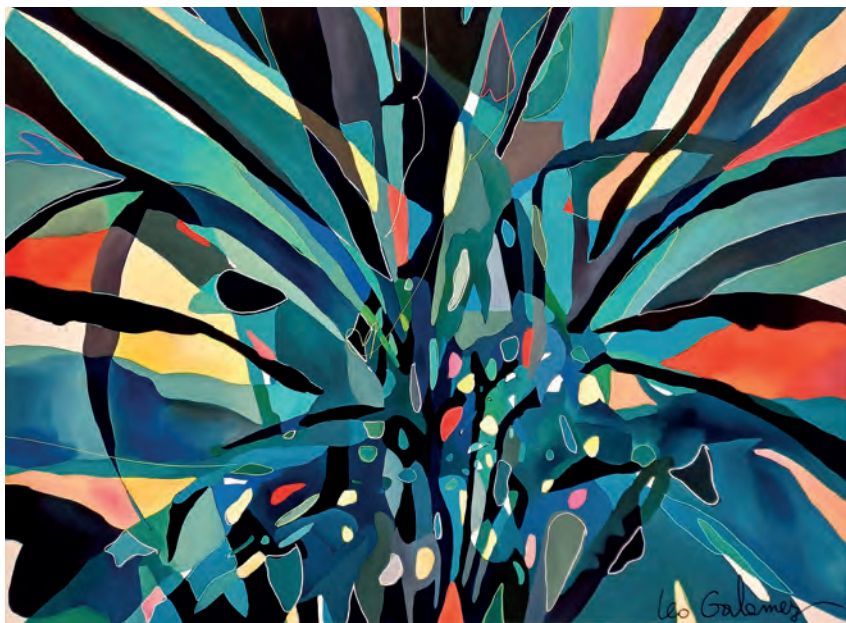
Lui qui refuse de rentrer dans des cases se définit avant tout par sa passion pour l'art et les couleurs. Partout dans le monde, ses peintures à l'huile, à l'acrylique, à l'aérosol, ses photographies et ses techniques diverses sollicitent les sens et l'imaginaire. Souvent puisée dans les détails de son environnement, l'inspiration de l'artiste célèbre la beauté de ce qui nous environne. Et parmi ses projets les plus ambitieux, la réalisation d'une fresque monumentale à l'intérieur d'une église près de La Rochelle en 2020. Non content de relever le défi, Amaury Dubois parvient à préserver la dimension spirituelle du lieu sur 600 m² et à déployer son identité artistique du chœur, jusque le long des voûtes de l'édifice...



© Amaury Dubois

LES TOILES SENSORIELLES DE LÉO GALAMEZ

Des motifs réinventés à l'infini, à l'image d'une nature vaste et foisonnante. Avec leurs couleurs vives, les peintures sur toile à l'acrylique de Léo Galamez font figurer des variations abstraites, envoûtantes pour le regard...



© Léo Galamez

UNE RECHERCHE ESTHÉTIQUE SUBTILE

Lorsqu'il peint, Léo Galamez s'étonne, aussi bien de l'art de la peinture – un geste au plaisir créatif – que de ses sources d'inspiration puisées dans la nature et la musique. Ses techniques et son univers révèlent des formes simples et mystérieuses baignées de couleurs joyeuses et contrastées, quelques touches de bleu, de jaune, de rouge ou d'orangé. Pour chacun de ses tableaux, un motif, répété à la manière des cellules du corps humain, une approche initiale qui lui provient de ses études de médecine et plus précisément de la biologie cellulaire et de l'étude des tissus. Cet ensemble traduit un mouvement de poésie, aussi délicat que des rochers, des feuilles, des explosions de notes colorées semblables à un feu d'artifice.

DÉCORATION

IMMOBILIER

"Sur ces toiles,
une vitalité extravagante
dévoile des univers
abstraites, colorés
et audacieux."

UNE ODE À LA SPONTANÉITÉ ET À LA LIBERTÉ

En parallèle de ses activités professionnelles, Léo Galamez s'exerce et ne cesse d'étendre et de pousser son imaginaire sur des toiles du petit au grand format. Son art spontané prône la liberté et la vocation abstraite de ses œuvres favorise une interprétation ouverte. Ainsi, pour ne pas orienter ou brider la créativité de ceux qui observent ses tableaux, l'artiste a volontairement choisi de ne leur donner aucun titre et de permettre à chacun de s'évader dans l'univers qui les inspire.



© Léo Galamez

NORNUIT

Literie

S % L
DES

DU 28 JUIN AU 25 JUILLET 2023



BONDUES / www.nornuit.com  

L'HARMONIE COLORÉE D'ASTRID FRACCOLA

Des visages de femmes, des toiles abstraites aux multiples teintes, un style qui évoque l'éclat et le symbolisme de Gustav Klimt. De la peinture à la céramique, Astrid Fraccola voit la vie en couleurs.



© Astrid Fraccola

UN UNIVERS FÉMININ ET ONIRIQUE

Passionnée par l'art depuis toujours, Astrid Fraccola a commencé sa carrière dans une école d'art de Lille puis par des stages auprès d'un peintre. À travers des sujets très variés, des peintures abstraites ou des portraits souvent féminins, elle déploie un univers multiple et des compositions élaborées. Ses sculptures reprennent ces mêmes codes, avec les personnages féminins, colorés et émaillés qu'elle affectionne tant.

"Pour moi, la couleur
c'est la vie."

IMMOBILIER DÉCORATION



© Astrid Fraccola

JEU DE COULEURS ET DE MATIÈRES

Astrid Fraccola se définit avant tout comme une coloriste. Ainsi, dans chacune de ses toiles la couleur afflue et s'exprime. Le bleu - bleu du ciel, de la mer, le bleu de Klein et le bleu Majorelle - prédomine aux côtés de l'or dont l'aspect magique est un

clin d'œil aux icônes, au sacré, aux trésors... Lorsqu'elle est à l'œuvre, l'artiste conçoit la création comme un jeu et aime donner de la matière et du relief à son travail. Avec un couteau, elle produit des effets, des mouvements, des détails et diverses

épaisseurs qu'elle associe parfois à des collages sous forme de feuilles d'or, tissus, dentelles, papiers et cartons. Un plaisir personnel émane de ces compositions précieuses et lumineuses...



piscine&jardin
source de bien-être



LILLE

5 rue du Frênelet
59650 Villeneuve d'Ascq

LE TOUQUET

115 rue de Metz
62520 Le Touquet Paris-Plage

ARRAS

18 rue Pierre et Marie Curie
62161 Duisans



PISCINE
ABRI
EQUIPEMENT

SPA
SAUNA
HAMMAM

TERRASSE
AMENAG. ACCES
PLANTATION

OUTDOOR
OBJETS DECO
SALONS DE JARDIN

Piscine & Jardin, les plus grands showrooms
bien-être des Hauts de France !

Plus de 30 ans d'expérience,
des centaines de réalisations dans la région !

www.piscineetjardin.com



© Ethimo

OUTDOOR

SALONS DE JARDIN : ODE À LA DÉTENTE

PAR ÉMILIE DEBLOCK

L'extérieur, devenu pièce de vie, attise notre envie de s'y installer et d'y cueillir le jour présent en toute sérénité. Du printemps à l'été, sofas et fauteuils design offrent l'opportunité de prolonger le salon dehors, sous un ciel bleu ensoleillé. Blancs, colorés, ou inspirés des teintes et des matières naturelles, les salons de jardin nous bercent de rêve. Ainsi, le temps est venu d'aménager sa terrasse et de profiter de ces doux rayons de bonheur avec le souhait de se prélasser longtemps, autour d'un livre, en compagnie d'un ami ou pour une soirée, le regard tourné vers les étoiles...

ZONNEWENDE

OUT & INDOOR FURNITURE

CONDITIONS SPÉCIALES EN JUIN



LIVRAISON EN FRANCE
CONSULTEZ NOTRE WEBSHOP 7/7
Téléphonez nous et nous vous aiderons !
00 32 69 68 63 00

Z.I. Tournai Ouest 1 - 6 rue des bardanes, 7522 TOURNAI - BELGIQUE
Ouvert du lundi au samedi de 10h à 18h
et le dimanche et jours fériés de 14h à 18h

www.zonne-wende.be

50 NUANCES DE BLANC

Couleur claire, emplie de fraîcheur, le blanc séduit dans le salon, comme sur les canapés d'extérieur.
Un symbole de sagesse et de simplicité, contrasté par un design aux rondeurs enveloppantes.



IMMOBILIER DÉCORATION

© Cinna

AU PARADIS DU BLANC

Les tendances de décoration intérieure aiment trouver une place au soleil. Et qui dit soleil, dit aussi reflets et lumière

naturelle. Ainsi, les textiles blancs, sensibles aux rayons lumineux, reviennent peu à peu sur le devant de la scène

et, avec eux, le plaisir d'un sofa fidèle à la douceur des arrondis et à la modularité de l'espace.

UNE BLANCHEUR ÉCLATANTE

À l'extérieur, le blanc ravit l'atmosphère. Une diversité de tons clairs ou pâles décore avec modernité un espace offert au soleil. Cette couleur, à la fois sobre et naturellement lumineuse met l'accent sur des pièces phares de l'extérieur, comme le textile des fauteuils et des canapés.

"Au contact de la lumière directe, le blanc illumine la terrasse."



© Cinna

DÉCORATION
IMMOBILIER



© Gubi

L'APPEL DU CONFORT

Dessiné par Pierre Paulin en 1975, le fauteuil Pacha de la marque Gubi incarne une apparence contemporaine et fantaisiste. Des lignes de coutures inclinées vers l'intérieur, des formes courbes

et organiques et un tissu texturé aussi doux que confortable sont propices au rêve et à l'évasion. En extérieur, l'assise évoque la douceur et le moelleux des nuages. D'un autre design, mais

dans un même esprit de décontraction, le fauteuil lounge combine le bois d'Iroko et la corde polyester pour un côté naturel supplémentaire.

UN DESIGN INSPIRÉ DE LA NATURE

L'outdoor s'inscrit régulièrement dans une recherche de communion avec la nature. Ainsi, les matières brutes à l'honneur rejoignent en toute simplicité cette même nature qui les a conçues.



IMMOBILIER DÉCORATION

© Tribù

" La nature, minérale,
respire l'authenticité."

UN SOUFFLE VIVIFIANT

Sur une terrasse en bois noble, quelques mobiliers en teck massif naissent, comme sortis de terre. De leurs formes ovales et arrondies, ils évoquent la circularité d'un tronc que l'on viendrait enlacer, des lignes minimalistes semblables à la ramure d'un arbre, déployées en courbes et en rondeurs gracieuses. Le textile, dans les tons taupe et marron accompagne cette même soif de nature.



Distributeur de mobilier de jardin pour les Hauts-de-France



STORES - PERGOLAS - VOLETS
PORTES DE GARAGE
Artois Storenseignes

STORES INTÉRIEURS EXTÉRIEURS SUR MESURE - PORTES DE GARAGE - VOLETS ROULANTS
MOTORISATION SOMFY - PERGOLAS - DÉCORATION EXTÉRIEURE - SALONS DE JARDIN

Place des commerçants - 49 rue de Seclin - 59710 AVELIN
Showroom et Espace Deko Kado ouverts du mardi au samedi 10h-12h30 / 14h30 - 19h
03 20 32 16 08 - www.storenseignes.fr - contact@storenseignes.fr
RDV avec votre commercial TANGUY au 06 85 46 91 87

DANS NOS CORDES

On l'appréciait déjà sur nos meubles d'intérieur, abat-jour, miroirs, la corde tressée est une grande tendance de cette saison printemps-été ! Enroulée

autour d'un mobilier en bois, en résine, ou pourquoi pas en aluminium, elle nous dévoile ses facettes, son style bohème, son allure exotique et sophistiquée. Cet

élément design laisse passer de fins traits de lumière et relève la beauté des canapés de jardin, fauteuils d'extérieur, dossiers de chaise...



IMMOBILIER DÉCORATION



UN BERCEAU DE NATURE

Minutieusement tressés sur une structure en métal, le rotin et l'osier participent au charme du mobilier outdoor et s'intègrent au cœur de jardins luxuriants. Ils recouvrent l'entièreté d'un siège, d'une chauffeuse, jusqu'au dossier d'une assise. Une pièce vintage avec une grande variété de formes se dessine à travers des matières naturelles dont on reconnaît la souplesse et l'authenticité.

Répondus sur les terrasses modernes, les salons de jardin fabriqués en résine synthétique possèdent une meilleure durabilité face aux intempéries. Une matière brillante, alternative au rotin, mais proche de la couleur d'un carrelage ou d'un sol composé de bois.



MEUBLES
GAVERZICHT



BE OKAY
YOUNG LIVING CONCEPT

JEUNE HABITAT

TOUT POUR VOTRE INTÉRIEUR



UN VASTE
CHOIX DE
DÉCO &
ARTS DE
LA TABLE



CHAMBRES
& LITERIE

**BEDROOM
STORIES**
by Gaverzicht



**CUISINES
GAVERZICHT**



GAVERPATIO
CAFETERIA L'ÉBARROOM



**GAVERZICHT
GARDEN**
MEUBLES DE JARDIN

← *Dégustez nos bières Belges*

DANS LA GAVERPATIO À DEERLIJK OU À MOUSCRON
l'abus d'alcool est dangereux pour la santé, à consommer avec modération.

STATIONSSTRAAT 233
8540 DEERLIJK
EN BELGIQUE
T 0032 56 78 32 00

BOULEVARD DES ALLIÉS 270
7700 MOUSCRON
EN BELGIQUE
T 0032 56 78 32 00

INTÉRIEUR • AVENUE
GAVERZICHT
DEERLIJK
MOUSCRON

LU > SA 10h00-18h30 : DIMANCHES & JOURS FÉRIÉS 13h30-18h30 : FERMÉ LE MARDI

gaverzicht.be : be-okay.be

NOTES JOYEUSES ET COLORÉES

Les salons de jardin se renouvellent et s'apparentent une fois de plus à la décoration d'intérieur, souvent vive et colorée !



Sofa Calipso © Ethimo

TEINTES LIMPIDES

Dans le jardin, le pastel rejoint ce même esprit nature, précieux et authentique. Le vert d'eau et le vert menthe insufflent la

fraîcheur d'une teinte douce, semblable au style méditerranéen. Couleurs du ciel, de la piscine, de la mer, ou de la végétation

ambiante, ce mobilier se fond parmi le décor et accueille un peu de joie sur une terrasse blanche, ou très claire.

IMMOBILIER DÉCORATION



© Matière Grise

VIBE DE L'ÉTÉ

Des couleurs acidulées, dynamiques, aussi énergisantes que le soleil donnent un sacré coup de fouet à une atmosphère sobre et reposante. Et l'été s'anime sur la terrasse, même ces journées où le temps vire au gris... Pour peu que les lignes et les angles se mêlent, l'atmosphère prend une allure géométrique, pendant qu'un large éventail de combinaisons offre la possibilité de réenchanter la terrasse d'un œil graphique et créatif.

"Une association de couleurs réveille l'extérieur, au rythme de la saison !"



PISCINES ABRIS DESIGN



INSTALLATION EN
MOINS D'UNE
SEMAINE



ENTRETIEN
MINI



PRATIQUE



ECONOMIES
MAXI



KRÖNO

VOTRE PISCINE EN UN
TEMPS RECORD... TOP, KRONO !



PISCINES COQUE POLYESTER



ABRIS DE PISCINE



ABRIS DE JARDIN

Fourniture et installation de piscines et abris de piscines

03 21 58 00 44

www.piscines-abris-design.com



Portail & Clôture sur-mesure © Newtech Fermeture

AMÉNAGEMENT EXTÉRIEUR

PORTAILS ET CLÔTURES : DES EXTÉRIEURS MAGNIFIÉS

PAR ÉMILIE DEBLOCK

Côté rue ou côté jardin, les clôtures et les portails contribuent à la signature architecturale d'une maison. S'ils sécurisent la demeure et la préservent de la vue, ils soulignent aussi le décor, s'adaptent à la configuration et au style des jardins. En bois, en PVC ou en aluminium, ces aménagements protègent, cloisonnent, créent un espace à l'abri du monde, et subliment la décoration de nos plus beaux extérieurs.

UN EXTÉRIEUR MODERNE ET ÉLÉGANT



Portail sur-mesure © Newtech Fermeture

UNE CLÔTURE TOUT EN SOBRIÉTÉ

Anthracites, mates, noires, sobres, les clôtures soulignent les espaces avec rigueur et efficacité. On se met à l'abri du vent et des regards indiscrets, mais sans oublier le chic et l'élégance. Côté architecture, on milite pour des lignes contemporaines, qui matchent avec le design des maisons cubiques, branchées ou citadines. Côté durabilité et simplicité d'entretien, l'aluminium sera sans aucun doute un allié.

"L'élégance d'une clôture anthracite en aluminium et aux finitions mates."



Daniel Moquet
signe vos clôtures

4 sites à proximité

59126 LINSELLES
Tél. 03 20 23 90 55

59148 FLINEZ-LEZ-RACHES
Tél. 03 27 95 57 25

59552 COURCHELLETES
Tél. 03 27 97 11 57

62000 DAINVILLE
Tél. 03 21 06 19 47

Plus de réalisations sur moquet-clotures.com



**PORTAIL
CLÔTURE
PERGOLA
CARPORT**



"Les clôtures définissent un style et donnent le ton à la décoration du jardin."

LA VARIATION DE HAUTEURS DESSINE
LE MOUVEMENT SOUPLE D'UNE VAGUE.



IMMOBILIER DÉCORATION

© Aluclos

EFFET DENTELÉ

Parce qu'il occulte tout passage de lumière, le portail droit favorise l'intimité. Dans un jardin, les clôtures démarquent les surfaces et créent un univers dans lequel

les formes et les couleurs s'harmonisent. Comme les murs d'une maison structurent les pièces, les clôtures participent à la cohérence de l'ensemble du décor. Alors

on ose l'originalité, on rêve d'aménager un cocon extérieur aussi riche que notre vie intérieure...



**NOS
SOLUTIONS
ALUMINIUM
HABILLEN
VOTRE
EXTÉRIEUR**



NOUVEAU : Découvrez notre carport solaire !



Eurofactory
FABRICATION FRANÇAISE

352 Rue du Mont de Terre - CRT n°2 - 59273 FRETIN
T. 03 28 82 97 23 - contact@newtech-fermetures.com
www.newtech-fermetures.com •  


newtech
fermetures

PORTAILS - CARPORTS - CLÔTURES - PORTES DE GARAGE

LA NATURE OUVRE SES PORTES



© Kostum

NID DE NATURE

Derrière, on perçoit les arbres, le toit d'une charmante petite maison et au premier plan, déjà, un portail en bois nous accueille avec chaleur. Grâce à l'association de la pierre naturelle qui vient le rehausser, un souffle d'authenticité se dégage de l'entrée. Légèrement ajourés, portails et clôtures laissent passer la lumière tout en conservant les mystères du lieu qu'elles protègent...

"Le bois, un matériau à l'esthétique noble et chaleureuse."

ALLÉE BOISÉE

Susceptible de remplacer une haie, la clôture de bois tressé, en pin ou en noisetier apporte un cachet maison de campagne : des fibres au coloris rustique, croisées à l'horizontale. L'esprit nature d'une terrasse se prolonge ainsi sur un esprit doux et chaleureux, une finition propre et un relief tout en régularité.

"Un univers au diapason entre la végétation et le choix d'une clôture naturelle."



© Ma Clôture Saniez

LA CRÉATIVITÉ LIBÉRÉE

DU PORTAIL COULISSANT AU CLAUSTR, LA RÉPÉTITION
D'UN HABILLAGE PERFORÉ CARRÉ DÉFINIT UN STYLE MODERNE ET SOPHISTIQUE



© Kostum

UN DIALOGUE ARTISTIQUE

S'ils servent avant tout à nous créer un cocon sûr et serein, les portails et les clôtures contribuent à l'esthétique d'une

terrasse ou de la façade d'une maison. Oser l'originalité avec des modèles ajourés permet de sortir de l'évidence, d'atténuer

les frontières entre le jardin et un quartier calme, de conserver la communication et la clarté entre ces espaces.

DÉCORATION
IMMOBILIER



© Océwood

PERCER LE JOUR

Une décoration singulière est le reflet de notre caractère et les aménagements d'extérieur aussi peuvent suivre nos envies. Sur un portail battant ou coulissant, le laser découpe l'aluminium et crée des motifs, esprit végétal ou motifs géométriques, figuratifs ou abstraits. À la différence d'un portail plus traditionnel, le modèle s'adapte et se transforme et varie ses découpes pour créer à chaque fois un nouveau décor, unique, authentique et sur mesure.

"Subtile, la découpe,
originale, allège
la structure massive
du portail."

“MA CLÔTURE SANIEZ” L'ENTREPRISE FAMILIALE SUBLIME VOS EXTERIEURS

Une jolie clôture ou un portail délimite la propriété, la protège du monde extérieur et des regards indiscrets comme une manière de se sentir un peu plus chez soi. Spécialisée dans la fourniture et la pose de clôtures, portails et portes de garage, Ma clôture Saniez met au service des particuliers son expertise de plus de 40 ans.

L'HISTOIRE D'UN SAVOIR-FAIRE

Ma clôture Saniez, filiale du Groupe éponyme implanté à Solesmes, est synonyme de savoir-faire, de qualité et de créations sur mesure. À l'écoute et forte de 40 ans d'expérience, l'entreprise familiale est en mesure de répondre à vos besoins et vos envies d'aménagements grâce aux équipes de professionnels, passionnés par leur métier.

FABRICATION FRANÇAISE

Soucieuse de satisfaire ses clients, l'entreprise a à cœur d'offrir une sélection de produits haut de gamme, entièrement fabriqués en France. Ces deux critères majeurs déterminent le choix des fournisseurs aujourd'hui basés dans les Hauts-de-France, en Bretagne, en Vendée ou dans le sud de la France.

Principal fournisseur et atelier de production du Groupe Saniez : la société Portalis dessine et fabrique des portails et clôtures sur mesure en acier.



UN PREMIER SHOWROOM À VALENCIENNES !

Depuis mi-avril, “Ma clôture Saniez” vous invite à découvrir ses dernières créations dans son premier showroom ! Reflet de la personnalité et du style de la maison, portails et clôtures se choisissent avec soin. Sur place, les équipes vous accompagnent dans l'élaboration de votre projet : choix des matériaux, des couleurs

et du style. Grâce au configurateur 3D accessible à tous, il est facile de tester différentes configurations et de se faire ainsi une idée rapide du rendu final. Avant de partir, un passage dans l'espace déco, au rythme des lampes, jardinières ou mobiliers d'extérieur, en inspirera plus d'un.



MA CLÔTURE SANIEZ

1 rue d'Hurtebise - 59125 Trith-Saint-Léger
(ZI de Prouvy Rouvignies)
Tél : 03 27 72 08 13
contact@macloture-saniez.com
www.macloture-saniez.com
Du lundi au vendredi de 8h30 à 12h
et de 14h à 18h
Le samedi de 10h à 12h et de 14h à 18h

CARPORTS DIMETAL

Abritez votre véhicule avec style



**NOUVEAUTÉ
MODULE
DE JARDIN**



Module de jardin, installation rapide, partout, combinable et évolutif : pergola, abris de jardin, pool house d'été...

image non contractuelle

HAUT DE GAMME
100% FRANÇAIS
10 ANS GARANTIE

NOUVELLE ADRESSE : 69A RUE DE LILLE, 59710 AVELIN

03 62 26 05 65

WWW.CARPORT-DIMETAL.COM

IMMOBILIERNEUF

La revue Immo Neuf propose un contenu riche et pertinent pour accompagner les lecteurs et répondre à leurs interrogations concernant leur projet immobilier : premier achat, construction, investissement... Tout en mettant en valeur les acteurs régionaux, promoteurs, constructeurs, architectes et décideurs.



2 & 3 PIÈCES ENCORE DISPONIBLES

Wattignies
Oméga

TRAVAUX EN COURS

- ◆ Investissez dans le neuf pour compléter vos revenus au sein d'une adresse proche de tout ! Commune à forte demande locative



DU STUDIO AU 4 PIÈCES

Croix
Villa Tilia

NOUVEAU

- ◆ À l'orée du quartier Beaumont, devenez propriétaire d'un appartement de standing tourné vers la nature environnante et au pied de l'arrêt de tram «Villa Cavrois»



DU 2 AU 4 PIÈCES

Douai
Les Jardins de la Scarpe

NOUVEAU

- ◆ Devenez propriétaire de votre appartement aux premières loges de la Scarpe, à proximité de l'animation du centre-ville et au pied du chemin de halage



DU 2 AU 4 PIÈCES

Orchies
Florescence

NOUVEAU

- ◆ Faites le choix du parfait équilibre entre ville et campagne, proche de l'animation du centre-ville et des transports

PTZ+ ⁽¹⁾
0%
Prêt à taux
zéro +

Loi PINEL ⁽²⁾
Réduction
d'impôt



09 71 05 15 15
marignan.immo

NEWS

PAR LINA TCHALABI

Ce qu'il faut retenir ce mois-ci



AVEC HOWEL, AVENTIM S'OUVRE AU COWORKING !

Nouvelle casquette pour Aventim ! Promoteur, aménageur et désormais exploitant, le groupe vient de créer sa nouvelle marque de bureaux clés en main : Howel. Calquée sur la même philosophie que celle des lieux de vie inspirants et à impact positif qu'il développe, cette offre propose aux entreprises des lieux de travail personnalisables de 2 à 30 personnes : bureaux, salles de réunions, espaces événementiels, pour une durée courte, moyenne ou longue. Plus qu'un service de bureaux traditionnels, Howel reprend ici les codes de l'hôtellerie en veillant à l'épanouissement personnel des collaborateurs, dans le respect de l'équilibre vie privée et professionnelle, avec des espaces spécialement conçus pour se détendre, se divertir, se cultiver ou encore faire du sport. Avec une première ouverture au mois de juin au 35 avenue de la Marne à Wasquehal, Aventim ambitionne déjà de dupliquer le modèle à travers l'ensemble du territoire.



LOGEMENT : LES RÉSERVATIONS ET MISES EN VENTE S'EFFONDRENT

Alors que les propositions issues des travaux du Conseil national de la refondation (CNR) se font toujours attendre* (elles devaient être dévoilées le 9 mai, ndlr), la Fédération des promoteurs immobiliers (FPI) a dévoilé fin mai les chiffres du logement neuf pour ce premier trimestre 2023. Et le constat est sans appel : les mises en vente de logements neufs ont chuté de -24,8%. Avec seulement 16 912 lancements commerciaux, il s'agit du niveau le plus bas depuis la création de son observatoire en 2010, note la fédération. Au total, les ventes de logements neufs du T1 2023 baissent de -34,3% par rapport au premier trimestre 2022, lequel était déjà très bas. Par ailleurs, les ventes de logements aux investisseurs particuliers ont enregistré une baisse de -52,3%. Alors que jusqu'à présent, les achats de logements étaient répartis de manière équitable entre les acheteurs et les investisseurs, cette répartition a radicalement changé, avec désormais 66% des achats effectués par des accédants à la propriété et seulement 33% par des investisseurs, ce qui vient compromettre le lancement de programmes mixtes. Parallèlement, les ventes en bloc, qui avaient déjà connu un fort recul au début de l'année 2022, ne représentent plus qu'une part anecdotique des ventes, indique-t-on. Pour le président de la fédération, Pascal Boulanger : *"Il est vital de revenir sur ces décisions pour éviter de s'enfoncer encore plus dans la crise : adaptation des critères du Haut Conseil de stabilité financière, retour au Pinel classique notamment"*.

*au moment où nous rédigeons ces lignes.



SEPTEMBRE PROCHAIN : RENDEZ-VOUS AU SIBCA À PARIS

Après une première édition l'an dernier, le Salon de l'Immobilier Bas Carbone (SIBCA) fait son retour du 20 au 22 septembre au Grand Palais éphémère à Paris. Organisé par France Conventions et l'association BBKA, cet événement rassemblera tous les acteurs de l'industrie immobilière engagés dans la trajectoire bas carbone : promoteurs, constructeurs, architectes, ingénieurs, collectivités, investisseurs...

L'objectif : proposer des solutions de financement, d'aménagement, de conception, de construction, de rénovation et d'exploitation pour concevoir les bâtiments et bien sûr, les villes de demain. Au programme cette année, coup de projecteur sur la décarbonation et en particulier, la géothermie, le réemploi et les matériaux biosourcés. Au total, 150 exposants présenteront leur savoir-faire, 130 conférenciers partageront leurs réalisations et une remise des trophées BBKA qui récompensera les nouvelles opérations bas carbone exemplaires.

Du 20 au 22 septembre 2023, Grand Palais éphémère, Paris.

EN BREF.

Crédit immobilier : vers un assouplissement du taux d'endettement ?

Voilà ce qui pourrait s'apparenter à une bonne nouvelle pour les ménages français. Bruno Le Maire, ministre de l'Économie et des Finances, a soulevé la question de l'assouplissement des règles encadrant le taux d'endettement des ménages afin de faciliter l'accès au crédit immobilier. Alors, à quoi faut-il s'attendre vraiment ?

DES RÈGLES RÉGIES PAR LE HCSF

Depuis le début de l'année 2022, les banques sont désormais tenues de respecter les recommandations du Haut Conseil de stabilité financière en matière d'endettement des ménages.

Le taux d'endettement maximum est ainsi fixé à 35% (assurance comprise), et la durée maximale des crédits est limitée à 25 ans (27 ans pour certains achats neufs ou en cas de travaux importants, avec un différé d'amortissement de deux ans). Cette mesure a été mise en place pour protéger les ménages des risques d'endettement excessif et pour renforcer la stabilité financière du pays. Elle est désormais obligatoire pour toutes les banques opérant en France afin de prévenir les situations de surendettement.

ASSOULIR LA RÈGLE DES 35% D'ENDETTEMENT

Cependant, en raison de ces conditions d'octroi strictes, les ménages se heurtent à la difficulté d'obtenir un crédit immobilier, en particulier depuis la hausse des taux d'intérêt ces derniers mois. Face à cette situation, le gouvernement envisage d'assouplir les règles encadrant l'accès au crédit immobilier. Le ministre de l'Économie et des Finances, Bruno Le Maire, souhaiterait "assouplir la marge de manœuvre de 20% permettant aux banques d'accorder plus facilement des crédits". Cette mesure permettrait donc à l'emprunteur de dépasser le taux d'endettement autorisé et ainsi lever les obstacles. À noter que les établissements bancaires ont effectivement la possibilité de déroger à cette contrainte, ce qui pourrait les amener à financer beaucoup plus de projets. De son côté, la Banque de France est plus frileuse sur la question, craignant un risque de surendettement. Pour autant, des discussions sont en cours de négociation, avance-t-on.

"Assouplir les règles pourrait donner un vrai coup de boost au marché immobilier",
a déclaré Bruno Le Maire,
le 23 avril à l'antenne de France 2

LES PROFESSIONNELS APPELLENT À RALLONGER LA DURÉE DES CRÉDITS

L'assouplissement du taux d'endettement serait-il la solution à tous les maux pour faciliter l'accès au crédit immobilier ? Pas exactement. La marge des 20% ne réglera pas le problème de l'accès difficile au crédit notamment pour les profils les plus fragiles, selon le gouverneur de la Banque de France, Villeroy de Galhau. En effet, les établissements bancaires refusent souvent les dossiers présentant un risque trop élevé, sans pouvoir le compenser en augmentant les taux, limités justement par le taux d'usure. Dans un contexte d'inflation, faut-il alors allonger la durée d'emprunt aujourd'hui plafonnée à 25 ans ? C'est en tout cas ce que suggère un syndicat du secteur. L'Union des intermédiaires de crédit souhaiterait que l'on autorise à nouveau la possibilité d'emprunter sur une durée supérieure à 25 ans, notamment pour les jeunes de moins de 30 ans.

4,52%

C'est le nouveau taux d'usure applicable depuis le 1^{er} mai 2023 pour les crédits immobiliers de 20 ans et plus. Pour les prêts compris entre 10 et 20 ans, le taux est fixé à 4,33%, en-deçà de dix ans, il passe à 3,91%. Pour rappel, depuis le 1^{er} février et jusqu'au 1^{er} juillet, le taux d'usure est revu tous les mois.

"Les crédits accordés ont chuté de presque 40% en un an."



VOUS AUREZ CE DONT VOUS RÊVEZ

LANCEMENT COMMERCIAL À LA CHAPELLE D'ARMENTIÈRES



LE CARRE DES LYS
EN HYPERCENTRE

35 appartements du T2 au T4
à partir de 180 500 € stationnement inclus



☎ 03 20 29 84 70
www.oriapromotion.com

41 A, rue Simon Vollant 59130 Lambersart



© JVC architecture

CE QUI CHANGE MAINTENANT

ARCHITECTURE FRUGALE : “IL FAUT SORTIR DU SYSTÈME LINÉAIRE D’EXTRAIRE, CONSOMMER, JETER.”

PROPOS RECUEILLIS PAR LINA TCHALABI

Préserver les sols, la biodiversité et les ressources naturelles.

Ménager des territoires périurbains et ruraux responsables et innovants.

Questionner, repenser et bousculer les pratiques pour bâtir des bâtiments frugaux en énergie, en matière et en technicité. C’est l’essence même du mouvement pour une “Frugalité heureuse et créative”.

À l’occasion de la publication de l’ouvrage *Architecture frugale : 20 exemples inspirants dans les Hauts-de-France*, Florine Wallyn et Marie Blanckaert, co-auteurs au côté d’Amandine Martin, lèvent le voile sur cette notion de frugalité appliquée au monde de l’architecture.

Entretien croisé.

LE NORRENT

RONCQ • PROCHE DE LA CROIX BLANCHE DE BONDUES

TRAVAUX EN COURS



T3 ET T4 DISPONIBLES

LE FURCY

WATTIGNIES

TRAVAUX EN COURS



21 APPARTEMENTS DANS UN ÉCRIN DE VERDURE

AVEC DES BESOINS EN CHAUFFAGE DE 7 KWH/M².AN, LE RESTAURANT SCOLAIRE DE LOOS EST LA PREMIÈRE CANTINE DE FRANCE CERTIFIÉE PASSIVHAUS.



Loos © Julien Lanoo

“La frugalité est empreinte de joie,
elle s'inscrit dans une dynamique positive,
créative et engageante.”

LINA TCHALABI : QUELLE DÉFINITION POUVEZ-VOUS DONNER DE L'ARCHITECTURE FRUGALE ?

FLORINE WALLYN : Face aux problématiques environnementales et sociales actuelles, l'architecture frugale consiste à faire mieux avec moins. Rénover et construire en offrant plus de confort, plus de bien-être, plus de partage, plus d'emplois et d'économie locale, mais en utilisant moins de ressources, moins d'énergie fossile, moins de high-tech et en générant moins de déchets. Dans la pratique, elle propose de construire des bâtiments suivant les principes bioclimatiques en utilisant le soleil ou la géothermie (énergie du sol) pour se chauffer et le vent pour se rafraîchir. Couplée à une isolation performante, l'architecture frugale permet de limiter les besoins en énergie pour le chauffage, la ventilation et le rafraîchissement.

MARIE BLANCKAERT : La pratique de l'architecture frugale requiert d'avoir un raisonnement consciencieux et vertueux, en prenant compte de toutes les facettes de ce que l'on utilise, produit et consomme dans l'acte de construire. Il faut sortir du système linéaire d'extraire, consommer, jeter.

L.T. : SUR QUOI REPOSE-T-ELLE ?

F.W. : L'architecture frugale repose sur quatre principes essentiels. Tout d'abord, il y a la frugalité en sol. Cela implique une volonté de ménager le territoire plutôt que de l'aménager de manière excessive. L'idée est de réparer ce qui peut être réparé, de transformer ou de mutualiser les équipements existants, de donner de nouvelles fonctions aux structures déjà en place, et de favoriser la densification plutôt que l'étalement urbain. Ensuite, il y a la frugalité en matériaux. Cela signifie éviter les couches superficielles de décoration et privilégier l'utilisation de matériaux biosourcés ou géosourcés. L'objectif est de générer des économies locales et de promouvoir l'économie circulaire en réutilisant les matériaux et en leur donnant une seconde vie. Le troisième principe est la frugalité en énergie. L'idée ici est de favoriser les solutions "low-tech", car nous avons souvent tendance à suréquiper les bâtiments. Cela peut inclure l'utilisation de la ventilation naturelle, de l'éclairage naturel et d'autres techniques similaires pour réduire la consommation énergétique. Enfin, le dernier aspect concerne les nouveaux processus. Il s'agit d'explorer de nouvelles approches et d'introduire de nouveaux usages

pour sortir des schémas traditionnels, en encourageant l'innovation et la recherche de solutions novatrices.

L.T. : VOUS UTILISEZ LE TERME "FRUGALITÉ" PLUTÔT QUE "SOBRIÉTÉ"? QUELLE DIFFÉRENCE PEUT-ON NOTER ENTRE CES DEUX NOTIONS ?

F.W. : Étymologiquement, « frugalité » vient de « frux », le fruit. Il s'agit de la juste récolte des fruits que la terre nous offre. Appliquée à l'architecture, cela consiste à utiliser des ressources naturelles, en quantité raisonnée, sans menacer le milieu d'où elles proviennent. C'est une satisfaction mesurée de nos besoins, une démarche de partage choisie alors que la sobriété est davantage perçue comme une privation subie.

M.B. : La sobriété renvoie à un caractère plus contraignant, elle a tendance à dicter "il faut faire des économies par-ci, il faut faire des efforts par-là". La frugalité, quant à elle, est joyeuse, elle s'inscrit dans une dynamique positive, créative et engageante.

LOGEMENT NEUF

JUSQU'À	1500 €	PENDANT
PAR MOIS*		18 MOIS

OFFERTS*



**VENEZ VOIR
DE PLUS PRÈS !**

**37 RUE BOULEVARD CARNOT,
59800 LILLE**



0 800 250 304 Service & appel gratuits

nexity.fr

* Offre valable du 01/06/2023 au 31/07/2023, ouverte à toute personne physique majeure achetant un bien immobilier neuf à usage de logement construit par une société contrôlée directement ou indirectement à 100% par la société Nexity Logement (SASU dont le siège social est 18, rue de Vienne, 75009 Paris, immatriculée au RCS de Paris sous le numéro 393 381 620), à l'exception des logements situés dans des résidences gérées et des copropriétés, et valable uniquement sous réserve de la signature d'un acte authentique de vente dans les délais stipulés au contrat de réservation et au plus tard le 31/12/2023. L'offre se traduira par une offre de remboursement postérieure à la signature d'un acte authentique de vente ou, en cas de renonciation à l'offre de remboursement, en une réduction équivalente sur le prix de vente stipulé au contrat de réservation. Le montant de la réduction est un montant forfaitaire calculé en fonction du nombre de pièces principales qui constituent le logement. À défaut de renonciation à l'offre de remboursement et un mois après la signature d'un acte authentique de vente, la filiale concernée de Nexity Logement s'obligera à verser semestriellement d'avance et pendant trois semestres au bénéficiaire du bien sur son compte bancaire dans la limite d'un montant mensuel global équivalent qui variera selon la typologie du bien, à savoir : T1 (450 €/mois) ; T2 (550 €/mois) ; T3 (650 €/mois) ; T4 (800 €/mois) ; T5 (1200 €/mois) et T6 (1500 €/mois). Offre non cumulable avec d'autres promotions en cours.
Nexity Consulting - Société anonyme au capital 37 240 € - Siège social : 18, rue de Vienne, TSA 53020 - 75001 Paris Cedex 08 - RCS Paris 385 864 798.

STRUCTURE EN ÉPICÉA, ISOLATION EN CHANVRE,
MENUISERIES EN CHÊNE LOCAL, PUIXS CANADIEN,
SYSTÈME DE VENTILATION NATURELLE, CONCEPTION BIOCLIMATIQUE...
RÉALISÉ PAR L'AGENCE BÉAL ET BLANCKAERT, LE BÂTIMENT DE LA MÉDIATHÈQUE
D'AMIENS FAIT PARTIE DES PROJETS FRUGAUX LES PLUS INSPIRANTS.



Médiathèque Amiens © Béal-Blanckaert

L.T. : LORSQUE L'ARCHITECTE DOMINIQUE GAUZIN-MÜLLER LANCE EN 2018 LE "MANIFESTE POUR UNE FRUGALITÉ HEUREUSE ET CRÉATIVE DANS L'ARCHITECTURE ET LE MÉNAGEMENT DES TERRITOIRES", QUEL EST LE MESSAGE QU'ELLE SOUHAITE VÉHICULER ?

M.B. : Le monde de la construction est responsable de 60% des émissions de gaz à effet de serre ; les ressources s'amenuisent et les déchets s'accumulent. De plus en plus de professionnels changent leurs pratiques, les exemples sont nombreux, comme en témoignent ceux présentés dans l'ouvrage. Ainsi, l'idée de ce manifeste est de fédérer l'ensemble des acteurs et les encourager à participer au changement de paradigme. C'est là tout l'intérêt de notre travail de communication au sein du collectif. Nous jouons un rôle essentiel pour sensibiliser aux nouvelles approches. Nous remettons parfois en question les demandes, les méthodes de travail et les modes de financement. Cela implique également de revoir la législation en vigueur pour identifier d'éventuelles failles.

F.W. : L'architecture frugale propose une alternative aux modes de construction conventionnels. En s'éloignant de l'écriture architecturale mondialisée et des matériaux standards industrialisés, c'est un nouveau terrain de jeu qui s'ouvre pour les architectes, ingénieurs et artisans. Le projet est à chaque fois unique : les matérialités et procédés constructifs sont liés au terroir, les ambiances sont adaptées aux cultures et climats. Cela nécessite d'être inventif, d'agir et de penser avec la nature, c'est très stimulant.

L.T. : QUELS SONT LES AVANTAGES ÉCONOMIQUES D'UNE ARCHITECTURE FRUGALE PAR RAPPORT À UNE MÉTHODE DE CONSTRUCTION CONVENTIONNELLE ?

F.W. : Une architecture frugale nécessite des matériaux performants et de qualité. Ils sont souvent plus chers à l'achat que les matériaux conventionnels. Mais il faut changer notre façon de compter et raisonner en coût global, sur le long terme : l'investissement sera un peu plus

élevé mais permettra de faire des économies sur les charges et coûts d'exploitation du bâtiment (moins de chauffage, pas de climatisation, peu d'entretien, des matériaux dont la durée de vie est longue...).

M.B. : Nous ne sommes pas encore sur un pied d'égalité. Nous avons encore du chemin à parcourir pour parvenir à l'équilibre d'un projet. Le béton reste encore trop dominant. Il faudra du temps avant que les bétons de terre et de bois deviennent compétitifs. Les lobbies du béton exercent toujours une forte influence. Obtenir des dérogations et des validations n'est pas courant. Cependant, dans quelques années, certains sujets pourraient atteindre des coûts comparables. Il est encore trop tôt pour parler d'avantages économiques aujourd'hui. De plus, il y a de nombreux éléments que nous ne sommes pas encore en mesure de quantifier. Par exemple, en termes d'économie circulaire, de nombreuses entreprises et professions émergent. Mais il est difficile de les évaluer.

“Parce que nous savons que nous pouvons faire autrement,
alors il est temps de prendre nos responsabilités.”

COMMERCIALISATION

L'ADRESSE

ARRAS



UN EMPLACEMENT UNIQUE AU CŒUR D'ARRAS

VOTRE RÉSIDENCE
DE 26 APPARTEMENTS DU T1 AU T4.

EN FACE DU **PARC MINELLE**

T1 À PARTIR DE 165 000 €

POUR PLUS D'INFORMATIONS

WWW.NEOXIMO.COM

03 20 05 77 75

bc **NEOXIMO**
PROMOTEUR CONSTRUCTEUR

“Dans le secteur de la promotion immobilière,
nous sommes confrontés à des produits financiers
qui nécessitent de repenser les méthodes
et de bousculer les habitudes.”

**L.T. : L'APPROCHE FRUGALE
FAIT APPEL À L'UTILISATION
DE MATÉRIAUX BIOSOURCÉS...
QUELLES SONT LEURS PROPRIÉTÉS ?**

F.W. : Les matériaux biosourcés sont issus du vivant. Dans la plupart des cas, ils sont d'origine végétale : le bois, la paille, le chanvre... Ils peuvent s'utiliser en structure, pour l'isolation et les finitions. Chacun a ses caractéristiques propres, il est important d'utiliser le bon matériau au bon endroit. Ils sont renouvelables à l'infini et compostables en fin de vie. Sans COV, ils permettent une grande qualité de l'air intérieur et la santé des habitants. Performants, ils assurent isolation thermique en hiver, fraîcheur en été et régulent l'hygrométrie. Contrairement aux idées reçues, ils sont résistants au feu et aux ravageurs. Enfin, les matériaux biosourcés sont expressifs, ils apportent une atmosphère singulière aux espaces.

**L.T. : QUELLES SONT LES DIFFICULTÉS
QUE L'ON PEUT RENCONTRER
EN METTANT EN ŒUVRE
CES PRINCIPES ?**

F.W. : Le cadre réglementaire et assurantiel a beaucoup évolué ces dernières années et facilite grandement les choses. Construire

en bois, paille ou chanvre est désormais assimilé à des techniques de construction courante (sous réserve de respecter les règles professionnelles). Les professionnels sont de plus en plus nombreux à se former à ces nouvelles techniques et les filières de matériaux biosourcés se structurent.

**L.T. : LE PRÉSENT OUVRAGE RECENSE
DE NOMBREUX PROJETS
À DESTINATION DE L'INDUSTRIE,
DU TERTIAIRE, DE L'ENSEIGNEMENT
ET AUTRES ÉQUIPEMENTS À USAGE
ADMINISTRATIF. POURQUOI L'HABITAT,
ET PLUS PARTICULIÈREMENT
LE LOGEMENT COLLECTIF, EST-IL
SI PEU PRÉSENT ?**

F.W. : Effectivement, c'est beaucoup plus difficile de faire changer les habitudes en logement collectif, les montages financiers sont très contraints et la recherche du coût le plus bas est souvent la règle. Ce sont les règlements d'urbanisme et les exigences politiques qui permettent, dans des cas encore trop rares, de construire suivant une démarche plus écoresponsable. Certains bailleurs s'engagent volontairement dans cette voie, comme la foncière Chênelet dont une opération de logements collectifs est présentée dans le livre.

Les logements sont performants, sains et économes en charges, grâce à un système constructif avec des panneaux en petits bois cloués préfabriqués en atelier.

M.B. : Le logement collectif pose un véritable défi. Dans le secteur de la promotion immobilière, nous sommes confrontés à des produits financiers qui nécessitent de repenser les méthodes et de bousculer les habitudes. Le problème réside principalement dans le fait que de nombreux investisseurs achètent des logements pour des raisons fiscales, sans jamais y vivre ni en bénéficier sur le plan énergétique. Il s'agit d'un investissement purement financier. Nous menons une étude pour démontrer comment utiliser la législation et les exonérations fiscales pour favoriser la construction de logements à faible consommation d'énergie, offrant un habitat sain. Nous pensons que la réglementation environnementale RE2020 aidera également à faire évoluer les choses. Par ailleurs, les acteurs commencent néanmoins à prendre conscience de l'évolution des matériaux et des pratiques, mais les progrès ne sont pas encore assez rapides. C'est un sujet colossal, qui nécessite de réinventer complètement le modèle économique.



La Lainière © Carlos Arroyo Arquitectos - Olivier Jost

Chez nous

on augmente
son PATRIMOINE
immobilier,
pour préparer
sa RETRAITE



Travaux en cours

VILLENEUVE-D'ASCQ - Le Cèdre d'Ascq

Vivre en ville à fleur de campagne
Bénéficiez d'offres exclusives !
Votre 2 pièces à partir de 203 000€
Votre 3 pièces à partir de 272 000€



Démarrage chantier

LAMBERSART - Terra Verde

Cadre verdoyant avec cœur d'îlot végétalisé
Votre 2 pièces à partir de 207 000€
Votre 3 pièces à partir de 270 000€



Nouveau

ROUBAIX - Le Prélude

À proximité du métro Mercure et des voies rapides
Votre 2 pièces à partir de 176 000€
Votre 3 pièces à partir de 213 000€



Nouveau

VILLENEUVE-D'ASCQ - Le Jade

13 logements de standing côté vieux Ascq
Votre 3 pièces à partir de 473 000€
Votre 4 pièces à partir de 685 000€



Nouveau

QUESNOY-SUR-DEÛLE - L'Exclusif

Résidence intimiste dans un cadre verdoyant
Votre 3 pièces à partir de 250 000 €
Votre 4 pièces à partir de 379 000 €



Travaux en cours

TOURCOING - Le Résidentiel

Quartier de l'Égalité
Votre 2 pièces à partir de 169 000€
Votre 3 pièces à partir de 219 000€

icade-immobilier.com
03 53 24 44 44



* Résidences situées sur une zone faisant l'objet d'une convention de rénovation urbaine. Les acquéreurs pourront bénéficier d'un taux de TVA réduit à 5,5%, sous réserve de respecter certaines conditions parmi lesquelles : Ne pas dépasser un plafond de revenus (article 278 sexies 11° du Code général des impôts) et acheter un logement neuf en zone ANRU destiné à être la résidence principale de l'acquéreur. Pour les livraisons intervenant à compter du 1er janvier 2014, en cas de revente dans les 10 années qui suivent l'achat du bien, l'acquéreur pourrait être amené à rembourser le différentiel de TVA, entre le taux réduit et le taux normal; le complément de TVA dû pouvant être diminué d'un dixième par année de détention à compter de la 1ère année. ** Le dispositif Pinel est applicable aux investissements localisés dont l'acte authentique aura été signé avant le 31 décembre 2024. Le non-respect des conditions de location (durée d'engagement, plafonds de ressources et de loyer, prise d'effet de la location dans le délai de 12 mois à compter de la date d'achèvement ou de l'acquisition...) et/ou la non-location quelle qu'en soit la raison entraînerait la perte ou le bénéfice de la réduction d'impôt. Détails sur le site <https://www.icade-immobilier.com/investissement/dispositif-pinel> ou auprès de nos Conseillers Commerciaux, dans nos espaces de vente. À propos d'ICADE: Foncière de bureaux et de santé (patrimoine à 100% au 31/12/2022 de 1,5 Md€) et promoteur logement tertiaire/équipement public (CA économique 2022 de 1,3 Md€). Icade conçoit, construit, gère et investit dans des villes, des quartiers, des immeubles qui sont des lieux innovants, des lieux de mixité, des lieux inclusifs, des lieux connectés et à l'empreinte carbone réduite. Des lieux où il fait bon vivre, habiter, travailler. En lien avec ses parties prenantes, Icade fait du bas-carbone une priorité stratégique pour réinventer l'immobilier et contribuer à une ville plus saine, douce et accueillante. Acteur majeur du Grand Paris et des métropoles régionales, cotée CAC 40 sur Euronext Paris, Icade a pour actionnaire de référence le Groupe Caisse des Dépôts. Icade Promotion - Immeuble Open - 27 rue Camille Desmoulins - CS 10166 - 92445 Issy-les-Moulineaux Cedex - SASU au capital de 29 683 456 euros - RCS Nanterre 784 606576 - N° Orias 13003036 - 10BSP Mandataire Non Exclusif - Carte CPI 75012016 000 016 385 délivrée par la CCI de Paris, Février 2023. Illustrations non contractuelles, à caractère d'ambiance. Appartements et terrasses/balcons vendus non meublés. Nombre et essence des arbres non contractuels.

L.T. : COMMENT RÉPONDRE À L'ÉQUATION ENTRE LES BESOINS D'URBANISATION FACE À LA DÉMOGRAPHIE ET LA PRÉSERVATION DE L'ENVIRONNEMENT ?

F.W. : D'abord, réhabiliter le déjà-là, et ensuite, si cela est nécessaire, construire de nouveaux bâtiments. Les friches industrielles, les logements vacants et la rénovation énergétique du bâti existant constituent un levier important pour augmenter l'offre de logements sans imperméabiliser davantage de sols. Il faudrait également s'assurer de créer des logements adaptés à la demande et accessibles à tous : à faibles charges ; des typologies adaptées aux familles monoparentales, recomposées et aux colocations ; des logements performants et peu énergivores.

L.T. : À CE JOUR, IL N'EXISTE AUCUN LABEL POUR CERTIFIER QU'UNE CONSTRUCTION FRUGALE L'EST OU NON. SEULE LA VILLE DE BORDEAUX A CRÉÉ UN LABEL "BÂTIMENT FRUGAL BORDELAIS" À SON INITIATIVE. DOIT-ON S'ATTENDRE À UNE DUPLICATION DE CE MODÈLE DANS D'AUTRES RÉGIONS ?

F.W. : La démarche bordelaise est exemplaire et sera sans doute dupliquée à d'autres régions si des élus locaux s'en emparent. Pour ma part, je me méfie un petit peu des labels qui se résument souvent à devoir cocher des cases en oubliant le bon sens, la réalité constructive et la qualité d'usage. Construire frugal est un engagement ; la réponse est adaptée à son contexte, unique, elle ne rentre pas toujours dans un cadre.

M.B. : La ville de Tourcoing travaille actuellement sur un label référentiel en matière de construction durable, à l'instar de la ville de Lille et de son pacte bois-carbone. J'ai été impressionné par le succès du label à Bordeaux. La mairie de Tourcoing m'a sollicitée pour organiser des ateliers et je les ai fortement encouragés à poursuivre leurs efforts en s'inspirant du travail réalisé à Bordeaux. En réalité, grâce à cette approche frugale, nous pouvons répondre aux exigences de nombreux labels existants.

Le mouvement de la Frugalité heureuse et créative regroupe aujourd'hui 16 000 personnes engagées, dont plus de 600 en région Hauts-de-France. www.frugalite.org



STRUCTURE EN DOUGLAS FRANÇAIS, ISOLATION DES FAÇADES EN PAILLE, DALLE BÉTON COMPOSÉE DE 50% DE GRANULATS RECYCLÉS, VENTILATION NATURELLE... POUR SA CONCEPTION, LE SITE INDUSTRIEL DU LFB, PRÈS D'ARRAS, A FAVORISÉ LES MATÉRIAUX BIOSOURCÉS, ISSUS DES FILIÈRES LOCALES, DE RECYCLAGE ET DE RÉEMPLOI.

LFB © BLAU

À PROPOS DES AUTEURES :



- Coordinatrice du groupe Frugalité Hauts-de-France depuis juillet 2018, Florine Wallyn co-organise les premières Rencontres nationales du mouvement à Loos-en-Gohelle en 2019. Après 12 ans au sein de l'agence Béal et Blanckaert architectes, elle vient de créer son propre atelier. Sa signature : quitter les sentiers battus pour pratiquer une architecture locale et conviviale, à l'écoute des personnes et de la nature. Elle met son expertise en bioclimatisme et matériaux biosourcés au service des particuliers qui souhaitent rénover énergétiquement leur logement ou l'adapter à de nouveaux besoins ; ainsi qu'aux collectivités qui souhaitent bâtir écoresponsable et expérimenter de nouvelles façons de faire.



- À la tête de son agence d'architecture BLAU créée en 2013 – constituée d'une dizaine de personnes –, Marie Blanckaert place l'économie circulaire au cœur de ses projets. Elle a notamment réalisé l'unité de revalorisation de déchets du groupe LFB. L'architecte travaille actuellement sur un projet démonstrateur de l'économie circulaire à Bousbecque, une friche industrielle de 40 000 m² où il s'agira d'analyser, démonter et revendre les matériaux pour leur réemploi.

PORTES OUVERTES LES 23 ET 24 JUIN



RÉSIDENCE MILLÉSIME
AUX PORTES DE LILLE

VOTRE FUTUR
APPARTEMENT NEUF
DU T2 AU T5

ESPACE DE VENTE :
98 RUE ALBERT VANDERHAEGHEN À HAUBOURDIN


GROUPE
SOFIM

03 20 93 11 05

WWW.GROUPE-SOFIM.COM

Groupe SOFIM, 29 rue des jardins – 59800 LILLE



& 1001 raisons de nous faire confiance

Constructeur de maisons individuelles sur-mesure depuis 1986, nous concevons et construisons des maisons adaptées à vos envies, votre mode de vie et votre budget.

ARRAS

03 62 83 00 70

BÉTHUNE

03 21 63 86 10

VILLENEUVE D'ASCQ - DOUAI

03 20 63 40 50

VALENCIENNES

03 62 75 02 30



Maisons d'en France
NORD - PAS DE CALAIS

WWW.MDF-NORD.FR

Tisserin Maison Individuelle - SAS au capital 1 081 340€ - 7, rue de Tenremonde 59000 Lille. RCS Lille Métropole 403 271 042. Illustrations non contractuelles. Crédit photo : istock.. Conception graphique : S&V @ L'ESOP - Tél. 03 20 76 59 07 - RCS Lille Métropole 793321142



NOUS VOUS PROPOSONS

+ QU'UN APPARTEMENT

JUSQU'À
3 000 €⁽¹⁾ PAR PIÈCE
+ FRAIS DE NOTAIRE⁽²⁾
OFFERTS

du 1^{er} au 30 juin



Bouygues Immobilier

LA VIE COMMENCE ICI



(1) Réduction jusqu'à 3.000 euros par pièce principale sur le prix de vente d'un logement (pièce de plus de 7m², hors cuisine et salle de bain) sur la base de la grille de prix des logements en vigueur au 01/05/2023. (2) Hors frais éventuels liés à l'emprunt et hors frais d'hypothèque, de caution ou de privilège de prêteur de deniers ou tous autres frais éventuels de garantie liés au financement de l'acquisition. Offres (1) et (2) valables pour tout contrat de réservation signé entre le 1^{er} et le 30 Juin 2023, sur une sélection de logements, sous réserve de signature de l'acte authentique de vente dans les délais stipulés au contrat de réservation. Dans la limite des stocks disponibles. Conditions détaillées sur simple demande ou sur www.bouygues-immobilier.com. Le réservataire dispose d'un droit de rétractation de 10 jours (article L 271-1 du code de la construction et de l'habitation). Photo : Getty Images. Conception : types top - 052023. Bouygues Immobilier, SAS, au capital de 138.577.320 €, SIREN 562 091 546 RCS Nanterre, siège social, 3 boulevard Gallieni à Issy les Moulineaux (92130), Mandataire Intermédiaire en Opérations de Banque (MIOB) n°ORIAS 13006299.

03 20 43 82 33

PIRAINO.FR ■■■

VIVEZ L'EXPÉRIENCE

ENSEMBLE, IMAGINONS ET CONCEVONS
VOTRE MAISON DE DEMAIN.

CONSTRUCTIONS
PIRAINO

Le rêve accessible 

59290 WASQUEHAL - TÉL. : 03 28 500 222

**Belle marque
cherche
grand destin
pour relations
durables.**

#labeautenaitdelarencontre

PRONONCÉ 
Agence conseil spécialisée
dans l'art de vivre & l'Immobilier

bonjour@prononceb.com
03 28 33 89 00
L'agence du Groupe Visite
www.prononceb.com

Renseignements et vente

04 76 15 21 21

trignat.fr

APPARTEMENTS DU
T3 AU T5

LA MADELEINE CÔTÉ PARC

Une adresse unique
Sur les rives de la Deûle



ABRINOR vous accompagne dans tous vos projets immobiliers depuis 1968



(Re)découvrez
notre site !



55 ans d'expérience
pour l'acquisition, la vente et
l'estimation de votre bien


ABRINOR
GRUPE PASCAL BOULANGER
www.abrinor.fr

19 agences de proximité
au cœur et autour de la
Métropole Européenne de Lille

LILLE LIBERTÉ - LILLE ST-MAURICE - ANNOEULLIN - ARMENTIÈRES - CROIX - CYSOING
FACHES-THUMESNIL - LAMBERSART - LINSSELLES - LOMME - LOOS - MARCQ-EN-BARŒUL
ORCHIES - ROUBAIX - TOURCOING - VALENCIENNES - VILLENEUVE D'ASCQ - WATTIGNIES

   @abrinorimmobilier

