

VISITE

DU 12/04/2023 AU 11/05/2023

IMMOBILIER

LA CONSTRUCTION
HORS SITE

INSPIRATION

LES BELLES INSPI DÉCO
DU MONDE HÔTELIER

EXTÉRIEUR

TERRASSE :
ÉLOGE DES PLAISIRS FRAIS
ET ENSOLEILLÉS

VISITEDÉCO x VISITE IMMO

Retrouvez tous nos magazines sur www.lirevisite.com

Le gaz et l'électricité font bon ménage avec les pompes à chaleur hybrides.

Découvrez la pompe à chaleur hybride.

Le meilleur de la PAC combiné
aux avantages du chauffage au gaz
et réalisez jusqu'à 40 % d'économies d'énergie*.



Plus d'informations au :

09 69 36 35 34

N°Cristal, appelé non surtaxé

#LeGazVertLavenir



L'énergie est notre avenir, économisons-la !

Quel que soit votre fournisseur.

La pompe à chaleur hybride fait partie des équipements au gaz de dernière génération. *Économies d'énergie en kWh d'énergie primaire par an, pour le chauffage et l'eau chaude sanitaire: de 30% à 40% en fonction de l'ancienneté de la chaudière remplacée et de l'énergie d'origine. Calculs réalisés par un bureau d'études indépendant sur la base de la méthode d'élaboration des diagnostics de performance énergétique (3CL-2021) pour une maison moyenne située en zone climatique H2, en se référant aux contenus carbonés du chauffage électrique et du gaz naturel indiqués dans l'arrêté du 31 mars 2021 modifiant diverses dispositions relatives au diagnostic de performance énergétique : maison de 110m² dont le degré d'isolation thermique est dans la moyenne du parc (tranche d'années de construction typique : de 1975 à 1981).

LA PLUME

PAR BARBARA BERRET

Défilé printanier

Elles sont devenues belles nos terrasses. Avec le jaillissement des premières fleurs.
Si une hirondelle ne fait pas le printemps, une primevère, fragile point de couleur
dans les teintes encore hivernales, est l'avant-garde d'un défilé printanier, qui,
jusqu'au cœur de l'été n'en finira pas de nous charmer.
Après elle, la jonquille parée d'un jaune étourdissant
arrive en formation et ensoleille les bas-côtés et autres ronds-points.
Viennent alors les tulipes et les premiers camélias qui éclaboussent
nos jardins de leur vitalité explosive.

Alors que le soleil encore frais alterne avec les jours pluvieux
(je n'ai jamais autant aimé la pluie depuis que j'ai pris conscience,
en raison de la sécheresse hivernale, qu'elle est un cadeau),
la beauté de la vie végétale illumine notre quotidien.

À Lille, après des décennies d'absence, la nature réinvestit peu à peu la ville.
Les engins de travaux publics brisent enfin la couverture de goudron pour créer
des petits espaces plein de vie. Il était temps.
Bientôt, nos rues seront ombragées et fleuries. J'ai hâte.

Si l'heure est à agencer sa terrasse pour profiter de son extérieur
- et l'équipe Visite Déco est heureuse de vous apporter de belles inspirations
pour que vous passiez un été merveilleux -
n'oubliez pas : faites aussi la part belle à la nature, elle vous le rendra au centuple.
Le 22 mai, ce sera la journée internationale de la biodiversité mais dès aujourd'hui
c'est l'heure de préparer vos jardins. Ils seront alors le théâtre de joyeux renouveaux.

www.visitedeco.com • www.lirevisite.com

 Instagram : @visite_deco & @visitedeco_lille -  Facebook : @VisiteDeco -  Twitter : @VisiteImmo
 YouTube : @Visite_Deco -  Pinterest : @visitedeco

EXTENSION HABITAT

Aménager mes envies, agrandir ma maison



20 ANS D'EXPÉRIENCE
dans la réalisation de vos envies...



contact@generalehabitat.fr - www.extension-habitat.com

03 61 00 23 00

Siège social : 5, rue Popieluszko 62970 Courcelles-les-lens
Agence : 57 bis, place Rihour 59000 Lille

SOMMAIRE



© SEEN by Olivier Nice à l'Anantara Plaza Nice Hotel

— ART DE VIVRE

- 07. **IN THE MOOD**
Dans l'air du temps
- 15. **GASTRONOMIE**
Gourmandises d'avril

— DÉCO

- 19. **DÉCORATION EXTÉRIEURE**
Terrasses : éloge des plaisirs frais et ensoleillés
- 40. **INSPIRATION DÉCO**
Les belles inspi déco du monde hôtelier

— IMMO NEUF

- 53. **NEWS**
Ce qu'il faut retenir ce mois-ci
- 54. **EN BREF**
Audit énergétique : obligatoire depuis le 1^{er} avril 2023
- 56. **RENCONTRE**
Groupe Capelli : "Réenchanter autrement la densité urbaine"
- 58. **ON DÉCRYPTE**
Le viager, la bonne affaire ?
- 64. **CE QUI CHANGE MAINTENANT**
Hors-site, quand la construction s'industrialise

Magazine gratuit édité par Visite Editions. Dépôt légal à parution. ISSN en cours.
DIRECTRICE DE PUBLICATION & RESPONSABLE ÉDITORIALE : Barbara BERRET -
RÉDACTION : Lina TCHALABI, Claire DECRAENE, Coline LOURME & Émilie DEBLOCK
- **COMMERCIAUX** : Choukri CHAIEB & Louise HAMAIDE - **STUDIO DE CRÉATION** :
Marion PERRET-GENTIL & Louise DYBIZBANSKI - **ILLUSTRATION DE COUVERTURE** :
© Matière Grise - Collection Galet Take - Illustration : Benoît Challand - **DIFFUSION** :
METIVE DIFFUSION - **IMPRIMÉ PAR** : MORDACQ - **VISITE EDITIONS** : SARL au capital
social de 100 000 euros - 340-4 Avenue de la Marne, Parc Europe - 59700 MARCQ-EN-
BARŒUL - Ayant pour Gérante Barbara BERRET - **PRINCIPAUX ASSOCIÉS** : METIVE -
La reproduction, même partielle, de tout matériel publié dans ce magazine est interdite.
Ne pas jeter sur la voie publique. L'éditeur n'est pas responsable des éventuelles erreurs
d'impression. Les prix et descriptifs sont à la responsabilité des annonceurs.
CHERS LECTEURS, faites-nous part de vos remarques, vos besoins et questions.
CHERS CLIENTS ET ACTEURS DU MARCHÉ DE L'IMMOBILIER & DE LA DÉCORATION,
envoyez-nous vos communiqués de presse avec vos actualités et quelques photos
de vos nouveautés sur redaction@visitedeco.com ou redaction@visite-immo.com.
RETROUVEZ-NOUS SUR : www.visitedeco.com / www.lirevisite.com

contact@lirevisite.fr · 03 28 33 89 00

ABONNEZ-VOUS À NOTRE NEWSLETTER POUR :

- Recevoir des articles en avant-première
- Découvrir les dernières tendances
- Accéder à l'ensemble de nos vidéos





Conçoit et installe votre cheminée depuis 1985



ART DU FEU

76 bis boulevard de la liberté - 59000 Lille

Tél. : 03 20 57 42 93

www.artdufeu.fr - www.boutique.artdufeu.fr

IN THE MOOD

PAR ÉMILIE DEBLOCK

COLLABORATION

NOUVELLE COLLECTION

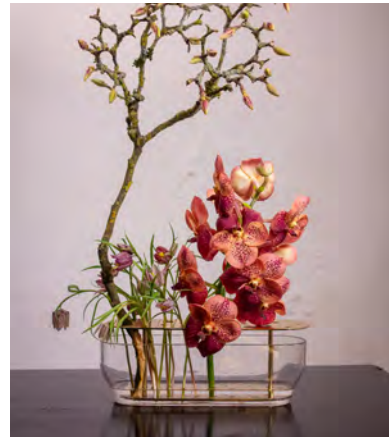


© Gabrielle Paris

VOILAGE D'INTIMITÉ

Légèrement transparent, le tissu de Gabrielle Paris laisse pénétrer la lumière et préserve des regards la vie intérieure... Ces rideaux légers font partie des dernières nouveautés de l'enseigne de linge et d'accessoires de maison, un modèle en lin lavé version unie ou vichy, une autre proposition en voile de lin à rayures et en jacquard. De subtils carreaux au tombé fluide et cassant, ou une étoffe romantique baignent désormais la chambre et le salon d'une note printanière.

Collection disponible sur
www.gabrielle-paris.com/fr



© Ikebana par Stalks & Roots



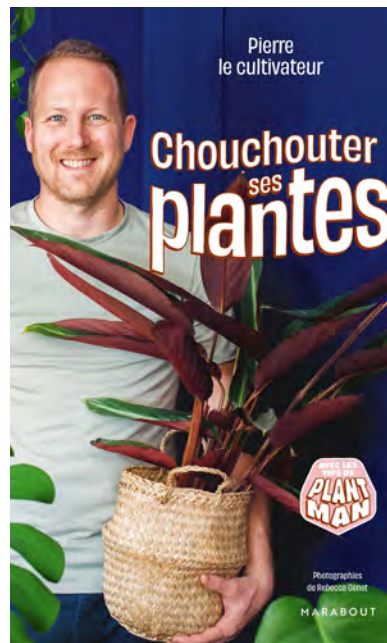
© Ikebana par Tableau

DÉLICATES COMPOSITIONS FLORALES

En confiant le vase Ikebana de Jaime Hayon à deux artistes de Copenhague, Fritz Hansen, la marque de mobilier design danoise initie une collaboration entre un univers déco d'inspiration japonaise et l'art floral. Autour d'un même vase, plusieurs compositions prennent naissance : celle de Marie Arnette de Tableau et celle de Mathilde Lauridsen de Stalks & Roots. Dans ces approches, nous retrouvons l'envie de faire de chaque fleur le personnage principal de l'histoire, un récit poétique où subsiste l'élan créatif. Une façon de réinventer avec passion la beauté printanière par le choix de fleurs expressives qui ornent et embellissent le vase.

www.fritzhansen.com

LIVRE



© Édition Marabout

LE SECRET DES MAINS VERTES

Il est sorti le mois dernier chez Marabout ! Ce livre, le voici... c'est celui de Pierre Le Cultivateur ! Après *Réussir son potager*, la star de TikTok revient avec un nouvel ouvrage, dédié cette fois-ci aux plantes d'intérieur. Adopter une plante exige d'avoir en tête certaines techniques et connaissances. C'est pourquoi, étape par étape, Pierre nous enseigne les bases et les gestes essentiels. Retrouvez également une vingtaine de fiches plantes illustrées, avec des conseils adaptés à chacune d'entre elles et les problèmes fréquemment rencontrés lors de leur entretien. Les plantes n'auront bientôt plus de secret pour vous !

Chouchouter ses plantes
par [@pierre.lecultivateur](https://www.instagram.com/pierre.lecultivateur)
Édition Marabout - 19,90 €

28
au
30
2023
Avril

à 10h
19h

Norbert Tarayre

Présent
le samedi 29 avril

Chef Cuisinier
Jury de « La Meilleure Boulangerie
de France »



100 Exposants

LE TOUQUET
PALAIS DES CONGRÈS
SALON
HABITAT
& DÉCO

IMMOBILIER
CONSTRUCTION
AMÉNAGEMENT
DÉCORATION

LE TOUQUET-PARIS-PLAGE

Entrée Gratuite

06 67 98 30 26

www.salonhabitat-letouquet.com



Rehaine par Baptiste Yvon

C'EST NOUVEAU !



Toile du Peintre, Pierre Frey © Ligne Roset



Atom, Kvadrat © Ligne Roset

SIÈGE CULTE DES SEVENTIES

Pour célébrer ses 50 ans, la société française Ligne Roset marque encore le coup avec le best-seller signé Michel Ducaroy, le Togo, récompensé du prix René-Gabriel au Salon des Arts Ménagers en 1973. Repérable par sa silhouette caractéristique et son assise moelleuse et plissée, il a conquis les cœurs de deux générations. Cette fois-ci, deux revêtements en série limitée attirent notre attention : *Atom* de Kvadrat et la *Toile du Peintre* de Pierre Frey. Avec son choix de coloris bouleau, labradorite et confettis, imaginés par Raf Simons pour Kvadrat, Atom est un tissu bouclé, inspiré des paysages pointillistes fidèles aux peintres impressionnistes. Dans un autre style, Pierre Frey propose son interprétation d'une œuvre de l'artiste Heather Chontos, une tapisserie contemporaine au motif graphique et aux couleurs éclatantes. Il est temps pour le fauteuil culte d'aller se rhabiller !

La Toile du peintre de Frey : disponible dans les showrooms Ligne Roset jusqu'à fin décembre 2023.

Atom de Kvadrat : disponible dans les magasins ayant pré commandé cette version.

RENDEZ-VOUS CULTUREL



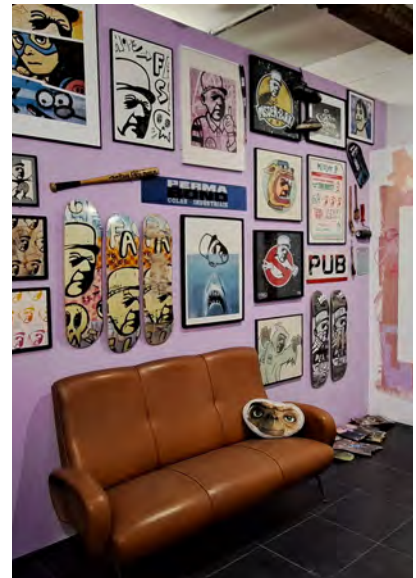
© Ministère de la culture

NUIT ENCHANTÉE AU MUSÉE

Passer une nuit non plus à faire la fête, mais à se cultiver. Ça vous dit ? C'est ce que propose chaque année le Ministère de la Culture à travers "La Nuit européenne des musées", et ça se déroulera le samedi 13 mai. Une 19^e édition au cours de laquelle les plus beaux musées de Lille, dont Lille Grand Palais et le Musée d'Histoire naturelle vous ouvriront leurs portes ! Jusqu'à minuit des expositions temporaires, des parcours à thèmes et de nombreuses animations vous seront proposés gratuitement. Ouvrez l'œil, le programme devrait tomber dans les jours à venir !

Samedi 13 mai 2023 - Plus d'infos sur www.nuitdesmusees.culture.gouv.fr

EXPO



© Virginie Pollet

BIENVENUE AU DEATH CLUB CITY

Ils sont animés d'une passion commune, le street art. Ils ont formé un collectif, le Death Club. Et maintenant, ils investissent l'hospice d'Havré de Tourcoing à l'occasion de leur première exposition ! Quatre street artistes au talent sans frontière : Mister P et son portrait fétiche de Charles de Gaulle ; Kelu Abstract et ses photographies anonymes issues de la technique du pochoir ; Bad Bunny Tattoo, alias Stouv et ses créations baignées d'humour ; et enfin, Aka Mr Grey, adepte du pistolet à peinture, maître dans la reprise de bribes de chansons ou de slogans ! Tel un quartier artistique à la croisée du hip-hop, du graffiti, de la pop culture, le Death Club nous propose une véritable promenade urbaine au sein d'une exposition gratuite et immersive. Durant 8 mois, l'événement s'accompagnera d'ateliers, de visites guidées et de rencontres avec les artistes.

**Mister P & friends - Exposition gratuite
Maison Folie Hospice d'Havré
100 rue de Tournai, Tourcoing
Jusqu'au 1er octobre 2023**



DEPUIS 1986 EXPÉRIENCE & QUALITÉ

N°1 DE LA RÉGION

- FABRICATION À ORCHIES
- RAPIDITÉ D'INTERVENTION
- AVEC OU SANS INSTALLATION
- GARANTIE QUALITÉ TOTALE
- + DE 30 ANS D'EXPÉRIENCE



ABCORGANISATION

PLACARDS & RANGEMENTS



Vous retrouverez
Pauline et Aurélie
de Pekin express

PARTICULIERS & PROFESSIONNELS

BIBLIOTHÈQUES, DRESSINGS, BUREAUX, SÉPARATIONS DE PIÈCES, MEUBLES TV, PLACARDS ET PLUS ENCORE !

ORCHIES

111, rue Léon Rudent
03 20 71 84 84
contact@abc-organisation.eu

ARMENTIÈRES

69 bis, rue de Lille
03 20 50 83 61
pif.diffusion@wanadoo.fr

BÉTHUNE

96, boulevard Louis Lesage - 62149 Cambrin
06 33 05 85 57
bethune.abc.organisation@gmail.com

BOULOGNE-SUR-MER

10-12 rue de la Lampe
07 49 79 34 91 • 06 27 84 60 71
abcorganisation.boulogne@gmail.com

AMIENS

247 249, Route de Rouen
06 73 01 04 22
abcorganisation.amiens@gmail.com

Horaires usine & magasins sur : www.abc-organisation.fr

@abc_organisation @placardssurmesure

COLLABORATION



© Fabienne Delafraie

BESTIAIRE ANIMAL

Vale do Javari, une escapade en Amazonie, un hommage à la nature sauvage aux confins du Brésil et une ode à la faune menacée... Signée par Cédric Peltier pour la manufacture des Emaux de Longwy, cette collection révèle toute la beauté de l'art figuratif. Rien d'étonnant lorsque l'on connaît la passion de l'artiste pour la nature et les animaux. Après la réalisation d'une première fresque tropicale pour le showroom des manufactures Emblem, le peintre poursuit son projet sur une série de pièces reproduisant des aras multicolores, panthères noires, léopards, paons, insectes tropicaux sur fond blanc et verdure luxuriante. Les décors sont peints sur des pièces en biscuit avant d'être décalqués et retranscrits grâce au savoir-faire des artisans des émaux de Longwy. Des œuvres aux détails sensibles et à l'âme pure.

Collaboration Manufacture des Emaux de Longwy x Cédric Peltier
Collection à retrouver
sur www.emauxdelongwy.com

NOUVELLE COLLECTION



Bloom indoor © Carpyen

POÉSIE DE LUMIÈRE

La lumière feutrée des suspensions "Bloom indoor" éclaire la pièce en douceur. Conçue par la designer allemande Jette Scheib pour Easy Light by Carpyen, cette suspension innovante se plie et se déplie aussi rapidement qu'une tente Quechua... De ses teintes inspirées de paysages ibériques et méditerranéens, elle nous transporte avec légèreté dans les ateliers de Barcelone où elle est fabriquée. Composé d'aluminium inoxydable, de tissu et d'acrylique, le produit est également entièrement recyclable et respectueux de l'environnement. Dans une veine similaire, le modèle "Caramelo", semblable à des bonbons aux couleurs fruitées, nous comble de gourmandise...

www.carpyen.com

EXPO

RITUELS ET ARTS DE LA TABLE VUS PAR LA FAMILLE DE GAULLE

Les repas de la moyenne bourgeoisie lilloise dans la seconde moitié du XIX^e siècle : tout un programme ! Ça se passe en ce moment dans la Maison natale Charles de Gaulle, plus précisément au 9 rue Princesse, lieu où ont vécu les Maillot, grands-parents maternels du Général. Restauré en 2020, l'établissement comprend de nouveaux espaces, dont la cuisine et l'office. Mais surtout, l'exposition promet de mettre l'accent sur les rituels et préparatifs des repas, les dressages du couvert, les règles de bienséance, ou encore les objets et les ustensiles de l'époque. En quatre grandes thématiques, vous aurez l'occasion d'actualiser vos connaissances sur l'Art de la table, de découvrir un espace de salle à manger avec proposition de menu, ainsi qu'une cuisine à l'ancienne. La dernière partie de l'exposition est entièrement consacrée au personnage de De Gaulle, son rapport à la nourriture, autant que sa vie publique et privée.

Exposition "Madame est servie... et le Général aussi !"
Maison natale Charles de Gaulle - 9 rue Princesse, Lille
Jusqu'au 18 septembre 2023

Bonnuit

les yeux fermés

Nouveau Showroom
sur Cysoing

Une literie durable et faite maison dans les Hauts-de-France



Bondues

59 ave Albert Calmette, 59910 Bondues
03 20 36 24 06
Lundi à jeudi : 8h - 19h • Vendredi et samedi : 10h - 19h

Cysoing

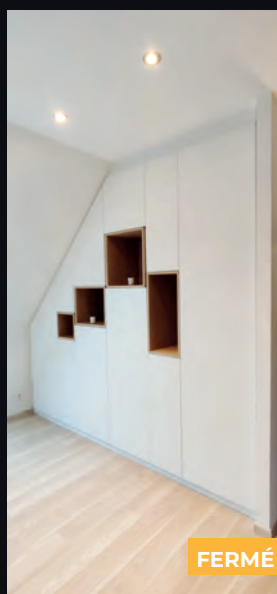
375 rue Jean Baptiste Lebas - 59830 Cysoing
03 20 84 59 08
Mardi au samedi de 10h à 19h

KIOSQUE
aménagement

CONCEPTION - FABRICATION - INSTALLATION D'AGENCEMENTS SUR MESURE
MEUBLES DE SÉJOUR • SOUS ESCALIERS • SOUS PENTES • LITS ESCAMOTABLES • DRESSINGS • PLACARDS • BIBLIOTHÈQUES • CUISINES



3D



FERMÉ



OUVERT

Sur mesure, personnalisé :
**L'ESSENTIEL
POUR NOUS,
C'EST VOUS !**

DEPUIS 16 ANS :

Conditions anniversaire*
du 11 mars au 8 avril

Équipe d'architectes d'intérieur
et de menuisiers cumulant
+ de 120 années d'expérience
en agencement

**FABRICATION
FRANÇAISE**

*Voir conditions en magasin

Wambrechies,
382 rue de Bondues - Parc du Moulin B
03 28 52 34 64

Cysoing,
244 rue de la Savonniere, Innovapark
03 20 64 28 40

www.kiosque-amenagement.com • contact@kiosque-amenagement.com



MARCHÉ



© Sébastien Candelier

UN TRÉSOR VÉGÉTAL

Comme un air de printemps sur Roubaix ! Pour fêter le retour des beaux jours et encourager ses habitants aux gestes écoresponsables, la ville déploie sur la Grand Place son marché de printemps et accueille une vingtaine d'exposants fleuristes, pépiniéristes, horticulteurs, producteurs et associations. Pour votre extérieur comme pour votre intérieur, vous y trouverez des fleurs, plantes, plants de légumes, graines, ainsi que des animations et des ateliers autour du végétal et du zéro déchet. Produits locaux donc, stands gourmands, mais aussi des activités et un troc Jardinage organisé par l'association La Maison du Jardin. Le tout, bien sûr, dans une ambiance joyeuse et champêtre.

Marché de Printemps Roubaix 2023
Dimanche 30 avril 2023 de 10h à 18h - Grand Place de Roubaix

COLLABORATION



© Roubaix - La Piscine. Architectes A. Baert, 1932 - J.P. Philippon, 2001 et 2018

ILLUSTRES BAIQUEURS

D'un côté, Anne de Solène, célèbre marque de linge de maison. De l'autre, La Piscine de Roubaix, musée au fort passé industriel. Deux maisons aux cultures communes, réunies autour d'une collaboration unique : la création d'une collection capsule inspirée du dessin des "baigneurs" des années 50. Symbolique, ce dessin est représenté par des silhouettes colorées et des vaguelettes sur un fond noir puissant et se décline à travers une parure complète pour le lit, un peignoir, un ensemble de linge de bain et un drap de plage. Une ligne au mélange de talents, de passions et de savoir-faire.

Collaboration Anne de Solène x Musée La Piscine de Roubaix
À retrouver sur
www.anne-de-solene.com

FESTIVAL



© Attacafa

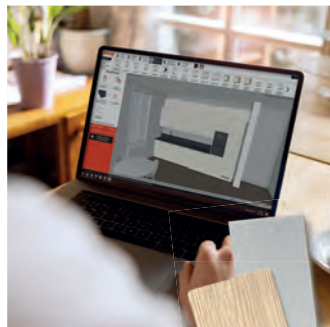
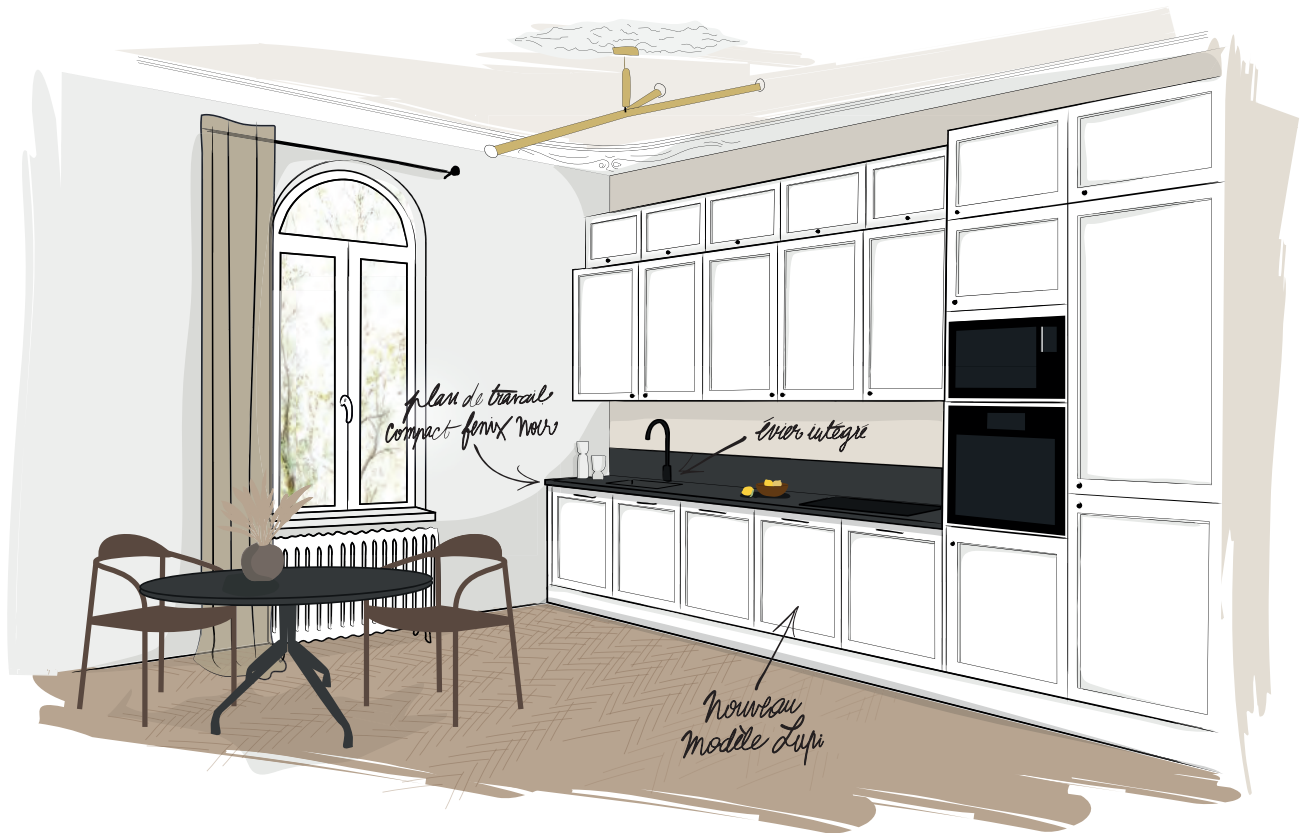
BOUILLON DE CULTURES

Si on vous dit 1^{er} mai... Vous dites ? Fête populaire bien sûr, et puisque c'est férié, autant en profiter ! D'ailleurs, ça tombe plutôt bien, après une pause de deux années, le festival international de la soupe ne compte pas se faire oublier. Il revient dans la bonne humeur, la bienveillance et l'humour ! Sensibilités artistiques, culinaires et culturelles se réunissent à Wazemmes de 15h à 22h au son des fanfares et au goût de la soupe. Au menu, une programmation épicée et gratuite de spectacles et ateliers, des concerts, de la danse et, pour rester raccord avec la thématique, un concours de soupe afin de remporter le précieux trophée de la Louche d'or... ! À vos louches, prêts, partez !

La Louche d'or - Festival international de la soupe
Lundi 1^{er} mai, de 15h à 22h
Wazemmes, Lille

OSKAB[®]
POUR TOUS

nouvelles COLLECTIONS



Etape par étape *nous vous accompagnons*
dans tous vos projets !

- Conception simplifiée grâce à nos logiciels 3D
- Commande d'échantillons gratuite pour choisir vos façades et vos plans de travail
- Montage de vos meubles pour plus de simplicité et de rapidité
- Pose de votre cuisine ou de votre salle de bains par notre équipe d'experts
- Livraison à domicile pour votre plus grand confort

On se lance ? Prenez rendez-vous !

Showroom de Lille

7, rue du Centre Z.I. La Pilaterie 59290 Wasquehal

03 20 800 700

(Prix d'un appel local - n° non surtaxé)

www.oskab.com





GASTRONOMIE

GOURMANDISES D'AVRIL

PAR CLAIRE DECRAENE

Le printemps arrive et avec lui du changement en cuisine !

Qui dit avril, dit Pâques, dit agneau.

Rôtie, grillée, mijotée, cette viande réputée pour sa finesse, son goût délicat et sa tendreté se déguste de mille et une manières.

Pour ces Visites Gourmandes, nous avons invité Lucas Tricot pour réinventer la tradition avec des idées simples, goûteuses et originales.

Jeune chef créatif du restaurant Suzanne à Lille , il nous inspire avec sa recettes qui sort des pâturages et va vous changer du gigot de Mémé !

VISITES
gourmandes

SUZANNE, TANDEM PIQUANT ET PÉTILLANT

Au cœur de Lille, ce restaurant à la belle façade Art Nouveau va vous surprendre. Ici, du nouveau il y en a. Avec de la spontanéité, de la joie, de la fraîcheur, et du plaisir à vous faire plaisir.

Lucas Tricot et Élixa Rodriguez ont créé en duo ce restaurant au doux nom de Suzanne. Suzanne, c'est la grand-mère d'Élixa et ce nom signifie tout simplement que vous y trouverez du bon, du simple,

du frais. C'est aussi un hommage aux anciens qui transmettent le goût des bonnes choses. Ce bistrot vivant vient tout juste de fêter sa première année d'existence.



© Flavien Lhomme

DUO SALÉ-SUCRÉ

À 25 et 26 ans, Lucas et Élixa incarnent cette joyeuse jeune garde de la gastronomie régionale. Lui, lillois de souche, savoyard de cœur, a commencé à 17 ans, à la plonge d'un estaminet lillois. Passé par de nombreux établissements en métropole lilloise, formé par Benoît Bernard, il était précédemment chef du restaurant Les Oiseaux, il a trouvé ici l'espace pour imposer son style culinaire. Élixa, pâtissière de formation, est l'autre pilier de ce duo qui s'équilibre tant dans les caractères que dans les menus.

"Joyeuse jeune
garde de la gastronomie
régionale."

www.suzannelille.fr



© Flavien Lhomme

DU PEPS DANS LES ASSIETTES

Lucas et Elisa incarnent une cuisine fraîche, affirmée, avec des goûts prononcés. Les produits du terroir prennent du relief grâce au bon jus, à la bonne acidité, aux bons accords. Les assiettes ont du peps, elles surprennent.

"L'acidité a une place clé dans notre cuisine : elle apporte du relief à une sauce, elle donne la réplique aux saveurs amères de nos produits du Nord, elle assaisonne le végétal", expliquent-ils.
Une adresse à découvrir, absolument !

LA RECETTE DE SUZANNE

BARON D'AGNEAU VICE & VERSA !

Lucas vous propose une recette en deux temps dans la même assiette. Un baron d'agneau snacké dialogue avec un tartare d'agneau.

Du cru, du cuit, des petits légumes primeurs : cette recette moderne joue sur la fraîcheur, l'acidité et la diversité des textures, fondant, moelleux, croquant ! Côté viande, Lucas mise sur le local avec un élevage d'Audinc'hun (62) près de Saint-Omer, les viandes du Chateaufort.

INGRÉDIENTS

POUR 2 PERSONNES :

- 500 g de baron d'agneau (le baron = la selle et les deux gigots réunis)
- 2 navets (1 gros et 1 petit)
- 5 à 6 radis boules
- 1 botte d'estragon
- 2 échalions
- 15 cl de vinaigre de vin rouge
- Miel (ici de colza et de Condé-sur-Escaut)
- Huile de poireau

Pour la décoration :

- Fleurs comestibles : alysse (fleurs blanches)



© Juliette Wibaut

PRÉPARATION :

1. Snacker le baron d'agneau. Couper deux morceaux de 200 g environ par personne. Les saler au gros sel. Faire cuire les morceaux sur une poêle bien chaude entre 3 et 5 minutes de chaque côté (cuisson à cœur à 45°C pour un agneau rosé). Laisser reposer la viande.
2. Éplucher le gros navet et réserver les bardes. Le couper en rondelles et réaliser de jolis ronds à l'emporte-pièce. Les mettre à cuire dans le miel et déglacer au vinaigre de vin rouge. Mouiller à l'eau. Réserver.
3. Réaliser un jus. Dans la poêle qui a servi à cuire l'agneau, faire revenir les bardes du navet avec de l'estragon ciselé. Laisser réduire à sec. Mouiller et filtrer. Laisser réduire à nouveau avec le gras du morceau de baron restant.
4. Réaliser le tartare d'agneau. Tailler finement la viande. Mélanger avec l'échalion ciselé, l'estragon ciselé, de la fleur de sel et une huile de poireau (mixer des verts de poireau bio et de l'huile).
5. Réaliser les radis et navets glacés : à la mandoline, couper très finement 5 radis et le petit navet. Laisser reposer une heure dans de l'eau avec des glaçons.

DRESSAGE :

Poser le baron d'agneau au centre de l'assiette. À côté, dresser une quenelle de tartare d'agneau. Disposer les rondelles de radis et de navets sur la viande avec les fleurs pour la couleur. Saucer avec le jus.

LE SAVOIR VERRE :

Maxine Corpel, la sommelière, a choisi un vin rouge de Corse sélectionné par Oenoflyer. Ce cépage Sciacarello planté en sélection massale au Domaine Sulauze à Miramas, près de Marseille, respire l'optimisme. "Le Pinzutu est un vin solaire qui offre une belle minéralité en bouche, très complémentaire avec cette recette alliant la fraîcheur du tartare d'agneau et le goût délicat de la viande cuite."

www.oenoflyer.com

STORES - PERGOLAS - PARASOLS



ÉCLAIRAGE LED
Illuminez votre terrasse !



STORES CONNECTÉS
Commandez depuis
votre smartphone !

OFFRE EXCEPTIONNELLE
VOTRE MOTEUR STORE BANNE À 1€*
DU 15 MARS AU 30 AVRIL 2023

*Voir les conditions en magasin



LILLE - PARIS - LE TOUQUET
Guermonprez conseille & installe depuis 1960
www.guermonprez.com



LILLE	3, rue Théodore Monod - 59370 MONS EN BARCEUL - 03 20 42 19 20
LE TOUQUET	7 Rue du Port - 62630 ÉTAPLES - 03 21 09 69 27
PARIS Rive droite	25, rue Saint-Sébastien - 75011 PARIS - 01 43 57 99 10
PARIS Rive gauche	62, rue de Bellechasse - 75007 PARIS - 01 43 57 99 10



Collection River © Ceramiche Refin

DÉCORATION EXTÉRIEUR

TERRASSES : ÉLOGE DES PLAISIRS FRAIS ET ENSOLEILLÉS

PAR ÉMILIE DEBLOCK

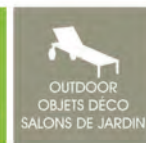
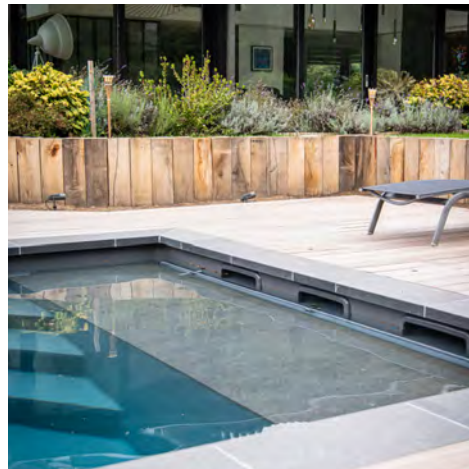
Souvent, à l'arrivée des beaux jours, renaît le désir de profiter de son extérieur, de savourer les premiers rayons printaniers et de se prélasser en toute quiétude...

Ainsi, c'est sur la terrasse que l'on se retrouve seul ou à plusieurs, pour de grandes occasions ou des envies passagères. Du choix du sol, jusqu'à celui des ombrages, la terrasse nous ressemble et incite à mettre le nez dehors, jouer avec la lumière pour s'abriter de la chaleur et moduler à souhait ce petit univers. Avec l'augmentation des températures et des épisodes caniculaires, les voiles, pergolas et parasols s'accompagnent d'une recherche de fraîcheur, le spa, idéal pour se détendre, comme un poisson dans l'eau... Nul doute désormais : l'extérieur concentre le soin et l'attention accordés à notre intérieur, avec en bonus, le bonheur du soleil, de la lumière et de l'air frais !



piscine&jardin
source de bien-être

Constructeur de piscines et spas, paysagiste Nord de France



Piscine & Jardin, les plus grands showrooms bien-être des Hauts-de-France !
Plus de 30 ans d'expérience, des centaines de réalisations dans la région.

LILLE
5 Rue du Frenelet
59650 Villeneuve-d'Ascq

LE TOUQUET
115 Rue de Metz
62520 Le Touquet-Paris-Plage

ARRAS
18 rue Pierre et Marie Curie
62161 Duisans

www.piscineetjardin.com

DES SOLS AUX ACCENTS DE LIBERTÉ

Les revêtements de sol, seconde peau de l'intérieur, façonnent les extérieurs avec convivialité et donnent le ton à l'univers de la terrasse. Les envies évoluent vers de nouveaux design : l'épure du carrelage et des tons monochromes, les matériaux emblématiques d'un univers minéral où la végétation dicte les lois. Autant dans le choix des couleurs que dans celui de la texture ou du relief, nos terrasses évoquent le retour du beau temps et nous invitent à nous connecter aux éléments fondamentaux de la nature.



Collection Cronos © Gres Aragon © Tile of Spain

"Dehors, de l'autre côté des murs,
proportions et folie des grandeurs s'associent !"



LA LUMIÈRE EN TOUTE SÉRÉNITÉ



**GODSTORE INNOVE DEPUIS 15 ANS
DANS LES PERGOLAS SUR MESURE POUR SES CLIENTS**

**STORES • PERGOLAS • FENÊTRES • PORTES D'ENTRÉE
VOILETS • PORTES DE GARAGE • PORTAILS**



ESPACE EXPO RUE DE LA CRUPPE (BLV DE L'OUEST)
59 650 VILLENEUVE D'ASCQ - **03 20 76 80 60**

WWW.GODSTORE.FR

DEPUIS 1975

CARREAUX SANS FRONTIÈRE

Apprécié côté séjour, côté cuisine ou sur la terrasse, reconnu pour ses nombreuses propriétés, sa facilité d'entretien et ses finitions lisses, le carrelage offre un charme véritable en intérieur comme en extérieur...



© BoConcept

ÉTENDUE PARADISIAQUE

La terrasse et le jardin sont des espaces de vie presque comme un autre du printemps jusqu'à la fin de l'été. De plus en plus, nous concevons notre extérieur à l'image de notre intérieur. Imitation du bois, du veinage du marbre, de la pierre naturelle, le carrelage procure une sensation d'étendue presque infinie où se rencontrent la sobriété de la matière et la finesse des joints. Des carreaux aux coloris variés et une grande expressivité qui se prolonge d'un lieu à l'autre, du salon à la terrasse.

À savoir également : certains carrelages ont la particularité d'être antidérapants, un atout indéniable pour marcher pieds nus, en bordure de piscine...

"L'éclat du carrelage
révélé au contact direct
du soleil..."

IMMOBILIER DÉCORATION



Collection Pietra Antica © Realonda © Tile of Spain

TERRAIN DE JEU GÉOMÉTRIQUE

En taille XXL, les grands carreaux dessinent une géométrie quasi parfaite et agrandissent les surfaces. Le plus souvent carré ou rectangulaire, le carrelage prend

des formes étonnantes et bouleverse les habitudes et les assemblages. Pour ce faire, les fabricants ruser d'inventivité et conçoivent des modèles aux formats

octogonaux ou multiformats, ainsi que des motifs dynamiques imprégnés des mouvements de la nature, telles les vibrations incertaines de l'eau à sa surface...



Nous vous proposons une large gamme de carrelages, faïences, parquets et stratifiés adaptés à tous les budgets pour un intérieur qui vous ressemble !



QUARADE CARRELAGES

Parc du Moulin - 284 Rue de Bondues à Wambrechies
Du lundi au vendredi de 9h à 18h30 et le samedi jusqu'à 18h, sans interruption..

 Quarade Carrelages -  @quaradecarrelages

03 20 06 55 55
www.quarade.fr

PURETÉ MONOCHROME, BEAUTÉ PRÉSERVÉE

La tendance monochrome ne se cantonne pas à l'intérieur. Une seule et même teinte vibre de simplicité sur les terrasses unies, pour des étendues toujours plus remarquables et une large variété de matériaux.



Collection Sublime © Ceramiche Refin

TOUT EN HARMONIE

Avec son style contemporain, la terrasse monochrome épure l'atmosphère et compose un tout unique et harmonieux sur lequel se détache le mobilier. Les matériaux, dont le grès cérame prennent des allures modernes avec du gris clair ou des coloris neutres et lumineux, dont le blanc ou le beige. Le béton imprimé, star des terrasses, inclut des motifs décoratifs et apporte un cachet certain aux extérieurs. Ainsi, bien que minimaliste, la matière se décline et revêt des aspects différents, d'une surface granuleuse à une esthétique lisse et soignée.

"Des murs au sol,
tout est uniforme,
et la terrasse joue
les prolongations..."

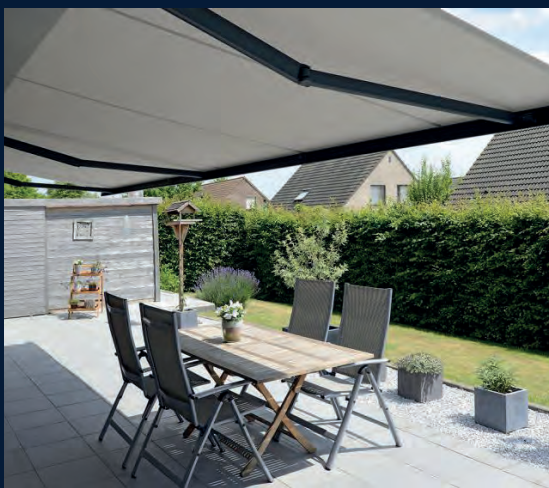
TOUCHE CHALEUREUSE

La terrasse copie aussi les teintes organiques et colorées avec caractère. Le terracotta, semblable à une terre rouge, inspire une ambiance accueillante et se marie avec des plantes, des textiles verts ou quelques notes blanches ou beiges.

"Les couleurs chaudes
et terreuses subliment
les journées
ensoleillées !"



© Cassina



Distributeur de mobilier de jardin pour les Hauts-de-France



STORES - PERGOLAS - VOLETS
PORTES DE GARAGE
Artois Storeseignes

STORES INTÉRIEURS EXTÉRIEURS SUR MESURE - PORTES DE GARAGE - VOLETS ROULANTS
 MOTORISATION SOMFY - PERGOLAS - DÉCORATION EXTÉRIEURE - SALONS DE JARDIN

Place des commerçants - 49 rue de Seclin - 59710 AVELIN
 Showroom et Espace Deko Kado ouverts du mardi au samedi 10h-12h30 / 14h30 - 19h
 03 20 32 16 08 - www.storeseignes.fr - contact@storeseignes.fr
 RDV avec votre commercial TANGUY au 06 85 46 91 87

ET LA NATURE REPREND SES DROITS

Dehors, c'est un appel au monde végétal, une envie de renouer avec la nature sauvage. Les terrasses naturelles s'inscrivent dans une tendance écologique, durable et authentique.

DE LA ROCHE À LA PIERRE

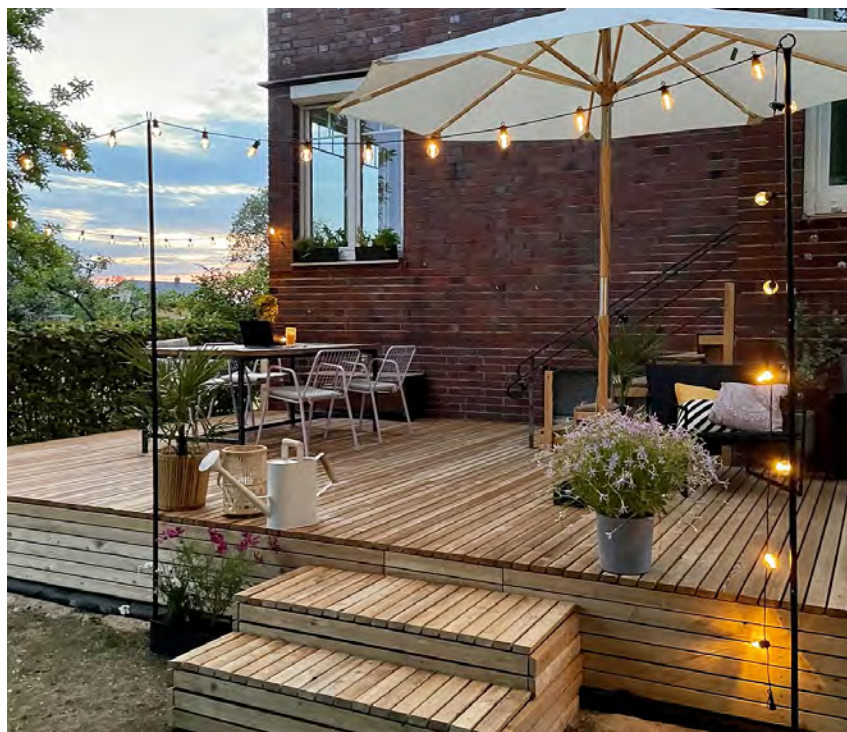
La pierre reconstituée ou naturelle souligne la beauté de la flore avec poésie. Ardoise, granit, marbre, pierre calcaire possèdent tous une forme, un grain et une irrégularité caractéristiques de la matière ; une coupe aléatoire, dont il faut ensuite assembler les pièces à la manière d'un puzzle géant ou adoucir les finitions pour un résultat net. L'aspect brut séduit lors de la création d'une terrasse zen et nous projette au sein d'un décor immersif, un ailleurs rassurant, loin de nos vies quotidiennes.

"Souligner
avec poésie
toute la beauté
de la flore."



© Dedon

IMMOBILIER DÉCORATION



Gamme Laritec © Mocopinus

TERRASSE ÉCORESPONSABLE

Premier choix en matière de terrasse écologique, on ne le présente plus : le bois ! Régulièrement utilisé en extérieur, il résiste à l'humidité et confère un charme naturel sans faille. Un bois local en provenance de France se veut plus respectueux de l'environnement que l'utilisation de bois exotiques, souvent issus de déforestation. La matière composite, même si moins naturelle, offre toutefois une belle alternative et imite de façon réaliste l'apparence d'un bois massif.

"La simplicité
et le charme naturel
de la matière."



sunnystore



FABRICANT - INSTALLATEUR

Stores intérieurs, extérieurs - Pergolas - Volets roulants

Parc d'activités du Vert Bois
Rue J.B Lebas - Bondues.
03 20 36 81 81
www.sunnystore.fr

LA POÉSIE DE L'OMBRE ET DU SOLEIL

Protections solaires indispensables lors des fortes chaleurs, les ombrages sont des équipements pratiques pour nos extérieurs, mais aussi de véritables atouts décoratifs. Constructions en dur comme les pergolas, ou installations modulables comme les toiles et les voilages, les possibilités et les choix se multiplient pour rendre nos extérieurs uniques. Et s'ils favorisent la fraîcheur, les ombrages créent également une ambiance cocooning dans le jardin, un havre de paix et d'intimité, à l'abri des regards du voisinage...
Voilà ce qui donne envie de s'y détendre du lever au coucher du soleil...



© Brustor

"Bénéficier du confort de l'extérieur,
sans les inconvénients de la chaleur."

WELLNÉO, LE SPÉCIALISTE DU SPA

Spécialiste depuis 20 ans dans l'installation et la distribution de spas, Aquachaud devient Wellnéo. Inspiré du terme anglais "wellness" - bien-être - ce nouveau nom évocateur suscite l'envie de prendre du temps pour soi, entre plaisir intense et quiétude bienvenue.



LES MÊMES ENGAGEMENTS

Un simple changement de nom. Sous sa nouvelle identité, l'entreprise Wellnéo poursuit sur le chemin du bien-être avec la même équipe, la même ferveur et les mêmes valeurs. Ces passionnés portent une attention particulière au choix de produits de qualité pour offrir une expérience unique à leurs clients.

L'expertise
de l'entreprise repose
sur des centaines
de réalisations
dans toute la région.



GAGE DE QUALITÉ

Depuis ses débuts, le spécialiste du bien-être travaille avec la marque HotSpring®, leader mondial aux 45 ans d'expertise et de savoir-faire. Les spas du fournisseur - synonymes de design, luxe et qualité - sont reconnus pour leur technologie. Au rendez-vous du bien-être : l'hydrothérapie, des jets de massage performants ainsi qu'une qualité de l'eau et de filtration incomparables. Cette sélection garantit des spas fiables et qualitatifs dont les vertus apaisent le corps et l'esprit.

Wellnéo

LA VIE EN MIEUX

UN ACCOMPAGNEMENT COMPLET

Décompression, délasserment, sérénité... Ralentir le rythme, prendre le temps de ne rien faire... Vous rêvez d'une parenthèse bien-être à domicile ? Et si vous laissiez le massage du bain à remous ou les bienfaits de la chaleur s'inviter chez vous ?

Conseils, choix du modèle et installation à domicile, Wellnéo vous accompagne dans le parcours complet menant votre projet du rêve à la réalité. Par la suite, l'entreprise se tient à votre disposition. Profitez pleinement de votre spa dans le calme et la plénitude.

WELLNÉO MARCQ-EN-BARŒUL

Zone Industrielle de la Pilaterie,
9 rue de la Couture - 59700
Tél : 03 20 72 43 05 - 06 69 51 24 45
francois@wellneo.fr - www.wellneo.fr

WELLNÉO ARQUES

145 rue du Lobel - 62510
Tél : 03 20 72 43 05 - 06 69 51 24 45
francois@wellneo.fr - www.wellneo.fr

DE LA LUMIÈRE À L'OMBRE, ILS NOUS PROTÈGENT...

Des terrasses exposées à la douceur du soleil, certes. Mais également aux rayons ultraviolets dangereux pour notre santé... Heureusement, plusieurs solutions se présentent à nous pour aménager à souhait des espaces entre ombre et lumière !



Parasol déporté Mistral © Belveo

"Un carré d'ombre épouse le périmètre d'une table."

FIÈRE ET IMPOSANTE

C'est tout l'avantage du parasol : celui d'offrir une ombre franche, qui ne vacille pas ou très peu lorsque le vent frappe contre la toile. Solidement ancré au sol, le parasol déporté ne fléchit pas face aux bourrasques. Les modèles de toutes tailles s'adaptent aux besoins et

se révèlent indispensables pour abriter une tablée au moment d'un repas familial, le tout, sans dénaturer l'atmosphère. Et pour profiter du soleil tant apprécié, il suffit de décaler sa chaise ou son transat de quelques centimètres...



Kingston © Jardinico

DÉPLOYER SES AILES

Le parasol s'intègre naturellement sur un balcon, comme dans un jardin. Il habille une terrasse et sa toile ponctue le décor d'une touche blanche ou vive suspendue dans le vide. Sous sa protection, le mobilier outdoor se déploie dans une ombre apaisante et incite à prendre du repos. La végétation alentour intervient dès lors que les feuilles d'un arbre laissent passer quelques rayons isolés.

"Exposer sous sa toile un univers de détente et de repos."

PARAVENT - BACS A FLEURS - PERGOLAS - PARASOLS - CHAUFFAGES ECO

PROFESSIONNELS & PARTICULIERS

PARAVENT



Les paravents servent à protéger votre terrasse et vos clients du vent, des bruits extérieurs et de la poussière. Les paravents de Terrassen Van Hoof vous permettent de profiter pleinement de la terrasse. Nos paravents sont disponibles en différents modules et dimensions.

PARASOL



Nos parasols sont conçus pour protéger votre terrasse et vos clients du soleil et dans une certaine mesure de la pluie. Cela fait d'un parasol la solution idéale pour se rafraîchir ou pour rendre votre terrasse utilisable par mauvais temps. Un parasol est indispensable pour une terrasse qui prospère.

PERGOLA



Nos pergolas offrent la meilleure protection pour votre terrasse. Une pergola protège votre terrasse du soleil, de la pluie et d'une certaine quantité de neige. En installant une pergola, vous pourrez rendre votre terrasse utilisable toute l'année. Nous proposons un large de choix de modèles.

STORE



En choisissant un store, vous pourrez profiter de votre terrasse toute l'année. Un store est facilement rétractable et contrôlable grâce à notre télécommande. L'installation se fait sur le mur, cela vous permet de garder l'espace de votre terrasse.



Fabriquant & Installateur depuis 1947

LILLE

3087, rue de la gare - 59229 BOESCHEPE - 06 50 36 09 77

BRUXELLES

Steenweg op Vilvoorde 112 - OPWIJK 1745 - 052 35 55 54

Email

romuald.rohart@terrassen-vanhoof.be



© Dickson-Constant

UN AIR DE CAMPING

Sur une terrasse blanche et bien exposée, il est difficile de ne pas être ébloui. Fixés sur les murs et les hauteurs, les voiles d'ombrage traversent nos têtes de part en part et alternent les zones ombragées et lumineuses. Conçus sur mesure, en triangle, rectangle, ou encore losange, ces voiles dessinent au sol des formes incertaines, soumises aux aléas du vent. Le choix de deux teintes confère une ambiance ludique et estivale, tandis qu'une toile foncée, plus design filtre mieux la lumière et la chaleur. Autre atout : les modèles imperméables protègent du soleil, comme de la pluie !

"Un style
contemporain
et une ambiance
relaxante."

IMMOBILIER DÉCORATION



© Sunny Store

EN TOUTE INTIMITÉ

En prolongement de notre intérieur, le store banne est idéal pour profiter d'une sieste ou d'un repas en plein air à l'abri d'un soleil trop direct. Ouvrant ses bras articulés

au-dessus de la terrasse, le store banne la transforme en extension estivale. Côté tendances, nuances acidulées et pastels rivalisent avec les tons neutres. Les teintes

vives s'affirment, ainsi que le vert menthe ou le jaune citron. Pleines d'énergie, ces couleurs estivales, mises en valeur par les rayons du soleil, embellissent nos journées.

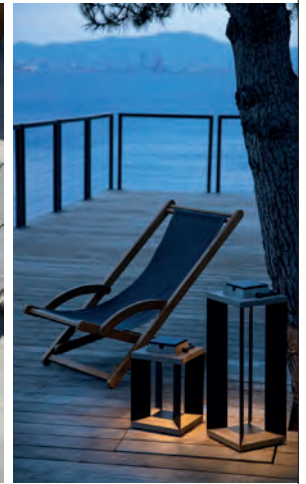


CRÉATEUR D'AMBIANCE
EXTÉRIEUR



UN EXTÉRIEUR
QUI VOUS RESSEMBLE

Clôture, éclairage, dalles terrasses, éclairage,
végétaux, mobilier, décorations...



Showroom au 49 bis rue de Wachemy - Templeuve
Tél : 03 59 08 34 41 • Fb : @jardiboispevele

www.jardibois-pevele.fr • www.jardi-store.fr

"Projection d'ombre et de lumière."



UN DOUX RAYON TRACE AU SOL DES LIGNES DROITES ET PARALLÈLES... PLUS REPOSANT POUR LES YEUX, MOINS AGRESSIF POUR LA PEAU, L'EXTENSION PERMET DE PROFITER DES HEURES ENSOLEILLÉES.

IMMOBILIER DÉCORATION

© Ethimo

DOMPTER LE SOLEIL

Lorsque les températures s'élèvent, se prémunir d'une forte chaleur devient vite essentiel. Pourtant, occulter entièrement la présence du soleil par une ombre directe

peut se révéler décevant. Ainsi, les lames de certaines installations peuvent être une solution pour ne laisser passer qu'un faible filet de lumière.

À peine atténuée, la chaleur ne disparaît pas totalement et l'astre du jour se voit dompté par des inventions humaines, ingénieuses et décoratives.

PETIT UNIVERS COCOONING ABRITÉ DU SOLEIL

Un repli cosy et désirable... Qui a dit qu'il fallait forcément se situer entre quatre murs pour se sentir bien chez soi ? En plus de protéger de la chaleur, des intempéries, des UV, les ombrages privilégient l'intimité et procurent un véritable sentiment de plénitude, de liberté et de bien-être.



© Sunbrella

UN JARDIN BIEN GARDÉ

Dans un esprit bohème, les rideaux coulissants occultent les regards extérieurs. Tirés, ils s'ouvrent à une liberté sans frontière, la conquête d'un espace à perte de vue ; fermés, ils dissimulent un cocon de douceur pour travailler et se reposer au calme. Le tissu clair laisse pénétrer la lumière, le vent écarte légèrement les tentures. Bienvenue dans un petit jardin secret qui respire le grand air...

"Concilier l'intérieur
et l'extérieur
en un espace unique."

DÉCORATION

IMMOBILIER

CACHET MÉDITERRANÉEN

Le sud nous inspire de belles tendances gorgées de soleil. Les matériaux naturels, dont les cannisses éveillent des souvenirs de vacances méditerranéennes. Fixés sur les pergolas, ils offrent leur ombrage naturel et s'harmonisent volontiers avec un mur ou un sol en pierres, des couleurs beiges et neutres. Autre possibilité pour un extérieur connecté à la nature : une couverture végétale composée de plantes grimpantes. Chèvrefeuilles, jasmins ou rosiers embaument l'air d'une senteur fleurie...

"Des terrasses
ombragées au goût
des températures
méditerranéennes."



© Sunbrella

REFUGE (C)OUVERT

Rien de tel qu'une construction en dur pour protéger ses meubles de la pluie et aménager son intérieur... à l'extérieur ! Sous le toit d'un abri en bois, l'ombre se fait plus fraîche. Sous cet abri, tout est possible : espace détente avec hamacs ou canapés, ou cuisine d'extérieur, l'été n'a qu'à bien se tenir !

Le bois serait-il un remède efficace à la canicule ? Contrairement à la pierre ou au béton, ce matériau naturel posséderait une faible inertie et aurait la capacité de dissiper plus rapidement la chaleur. Un isolant performant à ne pas négliger au vu de la conjoncture du changement climatique dans les années à venir...



© Pedrali



© Brutor

"Vivre dehors,
peu importe la météo."

S'OUVRIRE AU SOLEIL

Avec ses lames orientables, elle fait de l'ombre aux parasols... la pergola bioclimatique ! Son allure moderne, son design épuré valorisent les plus belles terrasses. Installée au bord d'une piscine, elle bénéficie de la fraîcheur de l'eau et

d'une vision idyllique sur le bassin bleu-turquoise. Personnalisable et utilisable toute l'année, elle permet de ventiler l'espace grâce à son toit fixe ou motorisé. À l'intérieur, elle peut tout autant abriter une voiture, qu'un salon de jardin...



PISCINES ABRIS DESIGN



INSTALLATION EN
MOINS D'UNE
SEMAINE



ENTRETIEN
MINI



PRATIQUE



ECONOMIES
MAXI



KRÖNO

VOTRE PISCINE EN UN
TEMPS RECORD... TOP, KRONO !



PISCINES COQUE POLYESTER



ABRIS DE PISCINE



ABRIS DE JARDIN

Fourniture et installation de piscines et abris de piscines

03 21 58 00 44

www.piscines-abris-design.com



Tonnelle Omelya © Hespéride

AMBIANCE FESTIVE

Grâce à une structure légère, facile à monter et à démonter, la tonnelle prend place au moment des mariages, soirées, garden party, ou simplement pour profiter de sa terrasse. D'un design élégant et romantique, elle réunit les convives derrière ses voilages et ses rideaux. Elle permet d'aménager du mobilier de jardin, et d'y déplacer par exemple une table pour profiter d'un repas à l'ombre aux heures d'exposition les plus chaudes.

"Une installation éphémère et saisonnière."

DANS L'ATTENTE DES VACANCES

Nul besoin d'aller très loin pour découvrir ou redécouvrir le plaisir d'un abri en pleine nature. Ombrage par excellence, la tente souligne un effet intérieur/extérieur,

un cocon d'intimité privilégié, une toile que l'on ouvre ou que l'on ferme en fonction de nos envies et que l'on peut aménager de différentes façons.

Lieu de repos pour dormir à la belle étoile, certes, mais aussi moments conviviaux le temps d'une soirée ou, pourquoi pas, d'un été.



Billy Joe Bell © Autentic



UN HALL CATHÉDRALE SUBLIMÉ PAR DES GOUTTES DE LUMIÈRE
TOMBANT DU CIEL, OU COMMENT INVITER LES VOLUMES
À LA FÊTE DE VOTRE DÉCORATION.

INSPIRATION DÉCO

LES BELLES INSPI DÉCO DU MONDE HÔTELIER

PAR COLINE LOURME

Le regard nourri par les tendances, la créativité bercée par le sens de l'hospitalité,
le travail guidé par les paysages et des univers qui se font écrins,
forts de la richesse qu'offre la variété des espaces,
les architectes d'intérieur et décorateurs contribuent à créer l'art de vivre
au cœur des lieux hôteliers.

Des mondes se dévoilent derrière les portes des établissements
qui rivalisent de style.

S'en inspirer, c'est s'ouvrir le champ des possibles,
voyager en des terres multiples, apprendre à sublimer
le quotidien et prendre le temps de se laisser charmer.

Oasis urbaines, élégance de la tradition, cultures croisées de contrées éloignées,
envoûtement des matières, plaisir des couleurs :

nous vous laissons découvrir quelques univers plein d'esprit et de caractère.

Et nous vous invitons à laisser votre imaginaire vous guider
pour composer à votre tour les éléments de votre propre art de vivre.

REMISES
ENSOLEILLÉES*

JUSQU'À

-30%

DÉCOUVREZ NOTRE
EXQUISE COLLECTION DE
MEUBLES DE JARDIN



*Valable uniquement sur les modèles marqués dans la salle d'exposition. Voir conditions en magasin.

INTERIEUR • AVENUE
GAVERZICHT®

STATIONSSTRAAT 233
B-8540 DEERLIJK
T +32 56 78 32 00

BOULEVARD DES ALLIÉS 270
B-7700 MOUSCRON
T +32 56 78 32 01

LU > SA 10h00-18h30
DIMANCHES ET JOURS FÉRIÉS 13h30-18h30
FERMÉ LE MARDI



GAVERZICHT.BE INFO@GAVERZICHT.BE

Scannez ce code.
Consultez notre magazine numérique
et découvrez notre choix énorme
de meubles de jardin.



OASIS URBAINE

Le temps d'une pause, la végétation luxuriante nous enveloppe et nous projette vers l'ailleurs. En plein cœur de Rome et de l'agitation de la ville, le cadre dépaysté de ce havre de paix invite à la relaxation et favorise le bien-être. Les plantes exotiques se suspendent et s'invitent avec profusion

dans cette oasis de verdure. Le travertin utilisé en abondance fait écho à l'histoire de la ville et aux palais romains alors bâtis de cette roche calcaire aux dessins irréguliers et aux teintes douces. Le mobilier se pare de tissu en fibres 100 % recyclées : l'Econyl®, un fil créé à partir

de déchets de nylon. Une décoration respectueuse de l'environnement faisant la part belle au végétal. Un projet ancré dans l'air du temps, en parfaite connexion avec la nature. L'architecte et designer espagnole Patricia Urquiola signe un joli dialogue entre héritage historique et luxe contemporain.



© Six Senses Rome

DÉCORATION

IMMOBILIER



Salon-bar du clubhouse, Les Bordes Estate © Kate Devine

LE CHARME DE LA TRADITION

Au cœur de la forêt de Sologne, dans la vallée de la Loire, se niche un refuge où luxe et tradition se marient à merveille. Ancienne propriété de chasse du célèbre Baron Marcel Bich, Les Bordes Estates se révèle sous la créativité de l'agence Michaelis Boyd. Le sol en pierre calcaire et la majestueuse cheminée en pierre créent une atmosphère chaleureuse. Les couleurs chaudes et les poutres en bois apparentes traduisent le caractère authentique de ce lieu empreint d'histoire. Les assises se couvrent de velours somptueux et se parent de cuir dans un esprit cocooning créant un sentiment de chez-soi. Quelques accessoires anciens viennent parfaire la décoration du salon-bar. On se rêve à prendre un petit-déjeuner au coin de la cheminée ou profiter de la vue le soir venu dans l'espoir d'apercevoir quelques cerfs...

"Une décoration authentique dont la beauté inspire."



LE GRAND RETOUR DU BATON ROMPU ET POINTE DE HONGRIE



PARQUETS CÉDRIC ET LUDOVIC DUCORONT

53 rue de Londres, 59150 Wattlelos
Tél. : 03 20 80 37 42
Facebook : Sarl Parquets D Ducoront Et Fils
didier.ducoront@wanadoo.fr

SHOWROOM OUVERT SUR RENDEZ-VOUS

WWW.PARQUET-DUCORONT.FR



© Nobu Hotel Marrakech

UN TOTAL LOOK DE CARACTÈRE

Sous le soleil de Marrakech, le luxe et le style japonais de Nobu se rencontrent. Fil conducteur de l'espace, le bois domine, du parquet aux parements muraux, en passant par le mobilier.

De teinte sombre mais chaude, il confère au lieu un sentiment d'intimité, de chaleur et de connexion avec les éléments naturels. Les assises, parées de tissu gris et dotées de lignes minimalistes, signent la quête de la simplicité et d'harmonie propre au design japonais. Les volumes sont ponctués par les suspensions traditionnelles qui diffusent une lumière tamisée. Référence à l'art ancien du Kintsugi, qui consiste à mettre en valeur les fêlures et cassures des céramiques avec de l'or, la ligne irrégulière de la décoration murale crée la touche luxe du décor.

"La présence marquée du bois dessine une atmosphère sereine et heureuse."

IMMOBILIER DÉCORATION

L'APAISEMENT À L'ORÉE DE LA FORÊT

Quand la frontière entre l'intérieur et l'environnement extérieur s'estompe, quand de larges baies laissent la nature s'inviter au spectacle, l'esprit s'apaise. Un moment relaxant se dessine au coin du feu pour les visiteurs venus se perdre au milieu des arbres. Niché dans la vallée au cœur d'une pinède, le restaurant de l'hôtel Six Senses Bhumthang célèbre la beauté naturelle environnante. La lumière du jour baigne l'espace et fait la part belle à une palette de tons de terre et de vert qui puise son inspiration dans la forêt. Le bois s'empare des murs, la métaphore forestière s'invite jusque dans le choix de parements de troncs aux essences variées. Les tissus verts tissés à la main relèvent le tout avec fraîcheur. Cette inspiration biophilique favorise la reconnexion à la nature et le bien-être.

"L'extérieur et l'intérieur se répondent avec harmonie."



Six Senses Bhutan - Bumthang © Frédéric Lagrange

Marbrier décorateur

CHÉMINÉES & POÊLES - CUISINES - SALLES DE BAINS - BARBECUES - DÉCORATIONS EXTÉRIEURES & INTÉRIEURES - ACCESSOIRES



55
ans d'expériences
À VOS CÔTÉS

Showroom

39, rue Mirabeau 59420 Mouvaux

Ouvert du lundi au vendredi : 9h - 12h / 14h - 19h
Et le samedi : 9h - 12h / 14h - 18h

www.decottegnie.fr



Le Bercaill © studio.b.helle

"Une identité forte basée sur l'alliance de matériaux choisis avec soin."

INSPIRATION NATURE

La nature et le design se répondent avec justesse dans la campagne lilloise, à Wambrechies. Les essences de bois nobles, le métal et le végétal cohabitent dans un ensemble harmonieux pensé dans les moindres détails. Le noir mat du métal contraste avec la couleur bois du mobilier artisanal et du parquet. Les tableaux vitrés stimulent le regard d'un motif graphique.

Quant au feuillage des plantes, il dynamise l'espace de fraîcheur. La scénographie inspirante de l'éco-hôtel s'appuie sur l'alliance des matériaux, de l'esthétisme et des savoir-faire locaux. L'équation crée une image forte d'un lieu tourné vers la nature. Une réalisation sur mesure signée Natacha Kopec et Gary Berche, fondateurs de KNGB®.



Le Bercaill © studio.b.helle

LE CHARME BRUT ET TRADITIONNEL

Ambiance feutrée, larges banquettes et matériaux naturels invitent à la détente dans cet espace lounge au design singulier et intemporel. Le regard se dirige naturellement vers le pan de mur en bois brûlé. À la fois contemporain et traditionnel, il envoûte par son esthétique simple et moderne. Cette technique - aussi appelée le "Shou Sugi Ban" - nous vient du Japon. Ce revêtement mural de couleur sombre trouve sa place devant une fenêtre, ainsi, il capte toute la lumière nécessaire pour révéler sa texture particulière. Le sol et les étagères de teintes claires s'opposent en contraste et apportent de la luminosité à la pièce.

"Esprit lounge entre tradition et modernité."

Merrheim

CARRELAGES & BAINS

L'EXPERT DE LA RENOVATION DE VOTRE SALLE DE BAINS

POUR UN PROJET QUI VOUS RESSEMBLE

LES SERVICES MERRHEIM

- Architecte d'intérieur
- Logiciel de conception 3D
- Toutes les dernières tendances
- Service pose clé en main
- Vente avec ou sans pose
- tva 10% (selon législation en vigueur)

Merrheim

50
Depuis 1972 **ans**

FLINES-LEZ-RACHES (DOUAI)

80, rue du Moulin
03 27 89 10 64

SECLIN (LILLE)

Zone Unexpo - Rue de l'Artisanat
03 20 32 50 54

LE TOUQUET

2, avenue des Phares
03 21 06 77 46

VALENCIENNES

Avenue Pompidou - Face au Gaumont
03 66 20 02 52

Merrheim.fr

AU FIL DE LA COULEUR

Au Nord de l'Italie, le projet hôtelier imaginé par le studio d'architecture Vudafieri-Saverino Partners déborde de personnalité. Les chaises se colorent de bleu, de vert, de rose ou de rouge sur un parquet en chêne clair et de tissus aux illustrations décalées et délicieusement kitch. Les objets tendances minutieusement sélectionnés et l'influence pop s'invitent sur les étagères en bois foncé. Le style milanais s'exprime à travers ces lignes graphiques. En trame de fond, le bleu paon accroche la lumière de manière intense. Cette teinte osée crée une atmosphère élégante et décontractée. Quant à l'éclairage tamisé, il cultive une ambiance chaleureuse et accueillante.

"Le juste dosage
des couleurs donne
du caractère
à la pièce."



Urban Hive Milano, par Vudafieri-Saverino Partners © Paolo Valentini

DÉCORATION

IMMOBILIER



© SEEN by Olivier Nice à l'Anantara Plaza Nice Hotel

UN ÉCRIN INTIMISTE

L'air marin se mêle aux délicieuses odeurs de la cuisine éclectique du restaurant rooftop de l'Anantara Plaza Nice Hotel. La prise de hauteur offre une vue panoramique à couper le souffle sur la mer Méditerranée. Un espace intimiste s'abrite derrière une verrière jouant sur l'opacité et la transparence du verre. Les carreaux de différentes tailles créent un effet graphique laissant deviner le décor en arrière-plan par petites touches. L'opacité de la partie basse dissimule des regards indiscrets quand la partie haute laisse place à la lumière. Les glycines en fleurs à la belle saison magnifient le cadre chic et glamour.

"Un cadre d'exception,
chic et glamour,
sur les toits de Nice."

Nouveau Site Web

Conditions de lancement sur le site et en magasin (du 15 au 30 avril)



fait main ou mécanique 100% laine ou synthétique



40x60 60x90 60x120 80x160 120x180 140x200 160x230
170x240 200x200 200x250 200x300 250x300 250x350
250x250 300x300 300x400 + rond + couloir + Sur mesure



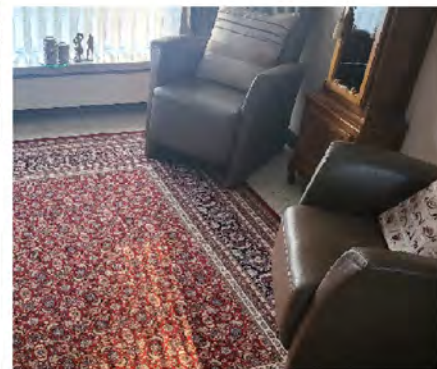
20.000 m2 de tapis en stock



Tapis sur mesure



beaucoup de choix en tapis rond



Tapis classiques



Tapijt.com

Ouvert 10h-19h :
Sa - Di - Lu - Ma - Me - Je (Ve fermé)
+32.56.41.41.69 - filip@tapijt.com

Tapis
Demuyneck
Moorselestraat 120 8560 Wevelgem (Belgique)
à 2 km de la frontière française (Halluin)

IMMOBILIERNEUF

La revue Immo Neuf propose un contenu riche et pertinent pour accompagner les lecteurs et répondre à leurs interrogations concernant leur projet immobilier : premier achat, construction, investissement... Tout en mettant en valeur les acteurs régionaux, promoteurs, constructeurs, architectes et décideurs.



2 & 3 PIÈCES ENCORE DISPONIBLES

Wattignies Oméga

TRAVAUX EN COURS

- ◆ Investissez dans le neuf pour compléter vos revenus au sein d'une adresse proche de tout !
Commune à forte demande locative



DU STUDIO AU 4 PIÈCES

Croix Villa Tilia

NOUVEAU

- ◆ À l'orée du quartier Beaumont, devenez propriétaire d'un appartement de standing tourné vers la nature environnante et au pied de l'arrêt de tram «Villa Cavrois»



DU STUDIO AU 3 PIÈCES

Douai Les Jardins de la Scarpe

NOUVEAU

- ◆ Devenez propriétaire de votre appartement aux premières loges de la Scarpe, à proximité de l'animation du centre-ville et au pied du chemin de halage



DU 2 AU 4 PIÈCES

Orchies Florescence

NOUVEAU

- ◆ Faites le choix du parfait équilibre entre ville et campagne, proche de l'animation du centre-ville et des transports

(1) Remise maximale accordée pour la signature d'un contrat de réservation d'un appartement Marignan en cours de commercialisation à l'exception des lots en prix maîtrisés, signée entre le 06/04/2023 et le 06/05/2023 inclus, sous réserve de la signature de l'acte notarié avant le 31/07/2023 ou dans les 3 mois de la première date d'actabilité. Cette offre est réservée aux 3 premiers réservataires par programme au sein des résidences de Douai, Croix, Orchies et Wattignies, cumulable avec l'offre « Frais de notaire offerts » mais non cumulables avec toute autre offre Marignan en cours ou à venir sur la période susvisée. Pour une acquisition d'une résidence principale : remise de 2 000 € TTC pour l'achat d'un lot studio / remise de 4 000 € TTC pour l'achat d'un lot 2 pièces / remise de 6 000 € TTC pour l'achat d'un lot 3 pièces / remise de 8 000 € TTC pour l'achat d'un lot 4 pièces / remise de 10 000 € TTC pour l'achat d'un lot 5 pièces. Pour une acquisition dans le cadre d'un investissement locatif : remise de 6 000 € TTC pour l'achat d'un lot 3 pièces / remise de 8 000 € TTC pour l'achat d'un lot 4 pièces / remise de 10 000 € TTC pour l'achat d'un lot 5 pièces. (2) Frais de notaire offerts hors frais éventuels liés à l'emprunt et hors frais d'hypothèque, de caution de privilège de prêteur de deniers ou de tout autre frais éventuel de garantie lié au financement de l'acquisition. Offre valable pour la signature d'un contrat de réservation d'un appartement ou d'une maison Marignan en cours de commercialisation à l'exception des lots en prix maîtrisés, signée entre le 06/04/2023 et le 06/05/2023 inclus, sous réserve de la signature de l'acte notarié avant le 31/07/2023 ou dans les 3 mois de la première date d'actabilité. Cette offre est réservée aux 3 premiers réservataires des mêmes programmes, cumulable avec l'offre « Jusqu'à 10 000€ de remise » mais non cumulables avec toute autre offre Marignan en cours ou à venir sur la période susvisée. Pour une acquisition dans le cadre d'un investissement locatif : frais de notaire offerts pour l'achat d'un logement du studio au 6 pièces. (3) PTZ : prêt réservé aux primo-accédants pour l'achat d'un logement en résidence principale, soumis à conditions de revenus. Conditions détaillées en espace de vente et sur marignan.immo (4) Permet une réduction d'impôts dont le montant dépend de la durée de l'engagement pris par l'acquéreur - Réduction variant de 10,5 à 17,5 % - Le non-respect des engagements de location entraîne la perte du bénéfice des incitations fiscales. Comme tout investissement, investir avec le dispositif Pinel comporte certains risques. L'équilibre économique de l'opération dépend principalement du marché locatif, des charges liées à la propriété d'un bien destiné à la location et de la fiscalité immobilière. MARIGNAN : 4 Place du 8 mai 1945 - 92300 LEVALLOIS-PERRET - SAS au capital de 12.000.000 €, SIREN 438 357 295, RCS de NANTERRE. Illustrations et plans non contractuels dus à la libre interprétation des artistes. Les appartements, balcons et terrasses sont vendus et livrés non aménagés et non meublés. Perspectives - Hiv&Co, VisioLab, Vertex, Mag Architecture - Avril 2023

PTZ+⁽³⁾
0%
Prêt à taux
zéro +

Loi PINEL⁽⁴⁾
Réduction
d'impôt



09 71 05 15 15
marignan.immo

NEWS

PAR LINA TCHALABI

Ce qu'il faut retenir ce mois-ci



POPYOU, POUR INNOVER DURABLEMENT DANS LE BÂTIMENT

Démocratiser l'accès au changement durable dans le secteur du bâtiment, ça fait rêver ? PopYou l'a fait ! Aurélie Popa et Marion Leyrat ont créé leur startup spécialisée dans le conseil et la mise en place de solutions innovantes et vertueuses pour l'articulation de projets urbains, à destination des promoteurs, bailleurs sociaux, aménageurs, architectes, entreprises du bâtiment et collectivités. Elles adressent des formations certifiantes autour des écomatériaux, de la RE2020, du recyclage et du réemploi, de la low-tech et de la smart city, facilitent la mise en relation entre les acteurs du bâtiment, accompagnent la communication autour des enjeux environnementaux et sociétaux (préservation des ressources, sobriété énergétique, protection du vivant, résilience, qualité de vie...). La mission PopYou ? Accélérer le passage à l'action pour tous les décideurs en leur donnant toutes les clés pour réussir leur transition écologique.



UNE LICORNE BIENTÔT À WASQUEHAL !

C'est l'histoire d'une success-story nordiste qui n'en est encore qu'à ses débuts. Celle d'Exotec, startup spécialisée dans la fabrication de mini-robots pour les plateformes logistiques du monde entier. Créée en 2016 à Croix par Romain Moulin et Renaud Heitz, la société a connu une croissance extrêmement rapide, si bien qu'elle s'exporte désormais en Europe, aux États-Unis et au Japon, pour un chiffre d'affaires avoisinant, en 2022, les 150 millions d'euros. Cet essor fulgurant a conduit les dirigeants à repenser entièrement le site de production. Ainsi, la première licorne industrielle française implantera son nouveau siège social au cœur de la métropole lilloise à Wasquehal, en lieu et place d'une ancienne friche requalifiée près du canal de Roubaix. Au total, 25 000 m², dont 10 000 seront dédiés à la production. Dessiné par BPM Architectes, l'immense bâtiment regroupera bureaux, entrepôts, laboratoires, ainsi que des espaces de détente pour les collaborateurs. La livraison du site est prévue en 2024.



LE SOL, CE PRÉCIEUX ALLIÉ POUR REPENSER LES VILLES

Dans un monde qui se veut de plus en plus respectueux de l'environnement, et si on prêtait attention aux sols ? Oui, ces mêmes sols qui stockent le carbone, régulent les eaux et accueillent nos bâtiments, sans broncher. Ces mêmes sols que nous avons tendance à oublier, alors qu'ils sont l'essence même de la vie. Dans son ouvrage *Des tracés aux traces, pour un urbanisme des sols*, Patrick Henry, architecte-urbaniste et professeur à l'École Nationale Supérieure d'Architecture de Paris-Belleville, propose de prêter attention aux sols, et de démarrer tout projet urbain en partant de la terre. Un sujet qui tombe à point nommé à l'heure où l'on ne parle sans cesse de l'objectif du Zéro artificialisation nette à l'horizon 2050 et d'une consommation des espaces plus sobre. L'auteur s'interroge, par exemple, sur le rôle de la désimperméabilisation des sols, pour mieux les comprendre et les aménager. Un livre qui vaut la peine d'être lu par tous les acteurs de la fabrique de la ville. *Des tracés aux traces, pour un urbanisme des sols*, 214 pages. Paru le 4 janvier 2023, Éditions Apogée.

EN BREF.

Audit énergétique : obligatoire depuis le 1^{er} avril 2023

Depuis le 1^{er} avril 2023 (et non il ne s'agit pas de la blague du poisson), l'audit énergétique est devenu obligatoire. Les propriétaires détenteurs d'un bien classé F ou G doivent désormais réaliser ce diagnostic en cas de vente de leur logement.

QUI EST CONCERNÉ ?

Initialement prévu à compter du 1^{er} janvier 2022 pour lutter contre les "passoires thermiques", puis maintes fois repoussé à la demande des fédérations de diagnostiqueurs immobiliers, l'audit énergétique réglementaire est devenu obligatoire depuis le 1^{er} avril 2023 pour la vente d'une maison individuelle ou d'un logement collectif en monopropriété. Sont exclues les ventes en copropriété. Il concerne tout bien dont l'étiquette au Diagnostic de performance énergétique (DPE) est classée F ou G. Attention, cette nouvelle mesure ne remplace pas le DPE, mais vient en complément pour apporter des informations sur les travaux à réaliser en vue d'améliorer la performance énergétique et environnementale du bien. Autrement dit, il s'agit d'un précieux outil qui fournit des informations aux futurs acquéreurs sur la santé énergétique du logement convoité. Il leur est d'ailleurs remis lors de la première visite du bien, puis joint à la promesse de vente.

PLUSIEURS SCÉNARIOS ÉTABLIS

Cet audit se présente sous la forme de scénarios de travaux de rénovation et de recommandations en une ou plusieurs étapes. Il constitue en ce sens un état des lieux détaillé concernant la consommation en énergie primaire et les émissions induites de gaz à effet de serre (GES), y compris les conditions d'aération ou de ventilation du bâtiment, d'éclairage et de système de chauffage. Sont également indiqués l'estimation des économies d'énergie après travaux, l'estimation de l'impact théorique des travaux proposés sur la facture d'énergie dans une fourchette de prix, le coût prévisionnel des travaux, les aides financières mobilisables à l'échelle locale et nationale. L'objectif ici est de transformer les logements F ou G en classe C, après travaux.

5 ANS

C'est la durée de validité de l'audit énergétique.

QUI PEUT RÉALISER CET AUDIT ?

Les professionnels issus de bureaux d'études qualifiés en audit énergétique des bâtiments, les architectes inscrits à l'ordre, les entreprises certifiées, ainsi que les diagnostiqueurs immobiliers ayant les compétences nécessaires pour réaliser l'audit énergétique. Attention, tous les diagnostiqueurs ne sont pas habilités à réaliser un audit. C'est d'ailleurs l'une des raisons pour laquelle l'entrée en vigueur a été plusieurs fois repoussée, les fédérations de diagnostiqueurs immobiliers estimant le manque d'entreprises et de personnes qualifiées pour établir cet audit. Côté prix, le montant n'étant pas réglementé, le tarif varie en fonction du professionnel sollicité. Si l'audit énergétique est obligatoire en cas de vente, les travaux préconisés en revanche ne sont pas obligatoires pour conclure la vente.

ENTRE 800 ET 1500 €

C'est la fourchette de prix
d'un audit énergétique

UNE OBLIGATION EN TROIS TEMPS

La réglementation se fait de manière progressive ; elle s'applique d'abord à partir du 1^{er} avril 2023, pour les logements de classe F ou G, puis à partir du 1^{er} janvier 2025 pour la vente des logements de classe E, et enfin à partir du 1^{er} janvier 2034 pour la vente des logements de classe D. À noter que la durée de validité de l'audit énergétique est de 5 ans.

“L'audit énergétique doit être remis à l'acquéreur potentiel dès la première visite du bien. Il peut être transmis par tout moyen, y compris par voie électronique. Puis il devra ensuite être annexé à la promesse de vente.”



REFERENCE IMMOBILIERE

“

Je salue le professionnalisme

de l'équipe,

au petit soin pour ses clients,

comme toujours.



CAROLE C.

AVIS CLIENTS



44/46

★★★★★ 4,6/5

Note d'évaluation moyenne calculée
sur l'intégralité des avis clients déposés
depuis la date d'adhésion de l'entreprise.

4 rue de la Distillerie
59118 Wambrechies

03 20 15 85 88

www.reference-immobiliere.com



JULIEN GROUBERMAN, DIRECTEUR RÉGIONAL
HAUTS-DE-FRANCE, CAPELLI.

RENCONTRE

GROUPE CAPELLI : “ RÉENCHANTER AUTREMENT LA DENSITÉ URBAINE ”

PROPOS RECUEILLIS PAR LINA TCHALABI

Implanté à Lille, Paris, Lyon, Bordeaux, Marseille, Genève et au Luxembourg, le groupe familial Capelli est réputé pour son expertise au service des territoires depuis 1976.

Conscient des enjeux démographiques, environnementaux et économiques, son ambition s’articule autour de la création d’espaces urbains adaptés aux besoins actuels et futurs des habitants, tout en répondant au défi de la demande croissante de logements.

Tête-à-tête avec son directeur régional Hauts-de-France, Julien Grouberman.

QUELLE EST L'ESSENCE MÊME DU GROUPE CAPELLI ?

Le groupe Capelli est un acteur de premier plan de la promotion immobilière en France et en Europe qui n'a cessé de grandir depuis 40 ans. En tant que groupe familial d'entrepreneurs, nous avons une culture d'entreprise dynamique et audacieuse. Nous encourageons nos équipes à sortir des sentiers battus, à explorer de nouveaux horizons et à trouver des solutions innovantes. La confiance est un élément fondamental de notre relation avec nos collaborateurs, partenaires et clients. Chez Capelli, nous sommes convaincus que la qualité de nos constructions doit répondre aux enjeux sociétaux et environnementaux de notre époque. Nous avons également à cœur d'exceller dans nos opérations, et cette excellence opérationnelle est le fondement de la performance de notre groupe. Les valeurs de notre entreprise constituent notre ADN et nous guident dans toutes nos actions, tant à l'externe qu'à l'interne. En somme, chez Capelli, nous sommes fiers de nos valeurs et nous les considérons comme le socle d'une aventure collective passionnante, nous permettant de continuer notre développement et de relever les défis des prochaines décennies.

COMMENT RÉUSSISSEZ-VOUS À CULTIVER VOTRE DIFFÉRENCE ?

Chez Capelli, nous mettons nos compétences au service des collectivités locales en les accompagnant dès les phases de conception de nos programmes immobiliers. Nous concevons des quartiers aux usages mixtes, des lieux de vie en harmonie avec les besoins actuels et futurs des résidents qui leur permettent de s'épanouir en laissant toute sa place à la nature. Depuis plusieurs années, nous portons également un intérêt grandissant pour la réhabilitation, soucieux de révéler la singularité, l'identité et le potentiel de chaque projet, et de préserver et valoriser le patrimoine immobilier, en sublimant le passé pour notre futur.

“Les défis de notre époque ne sont pas simples à relever mais c'est cela qui rend aujourd'hui notre métier si beau et challengeant.”

Grâce à un réseau d'architectes et d'artisans aux compétences éprouvées, nous donnons une seconde vie aux appartements, maisons, commerces et immeubles. Comme en témoigne la réhabilitation du Domaine d'Hestia à Saint-André-lez-Lille, construit sur sept hectares à la place d'un centre hospitalier.

À L'HORIZON 2030, LE RYTHME D'ARTIFICIALISATION DES SOLS DEVRA AVOIR DIMINUÉ DE MOITIÉ, AVANT L'OBJECTIF DE ZÉRO ARTIFICIALISATION NETTE (ZAN). CES OPÉRATIONS DE RÉHABILITATION SONT-ELLES UN MOYEN D'Y PARVENIR ?

L'objectif de zéro artificialisation nette implique de nouvelles mesures et contraintes en matière d'urbanisme et d'aménagement du territoire. Nous ne pouvons fermer les yeux dessus, c'est pourquoi nous essayons de privilégier les projets qui tendent à densifier les zones déjà urbanisées. Chez Capelli, cela se traduit par la reconquête des cœurs de ville, l'exploitation de bâtiments vacants et toutes opérations de recyclage foncier permettant de limiter l'étalement urbain, au regard de l'objectif du ZAN. Comme la reconversion des anciens locaux de la faculté catholique en plein cœur de la ville de Lyon sur la place Bellecour, la réhabilitation de l'ancien garage Renault

sur les bords de Seine à Paris, ou encore la revalorisation d'un ancien terrain en friche à Bordeaux pour bâtir les locaux de la CPAM de Gironde... Densifier ne signifie pas nécessairement construire de nouveaux bâtiments mais optimiser l'existant.

LA RE2020 EST ENTRÉE EN VIGUEUR, TANDIS QUE CERTAINS PROMOTEURS PRÉPARENT DÉJÀ L'APRÈS. COMMENT CONCILIER QUALITÉ D'USAGE, CONFORT ET BAS CARBONE ?

L'équation n'est pas simple mais c'est cela qui rend aujourd'hui notre métier si beau et challengeant. Il faut poursuivre l'amélioration énergétique et la baisse des consommations des bâtiments neufs, en anticipant dès à présent les prochaines réglementations. À l'instar de la densification, la décarbonation du secteur doit être une priorité, mais qui ne doit pas se faire au détriment des acquéreurs dont les besoins sont de plus en plus exigeants. C'est pourquoi nous devons continuer à répondre à leurs attentes, en améliorant la qualité des logements. Pour satisfaire au mieux les futurs clients, le groupe met en œuvre tous les moyens nécessaires pour améliorer ses processus de livraison avec un objectif de zéro réserve.

QUELLES SONT VOS PERSPECTIVES POUR 2023 ?

Nous envisageons de renforcer notre positionnement en tant que partenaire privilégié auprès des grands bailleurs ou institutionnels en poursuivant notre développement sur la vente en bloc, tout en favorisant le zéro artificialisation nette dans nos opérations. Par ailleurs, nous continuerons d'offrir notre expertise au service des acquéreurs pour leur garantir un achat en toute sérénité. En outre, le groupe prévoit de poursuivre le développement de produits clés en main tels que les résidences gérées pour répondre à une forte demande, en écho aux évolutions socio-démographiques de notre pays.

“Depuis plusieurs années, nous portons un intérêt grandissant pour la réhabilitation, soucieux de révéler la singularité, l'identité et le potentiel de chaque projet, et de préserver et valoriser le patrimoine immobilier.”

LE VIAGER, LA BONNE AFFAIRE ?

PAR LINA TCHALABI

Avec la flambée des prix qui impactent directement le pouvoir d'achat des ménages, ainsi que toutes les incertitudes autour de la réforme des retraites, le viager pourrait s'avérer une option intéressante aussi bien pour le propriétaire vendeur que l'acquéreur.

QU'EST-CE QU'UN VIAGER ?

Ce procédé de vente immobilière permet à un tiers particulier — appelé débirentier — d'acheter un bien à un propriétaire — appelé crédirentier.

BOUQUET ET RENTE : QUELLES DIFFÉRENCES ?

Il existe plusieurs formes de vente : le bouquet, le montant est négocié entre l'acquéreur et le vendeur au moment de la signature de l'acte de vente, il peut représenter jusqu'à 30% de la valeur totale du prix du bien ; la rente périodique, c'est-à-dire une somme d'argent versée au vendeur jusqu'à son décès, elle peut être mensuelle, trimestrielle ou annuelle, et est déterminée selon l'âge du crédirentier, le paiement ou non d'un bouquet et la valeur vénale du bien ; et enfin, la rente accompagnée d'un bouquet, c'est une combinaison des deux où le vendeur perçoit à la fois une somme d'argent immédiate puis une rente viagère. Toutefois, contrairement à la rente, le bouquet n'est pas obligatoire mais permet de sécuriser la transaction.

VIAGER LIBRE OU OCCUPÉ

Le viager peut être divisé en deux catégories de vente : le viager libre et le viager occupé. Dans le premier cas, lorsque le vendeur cède son bien à l'acquéreur, ce dernier peut immédiatement l'occuper ou le louer, sans devoir attendre le décès du vendeur. En contrepartie, l'acheteur verse

une rente viagère au vendeur jusqu'à son décès. Dans le second cas, le vendeur continue à occuper et à entretenir son bien jusqu'à son décès, il conserve alors son droit d'usage et d'habitation (DUH). Le viager occupé représenterait plus de 80% du marché, selon les professionnels.



CONDITION DE VALIDITÉ

La validité du contrat repose sur le principe de l'existence d'un aléa. Cette condition signifie qu'aucune des deux parties ne connaît, au moment de la conclusion du contrat, la durée du paiement de la rente, laquelle dépend du décès du vendeur. Ainsi, selon la loi, l'aléa exclut "la morbidité prématurée ou prévisible", autrement dit si le vendeur décède dans les vingt jours suivants la signature de l'acte de vente, la vente ne tient plus. Une vente en viager dépourvue d'aléa peut donc être annulée.

QUELS AVANTAGES ?

• Pour le vendeur :

En disposant d'une rente viagère, le vendeur peut augmenter sa retraite et ainsi financer son maintien à domicile ou aider financièrement ses enfants ou petits-enfants. Le crédirentier peut également bénéficier d'un régime fiscal avantageux puisque la rente, bien que soumise à l'impôt sur le revenu, se voit jouir d'un abattement fiscal dont le montant varie en fonction de l'âge du vendeur au moment du premier versement de la rente. Le bouquet, quant à lui, est exonéré d'impôt sur le revenu.

• Pour l'acheteur :

L'achat en viager occupé permet à un acheteur d'échelonner son paiement, sans avoir de frais supplémentaires, a contrario des crédits bancaires. Bien souvent, il s'agit aussi d'acquérir un bien immobilier à un prix inférieur à sa valeur réelle, puisque celui-ci subit une décote de sa valeur foncière tant que le cessionnaire est en vie. Exit aussi les contraintes de gestion locative et d'entretien. En bref, le viager permet à l'acquéreur de se constituer un patrimoine immobilier à long terme.

"L'existence d'un aléa lié à la durée de vie du vendeur est obligatoire, sous peine que le contrat de vente soit annulé."

L'achat en viager comporte néanmoins des risques, notamment celui de la longévité. Si le crédirentier vit plus longtemps que prévu, le bien coûtera alors plus cher que sa valeur initiale.



LES BALCONS DE LA DEÛLE
LA MADELEINE

Renseignements et vente

04 76 15 21 21

trignat.fr

**APPARTEMENTS DU
T3 AU T5**

LA MADELEINE

CÔTÉ PARC

Une adresse unique
Sur les rives de la Deûle



 *Gilles*
TRIGNAT
RESIDENCES

TEMPLEUVE-EN-PÈVÈLE RÉSIDENTE SYMPHONIE

0 800 000 475

DU 2 AU 5 PIÈCES
À PARTIR DE 132 000 €



• Prêt à Taux Zéro*

IMMOBILIER DÉCORATION



VOTRE RÉSIDENCE INTIMISTE À L'ARCHITECTURE ÉPURÉE

En cœur de ville et à seulement 900 mètres de la gare TER, commerces et services du quotidien sont facilement accessibles depuis la résidence Symphonie : boulangerie, supermarchés, pharmacie, dentistes et écoles élémentaires. Bénéficiant d'une situation privilégiée, bien desservie par d'importants axes routiers, Templeuve-en-Pévèle vous offre calme, verdure, espace et rapidité de déplacement. Fonctionnel et moderne, chaque logement dispose d'une place de stationnement.

*Valable pour tous les Prêts à Taux Zéro (PTZ) émis pour l'acquisition par un primo-accédant de sa résidence principale neuve située dans certaines zones éligibles et dans la limite de 40% du montant du prêt en zones A, A bis et B1 et 20% en zones B2 et C. Les conditions du PTZ (notamment les plafonds de ressources) sont fixées par les articles L31-10-1 et suivants et R31-10-1 et suivants du Code de la construction et de l'habitation. Sous réserve d'acceptation du dossier par l'établissement bancaire.



WWW.PICHET.FR

VILLENEUVE-D'ASCQ

LE JADE



13 APPARTEMENTS NEUFS
DU 2 AU 4 PIÈCES

SURFACES
EXCEPTIONNELLES
DE 70 À 170M²

DÉCOUVREZ LE JADE

NOUVELLE RÉSIDENCE DE STANDING À VILLENEUVE-D'ASCQ !

Opportunité rare située dans le quartier du vieil Ascq

ICADESTORE
11 rue du Palais Rihour
59000 LILLE

icade-immobilier.com
03 53 24 44 44



À propos d'ICADE. Foncière de bureaux et de santé (patrimoine à 100% au 31/12/2022 de 151 Md€) et promoteur logement/tertiaire/équipement public (CA économique 2022 de 13 Md€). Icade conçoit, construit, gère et investit dans des villes, des quartiers, des immeubles qui sont des lieux innovants, des lieux de mixité, des lieux inclusifs, des lieux connectés et à l'empreinte carbone réduite. Des lieux où il fait bon vivre, habiter, travailler. En lien avec ses parties prenantes, Icade fait du bas-carbone une priorité stratégique pour réinventer l'immobilier et contribuer à une ville plus saine, douce et accueillante. Acteur majeur du Grand Paris et des métropoles régionales, cotée (SIC) sur Euronext Paris, Icade a pour actionnaire de référence le Groupe Caisse des Dépôts. Icade Promotion - Immeuble Open - 27, rue Camille Desmoulines - CS 10168 - 92445 Issy-les-Moulineaux Cedex - SASU au capital de 29 663 456 euros - RCS Nanterre 784 606576 - N° Orias 13003036 - IOBSP Mandataire Non Exclusif - Carte T CPI 75012016 000 016 385 délivrée par la CCI de Paris. Février 2023. Illustrations non contractuelles, à caractère d'ambiance. Appartements et terrasses/balcons vendus non meublés. Nombre et essence des arbres non contractuels.

GRAND PARC, VIVRE LA VILLE CÔTÉ NATURE

À Saint-André-lez-Lille, à deux pas du Vieux-Lille,
dans un parc paysager peuplé d'arbres majestueux, à l'écart de l'euphorie urbaine,
se niche une nouvelle résidence à l'architecture contemporaine.
Laissez-vous charmer par cette douceur de vivre en milieu urbain.
Une copromotion signée Icade et Marignan.

DÉCORATION
IMMOBILIER



AUX PORTES DE LILLE...

À la lisière de La Madeleine, Lambersart et Lille, la résidence Grand Parc jouit d'un emplacement d'exception à seulement quinze minutes du centre métropolitain.

Un arrêt de bus, situé au pied de la résidence, facilite les déplacements. La proximité des commerces assure également un quotidien simplifié. Une situation séduisante, non loin

de la Citadelle, qui invite à la flânerie le long des berges.

...L'EXCEPTION VERTE

Grand Parc porte bien son nom. Au cœur d'un écrin de verdure et à l'abri des regards pour une vie épanouie, la résidence se déploie, en retrait de l'avenue du Maréchal de Tassigny, dans une atmosphère chaleureuse et naturelle pour offrir à ses habitants un îlot de bien-être. Ceinturée par une coulée verte préservée de 7 500 m², elle révèle un art d'habiter autrement, la nature demeurant omniprésente. Ici, chênes, pins, érables, cèdres blancs et aulnes se donnent la réplique et l'on devine déjà le feuillage se parer à chaque automne de ses plus belles couleurs flamboyantes. Sur la parcelle existante, 24 arbres centenaires ont été conservés et 37 autres seront plantés. *"C'est une parenthèse verte proche de Lille, un produit rare, comme on les aime, un joli pied de nez à la densité. À travers ce projet, nous souhaitons réconcilier nature et urbanité"*, commente Anne Gambier chez Icade. Renouer le lien avec le végétal, reconnecter les usagers aux espaces verts et à leurs essences variées, c'est bien cela dont il s'agit.



EN SYMBIOSE AVEC L'ENVIRONNEMENT

Érigée sur trois bâtiments distincts, la résidence Grand Parc forme un ensemble résidentiel harmonieux. Grâce à une implantation savamment équilibrée, elle s'affranchit des codes et déjoue les vis-à-vis pour préserver l'intimité des habitants. Du deux au quatre pièces, les appartements disposent de belles surfaces, pouvant aller jusqu'à 100 m² pour un T4. Bien agencés et baignés de lumière, ils se prolongent par de grands balcons, de généreuses terrasses ou des jardins privatifs, de 20 à 50 m², offrant de belles vues dégagées sur le parc. La majorité du stationnement en sous-sol permet

de libérer l'espace au sol, pour une meilleure respiration. Côté architecture, la résidence affiche une composition élégante et contemporaine. Brique brune, bardage gris, enduit et brise-soleils se fondent naturellement dans leur environnement.

La commercialisation de la résidence a commencé, *"65% de nos clients nous ont fait confiance, convaincus par la qualité de ce futur lieu de vie"*, se réjouit Anne. Les travaux ont démarré en septembre dernier, le projet est donc bel et bien sécurisé, précise-t-on. La livraison finale est prévue d'ici fin 2024.

- **2 pièces** à partir de 183 000€, hors parking.
- **3 pièces** à partir de 269 000€ (1 place de stationnement incluse)
- **4 pièces** à partir de 359 000€ (1 place de stationnement incluse)
- **Idéal pour habiter (PTZ) ou investir** (éligible au dispositif Pinel, zone A)



Habiter un parc est le fruit d'une ambition commune portée par Icade et Marignan, deux promoteurs reconnus, avec plus de 50 ans d'expérience à leur actif. Tous deux ont à cœur de développer des lieux de vie innovants, désirables et durables, en redonnant à l'habitat ses lettres de noblesse.



WWW.GRANDPARC.IMMO
03 39 72 03 02



GA Smart Building © Studio Montazami & Tezuka Architects

CE QUI CHANGE MAINTENANT

HORS-SITE, QUAND LA CONSTRUCTION S'INDUSTRIALISE

PAR LINA TCHALABI

Produire des bâtiments performants, conformes à la nouvelle réglementation, dans des délais records, et respectueux de l'environnement, c'est possible grâce à l'industrialisation ! Les bâtisseurs se tournent vers le hors-site pour changer la manière de concevoir le bâti. Visite vous emmène à la découverte de cette construction pleine de prouesses technologiques et de promesses.

RÉSIDENCE 110 FLANDRE WASQUEHAL

Une nouvelle
adresse de prestige
Appartements
du 2 au 5 pièces



QUARTUS

LA VILLE
AVEC VUE
SUR DEMAIN



QUARTUS-RESIDENTIEL.FR
01 85 53 25 94

**GUSTAVE EIFFEL REPREND LES PRINCIPES DE LA PRÉFABRICATION
(12 000 PIÈCES AU TOTAL) POUR CONCEVOIR LA TOUR EIFFEL EN 22 MOIS.**



HORS-SITE : DE QUOI PARLE-T-ON ?

La construction hors site — off the building ou off-site — également appelée construction préfabriquée, est un mode de construction qui consiste à fabriquer divers éléments d'un ouvrage en usine ou en atelier, puis de les assembler sur place. Dans l'inconscient collectif, ce type de construction renvoie à l'idée que l'on se fait de la préfabrication, c'est-à-dire une qualité médiocre, dépourvue de langage architectural —

à l'instar des constructions modulaires qui ressemblent à des boîtes, empilées les unes après les autres, comme des briques de Lego. C'est l'une des raisons qui explique pourquoi ce procédé peine encore à se faire sa place dans le paysage français, contrairement à chez nos voisins européens. Pourtant, le hors-site présente d'innombrables avantages. Ces pièces "prêtes à l'emploi" peuvent concerner tout aussi bien les menuiseries intérieures

et extérieures ; les murs ; les planchers ; les vitres ; la charpente ; l'isolation ; les systèmes de ventilation et de chauffage... Cette méthode de construction est une manière de concevoir la construction différemment, en accordant davantage de temps en amont pour planifier la conception et ainsi pallier les éventuels aléas susceptibles de survenir sur le chantier.

UN PEU D'HISTOIRE

Méconnu dans le paysage de la construction il y a encore quelques années, le hors-site est pourtant une méthode qui existe depuis des milliers d'années. Déjà dans l'Antiquité, les romains coulaient des moules en béton pour concevoir les aqueducs et autres structures de l'époque. Le hors-site interviendra également pour reconstruire rapidement Lisbonne, suite à une violence sismique ravageant la ville en 1755. Moins d'un siècle plus tard, cette technique sera utilisée pour construire des maisons en kit à destination des colons lors de la ruée vers l'or en Californie. Au début du XX^e siècle, la conception de l'iconique tour Eiffel reprend les principes de la préfabrication, laquelle sera construite en vingt-deux mois, à l'instar de l'Empire State Building, érigé en seulement treize mois grâce à des éléments en acier préfabriqués puis transportés sur place. Le hors-site se généralisera par la suite pour répondre à la pénurie de logements aux États-Unis, notamment à la suite du krach boursier de 1929, puis en Europe au lendemain de la Seconde Guerre mondiale. Très répandue dans le monde, la construction hors site connaît un regain d'intérêt depuis l'avènement des nouvelles technologies, notamment celles de l'impression 3D et autres techniques d'automatisation.

**"En France, le hors-site
représente moins de 1%
de la construction."**

Le jardin

Des Samares

SECLIN

FRAIS DE NOTAIRE OFFERTS
pour les 3 et 4 pièces jusqu'au 30 avril*



Cette nouvelle résidence à **Seclin** vous propose des **appartements** privilégiant le confort et le bien-être à l'architecture élégante et familière au paysage des Hauts-de-France.

RUE DU 8 MAI 1945
APPARTEMENTS
DU 2 AU 4 PIÈCES



 **SOGEPROM-PROJECTIM**
GROUPE SOCIETE GENERALE

www.sogeprom-projectim.com
03 20 12 18 88

* Pour toutes signatures d'un contrat de réservation : uniquement pour un appartement 3 ou 4 pièces sur le programme Le Jardin des Samares avec Sogeprom-Projectim du 1 mars 2023 au 31 avril 2023 réitérée par acte notarié, dans les 9 mois suivants la signature du contrat. Les frais de notaire sont pris en charge par la société Sogeprom, hors frais liés à l'emprunt et hors frais d'hypothèques, de caution ou de privilège, de prêteur de deniers ou tous autres frais de garantie liés au financement de l'acquisition. Dans la limite des stocks disponibles – voir conditions en agence. Ce programme est une promotion immobilière de Projectim RCS Lille 494 114 010 00023. Voir détails et conditions en espace de vente en fonction du stock disponible. Documents et illustrations non contractuels à caractère d'ambiance. Perspectives : Vertex France.
Conception : Sogeprom-Projectim - Mars 2023

"Des chantiers rapides et silencieux,
plus propres et plus économiques."

QUELS AVANTAGES ?

À l'heure où les acteurs du logement et de l'urbanisme sont invités à réinvestir les centres-villes, en réponse à la zéro artificialisation nette des sols (ZAN), le hors-site apparaît comme une solution pertinente pour décongestionner la rue et réduire les nuisances sonores dues aux chantiers, dont souffrent les riverains à la mesure où les travaux s'éternisent. Un chantier qui dure deux fois moins de temps occasionne deux fois moins de bruit. Grâce à l'industrialisation des pièces, **les délais de réalisation peuvent être réduits jusqu'à 50%**, ce qui engendre une livraison d'actifs plus rapide et donc, une amélioration du temps de commercialisation.

En outre, la délocalisation de **la majeure partie d'une production en usine permet de gagner en productivité** puisque l'activité elle-même s'articule de manière fluide et organisationnelle, les modules préfabriqués répondant à une ligne de production automatisée, pouvant ainsi limiter le nombre de malfaçons. Ces derniers sont soumis à des tests rigoureux, gage d'une qualité de construction supérieure et d'une durabilité à long terme.

Au-delà d'une productivité accrue, **ce procédé constructif offre de meilleures conditions aux travailleurs** qui, rappelons-le, sont en permanence en proie aux risques liés au chantier lui-même. Le BTP est, en effet, l'un des secteurs qui recense le plus d'accidents graves. *"En moyenne, chaque année, un salarié du BTP sur 18 est victime d'un accident du travail, soit un accident toutes les deux minutes travaillées, entraînant près de 19% de décès"*, relate l'Assurance Maladie.

Autre avantage et pas des moindres, l'optimisation des coûts par unité : avec un prix du foncier en hausse, se pose la question de la rentabilité de ce système si déployé à grande échelle. Enfin, l'empreinte carbone y trouve son compte elle aussi. Avec une main d'œuvre essentiellement concentrée en usine, exit les voyages aller-retour intempestifs vers les chantiers. **Moins de déplacement, moins d'émissions de gaz à effet de serre, mais aussi une meilleure gestion des matériaux et de leurs déchets.**

4 PROMESSES À LA CONSTRUCTION HORS SITE

- **Moins de nuisance sonore** : préservation des nuisances sonores en ville.
- **Une réduction de la durée d'un chantier et des délais de livraison** : 10 mois suffisent contre 18 mois avec la méthode traditionnelle.
- **Une meilleure empreinte environnementale** : réduction de l'impact transport, valorisation des déchets, recyclabilité des matériaux, emploi des matériaux biosourcés et du bois.
- **Une maîtrise des coûts de production** : accélération de la chaîne de construction en usine, multiplication des opérations à grande échelle et en série.



Moins de nuisance sonore



Jusqu'à 3 fois moins
de carbone



Délai de 10 mois



Baisse des coûts



Chez nous

les appartements
sont plus VERTS,
pour ne pas être
dans le ROUGE.

LA PROPRIÉTÉ AU PRIX JUSTE, NATURELLEMENT !



QUESNOY-SUR-DEÛLE - L'EXCLUSIF

Un écrin de verdure aux portes de Lille
Du 2 au 4 pièces - Votre 3 pièces à partir de **245 000€⁽¹⁾**



LAMBERSART - TERRA VERDE

Une adresse privilégiée dans un cadre verdoyant
Du 2 au 4 pièces - Votre 3 pièces à partir de **270 000€⁽²⁾**



LYS-LEZ-LANNOY - ÉCRIN DE LYS

Idéal pour vivre ou investir dans l'hypercentre de Lys-lez-Lannoy
Dernière opportunité : Votre 3 pièces à partir de **183 800€⁽³⁾**



ROUBAIX - VILLA MARCEAU

Dernières opportunités au pied de l'EDHEC
Studio à partir de **161 000€⁽⁵⁾**

ICADESTORE
11 rue du Palais Rihour
59000 LILLE

icade-immobilier.com
03 53 24 44 44



(1) Appartement 3 pièces n°17 - 66,06 m² - stationnement inclus - (2) Appartement 3 pièces n°B12 - 63,10 m² - stationnement inclus - (3) Appartement 3 pièces n°A03 - 60,90 m² - stationnement inclus - (4) TVA 5,5% - (5) Studio n°106 - 25,20 m² - 161 000 € - stationnement inclus. "Le dispositif Pinel est applicable aux investissements localisés dont l'acte authentique aura été signé avant le 31 décembre 2024 - Le non-respect des conditions de location (durée d'engagement, plafonds de ressources et de loyer, prise d'effet de la location dans le délai de 12 mois à compter de la date d'achèvement ou de l'acquisition...) et/ou la non-location quelle qu'en soit la raison entraînent la perte du bénéfice de la réduction d'impôt. Détails sur le site <https://www.icade-immobilier.com/investissement/dispositif-pinel> ou auprès de nos Conseillers Commerciaux, dans nos espaces de vente. ** Le prêt à taux 0% est soumis à conditions, il peut être accordé pour l'acquisition de la résidence principale dans la limite d'un certain montant et sous certaines conditions, notamment de ressources. Détails des conditions sur le site <http://www.icade-immobilier.com/financer-achat-immobilier/financements-aides/pre-taux-zero-plz>. *** Écrin de Lys à Lys-lez-Lannoy est située sur une zone faisant l'objet d'une convention de rénovation urbaine, les acquéreurs pourront bénéficier d'un taux de TVA réduit à 5,5%, sous réserve de respecter certaines conditions parmi lesquelles : Ne pas dépasser un plafond de revenus (article 278 bis 11° du Code général des impôts) et acheter un logement neuf en zone ANRU destiné à être la résidence principale de l'acquéreur. Pour les livraisons intervenant à compter du 1er janvier 2014, en cas de revente dans les 10 années qui suivent l'achat du bien, l'acquéreur pourrait être amené à rembourser le différentiel de TVA, entre le taux réduit et le taux normal, le complément de TVA dû pouvant être diminué d'un dixième par année de détention à compter de la 1ère année. À propos d'ICADE, l'onsère de bureaux et de santé (patrimoine à 100% au 31/12/2022 de 153 Md€) et promoteur logement/tertiaire/équipement public (CA économique 2022 de 1,3 Md€), icade construit, conçoit, gère et investit dans des villes, des quartiers, des immeubles qui sont des lieux innovants, des lieux de mixité, des lieux inclusifs, des lieux connectés et à empreinte carbone réduite. Des lieux où il fait bon vivre, habiter, travailler. En lien avec ses parties prenantes, icade fait du bas-carbone une priorité stratégique pour réinventer l'immobilier et contribuer à une ville plus saine, douce et accueillante. Acteur majeur du Grand Paris et des métropoles régionales, cotée (SIIC) sur Euronext Paris, icade a pour actionnaire de référence le Groupe Caisse des Dépôts, icade Promotion - Immeuble Open - 27, rue Camille Desmoulins - CS 10166 - 92445 Issy-les-Moulineaux Cedex - SASU au capital de 29 683 456 euros - RCS Nanterre 784 606576 - N° Orias 13003036 - IJBSF Mandataire Non Exclusif - Carte 1 CPI 7501 2016 000 016 385 délivrée par la CCJ de Paris, Février 2023. Illustrations non contractuelles, à caractère d'ambiance. Appartements et terrasses/balcons vendus non meublés. Nombre et essence des arbres non contractuels.

PREMIÈRES CONSÉCRATIONS

En 2018, séduit par de telles promesses et afin d'inciter l'installation de bâtiments préfabriqués, le gouvernement redéfinit le concept de la préfabrication en lui ajoutant une dimension industrialisée, dans le cadre de la loi Élan, portant sur l'Évolution du logement, de l'aménagement et du numérique, article 67 : "La préfabrication consiste à concevoir et réaliser un ouvrage à partir d'éléments préfabriqués assemblés, installés et mis en œuvre sur le chantier. Ces éléments préfabriqués font indissociablement corps avec les ouvrages

de viabilité, de fondation, d'ossature, de clos et de couvert de la construction et peuvent intégrer l'isolation et les réserves pour les réseaux divers. Ils sont produits sur un site qui peut être soit une usine ou un atelier, soit une installation temporaire jouxtant le chantier". Une opportunité à une époque où le secteur est bouleversé. Début 2019, Julien De Normandie, ancien ministre du Logement, de l'Égalité des territoires et de la Ruralité, confie à Bernard Michel, président de Real Estech, et Robin Rivaton, son directeur général, la mission de rédiger

un rapport sur la construction à moindre coût, la dématérialisation de l'information dans l'immobilier et le renforcement de la production bas carbone. Publié officiellement en 2021, ce rapport dresse de nombreux arguments en faveur de l'industrialisation de la construction, en écho à l'adage "construire mieux, moins cher et plus vite". Selon ses auteurs, "80 à 85% des travaux pourraient être réalisés en usine", contre à peine 10% actuellement en France.

DANS LE CHARMANT VILLAGE NORMAND D'HEUDEBOUVILLE, LA RÉALISATION DE L'ÉCOLE « LES COTEAUX FLEURIS » RÉSULTE D'UNE CONSTRUCTION HORS CHANTIER.



© Sergio Grazia - Architectes : HEMAA Architectes & Hesters Oyon

UNE PROMESSE DE RELANCE INDUSTRIELLE

"80 à 85% des travaux pourraient être réalisés en usine."

Cinq ans après la loi Élan, on peut se demander où en est-on du côté des instances ? En mars dernier, les ministères de la Transition écologique, de l'Industrie et de la Ville ont insufflé un nouvel élan à travers l'appel à projets "Construction et rénovation hors site" (CRHOS). L'objectif ? Soutenir le déploiement du mode constructif hors site pour la construction neuve et la rénovation sur tout le territoire français. Pour les initiateurs, le développement de la filière hors site

constitue également "un fort levier de relance industrielle pour la France, source d'emplois dans un secteur d'avenir en prise directe avec les défis de demain". Cet appel à projets fait l'objet de trois relèves : le 15 mai 2023, le 15 octobre 2023 et le 15 janvier 2024. Le cahier des charges est accessible sur la plateforme de l'Ademe (Agence de l'environnement et de la maîtrise d'énergie). L'heure n'est donc plus à la réflexion, mais à l'action, la construction hors site ayant déjà démontré ses arguments.



La vie ensemble

ERQUINGHEM-LYS (59)

Grand lancement du 21 au 23 avril

Profitez de **notre offre exceptionnelle** de lancement pour les premiers réservataires et **bénéficiez des meilleurs prix.***



Flashez et découvrez
notre projet immobilier
à Erquinghem-Lys !

SOIRÉE DE PRÉSENTATION
JEUDI 13 AVRIL 2023 à 19H
Au châtelet Déliot (rue d'Armentières),
Erquinghem-Lys
Inscrivez-vous par mail à EBILLAUT@nexity.fr

0800 48 47 46

Service et appel gratuits

nexity.fr

Création : Nexity Nord - SAS au capital de 38 000€. - 380 353 029 RCS Lille Métropole 25 allée Vauban - CS 50068 - 59562 La Madeleine Cedex.
Illustrateur : VERTEX. Architecte : Claude Debrock. Mars 2023. *Pour toutes informations complémentaires, renseignez-vous auprès de votre conseiller Nexity. Offre commerciale pour les 10 premiers réservataires. Document et illustration non contractuels.

"La construction hors site constitue le futur de notre industrie. Avec le chantier de notre futur siège social à Toulouse, nous faisons la démonstration des vertus de notre approche en réalisant en un peu plus d'un an un bâtiment bas carbone de 6 000 m² entièrement aménagé, à l'architecture ambitieuse et au confort optimal."

Sébastien Matty, président de Ga Smart Building



GA Smart Building © Studio Montazami & Tezuka Architects

DEUX LEADERS HISTORIQUES

Dans le monde, la construction hors site a connu une croissance rapide au cours des dernières décennies. Largement développée des États-Unis à la Chine, la pratique fait son chemin en Europe. Si les exemples anglo-saxons ou scandinaves ne manquent pas, les projets conçus sous cette approche en France sont encore bégayants. Néanmoins, certains groupes n'ont pas attendu que le gouvernement ouvre la voie pour s'emparer de la question. C'est notamment le cas de GA Smart Building, qui œuvre en faveur d'un immobilier plus intelligent et plus durable depuis plus de 150 ans. Pionnière française de l'industrie hors site dès les années 1970, l'entreprise toulousaine a recours

notamment à la maquette numérique (BIM) – Building Information Modeling – afin de conceptualiser les différents éléments et de les fabriquer dans l'une de ses huit usines françaises, puis de les assembler sur site. Pour la réalisation de son futur siège social à Toulouse, GA Smart Building mise sur la construction hors site, bien sûr ! Ici, les éléments de la structure et les façades seront fabriqués en usine, avant d'être assemblés sur place. Étendu sur une surface de 6 000 m², le bâtiment reposera sur une structure bois, conjuguée à des matériaux biosourcés tels que le liège et des bétons bas carbone. Sa livraison est prévue en fin d'année. Opérant historiquement sur le marché de l'immobilier tertiaire,

le constructeur élargit désormais son approche industrielle au logement, avec la création d'un pôle immobilier résidentiel. Tout comme GA Smart Building, Cougnaud Construction, leader de la construction modulaire industrialisée depuis 50 ans, est convaincu que le hors-site a ses cartes à jouer dans la décarbonation du secteur. L'entreprise vendéenne a présenté lors de la dernière édition du salon Batimat, une nouvelle corde à son arc : l'ossature bois. En associant cette nouvelle solution à la construction hors site, l'ETI familiale souhaite concevoir des bâtiments plus performants et vertueux, répondant à la RE2020 et anticiper au-delà de ses exigences.

LE NORRENT

RONCQ • PROCHE DE LA CROIX BLANCHE DE BONDUES

TRAVAUX EN COURS



T3 ET T4 DISPONIBLES

LE FURCY

WATTIGNIES

DÉMARRAGE DES TRAVAUX



21 APPARTEMENTS DANS UN ÉCRIN DE VERDURE

LE HORS-SITE RECHALLENGE LE SECTEUR

Le contexte de pénurie des matériaux et d'urgence climatique ont poussé les acteurs des opérations à s'orienter vers ce mode constructif en raison de son efficacité et de sa durabilité, au regard de la trajectoire bas carbone. Fondée en 2019, la startup parisienne Vestack, spécialiste de la construction hors site de bâtiments en matériaux

biosourcés a réalisé, en 2022, une levée de fonds de 10,3 millions d'euros. Certains promoteurs vont même jusqu'à créer des pôles entièrement dédiés à la construction modulaire, à l'instar de Réalités. Baptisé BuildTech et basé à La Janais, près de Rennes — le plus grand site de production industrielle en France (11 000 m² !) —, son pôle environnement, technologie

et innovation de la construction développe la préfabrication de modules de bâtiments décarbonés, à haute performance énergétique et à partir de matériaux biosourcés. Le groupe nantais a notamment investi un million d'euros pour la création d'une cellule R&D 3D afin de développer son expertise dans le préfabriqué.

LES TRAVAUX DE LA RÉSIDENCE ÉTUDIANTE CONSTELLATION ONT ÉTÉ LANCÉS EN FÉVRIER 2023 À RENNES. GRÂCE À LA PRÉFABRICATION, LES 481 MODULES BOIS SERONT POSÉS EN SEULEMENT SEPT MOIS, PROMET RÉALITÉS.



Constellation © Réalités

De leur côté, les mastodontes de l'immobilier s'associent de plus en plus à des industriels. Ainsi, Icade a noué, en novembre 2022, un partenariat avec Saint-Gobain pour développer des projets à faible impact environnemental, c'est-à-dire en promouvant la construction bois, la préfabrication et l'usage de nouveaux produits conçus avec des écomatériaux. En février dernier, WeWood, le pôle d'expertise bois de Bouygues Bâtiment France et l'industriel TH ont uni leurs forces pour développer des modules préfabriqués à destination des salles de classe. Une solution clé en main modulaire et conçue avec des matériaux biosourcés. Si nous en sommes encore aux prémices, la construction hors site révolutionne, preuve en est, jour après jour, l'acte de construire.

"Aujourd'hui, promoteurs et industriels s'unissent au nom d'un objectif commun : prendre le virage de la construction hors site."

LE CHOIX DE BELLES ADRESSES POUR INVESTIR OU HABITER

HEM : PRIMAVERA

LANCEMENT COMMERCIAL

LOI
PINEL



24 APPARTEMENTS DU T2 AU T4 - À PARTIR DE 199 900€

HAUBOURDIN : MILLÉSIME

LOI
PINEL



APPARTEMENTS NEUFS DU T2 AU T5 - À PARTIR DE 184 500€


GROUPE
SOFIM

03 20 93 11 05

WWW.GROUPE-SOFIM.COM

Groupe SOFIM, 15 rue Christophe Colomb, 59700 Marcq-en-Baroeul

L'ÎLOT VAUBAN, UN LIEU DE VIE PROCHE DU CENTRE

À Douai, dans un cadre naturel et verdoyant au pied de la Scarpe, s'érige un nouveau quartier à dominante résidentielle et aux multiples usages.
L'îlot Vauban, c'est un nouvel art de vivre ensemble, où la nature et le bâti coexistent en parfaite harmonie.

DÉCORATION
IMMOBILIER



COMME UN AIR DE CAMPAGNE

C'est en lieu et place de l'enseigne friche Leroy Merlin, dont le site en déshérence depuis 2015, que ce programme s'implante. Développé par le groupe Édouard Denis et conçu avec l'architecte Aada,

l'urbaniste Ad'Auc et le paysagiste Épure – après une première phase de concertation intégrant la ville, les riverains et les acteurs locaux – L'îlot Vauban s'organise autour d'une coulée verte et bleue, "une voie

jardinée", telle une invitation à la nature, au calme et à la sérénité. Sa situation exceptionnelle, le long de la Scarpe, offre une connexion à la nature, renforcée par la création d'îlots de fraîcheur.



UNE ADRESSE CONNECTÉE AUX NOUVEAUX ÉQUIPEMENTS

Sur quatre hectares requalifiés aux airs de petit domaine, ce programme fait la part belle à la mixité des habitats : appartements, des maisons, du coliving et des commerces se côtoieront d'ici quelques années, les premières livraisons étant prévues fin 2025. Dans ce secteur en plein renouveau, à deux pas du futur quartier d'affaires Euradouai et à seulement dix minutes du centre-ville de Douai, c'est une opportunité idéale pour vivre ou investir ! Proche des commodités et d'un arrêt de bus, L'îlot Vauban jouit d'une situation géographique exceptionnelle. À terme, l'ensemble réunira près de 300 logements répartis sur plusieurs collectifs et maisons. En cours de commercialisation, le premier plot est composé de 37 appartements (à partir de 154 000 euros) et 13 maisons (à partir de 279 000 euros). Les appartements sont éligibles au Pinel et certains au Pinel+.



DES ÎLOTS DE BIEN-ÊTRE

Du 2 au 4 pièces, chaque appartement dispose de balcons et terrasses, avec de larges porte-fenêtres pour maximiser les vues dégagées sur l'environnement et la Scarpe. Un cadre de vie unique pour ceux qui recherchent un lieu où vivre et se ressourcer, en toute tranquillité. Les maisons, quant à elles, bénéficient d'une grande pièce de vie de 40 mètres carrés, trois chambres et un jardin en cœur d'îlot. Deux places de parking, dont une sous carport, complètent les prestations. Côté architecture, les bâtiments et les maisons affichent des teintes douces et naturelles, qui se fondent harmonieusement dans

le paysage environnant. Un lieu de vie paisible, où la nature est foisonnante et la biodiversité abondante. Un square est développé au cœur de l'opération afin de favoriser le bien-vivre ensemble, avec deux aires de jeux pour enfants et des jardins.

“Vivre et se ressourcer,
en toute tranquillité.”

FRAIS DE NOTAIRE OFFERTS
+ jusqu'à 8 600€ de remise
sur le prix de vente*

*Offre valable pour la réservation d'un lot du programme L'îlot Vauban à Douai confirmée par la signature d'un acte notarié.

GROUPE
Edouard Denis

86 RUE NATIONALE À LILLE
0800 950 750
WWW.EDOUARDDENIS-IMMOBILIER.COM

EN HAUTS-DE-FRANCE, CAPELLI FAIT LA DIFFÉRENCE

Des résidences d'avenir vont voir le jour prochainement en métropole lilloise et sur la côte d'Opale. Développées par le Groupe immobilier Capelli, Le Domaine d'Hestia à Saint-André-lez-Lille et L'Orée des Sens à Etaples-sur-Mer vont vous séduire par leur architecture, leurs prestations qualitatives et leur emplacement privilégié. C'est le moment de saisir ces belles opportunités et de s'offrir le meilleur de l'art de vivre.



DÉCORATION
IMMOBILIER

Le Groupe immobilier Capelli, entreprise familiale, est implanté à Lille, Paris, Genève, Lyon, Bordeaux, Marseille et au Luxembourg. Réputé pour son expertise et en tant que créateur d'espace de vie (depuis 1976), le groupe est à l'initiative de projets de référence dans la région Hauts-de-France, en métropole lilloise, mais aussi à Amiens, Arras, Lens, Armentières, Estaires et sur la côte d'Opale.

PARADIS DE NATURE AUX PORTES DE LILLE

À Saint-André-Lez-Lille, Le Domaine d'Hestia - conçu par le célèbre architecte Jean-Michel Wilmotte - est un projet immobilier absolument unique en raison de son ancrage historique, de son audace architecturale et de sa qualité paysagère. "C'est un projet exemplaire en termes de requalification urbaine, d'aménagement (7 ha) et de diversité des produits avec plus de 450 logements, de la résidence principale, de l'investissement, du logement social et de la résidence seniors", témoigne Julien Grouberman, le directeur régional Hauts-de-France. Ordonné autour d'un ancien hospice de 1900, Le Domaine d'Hestia est composé de bâtiments réhabilités accueillant des logements de standing et des résidences contemporaines aux lignes sobres. Dans un cadre naturel remarquable, Le Domaine d'Hestia, implanté dans un écrin de verdure, sera valorisé et enrichi grâce à un projet paysager ambitieux, conçu par le paysagiste de l'agence Neveux-Rouyer, Clément Large. Le premier arbre a été planté le 8 février dernier par Madame le Maire, Elizabeth Masse. Ce geste fort lance la plantation de plus de 460 nouveaux arbres, qui formeront un écrin de nature durable et attractif pour les futurs habitants.

"Un projet immobilier absolument unique en raison de son ancrage historique, de son audace architecturale et de sa qualité paysagère."



Pose du 1^{er} arbre

UN CADRE DE VIE IDÉAL À ETAPLES-SUR-MER

"La côte d'Opale, destination très prisée, offre un magnifique littoral et un cadre de vie recherché. Les projets que nous développons actuellement s'inscrivent pleinement dans cet environnement attractif et naturel", continue Julien Grouberman.

Parmi ces nouveautés, le projet TRI/Logis à Etaples-sur-Mer sera situé à deux pas de la Place du Général de Gaulle, en plein cœur du centre-ville historique et à proximité de l'un des plus beaux marchés de France. En concertation étroite avec

la ville, le Groupe Capelli lance un projet modèle, mêlant réhabilitation urbaine, mixité des usages, écriture architecturale inspirée des belles maisons d'antan et espaces modernes et lumineux adaptés à nos envies de bien vivre.



© VERTEX

IMMOBILIER DÉCORATION



Présentation programme

© VERTEX

La future résidence, à la fois intimiste et majestueuse offrira à terme 106 logements du 2 au 4 pièces, des espaces commerciaux et une résidence services seniors. "Les permis de construire sont obtenus et la commercialisation de l'îlot 1, baptisé L'Orée des Sens, est lancée. Qu'il s'agisse d'un projet de résidence principale ou un investissement pour de la location sous le statut LMNP (*Location Meublée Non Professionnelle), ce projet présente de nombreux avantages pour les futurs acquéreurs", témoigne Julien Grouberman.

D'autres projets arrivent sur le littoral, avec, à terme, la création de 200 futurs logements pour profiter de la douceur de vivre sur la côte d'Opale.



677, AVENUE DE LA RÉPUBLIQUE,
59000 LILLE
CAPELLI-IMMOBILIER.FR
0 852 29 52 52



Aujourd'hui 14:21

Oh non...

J'ai encore oublié de prendre mon mag' Visite Déco...

HA HA



Lu à 16:26

Tu es vraiment tête en l'air...
Tu peux maintenant retrouver tous tes numéros Visite Déco sur le site : www.lirevisite.com

Oh génial ! Merci ! Il y a aussi tous les autres mag' !

Distribué

LIRE VISITE .com

À l'affut des dernières tendances et bonnes adresses de la métropole ?
Avec lirevisite.com, emportez votre magazine Visite Déco en version numérique avec vous, partout et tout le temps !

IMMOBILIER • DESIGN • DÉCORATION • TOURISME • MODE • RÉGION

VOTRE AGENCE ÉVÈNEMENTIELLE DONNE UNE AUTRE DIMENSION À VOS ÉVÈNEMENTS !

ÉVÈNEMENT - SOIRÉE - TECHNIQUE - MOBILIER



Inauguration, séminaire, convention, lancement de produit, gala de fin d'année,...
et si vous confiez l'organisation de vos moments forts à XXL Organisation ?

Rassemblement privé ou professionnel, l'agence met toute son énergie,
son expertise et sa bonne humeur au profit de la mise en place et le bon déroulement de votre projet.

À l'aube de souffler sa 25ème bougie, l'agence s'active en coulisses.

Un nouveau bâtiment s'apprête à voir le jour pour accueillir tous vos événements hybrides et digitaux
(plateau TV, convention, enregistrement spot TV,...).

L'espace dédié donnera une impulsion nouvelle et des perspectives inédites.

Quelle que soit la solution que vous choisirez, l'équipe XXL Organisation vous accompagnera
avec des concepts créatifs en adéquation avec votre culture d'entreprise.

Marquez les esprits avec un événement sur mesure !



XXL ORGANISATION

Innova'Park - 22 impasse de la Briqueterie, 59280 Cysoing

Tél : 03 20 59 10 04 - xxlorganisation.fr

contact@xxlorganisation.fr



VERTEX FRANCE

**VOTRE PARTENAIRE
EN IMAGERIE & APPLICATIONS 3D**

contact@vertex-france.com
www.vertex-france.com
03 74 09 80 76

Portes
Ouvertes

SAMEDI 15 & DIMANCHE 16 AVRIL À COURRIÈRES

Nous vous invitons à venir découvrir ce jolie plain-pied de 139 m².
1 grande pièce de vie, 3 belles chambres, cellier et garage intégré.
Apprécier le style, se faire une idée, appréhender la qualité de la réalisation...

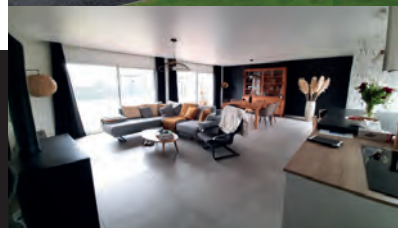
Il y a 1001 façons de rêver votre maison

AGENCE DE BÉTHUNE
03 21 63 86 10 - mdf-nord.fr



DE 10H À 12H ET DE 14H À 18H

RUE DE LA PAIX, 62 710 COURRIÈRES
(PARCOURS FLÉCHÉ)



**Maisons
d'en France**
NORD - PAS DE CALAIS

Tisserin Maison Individuelle - SAS au capital 1 081 340 € - 7, rue de Tenremonde 59000 Lille. RCS Lille Métropole 403 271 042. Illustrations non contractuelles. Crédit photo : istock.

PLUS DE 300 TERRAINS À BÂTIR

dans le Nord-Pas-de-Calais

FAIRE CONSTRUIRE ?

OUI ! ET EN TOUTE SÉRÉNITÉ AVEC
PROTERAM 

03 20 83 64 21



www.proteram.fr



**Belle marque
cherche
grand destin
pour relations
durables.**

#labeautenaitdelarencontre

PRONONCÉ 
Agence conseil spécialisée
dans l'art de vivre & l'immobilier

bonjour@prononceb.com
03 28 33 89 00
L'agence du Groupe Visite
www.prononceb.com

VIVEZ L'EXPÉRIENCE

ENSEMBLE, IMAGINONS ET CONCEVONS
VOTRE MAISON DE DEMAIN.



CRÉATION 14H28

L'immobilier de toutes les vies depuis 1968



(Re)découvrez
notre site !



50 ans d'expérience
pour l'acquisition, la vente et
l'estimation de votre bien


ABRINOR
GROUPE PASCAL BOULANGER
www.abrinor.fr

18 agences de proximité
au cœur et autour de la
Métropole Européenne de Lille

LILLE LIBERTÉ - LILLE ST-AURICE - ANNOEULLIN - ARMENTIÈRES - CROIX - CYSOING
FACHES-THUMESNIL - LAMBERSART - LINSSELLES - LOMME - LOOS - MARCQ-EN-BARŒUL
ORCHIES - ROUBAIX - TOURCOING - VILLENEUVE D'ASCQ - WATTIGNIES

   @abrinorimmobilier

