

VISITE

DU 13/09/2023 AU 11/10/2023

IMMOBILIER

VILLES-CAMPAGNES
OÙ IL FAIT
BON S'INSTALLER

DESIGNER

MULLER VAN SEVEREN,
UN DUO CRÉATIF !



DÉCORATION

CHAISES D'INTÉRIEUR,
DIALOGUE DE FORMES ET DE MATIÈRES

VISITEDÉCO x VISITE IMMO

Retrouvez tous nos magazines sur www.lirevisite.com



piscine&jardin
source de bien-être



LILLE

5 rue du Frênelet
59650 Villeneuve d'Ascq

LE TOUQUET

115 rue de Metz
62520 Le Touquet Paris-Plage

ARRAS

18 rue Pierre et Marie Curie
62161 Duisans



Piscine & Jardin, les plus grands showrooms
bien-être des Hauts de France !

Plus de 30 ans d'expérience,
des centaines de réalisations dans la région !

www.piscineetjardin.com

LA PLUME

PAR BARBARA BERRET

L'Art de la ligne

Il est 8h30. Nous sommes sur le chemin de Maison&Objet, grand-messe s'il en est de la décoration. Le magazine se boucle et nous devons donc attendre un long mois pour partager nos trouvailles et coups de cœur.

En avant-première cependant nous vous invitons à découvrir Muller Van Severen, duo nommé designer de l'année par le salon iconique de l'Art de vivre. L'intelligence de leurs créations, dont certaines semblent avoir été conçues d'un trait de crayon unique, la simplicité apparente des lignes colorées président à la composition d'un mobilier complexe, l'humour sensible d'une œuvre qui ne se prend pas au sérieux et qui pourrait créer le décor d'une bande dessinée. Voilà qui nous enchante. Muller Van Severen a su capter un je-ne-sais-quoi infiniment contemporain.

Pour ce qui est de l'art de la ligne, vous trouverez des alliées tellement présentes dans nos intérieurs que l'on finit par les oublier : les chaises. Si elles sont généralement appréciées au-delà de leur confort pour leur élégante discrétion, elles savent également en découdre et créer le style.

Le dossier consacré à ce mobilier pourrait bien vous ouvrir de nouvelles pistes pour apporter du cachet à votre intérieur.

Nous vous invitons à nous rejoindre sur Instagram et Facebook, pour arpenter avec nous et dès maintenant les allées de Maison&Objet pour découvrir les tendances de la rentrée. Photos et réels vous inspireront à n'en pas douter.

Belle rentrée à vous et belle lecture.

www.visitedeco.com • www.lirevisite.com

 Instagram : @visite_deco & @visitedeco_lille -  Facebook : @VisiteDeco -  Twitter : @VisiteImmo
 YouTube : @Visite_Deco -  Pinterest : @visitedeco

EXTENSION HABITAT

Aménager mes envies, agrandir ma maison



20 ANS D'EXPÉRIENCE
dans la réalisation de vos envies...



contact@generalehabitat.fr - www.extension-habitat.com

03 61 00 23 00

Siège social : 5, rue Popieluszko 62970 Courcelles-les-lens
Agence : 57 bis, place Rihour 59000 Lille

SOMMAIRE



© Matière Grise

— ART DE VIVRE

- 09. **IN THE MOOD**
Dans l'air du temps
- 15. **CITY TRIP**
Préparer la rentrée à Bondues

— DÉCO

- 19. **DESIGNER**
Muller Van Severen, un duo créatif !
- 29. **TENDANCE**
Chaises d'intérieur, dialogue de formes et de matières

— IMMO NEUF

- 53. **NEWS**
Ce qu'il faut retenir ce mois-ci
- 54. **EN BREF**
Un an après le lancement du CNR, le gouvernement vient de rendre ses conclusions
- 60. **CE QUI CHANGE MAINTENANT**
Ces villes-campagnes où il fait bon investir

Magazine gratuit édité par Visite Editions. Dépôt légal à parution. ISSN en cours.
DIRECTRICE DE PUBLICATION & RESPONSABLE ÉDITORIALE : Barbara BERRET
RÉDACTION : Lina TCHALABI, Coline LOURME & Émilie DEBLOCK -
COMMERCIAUX : Choukri CHAIEB & Louise HAMAIDE - **STUDIO DE CRÉATION** :
Marion PERRET-GENTIL & Louise DYBIZBANSKI - **ILLUSTRATION DE COUVERTURE** :
© Margaux Keller Collection - **DIFFUSION** : METIVE DIFFUSION - **IMPRIMÉ PAR** :
MORDACQ - **VISITE EDITIONS** : SARL au capital social de 100 000 euros - 340-4 Avenue
de la Marne, Parc Europe - 59700 MARCQ-EN-BARŒUL - Ayant pour Gérante Barbara
BERRET - **PRINCIPAUX ASSOCIÉS** : METIVE - La reproduction, même partielle, de tout
matériel publié dans ce magazine est interdite. Ne pas jeter sur la voie publique. L'éditeur
n'est pas responsable des éventuelles erreurs d'impression. Les prix et descriptifs sont à
la responsabilité des annonceurs.

CHERS LECTEURS, faites-nous part de vos remarques, vos besoins et questions.
CHERS CLIENTS ET ACTEURS DU MARCHÉ DE L'IMMOBILIER & DE LA DÉCORATION,
envoyez-nous vos communiqués de presse avec vos actualités et quelques photos
de vos nouveautés sur redaction@visitedeco.com ou redaction@visite-immo.com.
RETROUVEZ-NOUS SUR : www.visitedeco.com / www.lirevisite.com

contact@lirevisite.fr • 03 28 33 89 00

ABONNEZ-VOUS À NOTRE NEWSLETTER POUR :

- Recevoir des articles en avant-première
- Découvrir les dernières tendances
- Accéder à l'ensemble de nos vidéos



VISITE DÉCO CUP

DIMANCHE 1^{ER} OCTOBRE 2023

Compétition 18 trous
Parcours 18 trous
Val de Marque/Rupilly
ou 9 trous la Valutte
en simple stableford.



Inscription sur www.merigniesgolf.com
Droit de jeu 6€ (non abonnés 11€ + GF 73€)
Café d'accueil & collation.


MÉRIGNIES GOLF
Country Club

VISITE DÉCO CUP

Les partenaires

La beauté du geste, telle est la devise de la Visite Déco Cup !
La beauté du geste, c'est d'abord celle des golfeurs, une posture précise et alignée,
la visualisation d'une trajectoire, la technicité d'un coup.
C'est la beauté d'un swing concentré, calculé, une tentative remarquée,
perfectible à souhait, l'envie de réussir et celle d'apprendre.
Au quotidien comme sur un terrain de golf, nos partenaires s'exercent avec passion
et définissent ensemble la beauté de leurs gestes. C'est cela qu'on aime !

DÉCOSTORY, UNE MAISON BIEN ÉQUIPÉE

Pour se protéger du soleil, embellir l'extérieur de sa maison, Décostory - spécialiste dans les stores banne et pergolas - est la réponse à ces besoins. Expert reconnu au sud de Lille, il propose des services de qualité et dispose également d'une boutique à la large gamme de décoration d'intérieur.

49 rue de Seclin
59710 Avelin

MINI BMW, LE PLAISIR DE ROULER

MINI, c'est une large gamme de voitures citadines et familiales, de l'électrique, au thermique, sans oublier l'hybride. Une multitude de services automobiles sont proposés au MINI Store Bavaria Concept de Seclin : vente de véhicules neufs et d'occasion, réparation et entretien, boutique d'accessoires... Tout pour personnaliser et entretenir sa MINI !

Zone Unexpo, 6 rue des Pavès
59113 Seclin

LAFORÊT, LE CHOIX D'UNE VIE MEILLEURE

La maison idéale ou l'appartement de rêve ? Avec sa présence étendue de plus de 720 agences sur le territoire français - y compris l'agence de Mérignies, à l'entrée du golf - le réseau Laforêt accompagne dans la réalisation de tous les projets immobiliers, autant pour l'achat, la vente, la location ou la gestion de biens.

1 avenue du Golf
59710 Mérignies

PISCINE DES JOYAUX, DOUX RÊVES AQUATIQUES

Des piscines de fabrication française, par une entreprise familiale ? Piscine Desjoyaux accompagne ses clients de la conception à l'entretien de leur piscine dans le nord de la France : piscine enterrée, intérieure, collective, etc.

382 rue de Menin
59700 Marcq-en-Barœul

FAMALIVING, CONFORT ET CONVIVIALITÉ

Pour transformer son logement en un intérieur cocooning, le canapé est le must have de la décoration. Famaliving propose à la vente des canapés de la marque Fama au sein d'un grand choix de produits pensés et dessinés avec design, confort et fonctionnalité.

49 place du Bas D'has
59113 Seclin

L'ART DU SUR-MESURE SIGNÉ COUPET

L'intérieur est un art, reflet d'une personnalité unique. Alors, pour célébrer les plus beaux aménagements, Coupet a à cœur de revisiter et de magnifier les espaces de vie. Dressings, placards, bureaux, meubles, cuisines... tout est réalisé sur mesure en métropole lilloise.

14 rue du Quesne
62840 Fleurbaix

JÉRÔME DEGRAVE, PARTENAIRE TRAITEUR

Recevoir ne s'improvise pas et cela, Jérôme Degrave, le sait ! Après plus de 20 ans de métier, ce chef cuisinier organise avec son équipe des prestations personnalisées pour tout type d'événements, qu'ils soient professionnels ou personnels.

Rue Michel Raillard
59420 Mouvaux



Well néo

LA VIE EN MIEUX

LE SPÉCIALISTE DU SPA ET DU SAUNA

Spécialiste depuis 20 ans dans l'installation et la distribution de spas, Aquachaud devient Wellnéo. Inspiré du terme anglais "wellness" - bien-être - ce nouveau nom évocateur suscite l'envie de prendre du temps pour soi, entre plaisir intense et quiétude bienvenue.



MARCO-EN-BARCEUL

Zone Industrielle de la Pilaterie, 9 rue de la Couture - 59700
Tél : 03 10 45 17 61 - 06 69 51 24 45 • francois@wellneo.fr - www.wellneo.fr

ARQUES

145 rue du Lobel - 62510 Arques
Tél : 03 10 45 17 60 - 06 69 51 24 45 • francois@wellneo.fr - www.wellneo.fr

WWW.WELLNEO.FR

IN THE MOOD

PAR ÉMILIE DEBLOCK

COLLAB

NOUVELLE COLLECTION



Villa d'été © Camengo

DU TISSU AU PARFUM DE L'AUTOMNE

De jolis dessins colorés et à l'esprit affirmé ? Camengo, éditeur français de tissus d'ameublement, dévoile sa collection automne-hiver 2023/2024 ! Sur ces textiles, les motifs minutieux révèlent des univers poétiques aux coloris nuances de terre, bleu horizon, safran, kaki, blanc cotonneux... "Spazzola" et son mouvement de pinceau affranchi, "Boomerang" et ses exercices de géométrie, "Villa d'été" à la végétation euphorisante, ou encore "Fleur de coton" pour sa touche fraîche et bucolique symbolisent une démarche artistique libre et débordante de vie. Le rêve d'un intérieur aux nombreuses aspirations décoratives...

www.camengo.fr
[@camengo_official](https://www.instagram.com/camengo_official)



Quai Central © Najeti Hôtels & Golfs Collection

UN NOUVEL ÉTABLISSEMENT SIGNÉ NAJETI HÔTELS & GOLFS COLLECTION

Najeti Hôtels & Golfs Collection annonce l'ouverture dès octobre de son 9^{ème} hôtel : Quai Central. Situé à seulement deux pas de la gare OuiGo et du métro, implanté sur l'ancien quai de la gare de Tourcoing, il s'inscrit dans un quartier en pleine mutation dont il intègre désormais l'histoire. Porté par AVENTIM, cet établissement 3 étoiles comprend 53 clés, réparties en 4 catégories et prévoit de répondre aux attentes d'une clientèle multiple. Ainsi, ses pièces, hybrides, pourront être louées comme des bureaux occasionnels, ou communiquer entre elles pour créer de véritables suites familiales. Sans oublier son rooftop, et sa vue panoramique sur la métropole lilloise...

www.najeti.fr

ARTISANAT



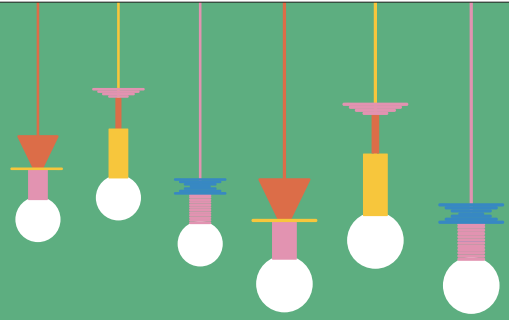
Collection Maillon © Atelier Muses

RIVAGES DE LA CÔTE D'AZUR

"On dit que nos créations sont faites à la main. En réalité, elles sont faites avec le cœur." Voilà la devise de Loélia Casas Flores, fondatrice de l'Atelier Muses. Sur les hauteurs de Pézenas, l'artiste exprime l'essentiel à travers ses céramiques élégantes : le charme brut des pièces, les formes et les couleurs aux accents méridionaux sont pour elle le reflet de la Côte d'Azur, une terre teintée par ses souvenirs d'enfance. La production 100% française et artisanale se partage entre plusieurs collections. Hommage à la nature et au printemps, ode à la femme, lien entre la terre et la mer, ces fragments de vie uniques et en série limitée rayonnent sous le soleil de la Méditerranée.

www.ateliermuses.fr
Sur Instagram : [@atelier.muses](https://www.instagram.com/atelier.muses)
Sur Facebook : Atelier MUSES - Céramique

4 > 12
NOV 2023
Lille Grand Palais



amenago
Nouvelles inspirations

**LE SALON
DE L'HABITAT
ET DE L'ART DE VIVRE**



LES UNIVERS

- ▶▶ AMÉNAGEMENT INTÉRIEUR
- ▶▶ AMÉNAGEMENT EXTÉRIEUR
- ▶▶ MOBILIER
- ▶▶ RÉNOVATION
- ▶▶ ÉNERGIE

LES TEMPS FORTS

4 > 6 NOV

**POP UP
ART &
DECO**

50 artistes, artisans d'art
et créateurs réunis dans
ce nouvel espace !

10 > 12 NOV

**HALLE
GOUR
MANDE**

Un espace dédié aux
spécialistes régionales
et produits de terroirs !

LES ANIMATIONS

- ▶▶ PLACE DES EXPERTS
- ▶▶ BOURSE AUX PLANTES
- ▶▶ SHOWROOM DES TENDANCES
- ▶▶ SELFIES BOX
- ▶▶ ET BIEN D'AUTRES...

Téléchargez votre entrée gratuite !

avec le code « **APVSD** »

et rendez-vous sur le site, rubrique « **Billetterie** »



www.amenago.com

kojak-design.com



VISITEDECO



Maison & Jardin
Design - Travaux - Proj. - Services

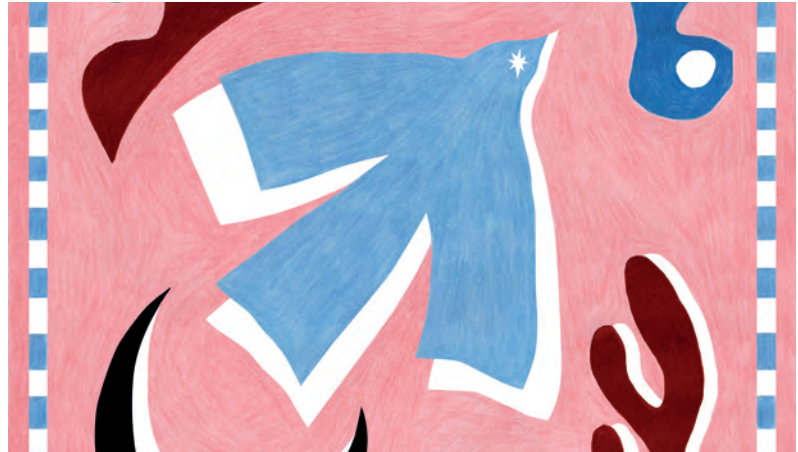
Maison actuelle



ISSIMAG



NOUVELLE COLLECTION



Print Flying wisdom © Pangea

DÉCORER EN S'AMUSANT

Pangea, c'est l'union de deux artistes, Laëticia Rouget et Colombine Jubert. L'une est peintre et céramiste, l'autre créatrice de mode et, ensemble, elles imaginent une utopie hybride, composée d'art, de mode et de performance. Nommée "Playground", leur nouvelle collection d'objets d'art fait la part belle au jeu et transforme la maison en un grand plateau imaginaire où chaque pièce représente un pion coloré et poétique. Les douze nouveaux drapeaux et les quatre assises, éditées en série limitée, revêtent des dessins qui font écho à nos souvenirs d'enfance. La collection inclut également des créations en bois, dont une statuette-totem et un jeu de backgammon.

www.pangeaaa.com • @pangeaaa

JO DE PARIS



© Paris 2024

LE FEU SACRÉ AUX MAINS DE MATHIEU LEHANEUR

La torche, c'est l'objet symbolique des JO, le feu annonciateur des célébrations, une ouverture inoubliable qui se doit de marquer le coup. Figure incontournable du design français, c'est Mathieu Lehanneur qui a été choisi pour dessiner une œuvre à l'esthétique épurée, inspirée des marqueurs de Paris 2024 : l'Égalité, l'Eau et l'Apaisement. Tout y est : une symétrie parfaite, des courbes empreintes de douceur, des reflets de lumière, jusqu'aux effets de vibrations semblables à une vague. Conçue en acier recyclé par ArcelorMittal - le géant de la sidérurgie, également partenaire officiel - elle mobilisera trois sites nationaux et incarnera les valeurs et le savoir-faire de la France. Un message de paix et d'unité, désormais inscrit dans l'Histoire des Jeux Olympiques.

www.mathieulehanneur.fr • www.paris2024.org

COLLAB



© Habitat x Rikkert Paauw

LA SECONDE VIE DES MEUBLES

Présentées lors du festival Paris Design Week, les pièces fortes et emblématiques issues de la collaboration entre Habitat et Rikkert Paauw attirent les curiosités. L'objectif de cette collection ? Un défi, lancé au designer néerlandais par l'enseigne de vente de meubles et d'accessoires de décoration : celui de créer de nouveaux produits, à partir de meubles impropres à la vente. Rikkert Paauw - lui qui aime tant partir à la recherche d'objets délaissés pour en raconter une nouvelle histoire - n'a pas hésité à mettre ses talents à l'œuvre à travers une dizaine de créations uniques. Chaise, bureau, meuble d'entrée, table d'appoint, vase... Tous incarnent l'idée de renouveau et de design durable.

À retrouver exclusivement chez Habitat,
8 rue du Pont Neuf, 75001 Paris
www.habitat.fr

FESTIVAL



© France Design Week

SEPTEMBRE DESIGN

Ce mois-ci, la France célèbre sa design week et, pour la première fois, la thématique du vivant s'empare du festival ! "Vivant, vivants", c'est-à-dire réaffirmer le lien indissociable qui nous unit à la nature ainsi que l'importance de prendre soin de notre environnement. Dans les Hauts-de-France, les manifestations se dérouleront jusqu'au 28 septembre, dont une mise en lumière des événements régionaux au sein du Vestiaire Maisons de Mode à Roubaix, une exposition d'objets de la Chapelle d'Elocques à Hellemmes, ou encore la présentation par Vilogia d'un nouveau modèle de logement : la Maison Design pour Tous.

France Design Week • Jusqu'au 28 septembre
+ d'infos sur francedesignweek.fr

EXPOSITION



Chateau de la Fontaine

LE VISIBLE ET L'INVISIBLE SOUS LE PRISME DE L'ART

Autre événement majeur des journées du patrimoine 2023 : une exposition exceptionnelle de plusieurs artistes de la région dont Quentin Carnaille ou Jérémie De Backer sur les Énergies invisibles ! Partout autour de nous, ces énergies ouvrent la voie à de nouvelles possibilités scientifiques ou se dévoilent à travers des œuvres sensibles et intelligibles. Abordée sous l'angle du monde durable, cette manifestation artistique transmet ainsi des messages et des convictions puissantes dont nous devons percer les mystères. Et c'est à découvrir dans un lieu des plus prestigieux... le Château de la Fontaine à Croix !

Jusqu'au 19 septembre 2023
Énergie invisible - exposition
organisée par Trifolium et l'Institut
Fontaine
Château de la Fontaine, 59170 Croix

FESTIVAL



© Rencontres audiovisuelles

CRÉATIONS AUDIOVISUELLES

Le film au format court revient à Lille pour sa 23^{ème} édition ! Alors, installez-vous confortablement et prenez place dans l'atmosphère conviviale du Festival international du court métrage ! L'événement promet d'être complet entre projections en plein air, compétitions de courts métrages, rencontres, marathon, réalité virtuelle et séances de film d'animation. Sans oublier la projection de la masterclass de Florence Mialhe, invitée d'honneur. Petit bonus, cette année, la ville de Tourcoing sera de la partie avec un volet 100% création régionale au Cinéma Les Écrans. Quelques titres sélectionnés en compétition : *Le Roi qui contemplait la mer*, *Pacific Club*, *Le film que vous allez voir*, *La Vita Nuova*, *L'Ombre des papillons*... Et comme toujours, le public est invité à voter à la fin de la semaine afin d'élire le palmarès 2023 !

Festival International
du Court Métrage de Lille
Du 21 septembre au 1^{er} octobre 2023
+ d'infos sur festivalducourt-lille.com

STORES - PERGOLAS - PARASOLS



LILLE - PARIS - LE TOUQUET

Guermonprez conseille & installe depuis 1960
www.guermonprez.com

 **GUERMONPREZ**
stores & fermetures

LILLE

3, rue Théodore Monod - 59370 MONS EN BARCEUL - 03 20 42 19 20

LE TOUQUET

7 Rue du Port - 62630 ÉTAPLES - 03 21 09 69 27

PARIS Rive droite

25, rue Saint-Sébastien - 75011 PARIS - 01 43 57 99 10

PARIS Rive gauche

62, rue de Bellechasse - 75007 PARIS - 01 43 57 99 10

PLACE DES OLIVIERS ON DIRAIT LE SUD...

BRASSERIE - PÉTANQUE - SÉMINAIRES



Les oliviers pour le décor, le boulodrome pour la pétanque, vous pouvez vous croire dans le sud, mais non, vous n'êtes pas vraiment dans le sud et pourtant... Vous êtes Place des Oliviers, un concept qui parle d'été, de copains et de planches aux accents du sud. Place des Oliviers est aussi un bar / brasserie dont la déco originale invite à chiller entre amis et où l'on déguste des bruschettas, des brochettes aux saveurs ensoleillées ou encore des ch'tiramisu. En plus de ces 6 terrains à l'intérieur, l'établissement de Lesquin propose aussi de s'adonner à la pétanque sur un rooftop où 3 pistes sont installées. Sur tous les sites, une terrasse idéale pour siroter des cocktails maison et autres Spritz rafraîchissants face au couché de soleil.



PLACE DES OLIVIERS

Lesquin • Bondues • Hénin Beaumont • Aulnoy-Lez-Valenciennes

Informations
et réservations



Service commercial : Informations & devis : Offre séminaire, afterwork, cocktail, repas de groupes

PRÉPARER LA RENTRÉE À BONDUES

PAR COLINE LOURME

Septembre, mois synonyme de renouveau,
est marqué par la rentrée scolaire et professionnelle.
Les agendas se remplissent, les projets reprennent vie après une période estivale plus détendue.
C'est le bon moment pour prendre soin de soi et repartir sur de bonnes bases.
En route pour découvrir nos adresses fétiches à Bondues !



À L'ÉCOUTE DE VOS BESOINS

Dans leur espace entièrement réaménagé, Mathilde et Ange, spécialistes de la protection et de la correction de l'audition, réalisent votre bilan auditif sans frais. Elles vous proposent des solutions adaptées grâce à l'appareillage sur mesure. Pour les enfants comme pour les adultes, des protections auditives sur mesure anti-bruit et anti-eau sont également disponibles. Et si vous hésitez encore, profitez d'un accessoire offert pour l'achat d'une stéréophonie.

Audition Bonpain
22 place de l'abbé Bonpain,
59910 Bondues
Du mardi au vendredi
de 10h à 12h30
et de 14h à 18h
Le samedi de 10h à 12h30



L'AMI FROMAGER VOUS RÉGALE !

Le mot fromage vous fait saliver à sa simple lecture ? Nous avons l'adresse qu'il vous faut ! Dans le centre de Bondues, l'Ami Fromager va vous régaler avec ses plateaux de fromages soigneusement sélectionnés. Le choix est vaste, des fromages à pâte semi-dure aux variétés à pâte molle, offrant une symphonie de saveurs. Avec la saison des raclettes, nombreuses sont les occasions de se réunir en famille ou entre amis. La soirée s'anime au rythme du grésillement du fromage. Pour accompagner cette délicieuse expérience, on se laisse séduire par une sélection de charcuteries. Et pour les plus indécis, succombez à la dégustation des spécialités fromagères et laissez vos papilles explorer les arômes.

L'Ami Fromager - 18 place de l'Abbé Bonpain, 59910 Bondues
Du mardi au jeudi de 9h à 13h et de 15h à 19h • Le vendredi et le samedi de 9h à 19h
Le dimanche de 9h à 13h • 03 20 88 16 89 • lamifromager.fr



RENTRÉE EN VUE

Au Bar à Lunettes, le contrôle de la vue est un art de précision. Il faut dire qu'avec la salle d'examen de vue équipée des dernières technologies - datant de moins d'un an - l'analyse est minutieuse. Sur présentation d'une ordonnance en cours de validité*, l'équipe d'opticiennes diplômées réalise le contrôle de votre vue et vous assure la correction la plus adaptée. Le véritable défi réside dans le choix de la nouvelle monture. Votre opticien propose une vaste sélection pour que chacun puisse exprimer son style. Quel sera le vôtre cette année ? Pour une rentrée réussie, n'oubliez pas de prendre rendez-vous par téléphone ou en ligne sur Doctolib.

*Valable 5 ans entre 16 et 42 ans, puis 3 ans au delà sauf contre indication de l'ophtalmologiste, acte NON MEDICAL qui n'exclut pas une visite chez votre ophtalmologiste tous les 3 ans.

Bar à lunettes

34 place de L'Abbé Bonpain,
59910 Bondues

Du mardi au samedi de 10h à 12h30
et de 14h à 19h

03 20 94 76 72 • www.baralunettes.fr

FB : Le Bar à Lunettes Bondues

In : @lebaralunettes_bondues

UN MOMENT POUR SOI

Messieurs, êtes-vous prêts à vous faire chouchouter ? Rendez-vous au salon Extrémities Hommes à Bondues, où une équipe de coiffeurs visagistes et de barbiers vous attend avec enthousiasme ! Retrouvez la tradition du savoir-faire avec un rasage à l'ancienne ainsi qu'une mise en forme des cheveux avec précision au rasoir et aux ciseaux.

Pour entretenir votre nouvelle coiffure, le salon-boutique propose une sélection de soins adaptés. Ce n'est pas tout, c'est aussi une adresse beauté pour prendre du temps pour soi en optant pour un soin ou un massage relaxant. Et si la passion du métier vous anime, **Extrémities Hommes recherche de nouveaux talents pour compléter ses équipes !**

Extrémities Hommes

22 place de L'Abbé Bonpain,
59910 Bondues

Du mardi au samedi de 8h30 à 19h
03 20 25 54 91



L'EXPÉRIENCE DÉCO CHEZ JOSEPH ET STANISLAS

Des objets aux courbes élégantes, des pièces uniques issues de l'artisanat, de belles matières aux couleurs et textures créatives, Stéphanie Vergote déniché avec passion de véritables pépites. L'univers de cette décoratrice d'intérieur, à découvrir sans attendre, sublime les intérieurs.

FLORILÈGE DE PIÈCES TENDANCES

La boutique Joseph et Stanislas, à Bondues, se distingue par sa sélection d'éditeurs, de designers et de marques partenaires ancrés dans les tendances actuelles. Parmi ces acteurs incontournables on retrouve Elitis, Little Greene, Bérengère Leroy, Gervasoni, HKliving, Popus Edition, Treku. Stéphanie partage ses coups de cœur entre accessoires déco, luminaires, mobilier, linge de maison, pour composer la décoration qui vous ressemble.

L'ACCOMPAGNEMENT SUR MESURE

Bien plus qu'un showroom, Joseph et Stanislas vous accompagne dans tous vos projets déco. Lors de votre visite à la boutique, bénéficiez de conseils personnalisés en apportant une photo de votre intérieur. Stéphanie, Marianne et Agathe vous accompagnent à domicile ou en boutique pour vos projets privés et professionnels sur rendez-vous. Elles vous guident pour challenger sa création et sa réalisation et vous soumettent des propositions sous forme de croquis, vues 2D et 3D, planches tendances...



L'EXPÉRIENCE EXCLUSIVE

Et si vous découvriez les collections en l'unique compagnie d'une décoratrice d'intérieur ? La boutique permet ces moments privilégiés en privatisant le showroom (sur réservation) pendant 2h. D'ailleurs, une belle communauté de décorateurs et d'architectes fréquentent la

boutique et l'utilisent comme showroom. Ces professionnels de la déco en profitent pour faire du sourcing et trouver de nouvelles idées pour la réalisation des projets qu'ils développent. Dans les deux situations, l'équipe de la boutique reste en support et apporte ses conseils.



JOSEPH ET STANISLAS

1375 avenue du Général de Gaulle,
59910 Bondues
09 63 69 64 03 • 06 98 87 11 44
Du mardi au samedi de 10h à 12h
et de 14h à 18h30
josephetstanislas.com



CONCEPTION - FABRICATION - INSTALLATION D'AGENCEMENTS SUR MESURE

MEUBLES DE SÉJOUR · SOUS ESCALIERS · SOUS PENTES · LITS ESCAMOTABLES · DRESSINGS · PLACARDS · BIBLIOTHÈQUES · CUISINES



L'ESSENTIEL POUR NOUS

=

C'EST VOUS !

POUR LA RENTRÉE, NOUS AVONS TAILLÉ NOS CRAYONS
ET SOMMES IMPATIENTS D'IMAGINER AVEC VOUS COMMENT
RÉ-ENCHANTER VOS INTÉRIEURS !

CONDITIONS « SPÉCIALES » RENTRÉE DU 6 AU 27 SEPTEMBRE *

(VOIR CONDITIONS EN MAGASIN)

Wambrechies, 382 rue de Bondues - Parc du Moulin B 03 28 52 34 64
Cysoing, 244 rue de la Savonnière, Innovapark 03 20 64 28 40

www.kiosque-amenagement.com





© Muller Van Severen

IMMOBILIER DÉCORATION

DESIGNER

MULLER VAN SEVEREN, UN DUO CRÉATIF !

PAR COLINE LOURME

Duo belge mondialement reconnu sur la scène du design, Fien Muller et Hannes Van Severen unissent leur créativité sous le pseudonyme Muller Van Severen.

Alliance de l'art et du design, le studio signe des pièces de mobilier au design épuré, mêlant la simplicité des lignes à la couleur et la multifonctionnalité.

Inspiré de leurs expériences personnelles, leur travail ne manque pas d'étonner.

À la découverte de l'univers de ce tandem de renom nommé "Designer(s) of the year" 2023 par Maison&Objet.

Merrheim

CARRELAGES & BAINS

L'EXPERT DE LA RENOVATION
DE VOTRE SALLE DE BAINS

POUR UN PROJET QUI VOUS RESSEMBLE

LES SERVICES MERRHEIM

- Architecte d'intérieur
- Logiciel de conception 3D
- Toutes les dernières tendances
- Service pose clé en main
- Vente avec ou sans pose
- tva 10% (selon législation en vigueur)

Merrheim

50
ans

Depuis 1972

FLINES-LEZ-RACHES (DOUAI)

80, rue du Moulin
03 27 89 10 64

SECLIN (LILLE)

Zone Unexpo - Rue de l'Artisanat
03 20 32 50 54

LE TOUQUET

2, avenue des Phares
03 21 06 77 46

VALENCIENNES

Avenue Pompidou - Face au Gaumont
03 66 20 02 52

Merrheim.fr

DEUX FIGURES INCONTOURNABLES DU DESIGN

L'artiste et designer Hannes Van Severen rencontre Fien Muller - photographe et sculptrice passionnée - à l'Académie des Beaux-Arts de Gand. Connus pour leur approche unique et leurs collaborations étroites dans le domaine du design contemporain, le couple forme, depuis 2011, le studio de design Muller Van Severen. Les Flamands remportent de nombreux prix et exposent leurs pièces à travers le monde au cœur d'institutions prestigieuses telles que le Centre Pompidou à Paris, le Design Museum Gent en Belgique ou encore le Musée des Arts Décoratifs de Paris.

"Le couple forme
Muller Van Severen
depuis 2011."



L'atelier © Muller Van Severen

UN UNIVERS INSPIRANT

Le binôme se qualifie "d'artistes qui créent des œuvres fonctionnelles. L'une peut tendre vers le produit pur, l'autre vers la sculpture. Mais toujours avec la même mentalité et la même vision." L'équilibre délicat entre mélange d'art et de design fonctionnel signe l'esthétique distinctive de Muller Van Severen, plébiscitée dès leurs débuts. Elle se caractérise par des lignes minimalistes, une utilisation audacieuse des couleurs et des formes géométriques simples. Le duo explore les interactions entre les matériaux, les couleurs et l'espace pour créer des pièces uniques. L'utilisation ingénieuse de matériaux bruts tels que le métal, le bois et le plastique donne à leurs créations une allure à la fois brute et raffinée. L'esprit Bauhaus de Marcel Breuer croise le fonctionnalisme du design de Charlotte Perriand.

IMMOBILIER DÉCORATION

IMMOBILIER

LE CHEMIN CRÉATIF

Les pièces, empreintes d'une élégance intemporelle, sont pensées dans les moindres détails. Dans leur processus de création "l'idée peut naître ensemble sur la route dans la voiture avec un petit dessin, dans l'atelier, à la vue d'une matière, en voyant une couleur dans une piscine ou dans un musée, lorsqu'on travaille sur un dessin... L'inspiration pour d'autres pièces s'ensuit. C'est ainsi que l'on crée des familles, des mondes ou des collections.", décryptent-ils pour nous. Leur créativité s'éveille "dans la vie de tous les jours, en vivant ensemble, en se signalant mutuellement des choses intéressantes en chemin. L'architecture, les peintures et les sculptures sont également une source d'inspiration permanente." Le design devient l'expression d'émotions, créant ainsi une expérience visuelle et sensorielle unique.

"Le design
comme expression
des émotions."



© HAY

cotro



Réchauffe votre intérieur depuis 60 ans

- Cheminées et poêles au bois
- Cheminées et poêles au gaz



**Notre
showroom
à 10 min
de lille !**



Découvrez tous nos modèles en visitant notre showroom

L'un des plus grands showrooms du secteur : + de 500m²

ZAC du Moulin Lamblin - 4 rue des Forgerons - 59320 Hallennes lez Haubourdin

03 20 07 39 29

DES PIÈCES SIGNATURES : JOYEUSES, COLORÉES ET FONCTIONNELLES

Savant mélange d'audace et d'élégance, où chaque création est une œuvre d'art à part entière, l'esthétique créative de Muller Van Severen marque une décennie de design. Du mobilier aux luminaires, retour sur ces pièces uniques qui repoussent les limites du minimalisme

L'EMBLÉMATIQUE

Ce tableau minimaliste et coloré surprend par son esprit absurde. Les lignes semblent dessinées par des tubes tout droit sortis d'une enseigne de bricolage. Le Duo Seat + Lamp est l'une des premières créations du studio Muller Van Severen imaginée en 2011. Deux assises se répondent dans une combinaison de formes étonnantes. Les barres rondes en acier laqué construisent les contours rectangulaires, un brin rigides, contrastés par l'esprit plus libre de la forme d'arc de l'assise en cuir naturel. L'un des pieds en acier finit sa course en lampadaire alliant esthétique et fonctionnalité. La paire de sièges juxtaposés suggère une certaine proximité, tout en confiance, sans que les regards ne se croisent. La limite fusionnelle sert à la fois de structure dorsale et d'accoudoir. Une simplicité formelle et matérielle qu'on adore !



Duo Seat + Lamp, Future Primitive © Muller Van Severen



Installation S, Future Primitive © Frederik Verduyck

L'ASTUCIEUX

Avec son assemblage astucieux de pièces de mobilier reliées entre elles par des tubes métalliques, Installation S - leur pièce préférée conçue en 2012 - se nourrit du même langage que celui du Duo Seat + Lamp. L'ensemble crée un mobilier à la polyvalence d'usages. "Nous voulions créer un meuble à la fois sculptural et fonctionnel. Ainsi, celui-ci offre à la fois un siège, une étagère, une table et une lampe, tout en restant une sculpture, où l'on se promène autour, intéressante sous tous les angles", nous confie le tandem. L'assise en cuir tendu accueille volontiers une pause lecture d'un livre attrapé à la volée sur l'étagère, à la lueur de la lampe surplombant le tout. De l'autre côté, l'on s'installe à l'espace bureau partageant la même lumière. L'esthétique graphique et colorée évoque celle d'artistes tels que Piet Mondrian ou Theo van Doesburg. Cette pièce faisait partie d'une exposition importante dans leur parcours : "Pour la première fois, on a eu beaucoup de visibilité et l'opportunité d'aller à Milan l'année suivante." Leur aventure internationale commence à ce moment-là.

LE RYTHME MÉTALLIQUE

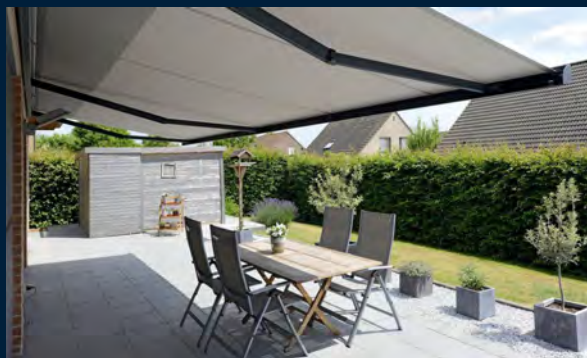
Les lignes sont fluides, le métal se plie, se courbe et s'assemble. La matière s'explore pour en exploiter tout son potentiel. Le mobilier se forme au rythme répétitif et exclusif des tubes ronds métalliques placés les uns à côté

des autres. Cette utilisation inédite de la matière façonne une famille de tables, de chaises, d'étagères et autres mobiliers au caractère industriel affirmé. La lumière joue sur la surface ondulée et ses reflets accentuent les reliefs de métal. L'absence

de poignées ou d'ouvertures de portes, la dissimulation des charnières et des joints marquent la recherche d'une épure formelle à la fois belle et fonctionnelle. Le goût de la simplicité s'allie à celui de la technicité.



Alltubes © Muller Van Severen



Les journées
déco  **OUVERTE**

DU 09 AU 14 OCTOBRE 2023

-10%*
sur toute l'offre
DécoStory

*Voir conditions en magasin

déco
Story
LE RÉSEAU

STORES - PERGOLAS - VOLETS
PORTES DE GARAGE
Artois Storenseignes

STORES INTÉRIEURS EXTÉRIEURS SUR MESURE - PORTES DE GARAGE - VOLETS ROULANTS
MOTORISATION SOMFY - PERGOLAS - DÉCORATION EXTÉRIEURE - SALONS DE JARDIN

Place des commerçants - 49 rue de Seclin - 59710 AVELIN
Showroom et Espace Deko Kado ouverts du mardi au samedi 10h-12h30 / 14h30 - 19h
03 20 32 16 08 - www.storenseignes.fr - contact@storenseignes.fr
RDV avec votre commercial TANGUY au 06 85 46 91 87

DES ALLIANCES CRÉATIVES

Leur approche novatrice et leur sens artistique leur ont valu une reconnaissance internationale et leur ont permis de collaborer avec des marques de renom comme valerie_objects, HAY, Kvadrat, Bitossi...



Wooden Table © valerie_objects



Hanging Lamp © valerie_objects

DÉCORATION

IMMOBILIER

L'HISTOIRE D'UNE RENCONTRE

Les cinq premières années, Muller Van Severen s'occupait de toutes les étapes du design au transport. Veerle Wenes, directrice artistique de valerie_objects qu'elle créait à l'époque, les incite à confier une partie du processus de production. Née d'une certaine nécessité, la collaboration

entre l'éditeur valerie_objects et Muller Van Severen est une association passionnante entre deux entités créatives. Elle a donné lieu à plusieurs séries de pièces de mobilier et d'objets uniques marquées par un minimalisme élégant, des lignes épurées et l'utilisation judicieuse

des matériaux. Le duo belge fait partie de la famille de la maison d'édition depuis le début avec Hanging Lamp, Alu Chair ou encore Wooden Table, une réinterprétation des tables des réfectoires des années 90 à l'occasion du 5^{ème} anniversaire de l'éditeur.



© HAY

"Toucher un public plus large et plus jeune."

UN DESIGN ACCESSIBLE

Le studio de design s'associe à la marque danoise HAY. Le label démocratise leur design en le partageant au plus grand nombre grâce à une production en plus grandes quantités que leurs autres créations. "La collaboration avec HAY est l'occasion parfaite pour nous d'offrir notre travail à un public large et aussi à un public jeune", affirme Muller Van Severen. Sur la liste des réalisations on retrouve la table bicolore et la collection Arcs composée de luminaires, bougeoirs et vases en métal aux couleurs puissantes.

**Belle marque
cherche
grand destin
pour relations
durables.**

#labeautenaitdelarencontre

PRONONCÉ 
Agence conseil spécialisée
dans l'art de vivre & l'Immobilier

bonjour@prononceb.com
03 28 33 89 00
L'agence du Groupe Visite
www.prononceb.com

UNE RENTRÉE RICHE EN NOUVEAUTÉS

Le couple, nommé "Designer(s) Of The Year" par Maison&Objet et "ravi d'avoir la chance de montrer [son] travail à un large public en France", nous a plongés dans son univers à travers une "exposition-cocon". Le duo a profité de l'évènement pour réunir des œuvres iconiques et présenter de nouvelles productions : deux nouveaux tapis développés pour Kvadrat ou celles venant enrichir leur collaboration avec la marque danoise HAY.

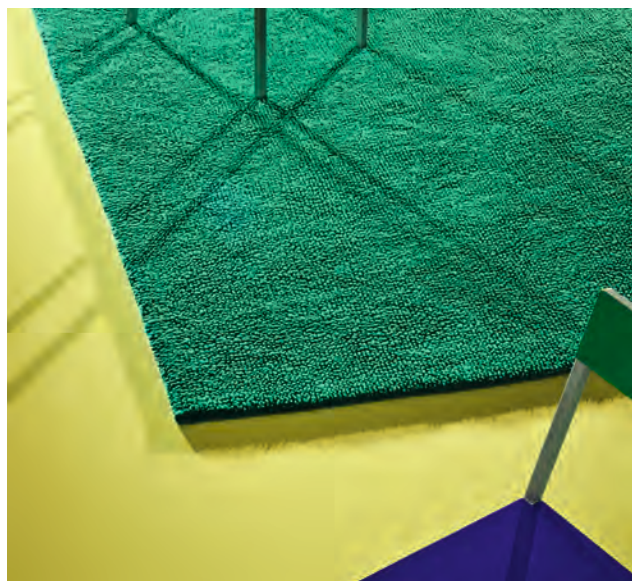


Standing Lamp Marble © valerie_objects

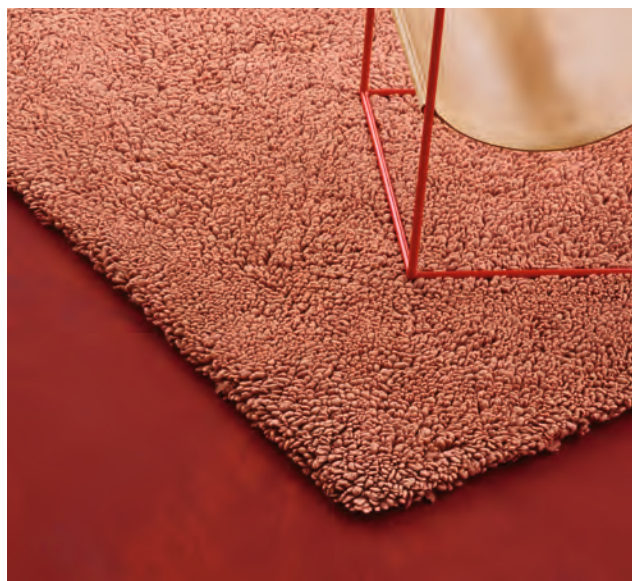
UNE SILHOUETTE REVISITÉE

Parmi les nouveautés, on découvre la Standing Lamp Marble. Cette pièce, en collaboration avec valerie_objects, reprend les codes de l'emblématique Hanging Lamp, leur modèle suspendu. Elle présente la même esthétique minimaliste. Elle se distingue par un à deux bras s'élevant d'un pied en marbre et ajustables de manière distincte. Les deux points lumineux assurent des fonctions différentes : l'un éclaire l'espace repas, tandis que l'autre se destine au coin lecture. À bien y regarder, ses lignes stylisées rappellent celle d'un lampadaire de rue dont la lumière perce la nuit noire...

"Quelques nouvelles collaborations sont en cours de préparation et nous sommes très enthousiastes à leur sujet. 2024 sera une année très chargée avec de nombreux lancements et expositions pour lesquels nous travaillons d'arrache-pied en ce moment." ajoute le binôme qui n'a pas fini de nous surprendre !



July, édité par Kvadrat © Casper Sejersen



March, édité par Kvadrat © Casper Sejersen

TOISON NATURELLE

Inspiré par la beauté changeante de la toison naturelle d'un mouton aux différentes saisons, Muller Van Severen imagine deux tapis - March et July - pour la prestigieuse marque de textile danoise

Kvadrat. Présentés au dernier Salone Del Mobile de Milan, puis à Maison&Objet, les deux modèles traduisent le rythme de la nature, ils reflètent l'essence du changement et de la transformation.

March évoque la toison longue, bouclée et irrégulière visible juste avant la tonte tandis que July rappelle celle de l'été, courte et soignée, juste après.



Nous vous proposons une large gamme de carrelages, faïences, parquets et stratifiés adaptés à tous les budgets pour un intérieur qui vous ressemble !



QUARADE CARRELAGES

Parc du Moulin - 284 Rue de Bondues à Wambrechies
Du lundi au vendredi de 9h à 18h30 et le samedi jusqu'à 18h, sans interruption.

 Quarade Carrelages -  @quaradecarrelages

03 20 06 55 55
www.quarade.fr



© Pederali

DÉCORATION D'INTÉRIEUR

CHAISES D'INTÉRIEUR, DIALOGUE DE FORMES ET DE MATIÈRES

PAR ÉMILIE DEBLOCK

Petits mobiliers disposés autour de la table, les chaises jouent la carte de l'harmonie ou au contraire le contrepoint créatif d'une décoration léchée.

Petit plaisir visuel, chaque création raconte une histoire, chaque assise incarne une personnalité, le regard d'un designer sur le monde et sur l'art. Lorsque les uns dessinent dans l'atmosphère des lignes discrètes et appliquées, les autres osent un jeu harmonieux de courbes et de rondeurs, défiant les habitudes et les processus de fabrication.

Hier et aujourd'hui, en France comme dans les contrées nordiques, les maîtres du design explorent d'une passion sans limites formes et matières, les yeux pétillants de rêves, l'esprit résolument tourné vers un avenir fécond en possibilités nouvelles...

DES CHAISES MINIMALISTES AUX LIGNES PURES

Épurées, gracieuses, filiformes... Ces chaises, dont la finesse des traits est en soi le but ultime de la quête esthétique, offrent un minimalisme dépouillé, essence même d'une vision du design contemporain.

DÉCORATION
IMMOBILIER



Atal © Alki

UN ÉQUILIBRE APAISANT

Guidées par le principe du "moins, c'est plus", ces assises incarnent une simplicité élégante et fonctionnelle faite de lignes épurées et de formes géométriques précises qui s'intègrent naturellement dans les intérieurs.

Création du studio de design suédois, Form Us With Love, la collection Atal allie esthétique dans la veine de design suédois et confort avec sa série d'assises - fauteuil, chaise, tabouret - créée autour d'une coque en bois dont l'ambition est d'apporter le meilleur confort quelles que soient les

postures : de la posture de travail droite à une posture plus allongée et informelle.

Pour servir l'élégance scandinave, le studio a associé le chêne massif à un tube oblong métallique et finalisé la forme grâce à un dossier stylisé qui souligne la ligne horizontale d'une pièce en bois massif.



Chaise Batchair © Matière Grise

UN CLIN D'ŒIL COMPLICE À LA CHAUVÉ-SOURIS

Le jeu des matériaux favorise une esthétique légère et distinctive. La preuve ? La Batchair de Constance Guisset révèle chez Matière Grise une véritable finesse Longiligne, légèrement en relief, cette assise française semble déployer ses ailes de part et d'autre de ses extrémités et évoque au regard - chauve-souris oblige - l'image d'une cape qui se déroule. Entièrement fabriquée en acier, sa silhouette graphique témoigne d'un style élégant et décontracté, le contraste subtil entre la robustesse du matériau et la légèreté de sa forme. Une version outdoor et de nombreuses déclinaisons colorées sont proposées et décorent une terrasse ou un salon d'une note design audacieuse.

"Une silhouette
graphique
telle la cape
d'une chauve-souris."

DÉCORATION



Aveny-T © Montana

IMMOBILIER

UNE CONCEPTION ÉCORESPONSABLE

Subtilité dans les traits, mais aussi dans le choix des matériaux. Désormais un classique pour les Danois, la chaise Aveny-T du designer Anders Engholm - lauréat d'un programme télévisé - se

distingue par son mariage audacieux de plastique recyclé et de métal laqué noir. Devenue une icône au sein de l'univers du mobilier, elle tire son nom du théâtre de Frederiksberg qui s'est vu livrer jusqu'à

100 pièces d'exception. Particulièrement expressive avec sa palette chromatique composite et multicolore, cette création se présente telle l'alchimie parfaite entre l'ergonomie et le raffinement esthétique.



DEPUIS 1986 EXPÉRIENCE & QUALITÉ

VENEZ NOUS RENCONTRER ET CONSTRUIRE ENSEMBLE VOTRE PROJET

JOURNÉE PORTES OUVERTES
VENDREDI 29 SEPTEMBRE AU LUNDI 2 OCTOBRE

N°1 DE LA RÉGION

- FABRICATION À ORCHIES
- RAPIDITÉ D'INTERVENTION
- AVEC OU SANS INSTALLATION
- GARANTIE QUALITÉ TOTALE
- + DE 30 ANS D'EXPÉRIENCE



ABCORGANISATION

PLACARDS & RANGEMENTS



Vous retrouverez
Pauline et Aurélie
de Pekin express

PARTICULIERS & PROFESSIONNELS

BIBLIOTHÈQUES, DRESSINGS, BUREAUX, SÉPARATIONS DE PIÈCES, MEUBLES TV, PLACARDS ET PLUS ENCORE !

ORCHIES

111, rue Léon Rudent
03 20 71 84 84
contact@abc-organisation.eu

ARMENTIÈRES

69 bis, rue de Lille
03 20 50 83 61
pjf.diffusion@wanadoo.fr

BÉTHUNE

96, boulevard Louis Lesage - 62149 Cambrin
06 33 05 85 57
bethune.abc.organisation@gmail.com

BOULOGNE-SUR-MER

10-12 rue de la Lampe
07 49 79 34 91 • 06 27 84 60 71
abcorganisation.boulogne@gmail.com

AMIENS

247 249, Route de Rouen
06 73 01 04 22
abcorganisation.amiens@gmail.com

Horaires usine & magasins sur : www.abc-organisation.fr

@abc_organisation @placardssurmesure

EN PLEIN CŒUR DE LA SALLE OVALE

La pureté, c'est aussi celle du bois : la simplicité intrinsèque de la matière, la richesse des veinures et les nuances des coloris font de chaque création un hommage à la nature elle-même. Fruit d'une rencontre entre Patrick Jouin, de l'Atelier de Recherche et de Création du Mobilier National, et la manufacture Alki, la chaise Orria - de la signification basque

"Page d'un livre" - a longtemps occupé la salle Ovale de la prestigieuse Bibliothèque nationale de France. Comme l'est l'œuvre littéraire, pérenne et captivante, Orria relève d'un savoir-faire unique avec sa structure en chêne massif cintré et sa tapisserie en cuir épais. Un objet symbolique, au croisement des techniques de l'artisanat et de l'industrie, porteur des valeurs de culture

et d'accessibilité chères à la bnf. Présentée au cours de la dernière Milan Design Week, ce n'est que très récemment, en avril 2023, qu'elle a vu le jour, éditée pour le grand public. Ses traits purs, sa singularité, son dossier et son assise amovibles suscitent un attrait particulier pour une chaise d'ores et déjà mythique.



Orria © Alki



Rope Chair © Artek

"Les chaises stimulent la créativité des plus grands designers contemporains."

LA LIBERTÉ DES MOUVEMENTS

On dirait presque un dessin à main levée, un geste artistique offert à l'espace. La Rope Chair, l'œuvre des frères Ronan et Erwan Bouroullec est la synthèse d'une structure solide et d'une matière souple et flexible. Parmi ces éléments, une corde souple sert d'accoudoir et traverse le haut du dossier. Sa dynamique inattendue complexifie ainsi un modèle aux traits sans fioriture et assouplit le confort d'une assise à la douceur tactile, adaptée à toutes les postures. Autrement épuré.

TRENDWOOD, UNE NOUVELLE PERSPECTIVE SUR LA VIE CONTEMPORAINE

MOBILIER



LE MOIS DES PORTES OUVERTES

- 20 % SUR TOUTE LA DÉCORATION
SURPRISE POUR CHAQUE VISITEUR
ACTION MODÈLES SHOWROOM : JUSQU'À -50 %
- 30 % SUR LES TABLES VIEUX BOIS



Durable, abordable, et sensibilisé aux problèmes de l'environnement, tels sont les atouts du mobilier de chez Trendwood. C'est le magasin d'habitat par excellence où l'originalité, les connaissances professionnelles et les services sont au centre de nos préoccupations.

Meubles d'intérieurs et d'extérieurs, nous vous présentons un mélange surprenant de meubles indémodables. Nous pouvons réaliser votre table favorite en bois chêne, teck ou pin en 8 couleurs et jusqu'à 4 mètres de dimension.

Selon vos envies, vous pouvez choisir les pieds du table en métal, en verre ou en bois vous trouverez également toute une série d'objet de décoration pour finaliser votre intérieur.



TRENDWOOD

Meensesteenweg 51 à Izegem (Belgique)

Ouvert tous les jours sauf le mercredi de 10h à 12h et de 14h à 18h -

Ouvert le dimanche après-midi.

Tél : (+32) 00 51 30 20 00 • www.trendwood.be • info@trendwood.be

BOUFFÉE D'AUTHENTICITÉ



Chaise Rey © Hay



Tabouret de bar Loft © Muuto



Chaise Vester © Skagerak by Fritz Hansen

2.

3.

1. Cette réédition en hêtre massif de la collection originale Rey, conserve les mêmes arrondis, un dossier incurvé et une silhouette droite, sans vis, facilement empilable.
2. Un tabouret aux lignes épurées, inspiré du design industriel.
3. Un autre style avec des pieds qui montent jusqu'au dossier pour cette assise en chêne huilé. Un modèle récompensé par le prix du meuble de l'année lors de la cérémonie des Danish Design Awards 2020.

RÊVES DE LIGNES COURBES ET ÉLÉGANTES

Les lignes droites cèdent aussi la place à des courbes envoûtantes et des rondeurs apaisantes. Fusion habile de l'esthétique et de la fonctionnalité, ces chaises résolument design capturent l'émotion dans chaque contour, transforment le décor d'une pièce et insufflent une atmosphère nouvelle.

DÉCORATION
IMMOBILIER



Chaise Gracile © Seraphyn Luce Danet

LA BEAUTÉ EXOTIQUE

Invitation à la détente et à l'admiration, certaines assises créent une impression de mouvement et de dynamisme. La chaise Gracile, exposée en juin 2023, lors du salon Révélation de Paris, traduit cette recherche de fluidité, de légèreté,

et de féminité. Libéré de tout assemblage apparent, le bois de bouleau est le résultat d'une technologie d'usinage avancée de décomposition et de reconstitution de l'objet, qui confère à l'assise une essence singulière. Conséquence : les finitions

sont invisibles, les lignes réduites à l'expressivité d'un coup de crayon inspiré. À travers une vision à la fois artistique et écologique, chaque détail écrit l'histoire d'un design intelligent et d'une démarche respectueuse de la nature.



Chaise Ester © Porada

DOUCEUR VISUELLE

Les potentialités sculpturales du bois favorisent aussi - en termes de coupes - des créations artistiques sans limites et des pièces aux mouvements gracieux. Cette union de la tendresse et de l'audace s'incarne pleinement dans Ester, par Stephano Bigi pour la maison Porada. Sa structure en noyer canaletta ou en frêne et sa courbe gracieuse, reflet d'une maîtrise parfaite de la matière, créent un dossier au design simplifié sur lequel le haut du dos uniquement repose. Les finitions sensuelles célèbrent une chaise contemporaine, capable de souligner une esthétique sans pareille, un plaisir pour les yeux, et le confort d'une assise rembourrée dans les tissus de la collection.

"Sur le tronc de l'arbre,
laisser la matière vivre
et s'épanouir."

UNE SCULPTURE MODERNE

Le bois n'est pas le seul matériau à défier les attentes et à jouer de son originalité. Trois pieds se rencontrent dans un ballet géométrique, formant un socle triangulaire qui soutient gracieusement un anneau incliné. Difficile alors d'imaginer plus dépouillée que cette chaise en acier. Et pourtant, c'est bien cet accord de formes élémentaires simples, le triangle et le cercle, qui nous séduisent autant. Ce design sculptural, né en 1989, peut tout autant servir d'assise que d'objet artistique.

"Une invitation
à s'asseoir, mais aussi
à contempler."



Chaise Triangolo © Frama

OSKAB[®]
POUR TOUS

Nouvelles Collections



Le laiton dans la salle de bains, une matière incontournable de la déco

Pour votre robinetterie, sur une poignée de meuble de rangement, sur le contour d'un miroir ou dans la finition de votre profilé de paroi de douche, notre gamme de produits avec finition laiton vous offre un large choix pour une salle de bains aux matières harmonieuses et tendances.

Laissez-vous inspirer !

Showroom de Lille

7, rue du Centre Z.I. La Pilaterie 59290 Wasquehal

03 20 800 700

(Prix d'un appel local - n° non surtaxé)

www.oskab.com



RONDEURS ORGANIQUES

Au-delà des courbes, qui dit rondeurs enveloppantes, dit aussi confort. On reconnaît aux chaises en plastique du couple Charles & Ray Eames des formes organiques, capables d'épouser les corps de différentes morphologies.

Éditées chez Vitra, ces coques d'assises monobloc ont révolutionné l'histoire du mobilier dans les années 50 et inspirées de nombreux autres designers à une époque où il n'était pas possible de concevoir de telles chaises, en une

seule pièce. Élégamment ancrées sur des piétements fins et élancés, celles-ci mêlent le bois à une structure filigrane en fil d'acier, qui pourraient représenter la silhouette de la Tour Eiffel.



Eames Plastic Side Chair DSR © Vitra

"Épouser les corps de différentes morphologies."



sunnystore



FABRICANT - INSTALLATEUR

Stores intérieurs, extérieurs - Pergolas - Volets roulants

Parc d'activités du Vert Bois
Rue J.B Lebas - Bondues.
03 20 36 81 81

www.sunnystore.fr

DES ASSISES LARGES ET CONFORTABLES



Chaise Adèl © Calligaris



Chaise Hamilton © BoConcept



Chaise AAC27 © Hay

1. Un large dossier sur lequel se reposer à l'heure du repas, une structure en bois de frêne et une assise rembourrée. Adèl est une chaise accueillante, aux proportions raffinées et au design contemporain.
2. Une taille fine et des formes organiques. Cette création du designer Morten Georgsen est entièrement personnalisable et se décline en tissu, en cuir comme en plastique.
3. Sur leur piètement en métal noir, des coques rembourrées d'une grande variété de styles. Un incontournable de la série de meubles About de Hay.



Conçoit et installe votre cheminée depuis 1985



76 bis boulevard de la liberté
59000 Lille

NOUVEAU
74 rue de Menin
59700 Marcq en Barœul

Tél. : 03 20 57 42 93
www.artdufeu.fr - www.boutique.artdufeu.fr



Chaise Fourmi © Fritz Hansen

UN GRAND CLASSIQUE DU DESIGN MODERNE

Peut-on vraiment parler de formes et de jeu de courbes sans évoquer Arne Jacobsen et sa création emblématique ? Remarquable par son design et sa fabrication à partir de feuilles de bois pressées, "Ant" est irrémédiablement l'une des chaises les plus admirables du XX^{ème} siècle. Conçue à l'origine pour meubler la cantine d'une société pharmaceutique, elle prend une allure épurée, élancée et curviligne dans l'imaginaire du designer danois.

Cela donnera naissance en 1952 à une esthétique ludique et avant-gardiste dont l'appellation se justifie par sa forme. Car "Ant" a tout de la silhouette caractéristique d'une fourmi : une tête relevée, une taille étroite, des pieds fins. Et si ce petit insecte n'a pas rencontré de succès immédiat à sa sortie, il a su progressivement se faire un nom en tant qu'icône du design scandinave.

En 70 ans d'existence, la chaise en contreplaqué a connu quelques évolutions, à commencer par l'ajout d'un quatrième pied. Aujourd'hui disponible avec un revêtement textile et cuir et de nombreux autres coloris, elle conserve sa silhouette inégalée et se décline chez Fritz Hansen dans de nouvelles combinaisons de personnalisation.

"Des lignes semblables
au corps gracieux
de la fourmi."



Conception complète de votre projet

Vous êtes à la recherche d'un ameublement complet pour votre maison, votre résidence secondaire ou votre appartement ? Chez Gaverzicht, vous êtes à la bonne adresse. Nos architectes d'intérieur vous guident, vous conseillent et réalisent votre projet d'intérieur.

INTERIEUR • AVENUE
GAVERZICHT[®]

STATIONSSTRAAT 233 - 8540 DEERLIJK - BELGIQUE
BOULEVARD DES ALLIÉS 270 - 7700 MOUSCRON - BELGIQUE
T +32 56 78 32 00 | info@gaverzicht.be | gaverzicht.be

MEUBLES | CUISINES | AMÉNAGEMENT INTÉRIEUR | ARMOIRES SUR MESURE | OUTDOOR

NATURE & TEXTURE, À LA RENCONTRE DES MATIÈRES

Les lignes de nos chaises se marient à des matières sensorielles, souvent d'origine naturelle, créant ainsi une symbiose authentique entre formes, toucher et esthétique.



IMMOBILIER DÉCORATION

S32 © Thonet

LE DESIGN EMBLÉMATIQUE DE MARCEL BREUER

La plus universelle des chaises en acier tubulaire, c'est elle, la S32 de chez Thonet. Entre les détails raffinés du cannage viennois et la puissance industrielle de l'acier, elle symbolise à sa conception l'alliance de l'ancien et du nouveau, le lien entre le passé et l'avenir.

Le cadre en bois, l'assise et le dossier en cannage rencontrent une structure en tubulaire courbée, particulièrement novatrice pour l'époque.

Marcel Breuer, architecte et designer de mobilier hongrois l'a voulue ainsi, fidèle aux codes du Bauhaus, avec des lignes

architecturales épurées et un équilibre en porte-à-faux, qui ne repose pas sur un pied arrière. L'harmonie se façonne à travers l'union des matières, où le naturel du bois et du cannage résonne en proportion significative dans la composition globale.

Un projet sur mesure signé **COUPET**



BUREAUX ≡ DRESSINGS ≡ CUISINES ≡ PLACARDS ≡ MEUBLES SUR MESURE

Quand les agencements séparent sans cloisonner

Dans cette maison contemporaine cubique, une ambiance blanche minimaliste offre un beau théâtre à la lumière. L'agencement doit donc s'y intégrer harmonieusement, cloisonner sans fermer et créer un peu de chaleur. Il s'agit aussi de démarquer les espaces tout en garantissant la fluidité de la circulation.

L'agencement crée une entrée accueillante : ici, les invités pourront déposer manteaux et autres affaires dans les placards et rangements. Le contraste entre le blanc des meubles et la ligne courbe en métal noir des poignées s'intègre dans le décor. Deux claustras dont l'un est perpendiculaire à une cheminée magistrale et l'autre est adossé à un placard, laissent passer la lumière tout en préservant la pièce de vie

des regards extérieurs. Le bois blond de la séparation apporte de la chaleur et de la douceur. L'espace détente-TV développe de nombreux rangements ouverts et fermés. Ils pourront accueillir une bibliothèque et de la décoration pour la partie visible et les consoles de jeux et autres appareils dotés de fils disgracieux pour la partie cachée.

La totalité du projet a été fabriquée dans les ateliers COUPET à Fleurbaix, à 10 minutes de Lille et posée par l'équipe de l'entreprise.

14 rue du Quesne 62840 Fleurbaix
03 21 64 47 35 www.coupet.fr

 Suivez-nous sur facebook

MIX AND MATCH AUTOUR DE LA TABLE

Plusieurs années après l'avènement de la S32, le naturel séduit encore et s'interprète sur des chaises en cannage de rotin et leur cadre en bois teinté de noir. Cette élégance signée Miliboo épouse avec aisance le contemporain et crée à travers un piétement en métal et une assise en velours un équilibre visuel qui oscille entre rétro et modernité. La légèreté aérienne du cannage favorise au sein d'une expérience sensorielle des jeux d'ombre et de lumière, l'assise se glisse gracieusement sous une table en bois clair et ravive l'atmosphère de sa palette de couleurs chaleureuses.

"Les pièces réinventées,
inspirées de la griffe
de Marcel Breuer."



Chaises Tolma © Miliboo

DÉCORATION

IMMOBILIER

"Un lien
entre l'héritage
et la contemporanéité."

L'INTEMPORELLE, LA CHAISE PAILLÉE ARTISANALE

Les créations en paille rendent hommage à l'artisanat ancestral, tout en établissant un lien entre l'héritage et la contemporanéité. Fabriquée en France par la designer Margaux Keller, Mirèio - dont le nom est tiré d'un poème provençal - revisite la chaise paillée traditionnelle. Composée de bois de frêne massif, l'assise rayonne avec ses courbes douces, mais franches, révélant un caractère unique et sensible. Les nuances naturelles du bois rivalisent d'élégance avec l'éclat miroir des versions colorées vernies. La main de l'artisan dévoile des pièces uniques dont la sortie est prévue au 20 septembre 2023.

Une collection à découvrir sur
www.margauxkellercollections.com



Chaise Mirèio © Margaux Keller Collections



Chaise BM62 © Fredericia Furniture

UN AIR DE SCANDINAVIE

Guidés par une quête incessante de l'essentiel, les créateurs nordiques ont trouvé dans la conception de sièges, un véritable moyen d'expression artistique. Parmi ces maîtres du mobilier, le Danois Børge Mogensen a gravé son nom dans l'histoire du design avec ses assises sophistiquées, qui témoignent d'une passion pour les matériaux naturels.

"Une quête
incessante
de l'essentiel."

Montée sur pieds coulissants avec accoudoirs, la chaise BM62 fusionne les éléments naturels comme le lin et le cannage en osier. La sangle naturelle, tissée de part et d'autre du siège et du dossier, dessine un quadrillage. Le cannage reproduit un tressage fin et régulier à l'accent chaleureux et crée un équilibre visuel qui rappelle les valeurs profondes du design scandinave. Une beauté sans artifice.

"Une même chaise,
deux styles différents."



Chaise BM62 © Fredericia Furniture

SOLEIL RAYONNANT

Il était une fois une architecte et designer danoise, appelée Nanna Ditzel. Il était une fois un voyage à Trinidad - État des Caraïbes, près du Venezuela. La découverte de l'architecture coloniale a inspiré chez cette "grande dame du design scandinave" la création d'une

chaise ajourée aux rainures délicatement découpées. Comme le vent caribéen, les rayons du soleil sur les chantournages aux couleurs vives, son dossier projette dans l'espace de subtils jeux de lumière et des sensations de mouvement. Trinidad incarne le métissage des cultures et

reflète l'œil curieux et émerveillé d'un esprit libre, captivé par la nouveauté. Son design poétique expérimente en 1993 les matériaux et explore avec audace les pouvoirs créatifs du bois.



Trinidad © Fredericia Furniture

"Une couronne poétique entoure avec grâce
la personne assise."



PISCINES ABRIS DESIGN



INSTALLATION EN
MOINS D'UNE
SEMAINE



ENTRETIEN
MINI



PRATIQUE



ECONOMIES
MAXI



KRÖNO

VOTRE PISCINE EN UN
TEMPS RECORD... TOP, KRONO !



PISCINES COQUE POLYESTER



ABRIS DE PISCINE



ABRIS DE JARDIN

Fourniture et installation de piscines et abris de piscines

03 21 58 00 44

www.piscines-abris-design.com

IMMOBILIERNEUF

La revue Immo Neuf propose un contenu riche et pertinent pour accompagner les lecteurs et répondre à leurs interrogations concernant leur projet immobilier : premier achat, construction, investissement... Tout en mettant en valeur les acteurs régionaux, promoteurs, constructeurs, architectes et décideurs.

**LANCEMENT ÉVÈNEMENT
À WAMBRECHIES LE 14 OCTOBRE**



Loi PINEL
Réduction d'impôts

**OFFRE SPÉCIALE
DE LANCEMENT**

**FAITES LE CHOIX DE VIVRE OU INVESTIR
DANS UNE VILLE PLEINE DE CHARME,
À PROXIMITÉ CENTRE VILLE
ET PARC DE ROBERSART**

- ◆ Une commune très recherchée pour son esprit village
- ◆ Une nouvelle résidence au cachet incomparable, entre tradition locale et modernité
- ◆ Des appartements du **2 au 4 pièces**, tous prolongés d'un **jardin, balcon ou terrasse**
- ◆ Des places de parking en sous-sol



Inscrivez-vous à ce rendez-vous découverte en scannant ce QR code avec l'appareil photo de votre smartphone ou appelez l'un de nos conseillers pour prendre rendez-vous.

**JUSQU'À
- 12 000 €***
sur le prix de votre logement

**FRAIS DE NOTAIRE
OFFERTS****

POUR LES INVESTISSEURS

Frais de gestion offerts***

+ Garantie loyers impayés offerte****

09 71 05 15 15
marignan.immo

* Remise maximale accordée pour la signature d'un contrat de réservation d'un appartement ou d'une maison Marignan en cours de commercialisation à l'exception des lots studio et des lots en prix maîtrisés, signée entre le 14/10/2023 et le 15/10/2023 inclus, sous réserve de la signature de l'acte notarié avant le 31/12/2023 ou dans les 3 mois de la première date d'actabilité. Cette offre est réservée aux 3 premiers réservataires pour le programme « Villa Obert » à Wambrechies, cumulable avec l'offre « Frais de notaire offerts » mais non cumulables avec toute autre offre Marignan en cours ou à venir sur la période susvisée. Pour l'acquisition d'une résidence principale ou dans le cadre d'un investissement locatif : remise de 6 000 € TTC pour l'achat d'un lot 2 pièces / remise de 9 000 € TTC pour l'achat d'un lot 3 pièces / remise de 12 000 € TTC pour l'achat d'un lot 4 pièces. ** Les frais de notaire sont offerts hors frais éventuels liés à l'emprunt et hors frais de privilège de prêteur de deniers ou de tout autre frais éventuel de garantie lié au financement de l'acquisition. Offre valable pour la signature d'un contrat de réservation d'un appartement ou d'une maison Marignan en cours de commercialisation à l'exception des lots studio et des lots en prix maîtrisés, signée entre le 14/10/2023 et le 15/10/2023 inclus, sous réserve de la signature de l'acte notarié avant le 31/12/2023 ou dans les 3 mois de la première date d'actabilité. Cette offre est réservée aux 3 premiers réservataires pour le programme « Villa Obert » à Wambrechies, cumulable avec l'offre « Jusqu'à 12 000€ de remise » mais non cumulables avec toute autre offre Marignan en cours ou à venir sur la période susvisée. *** 1 an de frais de gestion locative offerts en partenariat avec FONCIA pour la signature d'un contrat de réservation d'un appartement ou d'une maison Marignan en cours de commercialisation dans le cadre d'un investissement locatif uniquement et à l'exception des lots studio et des lots en prix maîtrisés, signée entre le 14/10/2023 et le 15/10/2023 inclus, sous réserve de la signature de l'acte notarié avant le 31/12/2023 ou dans les 3 mois de la première date d'actabilité. Cette offre est réservée aux 3 premiers réservataires pour le programme « Villa Obert » à Wambrechies, cumulable avec l'offre « Jusqu'à 12 000€ de remise », « Frais de notaire offerts » et « Garantie loyers impayés offerte » mais non cumulables avec toute autre offre Marignan en cours ou à venir sur la période susvisée. **** 1 an de garantie loyers impayés offerte en partenariat avec FONCIA pour la signature d'un contrat de réservation d'un appartement ou d'une maison Marignan en cours de commercialisation dans le cadre d'un investissement locatif uniquement et à l'exception des lots studio et des lots en prix maîtrisés, signée entre le 14/10/2023 et le 15/10/2023 inclus, sous réserve de la signature de l'acte notarié avant le 31/12/2023 ou dans les 3 mois de la première date d'actabilité. Cette offre est réservée aux 3 premiers réservataires pour le programme « Villa Obert » à Wambrechies, cumulable avec l'offre « Jusqu'à 12 000€ de remise », « Frais de notaire offerts » et « Frais de gestion locative offerts » mais non cumulables avec toute autre offre Marignan en cours ou à venir sur la période susvisée. (1) Le dispositif Pinel permet une réduction d'impôts dont le montant dépend de la durée de l'engagement pris par l'acquéreur - Réduction variant de 10,5 à 17,5 % - Le non-respect des engagements de location entraîne la perte des incitations fiscales. Comme tout investissement, investir avec le dispositif Pinel comporte certains risques. L'équilibre économique de l'opération dépend principalement du marché locatif, des charges liées à la propriété d'un bien destiné à la location et de la fiscalité immobilière. MARIIGNAN, siège social : Tour Hekla - 52 avenue du Général de Gaulle 92000 PARIS LA DÉFENSE - Société par Actions Simplifiée au capital de 12.000.000 €, identifiée au SIREN sous le numéro 438 357 295 et immatriculée au Registre des Commerces et des Sociétés de NANTERRE. Illustration et plan non contractuel dû à la libre interprétation des artistes. Les appartements, balcons et terrasses sont vendus et livrés non aménagés et non meublés. Perspectiviste : Vertex - Septembre 2023.

NEWS

PAR LINA TCHALABI

Ce qu'il faut retenir ce mois-ci

MAL-LOGEMENT, LE FLÉAU S'ABAT PARTOUT

895 000. C'est le nombre de personnes sans domicile en Europe et au Royaume-Uni, selon les conclusions du huitième rapport "Regard sur le mal-logement en Europe" publié début septembre par la Fondation Abbé-Pierre et la Fédération européenne des organisations nationales travaillant avec les sans-abri (FEANTSA). Un constat alarmant, d'autant que la progression est en hausse par rapport à 2019, notamment en France, où les données indiquent un nombre croissant de personnes en hébergement d'urgence et en centre d'hébergement et de réinsertion sociale, totalisant 209 074 individus en 2021. Face à cette situation, la Fondation Abbé-Pierre appelle à des mesures politiques audacieuses pour garantir le droit fondamental au logement et faire face à une crise du logement "déjà bien installée en Europe".

168

DÉJÀ 168 SIGNATAIRES POUR LE PACTE LILLE BAS CARBONE

Mis en place par la Ville de Lille en 2021, le pacte Lille Bas Carbone rassemble 168 partenaires divers. L'initiative a déjà enregistré 57 permis de construire respectant les exigences en matière d'énergie, de matériaux bas carbone et de biodiversité. Sur le territoire de la métropole, des projets allant de la conversion de bureaux en logements à la construction en bois d'une école modulaire ont d'ores et déjà été engagés. Pour rappel, la Ville vise une réduction de 45% des émissions de gaz à effet de serre d'ici 2030 et la neutralité carbone d'ici 2050.



LE PERMIS DE CONSTRUIRE EN CHUTE LIBRE

Selon les derniers chiffres rapportés par le ministère de la Transition écologique, entre août 2022 et juillet 2023, seulement 397 600 permis de construire ont été délivrés, marquant une chute de -22,8% par rapport à la période précédente et de -13,6% par rapport à la période d'avant la crise sanitaire. Bien que juillet 2023 ait enregistré une légère hausse de +2% par rapport à juin, avec 32 400 autorisations, cela représente néanmoins une baisse de -16% par rapport au niveau moyen pré-confinement. Un déclin amorcé en 2022, particulièrement après un pic en août, causé par une ruée des demandes anticipant la RE2020. Depuis lors, le nombre mensuel de permis a fluctué entre 30 000 et 35 000, bien en deçà du niveau habituel qui tournait autour de 40 000 par mois avant la pandémie. Les principales raisons ? L'augmentation des coûts de construction et des obstacles à l'accès au crédit pour les acheteurs. Par ailleurs, le nombre de mises en chantier suit cette tendance à la baisse, avec seulement 333 100 chantiers commencés sur la même période de douze mois, en recul de -13,2%.



NEXITY LANCE SA NOUVELLE MARQUE

Et un pas de plus vers la décarbonation ! Avec Nexity Héritage, le groupe vise à intensifier ses efforts pour décarboner l'immobilier et promouvoir une régénération urbaine durable. Plutôt que de miser sur des constructions neuves, la stratégie de Nexity Héritage consiste à optimiser l'existant : transformer des terrains déjà urbanisés, réhabiliter des structures vieillissantes et préserver la biodiversité et le patrimoine local. Selon Véronique Bédague, PDG de Nexity, et Stéphane Dalliet, Directeur général du Pôle Promotion résidentielle, la régénération urbaine est au cœur de cette nouvelle démarche. Elle répond aux multiples défis, notamment l'étalement urbain et la réduction de l'empreinte carbone. L'objectif : créer des villes résilientes, inclusives et agréables pour les générations actuelles et futures. Les compétences de Nexity Héritage s'étendent du repositionnement d'actifs immobiliers obsolètes à la restructuration et la surélévation d'immeubles existants.

EN BREF.

Un an après le lancement du Conseil national de la refondation (CNR),
le gouvernement vient de rendre ses conclusions.
Pour le logement, il faudra encore attendre...

AU FAIT, C'EST QUOI LE CNR ?

Le CNR (Conseil national de la refondation), lancé le 8 septembre 2022 par le président de la République, Emmanuel Macron, vise à révolutionner la façon dont le dialogue et l'action sont menés dans le domaine des politiques publiques. Cette approche représente un changement fondamental dans la manière dont les gouvernements interagissent avec la société civile et les citoyens. Plutôt que de suivre les méthodes traditionnelles de prise de décision, le CNR prône la participation citoyenne active. Il encourage la co-construction des politiques publiques, où les idées et les besoins de chacun sont pris en compte. Cette démarche est basée sur l'idée que les décisions politiques doivent être élaborées de manière collaborative, en prenant en considération les différentes perspectives, expertises et préoccupations de la population.

UNE MÉTHODE EFFICACE SELON LE PRÉSIDENT

Un an après la création de cette instance, Emmanuel Macron a réuni, le 7 septembre, son Conseil national de la refondation au palais de l'Élysée dans une séance à huis clos. Le bilan ? Selon les mots du président de la République, la méthode est jugée efficace sur le terrain, même si elle reste finalement peu visible à l'échelle nationale. Il a notamment précisé que de nouveaux CNR thématiques seront créés, notamment pour les sujets relatifs à la santé mentale et au bien vieillir. Au secteur du logement, le chef de l'État a évoqué qu'un travail d'approfondissement devra être mené *"pour nourrir un projet de loi qui sera présenté prochainement"*. Pour finir, une quatrième session plénière devrait avoir lieu d'ici la fin d'année ou début 2024.

UN CNR DÉDIÉ AU LOGEMENT

Lancé en novembre 2022 par Christophe Béchu, ministre de la Transition écologique et de la Cohésion des territoires, et Olivier Klein, ex-ministre délégué à la Ville et au Logement, le CNR dédié au logement agit en tant qu'organe consultatif pour conseiller le gouvernement sur les politiques de logement, en rassemblant divers acteurs tels que les représentants du secteur immobilier, les associations, les experts et les autorités publiques. Ce conseil a pour objectif de promouvoir des solutions novatrices pour l'accès au logement, le développement durable et l'amélioration des conditions de vie, en veillant à une approche équilibrée et inclusive pour répondre aux besoins de la population en matière de logement.

TROIS OBJECTIFS, TROIS GROUPES DE TRAVAIL

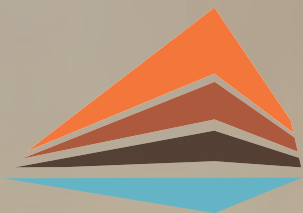
Le CNR logement s'articule autour de trois grands objectifs : redonner aux Français le pouvoir d'habiter ; réconcilier la France avec la production de nouveaux logements ; faire du logement l'avant-garde de la transition écologique. Trois groupes de travail ont ainsi réfléchi pendant de longs mois de concertation à un ensemble de propositions.

75

C'est le nombre de réunions et auditions qui ont été menées pour le logement pendant six mois par les animateurs des groupes de travail et leurs participants. Au total, quatre CNR territoriaux se sont tenus.

FACILITER L'ACCÈS AU LOGEMENT POUR TOUS

Lors du CNR dédié au logement qui s'est tenu le 5 juin dernier, la Première ministre, Elisabeth Borne, a présenté la stratégie gouvernementale visant à rendre le logement plus accessible pour tous les citoyens français. Cette initiative s'est traduite par la mise en place de cinq nouvelles mesures, notamment la promotion de l'accès à la propriété et à la location, le soutien à la production et à la rénovation des logements sociaux, la relance de la construction de nouveaux logements, et l'intensification de la rénovation énergétique des logements privés. Parmi les quelque mesures annoncées par le gouvernement, l'extension de la garantie visale, la prorogation du Prêt à Taux Zéro (PTZ) jusqu'en 2027, l'accélération du développement du BRS (Bail Réel Solidaire), l'adaptation du parc de logement au vieillissement de la population avec le lancement de MaPrimeAdapt' au 1er janvier 2024...



LES BALCONS DE LA DEÛLE

Renseignements et vente

04 76 15 21 21

trignat.fr

APPARTEMENTS DU
T3 AU T5

LA MADELEINE CÔTÉ PARC

Une adresse unique
Sur les rives de la Deûle



 *Gilles*
TRIGNAT
RESIDENCES

MARCQ-EN-BARŒUL (COLLÈGE) BLOOM

03 66 72 34 17

APPARTEMENTS 2 ET 3 PIÈCES
À PARTIR DE 245 000 €

DÉCORATION
IMMOBILIER



L'ÉCLOSION D'UN JOLI LIEU DE VIE

A quelques mètres seulement de sa résidence, désormais iconique, Romances, Dubois Promotion présente Bloom, 54 appartements répartis sur 2 petits bâtiments, toujours signé par le cabinet Dehaene + partenaires. Répondant à la norme RE2025, garantissant des logements confortables et vertueux écologiquement, Bloom propose une architecture rappelant les Villas de la Côte d'Opale ou les béguinages flamands. En résumé, Bloom est la nouvelle référence marcquoise pour habiter ou investir.



Engagés pour la planète et votre bien-être

WWW.DUBOIS-PROMOTION.FR

DEHAENE +
PARTENAIRES
ARCHITECTES
URBANISTES

HALLUIN FLORE ET SENS

06 09 60 26 29

MAISONS 4 À 5 PIÈCES
APPARTEMENTS DU T1 AU T4



IMMOBILIER DÉCORATION

LE RENOUVEAU D'UN QUARTIER

A 5 min à pied du bord de la Lys mais aussi du centre-ville, Flore et Sens révèle un nouveau lieu de vie apportant confort et sérénité à ses habitants. Pour vous faciliter votre quotidien, vous profiterez de la proximité des services, des commerces et de la future voie verte reliant Tourcoing à la Vallée de la Lys. Enfin la qualité architecturale, et le soin apporté aux prestations et aux aménagements paysagers finiront par vous faire tomber sous le charme de ce nouveau programme



WWW.ASTRIDPROMOTION.FR

Ne manquez pas
l'opportunité
d'investir

*Découvrez nos adresses
d'avenir*

Flow
à Tourcoing



- En hypercentre à quelques pas du métro Colbert
- Écoles au pied de la résidence
- Dans un nouveau quartier familial, vivant et commerçant

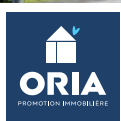
2 pièces dès 185 000 € | 3 pièces dès 266 000 €



En copromotion
avec Loger Habitat



SIGNATURE NOTAIRE
POSSIBLE CETTE ANNÉE



En copromotion
avec Oria Promotion

Résidence Bellevue
à Haubourdin



- À 500 m de la mairie
- En face d'un parc
- Proche du futur tramway

Studio dès 180 000 € | 2 pièces dès 191 000 € | 3 pièces dès 232 000 €

POSSIBILITÉ D'ACHAT
EN NUE-PROPRIÉTÉ



Agora à Lille



Appartements d'exception au cœur de la métropole

- Métro Mairie de Lille à 100 m
- Gare Lille Flandres à 250 m
- Grand Place à 700 m

2 pièces dès 341 000 € | 3 pièces dès 410 000 € | 4 pièces dès 680 000 €

Contactez-nous

03 59 28 92 82

logements@groupeval.com



SOFIM Quintessence Wambrechies @Vertex

CE QUI CHANGE MAINTENANT

CES VILLES-CAMPAGNES OÙ IL FAIT BON S'INSTALLER

PAR LINA TCHALABI

Aux portes de Lille, il est des villes où se mêlent quiétude, tranquillité et praticité.

Des villes où la nature et le bâti coexistent en parfaite harmonie.

Des villes où se cultive un nouvel art de vivre.

De la vallée de la Lys aux Weppes, le charme de la campagne opère,
alors que quelques minutes seulement nous séparent du tout-béton.

Des trésors convoités, pour tous ceux qui désirent le meilleur des deux mondes.

Résidence Le 114 au cœur de Mouvaux

*L'une des villes les plus
recherchées de la métropole*



LANCEMENT COMMERCIAL

Appartements
du 2 au 5 pièces
Avec stationnements

De belles surfaces
habitables

Des vues dégagées
sur le square



ÉLIGIBLE
**LOI
PINEL**

Un emplacement rare

Tous les commerces au pied
de la résidence

À 2 min du Parc du Haumont

À 5 min du tramway rejoignant
Lille Flandres en 30 min

Contactez-nous
03 59 28 92 82
logements@groupeduval.com



Scannez pour
découvrir votre
futur logement

TOUS À LA CAMPAGNE ?

"Les villes devraient être construites à la campagne, l'air y est tellement plus pur", écrivait le journaliste, écrivain et humoriste français Alphonse Allais. Un siècle plus tard, la réflexion est toujours d'actualité. Il faut dire aussi que les confinements successifs ont soulevé un tabou, nombreux sont les ménages à s'être sentis étouffés, ressentant comme un désamour profond pour la ville. Ont-ils, pour autant, tout quitté pour vivre à la campagne ? L'exode urbain, cité maintes fois, dans les médias, a-t-il eu vraiment lieu ? Une étude portant

sur l'impact de la pandémie de Covid-19 sur les mobilités¹ démontre que les déménagements n'ont finalement pas été si nombreux. "Plutôt qu'un départ massif des villes vers les campagnes, sous-tendu dans l'idée d'exode "urbain", la pandémie a plus globalement accéléré les départs en provenance des grands centres urbains, en particulier des plus grandes métropoles, vers d'autres territoires, au premier rang desquels... des villes (un peu) plus petites, et des couronnes périurbaines, accentuant un phénomène de "rééquilibrage de

l'armature urbaine" déjà à l'œuvre avant la crise." Loin d'avoir provoqué ce fameux exode urbain, la crise sanitaire aurait, pour le moins, intensifié ce désir de changement chez de nombreux citoyens. Une volonté déjà présente donc, d'immigrer dans ces villes-campagnes, de se rapprocher de la nature, d'avoir un mode de vie plus sain, tout en restant à proximité des grands pôles urbains. Les mobilités observées concernent, en effet, en grande majorité des relocalisations vers des villes plus petites, c'est-à-dire en périurbanité.



1. L'étude « Exode urbain : un mythe, des réalités » a été conduite depuis 2021 par la Plateforme d'observation des projets et stratégies urbaines (POPSU), en partenariat avec le Réseau rural français et le Plan urbanisme construction architecture.



HERLIES: L'ESPRIT VILLAGE AU SEIN DE LA MÉTROPOLE !



**OFFRE
DÉMARRAGE
TRAVAUX :
JUSQU'À
20 000 €**

*Chambre en RDC
Garage
Grand jardin
Récupérateur
d'eau pluviale*

24 MAISONS DU T3 AU T6



*Promenade comestible
Espace convivial
avec boulodrome*

**CRÉATEUR
D'ART
DE VIVRE**

com moulleand 04 88 97 31 77 - BC NEOXIMO, 1 rue des Promenades, 59110 LA MADELEINE - SIRET 79878241300024



NEOXIMO
PROMOTEUR CONSTRUCTEUR

03 20 05 77 75
www.neoximo.com

VENDRE DU RÊVE, DE LA PROMESSE À LA RÉALITÉ

Qu'il est loin le temps où l'on devait dépolir l'image des petites et moyennes villes. Depuis quelques années, la notion d'habitat qualitatif s'impose comme un impératif. S'adosse à cela l'appel du vert, de la nature – une image hédoniste – que l'on se fait de la ville-campagne, par opposition à la grande ville vorace, gangrénée par la pollution.

Et les promoteurs et agents immobiliers s'en amusent ! Sur les façades, trottoirs, panneaux publicitaires, le discours est bien ficelé : "ici prochainement, votre nouvelle vie au cœur d'un environnement paysager et à deux pas des commerces" ; "la nature vous va si bien" ; "devenez propriétaire aux portes de Lille". Des formules bien conçues – accompagnées, bien évidemment,

de perspectives alléchantes – pour capter l'œil des clients et les toucher en plein cœur. De plus, avec la rareté du foncier qui touche les grandes métropoles, de plus en plus de programmes se développent autour. Avec comme principal avantage : des habitations plus spacieuses pour un budget moindre, ou tout du moins similaire.



“Les potentiels acquéreurs qui désirent s’installer au vert ne veulent pas tout sacrifier.”

CONCILIER DYNAMISME ET QUALITÉ DE VIE

La localisation étant de loin le critère numéro un pour réussir l'achat de sa résidence principale ou de son investissement locatif, les professionnels de l'immobilier jettent leur dévolu sur des emplacements privilégiés, proches des principaux axes routiers, par souci d'accessibilité, mais aussi à deux pas des commodités. L'objectif : conjuguer dynamisme et qualité de vie ! Car c'est bien de cela dont il s'agit ! Les potentiels acquéreurs qui désirent s'installer au vert ne veulent pas pour autant tout sacrifier. Ils recherchent avant tout un cadre de vie, loin de l'agitation urbaine, tout en bénéficiant des commerces, des loisirs, des écoles et bien sûr, des transports ! Le beurre et l'argent du beurre ? Autrement dit, la campagne, avec les avantages de la ville.

Le Clos

Cérès

WAMBRECHIES

DÉMARRAGE DES TRAVAUX

Idéalement situé à **WAMBRECHIES**, le Clos Cérès vous propose des **maisons** de 3 chambres avec jardin ainsi que des **appartements** de 2 à 4 pièces.



**MAISONS ET
APPARTEMENTS**
DU 2 PIÈCES AU 4 PIÈCES



PROMOTEUR
D'IDÉAUX

SOGEPROM-PROJECTIM
GROUPE SOCIÉTÉ GÉNÉRALE

www.clos-ceres-wambrechies.fr

03 59 28 70 74

*Prêt à Taux Zéro est réservé aux personnes physiques, sous conditions de ressources, qui ne sont pas propriétaires de leur résidence principale, pour l'achat d'un logement neuf en résidence principale. **Le dispositif gouvernemental Pinel est mis en place pour soutenir les investissements immobiliers en permettant de réduire vos impôts jusqu'à 63 000 €. Vous louez votre bien au minimum pendant 6, 9 ou 12 ans et vous pouvez louer à vos ascendants ou descendants. Le non-respect des engagements de location entraîne la perte du bénéfice des incitations fiscales. Ce programme est une promotion immobilière de Projectim RCS Lille 494 114 010 00023 et Atréo RCS Lille 802 812 610 00029. Voir détails et conditions en espace de vente en fonction du stock disponible. Documents et illustrations non contractuels à caractère d'ambiance.
Perspectives : Vertex France. Conception : Sogeprom-Projectim - octobre 2023

UNE INVITATION À LA DOUCEUR DE VIVRE

Les villes-campagnes qui bordent la métropole lilloise sont aujourd'hui très prisées. Et pour cause : elles répondent parfaitement aux nouvelles attentes : plus d'espace, de nature et de confort de vie. De la vallée de la Lys aux Weppes, la demande y est très soutenue. Porteurs et attractifs, ces territoires présentent un équilibre mêlant les avantages de la vie urbaine et le charme de la campagne, offrant ainsi une qualité de vie élevée et des opportunités intéressantes pour les investisseurs, jeunes actifs et familles. Ces derniers jouissent d'un environnement naturel, tout en étant aux portes de Lille. L'on peut lister, de manière non exhaustive, les villes de Wambrechies, Bondues, Illies, Halluin, Linselles, Comines, Houplines, Hallennes-lez-Haubourdin, La Bassée, Marquillies, Sainghin-en-Weppes, ou encore Wavrin. Leur point commun ? Toutes invitent à la douceur de vivre ! La verdure y est omniprésente, apportant une touche bucolique au quotidien. Citons notamment le Septentrion, un trésor de près de 60 hectares d'essences rares – jouxtant les communes de Bondues et de Marcq-en-Barœul – abritant le château du Vert-Bois et un village d'artisans. Un véritable moment de flânerie et d'évasion pour les familles. À Wavrin, le parc des Ansereuilles dévoile 110 hectares de nature sauvage, ponctuée de ruisseaux et bosquets. Refuge d'une faune et d'une flore variées, repaire des pêcheurs, joggeurs et randonneurs, il offre une véritable bouffée d'oxygène à seulement deux pas de la ville.

“Les villes devraient être construites à la campagne, l'air y est tellement plus pur.”

ALPHONSE ALLAIS

Poumon vert fluvial et rural, la vallée de la Lys, adjacente à la Deûle, offre aux riverains une oasis naturelle à explorer à pied ou à vélo. Ponctuée d'îlots verdoyants formés par d'anciens méandres fluviaux, la zone est également émaillée de sentiers pittoresques qui constituent une invitation à la relaxation et à l'évasion.



LE CHOIX DE BELLES ADRESSES POUR INVESTIR OU HABITER

PORTES OUVERTES LES 22 ET 23 SEPTEMBRE
RENDEZ-VOUS DANS NOS ESPACES DE VENTE

HEM : PRIMAVERA



24 APPARTEMENTS DU T2 AU T5 - À PARTIR DE 199 900€ - CONTACTEZ-NOUS AU 06 71 82 44 30

HAUBOURDIN : MILLÉSIME



APPARTEMENTS NEUFS DU T2 AU T5 - À PARTIR DE 199 900€ - CONTACTEZ-NOUS AU 06 66 47 92 80

GROUPE
SOFIM

03 20 93 11 05

WWW.GROUPE-SOFIM.COM

Groupe SOFIM, 29 rue des Jardins à Lille

SUR LES TRACES DU PRESTIGE

Riche, le patrimoine culturel de ces bourgs ajoute également une dimension supplémentaire à l'expérience résidentielle. À l'instar de celui de Wambrechies, vieux d'un millénaire, qui a su le préserver ! Comme le château de Roberst, ancienne demeure des seigneurs de la ville, aujourd'hui restauré en lieu de

culture, propriété de la municipalité. Lieu de détente et de sérénité, son parc invite les Wambrechiesiens à une promenade champêtre. Autre pépite, le fort du Vert Galant, l'un des derniers vestiges des forts du Général Séré de Rivières dits "à crête unique" construits au lendemain de la guerre de 1870. Ou encore la distillerie Claeysens, classée au titre

des monuments historiques depuis 1999, qui s'apprête à devenir un lieu mixte, mêlant production de genièvre, restauration, coworking et logements. En parallèle, la ville abrite également le Musée de la Poupée et du Jouet Ancien, qui préserve l'histoire des jouets et autres objets artisanaux qui ont marqué des générations.



FLOR'HAL À WASQUEHAL



PROFITEZ D'OFFRES SPÉCIALES JUSQU'AU 30 SEPTEMBRE 2023 !⁽¹⁾⁽²⁾

**FRAIS DE NOTAIRE
OFFERTS**

SUR TOUS LES LOGEMENTS (1)



**CUISINE ÉQUIPÉE
OFFERTE**

POUR L'ACHAT D'UN APPARTEMENT

2 OU 3 PIÈCES (2)



À deux pas de l'avenue de Flandre et du Tramway

Parkings sécurisés - Jardins paysagés écoresponsables

Livraison prévue au 4^{ème} trimestre 2024



Logements spacieux et lumineux

Prestations soignées personnalisables

Rangements intégrés selon plan

**APPARTEMENTS
DU 2 AU 4 PIÈCES
& MAISONS 5 PIÈCES
AVEC BALCON, LOGGIA
OU JARDIN-TERRASSE***

EXEMPLES DE PRIX DE LOGEMENTS*

2 PIÈCES (LA209)*

40,53 m²

214 000 € parking inclus

4 PIÈCES (LA302)*

78,40 m²

311 000 € parking inclus

3 PIÈCES (LB104)*

59,19 m²

261 000 € parking inclus

5 PIÈCES (maison) (MV002)*

120,26 m²

500 000 €

**ESPACE DE VENTE
LILLE MÉTROPOLE**

213, boulevard de Turin
59777 EURAILLE

Accueil sur rendez-vous

INFORMATIONS & RENDEZ-VOUS

03 67 14 28 17

(APPEL & SERVICE GRATUITS)

www.vinci-immobilier.com



FLOR'HAL
S'épanouir naturellement

*Selon plan et dans la limite du stock disponible. Prix indiqués valables en date du XXXX.2023 jusqu'au XXXX.2023. (1) Frais de notaire offerts jusqu'au 30/09/2023, hors frais bancaires, d'hypothèque et frais de règlement de copropriété, hors frais de rédaction d'acte, hors frais de caution et de privilège de prêteur de deniers ou tout autre frais lié le cas échéant, au financement de l'acquisition. (2) Cuisine équipée offerte jusqu'au 30/09/2023, pour les réservataires d'un appartement 2 ou 3 pièces. Offre non cumulable et sous réserve de disponibilité. Pour un 2 pièces : cuisine d'une valeur de 3 750 euros comprenant 2 meubles hauts, 2 meubles bas, 1 hotte, 1 plaque 4 feux vitrocéramique, 1 four, 1 réfrigérateur-congélateur, 1 évier inox avec mitigeur, 1 plan de travail, 1 panneau de crédence. Descriptif détaillé de votre cuisine disponible auprès d'un conseiller en espace de vente. Vous pouvez choisir votre cuisine de la réservation jusqu'au choix des prestations. Le réservataire dispose d'un droit de rétractation de 10 jours (article L 271-1 du code de la construction et de l'habitation). La valeur d'une cuisine inclut la livraison et la pose. Détails à consulter dans les conditions générales d'utilisation (CGU) sur le site vinci-immobilier.com rubrique nos-outils/ma-cuisine-equipee. Offres valables pour tout contrat préliminaire de réservation signé aux dates de l'opération pour l'acquisition d'un logement de la résidence « FLOR'HAL » à Wasquehal (59), dans la limite des stocks disponibles et sous réserve de la signature de l'acte de vente dans les délais mentionnés dans le contrat de réservation. Offres non cumulables avec toutes autres promotions ou offres commerciales en cours chez VINCI Immobilier ou les sociétés du groupe aux dates de l'opération. VINCI Immobilier Nord Est - Siren 830 854 071 RCS Nanterre - SNC au Capital Social de 10 000,00 € - Siret 830 854 071 00016 - 2313 boulevard de La Défense, 92000 NANTERRE. Immatriculation ORIAS N°130 06 782. Les illustrations contenues dans ce document sont une libre interprétation du projet élaboré par l'artiste Vertex. Les caractéristiques présentées dans ce document ne sont pas définitives et sont susceptibles d'être modifiées en fonction des contraintes techniques, financières, administratives ou réglementaires imposées à VINCI Immobilier notamment lors de l'instruction des autorisations de construire. Ces caractéristiques n'entrent donc pas dans le champ contractuel. Les plans et propositions d'agencement sont figurés à titre d'exemple : les appartements sont vendus et livrés non aménagés et non meublés. Document et illustrations non contractuels.

“Loin des paysages saturés de béton et de pollution,
la périurbanité offre aux familles
un cadre de vie inégalable.”

DÉCORATION
IMMOBILIER



DES ACTIVITÉS EN VEUX-TU EN VOILÀ

S'installer à la lisière de la campagne implique des conditions de vie différentes. Loin des paysages saturés de béton et de pollution atmosphérique, ces zones périurbaines offrent aux familles un cadre de vie de qualité, notamment pour les enfants. Parmi les avantages, la possibilité de jouer en extérieur, sans les contraintes imposées par un environnement urbain

dense, permettant aux enfants de jouer et s'épanouir en toute tranquillité – le sentiment d'insécurité en moins ! Courir à travers les prairies, explorer les bois environnants, ou simplement respirer de l'air plus pur. Ces simples plaisirs contribuent à développer leur imagination et leur créativité de manière plus libre. Et les activités ne sont pas en reste !

Accrobranche, bubble foot, trottinettes électriques tout terrain, à Wervicq-Sud, Lys Aventure réserve aux familles des moments magiques, en plein cœur d'une forêt centenaire. À Illies, le golf Le Vert Parc est l'un des plus grands parcours à seulement vingt minutes de Lille. Composé de 18 trous sur 67 hectares, il promet aux golfeurs de belles sessions sur les fairways.

**NOS DERNIÈRES OPPORTUNITÉS POUR PROFITER
DU DISPOSITIF PINEL**

LE NORRENT

RONCQ • PROCHE DE LA CROIX BLANCHE DE BONDUES

DÉMARRAGE DES TRAVAUX



T3 ET T4 DISPONIBLES

LE FURCY

WATTIGNIES

DÉMARRAGE DES TRAVAUX



21 APPARTEMENTS DANS UN ÉCRIN DE VERDURE

5 AVANTAGES DE LA VILLE-CAMPAGNE :

- Des propriétés moins chères
- Des habitations plus grandes
- Une proximité avec la nature
- Un environnement calme
- Un sentiment de sécurité

“Entre quiétude et vitalité,
la vallée de la Lys constitue un choix idéal
pour l'achat ou l'investissement immobilier.”



© Cogedim Annœullin - Le Hameau des Mésanges

DES OPPORTUNITÉS INTÉRESSANTES

Un patrimoine exceptionnel, un environnement naturel et des activités favorisant les interactions sociales... Ces villes-campagnes disposent également d'infrastructures de qualité, des établissements scolaires, des centres de soins et bien sûr, des commerces. Les nouveaux habitants de ces bourgs trouvent ainsi un équilibre entre la qualité de vie que leur offre la proximité avec la nature et les commodités associées à la vie en milieu urbain. C'est une alternative de vie

qui répond aux nouvelles préoccupations sociales et environnementales d'une population de plus en plus exigeante. Apprécier la vitalité et la quiétude de la vallée de la Lys aux portes des Weppes, c'est aussi profiter de belles opportunités pour ceux qui désirent investir pour une résidence principale. Et pour cause : les prix sont plus abordables pour des propriétés plus grandes, en contraste de ce qui se pratique dans les grandes villes. Plus d'espace donc, signifie plus

de possibilités d'aménagement intérieur. Parmi les nouvelles demandes, une pièce supplémentaire pour y établir son bureau ! Cela peut être aussi attrayant pour les jeunes couples qui souhaitent une chambre en plus pour recevoir la famille ou les amis. En ce qui concerne le marché locatif, les investisseurs y trouvent également leurs comptes – les loyers étant inférieurs, cela signifie qu'ils peuvent maintenir des taux d'occupation élevés et obtenir un rendement stable.

ERQUINGHEM-LYS

Pavillon Musical

Appartements du 2 au 4 pièces

PLUS QUE 4 MOIS
pour s'intéresser de près
à l'investissement Pinel



LOGEMENT NEUF
JUSQU'À
1 500 € PENDANT
PAR MOIS* **18 MOIS**
OFFERTS*



ESPACE DE VENTE : 37 BOULEVARD CARNOT, LILLE

0 800 250 304

Service & appel
gratuits

[nexity.fr](https://www.nexity.fr)

* Offre valable jusqu'au 8 octobre 2023, ouverte à toute personne physique majeure achetant un bien immobilier neuf à usage de logement construit par une société contrôlée directement ou indirectement à 100% par la société Nexity Logement (SASU dont le siège social est 19, rue de Venne, 75009 Paris, immatriculée au RCS de Paris sous le numéro 399 391 820), à l'occupation des logements situés dans des résidences gérées et des copropriétés, et valable uniquement sous réserve de la signature d'un acte authentique de vente dans les 18 mois stipulés au contrat de réservation et au plus tard le 31/12/2023. L'offre se traduira par une offre de remboursement postérieure à la signature d'un acte authentique de vente ou, en cas de renonciation à l'offre de remboursement, en une réduction équivalente sur le prix de vente stipulé au contrat de réservation. Le montant de la réduction est un montant forfaitaire calculé en fonction du nombre de pièces principales qui constitue le logement. À défaut de renonciation à l'offre de remboursement et un mois après la signature d'un acte authentique de vente, la filiale concernée de Nexity Logement s'obligera à verser semestriellement d'avance et pendant trois semestres au bénéficiaire du bien sur son compte bancaire dans la limite d'un montant mensuel global équivalent qui variera selon la typologie du bien, à savoir : T1 (450 €/mois) ; T2 (550 €/mois) ; T3 (650 €/mois) ; T4 (800 €/mois) ; T5 (1 200 €/mois) et T6 (1 500 €/mois). Offre non cumulable avec d'autres promotions en cours.
Nexity Consulting - Société anonyme au capital 97 240 € - Siège social : 19, rue de Venne, TSA 50020 - 75009 Paris Cedex 08 - RCS Paris 316 564 791.



VENEZ VIVRE À RONCQ

Résidence Dauphine



DERNIÈRES OPPORTUNITÉS T3 / T4 DISPONIBLES DE SUITE

Défiscaliser est encore possible !

Appartement témoin visible sur rendez-vous



www.groupe-loginor.com
PROMOTEUR IMMOBILIER

03 20 65 74 74
314 BOULEVARD CLEMENCEAU • 59700 MARCQ-EN-BARŒUL



Chez nous

on ne vend pas
JUSTE des logements
mais des logements
au **JUSTE** prix.

LA PROPRIÉTÉ AU PRIX JUSTE, NATURELLEMENT !



Travaux en cours

VILLENEUVE-D'ASCO - Le Cèdre d'Asco
Rue des fusillés, une belle adresse à fleur de campagne
Appartements du studio à 4 pièces
Votre 2 pièces à partir de ~~203 000€~~ 199 000€
Votre 3 pièces à partir de ~~272 000€~~ 266 000€



Démarrage chantier

LAMBERSART - Terra Verde
Cadre verdoyant avec cœur d'îlot végétalisé
Appartements du 2 au 4 pièces
Votre 3 pièces à partir de 270 000€



Livraison Immédiate

ROUBAIX - Villa Marceau
À proximité du Parc Barbieux, du tramway et de l'EDHEC à 300m
Dernière opportunité :
Votre studio à partir de ~~182 000€~~ 178 000€



Démarrage chantier

VILLENEUVE-D'ASCO - Le Jade
Résidence de standing dans le vieil Asco
Appartements du 2 au 4 pièces
Votre 3 pièces de 112m² à partir de 620 000€



Démarrage chantier

QUESNOY-SUR-DEÛLE - L'Exclusif
Résidence intimiste dans un cadre verdoyant
Appartements du 2 au 4 pièces
Votre 3 pièces à partir de 250 000€



Travaux en cours

TOURCOING - Le Résidentiel
Quartier de l'Égalité
Appartements 2 et 3 pièces
Bénéficiez de la TVA réduite à 5,5%*:
Votre résidence principale 3 pièces à partir de 194 300€

icade-immobilier.com
03 53 24 44 44



* Résidence située sur une zone faisant l'objet d'une convention de rénovation urbaine. Les acquéreurs pourront bénéficier d'un taux de TVA réduit à 5,5 %, sous réserve de respecter certaines conditions parmi lesquelles : Ne pas dépasser un plafond de revenus (article 278 sexies I 1°) du Code général des impôts) et acheter un logement neuf en zone ANRU destiné à être la résidence principale de l'acquéreur. Pour les livraisons intervenant à compter du 1er janvier 2014, en cas de revente dans les 10 années qui suivent l'achat du bien, l'acquéreur pourrait être amené à rembourser le différentiel de TVA, entre le taux réduit et le taux normal; le complément de TVA dû pouvant être diminué d'un dixième par année de détention à compter de la 1ère année. ** Le dispositif Pinel est applicable aux investissements localisés dont l'acte authentique aura été signé avant le 31 décembre 2024 : Le non-respect des conditions de location (durée d'engagement, plafonds de ressources et de loyer, prise d'effet de la location dans le délai de 12 mois à compter de la date d'achèvement ou de l'acquisition, ...) et/ou la non-location quelle qu'en soit la raison entraînerait la perte du bénéfice de la réduction d'impôt. Détails sur le site <https://www.icade-immobilier.com/investissement/dispositif-pinel> ou auprès de nos Conseillers Commerciaux, dans nos espaces de vente. À propos d'ICADE. Foncière de bureaux et de santé (patrimoine à 100% au 31/12/2022 de 151 Md€) et promoteur logement/tertiaire/équipement public (CA économique 2022 de 1,3 Md€), icade conçoit, construit, gère et investit dans des villes, des quartiers, des immeubles qui sont des lieux innovants, des lieux de mixité, des lieux inclusifs, des lieux connectés et à empreinte carbone réduite. Des lieux où il fait bon vivre, habiller, travailler. En lien avec ses parties prenantes, icade fait du bas-carbone une priorité stratégique pour réinventer l'immobilier et contribuer à une ville plus saine, douce et accueillante. Acteur majeur du Grand Paris et des métropoles régionales, cotée (SIC) sur Euronext Paris, icade a pour actionnaire de référence le Groupe Caisse des Dépôts. Icade Promotion - Immeuble Open - 27, rue Camille Desmoulins - CS 10166 - 92445 Issy-les-Moulineaux Cedex - SASU au capital de 29 683 456 euros - RCS Nanterre 784 606576 - N° Orias 13003036 - ICBSP Mandataire Non Exclusif - Carte ICP17501 2016 001 016 385 délivrée par la CCI de Paris, Février 2023. Illustrations non contractuelles, à caractère d'ambiance. Appartements et terrasses/balcons vendus non meublés. Nombre et essence des arbres non contractuels.



MAISONS DU NORD
EXPRIMEZ VOTRE CARACTÈRE !

2 SOURCES D'INSPIRATION



Conception : Karbone14.com - ©istock

OPÉRATION PORTES OUVERTES



MONT SAINT-ÉLOI

SAMEDI 23 & DIMANCHE 24
SEPTEMBRE 2023

DE 10H À 12H ET DE 14H À 18H
RUE DE L'ÉCOLE - 62144 MONT SAINT-ÉLOI



NOYELLES-LÈS-SECLIN

PROCHAINEMENT
RENSEIGNEZ VOUS

**NOMBREUX TERRAINS DISPONIBLES SUR TOUS SECTEURS
RENSEIGNEMENTS SUR SITE DES PORTES OUVERTES**

WWW.MAISONS-DU-NORD.FR



VIVEZ L'EXPÉRIENCE

ENSEMBLE, IMAGINONS ET CONCEVONS
VOTRE MAISON DE DEMAIN.



CRÉATION 14H28

CONSTRUCTIONS
PIRAINO

Le rêve accessible 

59290 WASQUEHAL - TÉL. : 03 28 500 222



L'ÉCRIN

NOUVEAU À ORCHIES

3 JOURS POUR DÉCOUVRIR VOTRE FUTUR APPARTEMENT OU MAISON ! LES 14, 15 & 16 SEPTEMBRE 2023

DE 10H À 19H | 14 RUE DE L'ÉGLISE,
CHEZ ABRINOR ORCHIES | 59310 ORCHIES



DÉCOUVREZ
LE PROGRAMME



Au programme : découverte du projet en avant-première, maquette virtuelle, présentation des plans & prestations et échanges avec un courtier spécialisé en prêt immobilier !

**SIGLA
NEUF**
GROUPE PASCAL BOULANGER

FRANCE
FÉDÉRATION
PROMOTEURS
IMMOBILIERS

APPELEZ-NOUS GRATUITEMENT
0805 23 60 60
WWW.SIGLANEUF.FR



    @siglaneuf

* Le prêt à taux zéro + (PTZ+) est un prêt immobilier réservé aux primo-accédants sous conditions de ressources et d'acquisition à usage de résidence principale. L'emprunteur dispose d'un délai de réflexion de 10 jours. La vente est subordonnée à l'obtention des prêts si ceux-ci ne sont pas obtenus, le vendeur doit lui rembourser les sommes versées.

