

# VISITE

OPALE & FLANDRE

Art de vivre en Côte d'Opale & Flandre

ÉVASION

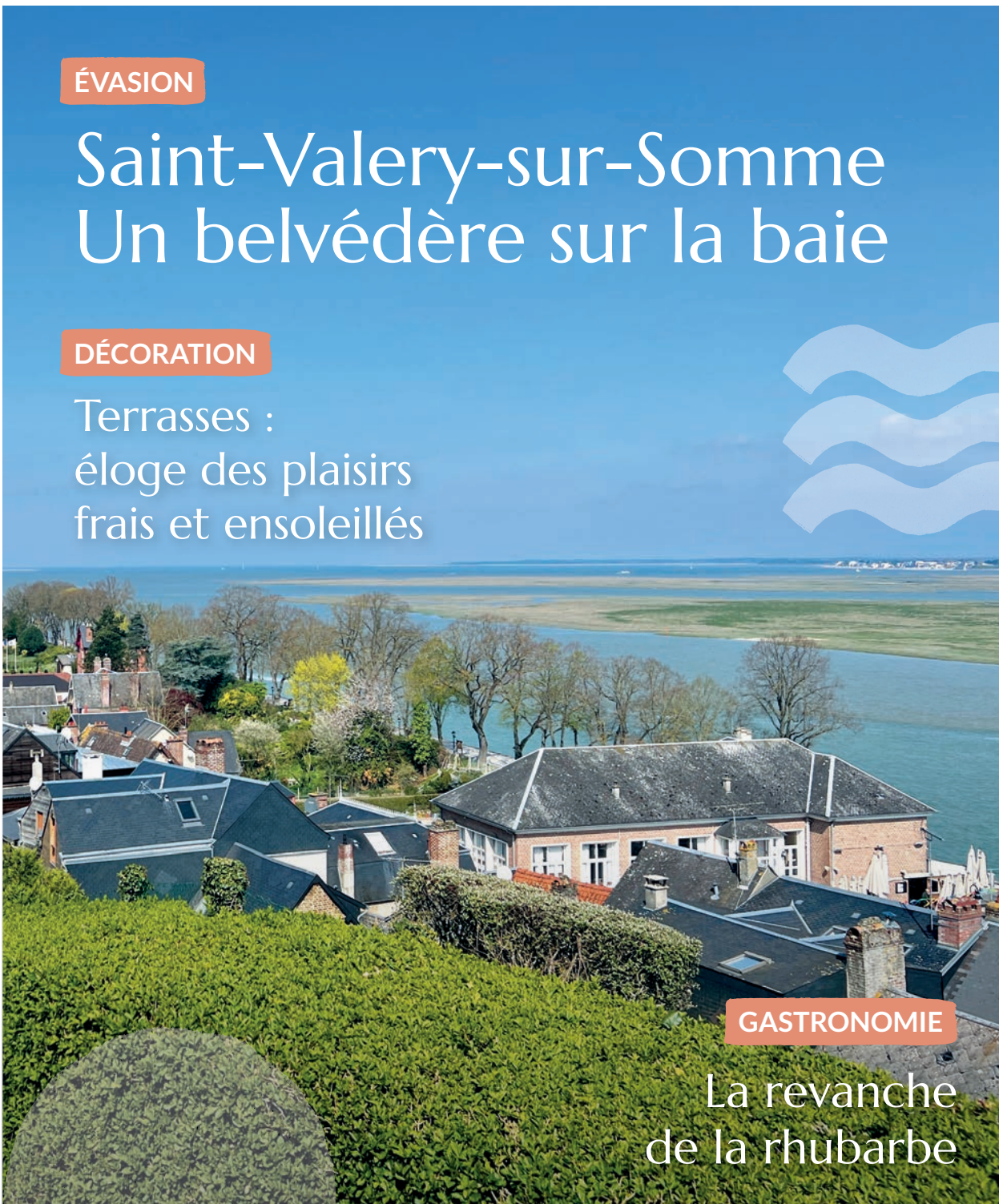
## Saint-Valery-sur-Somme Un belvédère sur la baie

DÉCORATION

Terrasses :  
éloge des plaisirs  
frais et ensoleillés

GASTRONOMIE

La revanche  
de la rhubarbe



# REALITES

À PARTIR DE  
**141 545 € TTC**



**DU 2 AU 5 PIÈCES TERRASSE**

**Néréides**  
  
 BOULOGNE-SUR-MER

Votre appartement au cœur  
**DE BOULOGNE-SUR-MER**

**OUVERTURE VENTES PRIVÉES  
LE 1<sup>er</sup> JUIN**

**03 59 28 49 26**

**immo.realites.com**

Prix indiqué pour le LOT A207, 2 pièces au 2<sup>e</sup> étage - sans parking en TVA 5,5%. Afin de mieux connaître la TVA 5,5% à taux réduits, veuillez consulter <https://www.economie.gouv.fr>. Pour plus d'informations sur NEREIDES, veuillez consulter les conditions générales de vente que vous trouverez sur [realites.com/conditions-generales-des-offres-commerciales](https://realites.com/conditions-generales-des-offres-commerciales). REALITES - RCS 451 251 623 - SA au capital social de 28 435 139,67€ - 1 impasse Claude Nougaro - CS 10333 - 44803 Saint-Herblain Cedex. Faire un investissement immobilier comporte des risques. Plus d'informations auprès de nos conseillers. Illustrations et documents non contractuels. Images commerciales à caractère d'ambiance. DEHAENCE PARTENAIRES : Prestataires. Création, réalisation REALITES - 06/2023.

# Sur les ponts de mai

Enfin la lumière, le soleil et les couleurs éclatantes du printemps... En mai fais ce qu'il te plaît ? Le calendrier nous fait l'heureux cadeau cette année de quelques jours fériés idéalement placés pour en profiter au maximum. Alors oui, faisons le pont quand c'est possible et étirons nos week-ends pour savourer la douceur de ces jours tellement attendus et si doux...

Un camaïeu de vert à perte de vue... les terres vertes, les mollières s'étendent au pied de Saint-Valery-sur-Somme. La cité, charmeuse, vient de se classer dans le top 10 des villes les plus accueillantes du littoral français pour y séjourner un week-end en bord de mer (classement Airbnb 5 étoiles laissés par les voyageurs en 2022). Aux portes de la baie de Somme, magique espace de nature, nous vous emmenons sur les chemins pavés de roses trémières, bordés de maisons colorées et remplis d'air iodé.

Elle porte les jolis nom de Mira, Valentine ou Victoria... la rhubarbe revient dans nos jardins avec ses grandes feuilles et sa belle couleur rouge, annonciatrice des beaux jours. Et qui mieux que deux chefs amoureux de la nature pour transformer cette grande tige en paradis des plaisirs ? Les chefs Camille Delcroix et Ismail Guerre-Genton mettent la rhubarbe dans tous ses états et nos papilles en émoi.

Des airs de jazz dans le ciel bleu de Neufchâtel-Hardelot, des rires et des piques-niques sur les chemins des monts propices au land art, des idées pour se prélasser en toute tranquillité sur une terrasse synonyme de bonheur : que ce numéro vous donne l'envie de faire le pont, version arc-en-ciel printanier.

Bonne lecture  
Claire Decraene

LE LUXE À L'ÉTAT BRUT

RANGE ROVER  
SPORT



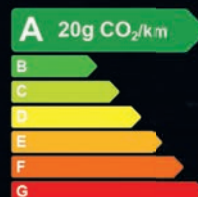
**Opale Premium Automobiles**

118 ZI de la Liane, 62200, Boulogne-sur-Mer  
03 21 10 21 96

[landrover.fr/boulognesurmer](http://landrover.fr/boulognesurmer)

Disponible en version hybride rechargeable.  
Consommation de carburant en cycle mixte l/100 km (WLTP) : 0.8 à 0.9. RCS n° 509 016 804

Au quotidien, prenez les transports en commun. #SeDéplacerMoinsPolluer





© Stéphane Lourme

# Sommaire

## N°56 MAI 2023

07 **Ça bouge :**  
On fait quoi en région  
Opale/Flandre

13 **Culture :**  
Expos

16 **Gastronomie :**  
La revanche  
de la rhubarbe

23 **Évasion :**  
Saint-Valery-  
sur-Somme :  
Un belvédère sur la baie

37 **Inspiration :**  
Land art  
en Flandre

47 **Décoration :**  
Terrasses :  
éloge des plaisirs  
frais et ensoleillés



Pays d'origine du papier : Allemagne  
Taux de fibres recyclées : 0%  
Certification : 100% PEFC  
Ptot (Eutrophisation) : 0,020 kg/t

**Magazine gratuit édité par Visite Editions** - Dépot légal à parution : N° ISSN En cours Tirage moyen : 40 000 EXEMPLAIRES Document non contractuel. Sous réserve d'erreur typographique ou de vente. Les annonceurs sont responsables de leur publication. Toute reproduction, même partielle, par quelque procédé que ce soit, des pages, images ou textes publiés est strictement interdite.

**Directrice de publication :** Barbara BERRET - **Service commercial :** Choukri CHAIEB & Louise HAMAIDE - **Rédaction :**

Claire DECRAENE & Emilie DEBLOCK - **Direction Artistique :** Marion PERRET-GENTIL - **Graphisme :** Mélanie MARTIN - **Diffusion :** Tony BOUQUILLON & Benjamin SENAIVE - **Photo de couverture :** Saint-Valery-sur-Somme © Claire DECRAENE - **Imprimerie :** Imprimerie MORDACQ - Visite Editions - S.A.R.L. au capital social de 100 000 € - PARC EUROPE - ESPACE EUROPE - 340/4 Avenue de la Marne - Batiment E - 59700 MARCQ EN BARCEUL - Tél : 03 28 33 89 00 - Fax : 03 28 33 89 01 - Ayant pour gérante Barbara BERRET. Principaux associés : METIVE.

Envoyez-nous vos communiqués de presse avec vos actualités et photos de vos nouveautés sur [redaction@visitedeco.com](mailto:redaction@visitedeco.com) ou [redaction@visite-immo.com](mailto:redaction@visite-immo.com).

Retrouvez-nous sur : [www.visitedeco.com](http://www.visitedeco.com) / [www.lirevisite.com](http://www.lirevisite.com)

[contact@lirevisite.fr](mailto:contact@lirevisite.fr) • 03 28 33 89 00

# STORES - PERGOLAS - PARASOLS



## LILLE - PARIS - LE TOUQUET

Guermonprez conseille & installe depuis 1960

[www.guermonprez.com](http://www.guermonprez.com)

**GUERMONPREZ**  
stores & fermetures

**LILLE**

3, rue Théodore Monod - 59370 MONS EN BARCEUL - 03 20 42 19 20

**LE TOUQUET**

7 Rue du Port - 62630 ÉTAPLES - 03 21 09 69 27

**PARIS Rive droite**

25, rue Saint-Sébastien - 75011 PARIS - 01 43 57 99 10

**PARIS Rive gauche**

62, rue de Bellechasse - 75007 PARIS - 01 43 57 99 10

# News

On fait quoi en région Opale/Flandre?

## NATURE



### Rendez-vous aux Jardins

Dans chaque jardin règne une petite musique : le chant des oiseaux, le bruissement des végétaux, le souffle du vent... Pour ouvrir nos oreilles, nos yeux et nos sens, les Rendez-vous aux jardins auront pour thème cette année "les musiques du jardin". Samedi 3 et dimanche 4 juin, plus de 2 200 parcs et jardins ouvriront leurs portes, parfois à titre exceptionnel, partout en France. Chez nous, ce sont plus de 70 écrans végétaux qui vous proposent concerts, conférences, balades sensibles, immersions sonores et autres surprises.

Tout le programme sur [www.rendezvousauxjardins.culture.gouv.fr](http://www.rendezvousauxjardins.culture.gouv.fr)

## RECONNAISSANCE



© Claire Decraene

### La Côte d'Opale, number 1 !

La Côte d'Opale a été élue destination française préférée au concours de RTL, devant l'Aveyron et Noirmoutier. Elle a été défendue par l'une des grandes voix de la radio, l'économiste François Lenglet qui la décrit comme "les plus belles côtes françaises !". "La mer est parfois étonnamment blanche, grâce au calcaire et cela lui donne des tons absolument uniques. On peut marcher des kilomètres sur ses plages tout à fait plates (...) une région vraiment magnifique !" Il prêche des convaincus.

NEWS

## ART



© VMAD

### Portes Ouvertes des Ateliers d'Artistes

Depuis 20 ans, les Portes Ouvertes des Ateliers d'Artistes permettent à tous de découvrir les coulisses de la créativité de sculpteurs, dessinateurs, plasticiens etc. installés dans le département du Pas-de-Calais. Cette année, la date change et l'événement a lieu les 13 et 14 mai.

Pour découvrir tous les artistes et les ateliers participant à l'édition, rdv sur : <https://artistes62.fr>



Conçoit et installe votre cheminée depuis 1985



**ART DU FEU**

76 bis boulevard de la liberté - 59000 Lille

Tél. : 03 20 57 42 93

[www.artdufeu.fr](http://www.artdufeu.fr) - [www.boutique.artdufeu.fr](http://www.boutique.artdufeu.fr)



## TOURISME

### Souriez en Pays de Saint-Omer !

PASS Loisirs, carte touristique, magazine et site internet. **De nouveaux outils pour découvrir un territoire exceptionnel !**

Pour explorer le Pays de Saint-Omer, rien de plus facile avec nos supports pour vous aider à voyager dans ce territoire magique. Prenez votre ticket d'entrée, **le PASS Loisirs** pour explorer un véritable parc d'attractions grandeur nature !

C'est la saison du printemps et de l'éveil dans le Pays de Saint-Omer. Profitez de ce territoire comme jamais avec le PASS Loisirs, un moyen unique et pratique de visiter notre pays avec des réductions et de bons plans.

**Vous ne savez pas où se situe le Pays de Saint-Omer ?** Très simple, utilisez notre nouvelle carte touristique pour vous repérer et trouver les activités.

**Vous ne savez pas ce que vous pouvez y faire ?** Très facile, avec le magazine « Marie Groët », vous aurez des idées de sorties et de découverte.

**Pour aller plus loin, visitez notre nouveau site internet sur [www.tourisme-saintomer.com](http://www.tourisme-saintomer.com) qui vous propose tous les incontournables de ce parc d'attractions !**



NEWS

## GASTRONOMIE

### La Flandre, Cité de la bière

Et si la Flandre accueillait la Cité de la bière à Bailleul ? Fort de ses traditions brassicoles, de ses houblonnières et de ses brasseurs, le territoire vient de lancer officiellement sa candidature et il vous invite à participer à un grand élan collectif. Vous voulez une Cité de la bière sur le site Nordlys ? Faites le savoir sur le site [www.coeurdeflandre.fr](http://www.coeurdeflandre.fr) (je veux la Cité de la bière) !

Et amusez-vous avec le #FLANDREBIERE sur Instagram @Destination Coeur de Flandre.



© Cœur de Flandre Tourisme

## FESTIVAL



### Joyeuses Flandroyantes

Il mêle musique, cirque, danse et balades : le festival Les Flandroyantes revient du 4 au 14 mai. Imaginé par deux grandes scènes, le Bateau Feu à Dunkerque et Le Vivat à Armentières, il offre plusieurs spectacles à Dunkerque, Comines-Warneton, Lestrem et explose le week-end des 12, 13 et 14 mai sur les bords de la Lys.

Un bateau parade vous emmènera pour une croisière artistique au départ d'Armentières, en passant par des escales composées de boucles artistiques, réveil corporel, marché des producteurs, pique-nique, et grand bal etc.

**Plus d'infos sur : [www.levivat.net/les-flandroyantes](http://www.levivat.net/les-flandroyantes)**

r é s i d e n c e  
**ALTEIA**  
BERCK SUR MER

**COMMERCIALISATION**

Chaque appartement bénéficie  
d'un stationnement privatif et d'un extérieur.

**PROCHAINEMENT FLORA TRISTAN  
AU CŒUR DE LA RÉSIDENCE ALTÉIA...**

**À 200 MÈTRES DE LA PLAGE  
DU STUDIO AU T5**

 **CRÉER  
PROMOTION**

 **Groupe Quartz**

**Tél 06 15 48 24 53**

**Tél 06 20 11 52 20**

**05** au **08** 2023  
Mai

**10h**  
**19h**

**Emmanuelle Rivassoux**

Présente 2 jours  
Dimanche & Lundi

Architecte d'intérieur  
et Décoratrice



**70 Exposants**

**CALAIS**

BASSIN OUEST - SOUS CHAPITEAUX

**SALON  
HABITAT  
& DÉCO**

IMMOBILIER  
CONSTRUCTION  
AMÉNAGEMENT  
DÉCORATION

**Entrée Gratuite**

06 67 98 30 26

[www.salon-habitat-calais.com](http://www.salon-habitat-calais.com)



## MUSIQUE



### Musica Nigella... sur la route de la soie

Dîner-concert en prélude à Tigny-Noyelle, ballets russes au piano au théâtre d'Hesdin, chansons populaires pour le jeune public au Palais des Congrès du Touquet, concert baroque à l'église Notre-Dame des Sables à Berck-sur-Mer, au théâtre de Montreuil et concert de clôture au théâtre élisabéthain de Condet : vous l'aurez reconnu par son éclectisme !

Le Festival de musique Musica Nigella revient pour une 18<sup>e</sup> édition du 18 au 28 mai 2023. "Sur la Route de la Soie", le thème retenu cette année, vous invite à découvrir les cultures musicales de l'Asie à l'Europe grâce à 13 concerts et 56 artistes.

**Plus d'infos sur :**  
[www.musica-nigella.fr](http://www.musica-nigella.fr)

## MUSÉE



© mbac

### Du neuf au Musée des Beaux-Arts de Calais

Vous allez le trouver changé ! Le Musée des beaux-arts de Calais vous propose un tout nouveau parcours à partir du 13 mai.

L'actuelle salle d'exposition du rez-de-chaussée devient une galerie permanente des collections beaux-arts. Et que de chefs-d'œuvre à découvrir ! Plus de 250 nouvelles œuvres sorties des réserves viennent étayer un parcours qui plonge les visiteurs dans l'histoire de l'art du XVI<sup>e</sup> siècle à nos jours. Des dons exceptionnels des descendants de deux artistes calaisiens majeurs viennent également enrichir le musée.

150 sculptures, bronze, plâtre et terre-cuite de l'artiste Henri Delcambre (1911-2003) et plus de 170 peintures, dessins et aquarelles, de l'artiste Jeanne Thil (1887-1968).

[www.mba.calais.fr](http://www.mba.calais.fr)



© DR

## DÉCO

### Salon Habitat & Déco à Calais

Il a conquis toute la Côte d'Opale et il arrive à Calais. Du vendredi 5 au lundi 8 mai, le salon Habitat & Déco de Loc'Expo s'installe sous un grand chapiteau, sur le Bassin Ouest. Au programme, tous les éléments qui font la réussite de ce salon devenu incontournable : 70 exposants professionnels dans tous les domaines de l'habitat et de la décoration (constructions, énergies renouvelables, menuiseries, vérandas, traitement de l'eau, cuisines, piscines et spas, meubles, literie...), les dernières tendances et une invitée lumineuse, Emmanuelle Rivassoux. L'architecte d'intérieur et décoratrice de Stéphane Plaza dans les émissions « Maison à vendre » et « Bien chez soi » sur M6, sera présente les dimanche 7 et lundi 8 mai pour discuter de vos éventuels projets d'agencement et d'aménagement.

**Plus d'infos :** [www.salon-habitat-calais.com](http://www.salon-habitat-calais.com)

# LE CHOIX DE BELLES ADRESSES SUR LA CÔTE D'OPALE PORTES OUVERTES LES 11, 12 ET 13 MAI

**Frais de notaire OFFERT + 1 500€ par pièces\***

\* Valable uniquement les 11, 12 et 13 mai sur les T1, T2 et T3



Réalisation de la perspective Garpard Vivien et S30

**DÉCOUVREZ LE GRAND BLEU À DUNKERQUE MALO - 43 APPARTEMENTS DU T1 AU T6 A PARTIR DE 159 900€  
UN PROGRAMME AU COEUR DE LA FUTURE MARINA DE DUNKERQUE**



Retrouvez-nous : Espace de vente Place Paul Asseman  
à **MALO LES BAINS**

03 20 93 11 05 - 06 66 47 92 80 - [www.groupe-sofim.com](http://www.groupe-sofim.com)

Aujourd'hui 18:40

Oh non...

Je n'ai pas vu l'heure... il n'y aura plus de Visite Opale...

😞 😞 😞

Lu à 18:53

Ne t'inquiète surtout pas !  
Tu peux maintenant retrouver tous tes numéros Visite Opale sur :  
[www.lirevisite.com](http://www.lirevisite.com)

Oh génial ! Merci ! Il y a aussi tous les autres mag' !

Distribué

## LIREVISITE.com

À l'affut des bonnes adresses pour manger, séjourner et s'accorder un bol d'air frais sur la côte ?  
Avec lirevisite.com, emportez votre magazine Visite Déco en version numérique avec vous, partout et tout le temps !

IMMOBILIER • DESIGN • DÉCORATION • TOURISME • MODE • RÉGION



# EXPOS



PAR CLAIRE DECRAENE



## À plume !

Pour séduire leur partenaire, ils déploient leurs ailes aux couleurs chatoyantes, gonflent leur jabot ou se lancent dans de fières déambulations : les oiseaux et leurs parades nuptiales sont l'objet d'une étonnante exposition au musée Sandelin de Saint-Omer. C'est l'occasion de redécouvrir des spécimens datant du 19<sup>e</sup> siècle, exceptionnellement sortis du musée Henri Dupuis (fermé), incluant mâles, femelles, jeunes, ainsi qu'une étonnante collection d'œufs.

Au Musée Sandelin de Saint-Omer, jusqu'au 31 décembre.

**plus d'infos : [www.musees-saint-omer.fr](http://www.musees-saint-omer.fr)**



©Estate Jeanloup Sieff

## Les Transparences d'Yves Saint Laurent

La Cité de la dentelle et de la mode devient, à partir du 24 juin, l'écrin d'une exposition dédiée au thème de la transparence dans l'univers du couturier Yves Saint-Laurent. Celui qui a su renverser les codes du dévoilement du corps féminin (créant souvent le scandale !) est exposé à travers une soixantaine de modèles issus des collections de la Fondation Pierre Bergé - Yves Saint Laurent et de la Cité de la dentelle et de la mode, complétés d'accessoires, de dessins, de photographies et de vidéos. Effets de transparence des tissus, découpes audacieuses et associations savantes de matières et de techniques : on redécouvre la blouse seins nus, la Nude Dress en mousseline transparente ou la sulfureuse robe dos nu de Karen Mulder. Vêtements de femmes nouvelles, puissantes et sensuelles dans des froufrous de dentelle, tulle, mousseline, cigaline et organdi. À la Cité de la dentelle et de la mode. Du 24 juin au 12 novembre.

**plus d'infos : [www.cite-dentelle.fr](http://www.cite-dentelle.fr)**



© Claire Decraene

## Fabuleux Hans Op de Beeck

C'est un artiste belge, plasticien, aussi doué pour la sculpture, que l'aquarelle, la photographie ou la vidéo. L'Anversois Hans Op de Beeck revient au Musée départemental de Flandre avec une exposition extraordinaire d'une dizaine d'œuvres, choisies et placées de manière à dialoguer avec les œuvres de la collection permanente.

Baptisé "Silence et résonance", en lien avec l'univers de l'artiste, comme figé et suspendu, le parcours emmène à la découverte d'immenses sculptures oniriques comme cette Vanitas XL en référence aux natures mortes flamandes ou extrêmement réalistes comme cette danseuse, immobile dans un fauteuil face au carnaval de Cassel. Un voyage entre rêve, onirisme, réalisme et exotisme.

Au Musée départemental de Flandre à Cassel, jusqu'au 3 septembre.

**plus d'infos : [www.museedeflandre.fr](http://www.museedeflandre.fr)**

# JAZZ'OPALE Festival : L'événement musical de la côte d'Opale !

Neufchâtel-Hardelot crée l'événement avec un tout nouveau festival de jazz !

Le JAZZ'OPALE. Festival arrive du 29 juin au 2 juillet.

Au programme, des artistes exceptionnels, des concerts inédits et un grand moment de partage et de fête dans toute la station.

**S**ans cesse attractive, joyeuse, animée : Neufchâtel-Hardelot ajoute cette année un nouvel événement à un calendrier festif déjà exceptionnel ! "4 jours de Jazz à Neufchâtel-Hardelot, cela faisait longtemps que j'y pensais, explique Martine Boulongne, adjointe à la culture,

*passionnée par sa ville. Le jazz est envoûtant, communicatif, il transporte, il fédère. Les concerts de jazz font le plein lors de notre Festival de musique classique. La rencontre avec Anne Ducros, célèbre chanteuse de Jazz originaire de la région a donné l'impulsion qu'il fallait !"*

## Une programmation exceptionnelle

**D**u jeudi au dimanche, la programmation s'annonce extraordinaire et inédite !

Autour d'Anne Ducros, des artistes rarement vus viendront se produire (voir l'interview d'Anne page suivante).

10 concerts magiques vous attendent, outre les concerts de rue et les premières parties réjouissantes de groupes et artistes.

Le festival et ses événements annexes ont lieu dans toute la ville et dans le cadre idyllique de la magnifique salle de concert de l'Hôtel du Parc et tous ses salons.



## Un festival accessible à tous

**L**e JAZZ'OPALE Festival est un festival de découverte et de partage, poursuit Martine Boulongne. Nous l'avons pensé pour tous les publics, avec des tarifs qui rendent le Jazz accessible à tous : à partir de 20€ la place (pour les étudiants et demandeurs d'emploi) jusqu'à 45€ pour le Carré Or (placement préférentiel et accès au salon privé). Des pass sont également disponibles pour les 5 spectacles." Et toute la station va swinguer ! Au-delà des concerts, des ateliers de musique, des expositions, des projections de films, des rencontres et des séances de dédicaces avec les artistes sont prévus pour les amateurs de jazz les plus curieux.



# 3 questions à Anne Ducros, directrice artistique du festival

Originaire de Desvres, Anne Ducros a une carrière internationale exceptionnelle. Elle vit aujourd'hui sur la côte d'Opale et fait rayonner ce jazz qu'elle aime tant sur le littoral.

## Quel jazz amenez-vous avec ce festival ?

Un jazz accessible, authentique, sincère et non commercial ! Le jazz est une musique exceptionnelle qui demande juste de faire appel à son instinct, d'ouvrir sa peau, son cœur, ses oreilles... c'est une musique noire américaine, une pulsation née dans les champs de coton qui est tout sauf élitiste. Il faut parvenir à ne pas s'attendre à quelque chose, c'est une musique de don.



©Jean-Baptiste Millot



© Martin Trillaud



© Jérôme Bonnet

et un voyage en Italie. Manu Le Prince, l'une des plus belles voix du Latin Jazz de l'hexagone promet un moment solaire ! Sans oublier Olivier Temime, l'un des jazzmen les plus brillants de sa génération !

## Et vous Anne, quelle surprise nous réservez-vous ?

Je vais avoir le bonheur de rendre hommage à Ella Fitzgerald avec Coups de Vents Wind Orchestra, Orchestre du Pas-de-Calais, constitué de musiciens enseignants dans les écoles de musique et conservatoires du Pas-de-Calais, et dirigé par Philippe Langlet. J'ai appris le jazz avec Ella, en explorant sa veine improvisatrice et sa joie...

Anne Ducros vous donne rendez-vous le dimanche 2 juillet. Elle sort également un nouvel album en octobre : "Anne Ducros fait son cinéma".



## Comment avez-vous conçu la programmation ?

Kyle Eastwood, très grand musicien, reprend les musiques de film de son père Clint avec énergie et créativité. Stefano Di Battista, l'un des plus grands saxophonistes européen, interprète les musiques d'Ennio Morricone avec ce lyrisme à l'italienne incomparable. Jean-Pierre Como, pianiste virtuose, s'associe à Walter Ricci. Ils vont nous réjouir avec un duo envoûtant



10 concerts à partir de 20€ le billet  
Tout le programme sur [www.jazzopalefestival.fr](http://www.jazzopalefestival.fr)

## La revanche de la rhubarbe

PAR CLAIRE DECRAENE

### Barbante la rhubarbe ?

On va vous prouver le contraire avec deux chefs réputés pour leur cuisine punchy, instinctive et végétale ! Cette grande tige qui ouvre le bal du printemps fait parfois tirer la langue aux bouches à sucre. Mais justement.

Cette acidité naturelle, une fois domptée, offre des mariages de saveurs étonnantes et des recettes qui sortent de l'ordinaire. Camille Delcroix du restaurant Bacôve à Saint-Omer et Ismail Guerre-Genton du restaurant Empreinte à Lambersart nous ouvrent leur cuisine pour sublimer la rhubarbe version salée et sucrée !



Retrouvez les interviews des chefs  
et la réalisation des recettes en cuisine  
sur notre chaîne YouTube  
Visites Gourmandes.



# The fruity vegetable

C'est un légume que l'on cuisine pourtant majoritairement en dessert et souvent avec beaucoup plus de sucre qu'il n'en faut, pour adoucir son acidité. Originnaire du nord de l'Asie, la rhubarbe était connue comme plante médicinale. Marco Polo la rencontre en Chine, où, réduite en poudre, elle se vend à prix d'or. La rhubarbe

n'est consommée en Europe qu'à partir du 18<sup>e</sup> siècle et nous arrive tout droit d'Angleterre. La recette de la tarte à la rhubarbe connaît là-bas un tel succès que la belle est surnommée "The pie plant". Pour les Britanniques, elle est aussi the "fruity vegetable", le légume fruité !



## Belle et bonne

Réputée pour ses propriétés anti-oxydantes, la rhubarbe est très accommodante. Elle soigne les poussées dentaires, elle lutte contre le mauvais cholestérol, elle est bonne pour la peau, elle soigne les aphtes, elle est cicatrisante... Très peu calorique, pleine de fibres, c'est aussi un légume très riche en calcium. Incontournable dans les potagers familiaux, elle se plaît à merveille dans nos régions du nord de la France, car elle aime les terrains humides. Mais attention à ses feuilles, très toxiques !

## Une culture gastronomique

À Saint-Riquier, dans la Somme, la famille Vermes a fait de la rhubarbe une spécialité. Les chefs Camille et Ismail plébiscitent les belles variétés de Mathieu et Valentin, père et fils. "Mon père a créé, au fil de ses voyages en Angleterre, au Danemark et en Australie une collection de 100 variétés", raconte Valentin. Cultivées plein champ, de manière naturelle, les variétés s'échelonnent de la fin du mois de mars jusqu'en novembre. Pour nos recettes, les chefs ont choisi la Mira, une variété à chair verte très douce et au bon équilibre goût/acidité et la Valentine Seedling très fruitée et dotée d'une belle couleur rouge très gourmande.

[www.domainelasource.fr](http://www.domainelasource.fr)

---

“Incontournable dans les potagers familiaux,  
elle se plaît à merveille  
dans nos régions du nord de la France.”

---

# Bacôve, Balise de gourmandise

Camille Delcroix nous accueille dans son restaurant Bacôve, à Saint-Omer, pour un dessert de printemps qui lui ressemble : franc et sincère. Camille Delcroix, c'est un gars d'ici. Il a grandi à Valenciennes avec des parents artisans boucher-charcutier-traiteur, dans

les traditions du nord et les valeurs du travail et du bon goût. Formé chez Monsieur Meurin au Château de Beaulieu à Busnes, il y rencontre Carla Loxemand, son épouse, binôme et "70 % de sa réussite". Un duo soudé et complémentaire.



© Thomas Demilly

## Le marais, port d'attache

25 avril 2018 : il remporte Top Chef.  
8 décembre 2021 : il choisit l'Audomarois.  
Bacôve leur ressemble. C'est un écrin sincère, chaleureux, élégant, qui rappelle l'univers paisible du marais. Depuis un an et demi, le restaurant a trouvé son rythme de croisière. Étape incontournable pour tous ceux venus découvrir le dernier marais maraîcher de

France, Bacôve fait figure de prolongement gastronomique, d'étendard culinaire. Camille Delcroix va chercher ses produits à la source chez des producteurs devenus des amis. Les carottes d'Alexandre (La Ferme Bédague à Tilques), les champignons de chez Jérôme (L'Endiverie à Tilques), les micro-pousses d'Edouard (L'ilôt Tétard à Clairmarais), etc.

## Larguez les amarres

Le chef ne s'arrête jamais, sans cesse en recherche : concours du Meilleur Ouvrier de France, Trophée "Cuisine de la mer, des lacs et des rivières" du Gault&Millau, Prix du Public The Fork Awards (décerné à seulement 4 chefs en France). À ses côtés, Carla fait rayonner cette cuisine fine et instinctive avec un Trophée de l'Éloquence du Gault&Millau. Chez Bacôve, trois menus vous attendent. Les baudequins du marais le midi en deux, trois ou quatre temps, le menu Escute et le grand menu Bacôve, magnifique déclinaison de la créativité sincère de Camille en 6 ou 7 services. Un délicieux voyage.



© Thomas Demilly

[www.restaurant-bacove.com](http://www.restaurant-bacove.com)

# La recette de Bacôve

## “CRUMBLE DE RHUBARBE”

La rhubarbe rappelle à Camille Delcroix les souvenirs d'enfance, les premiers beaux jours, les desserts en famille. Il vous propose un dessert qui garde tous les marqueurs de la tarte à la rhubarbe avec beaucoup de légèreté, de textures, d'arômes et de peps. Un dessert qui swingue...



© Juliette Wibault

## Préparation

### 1. Une semaine avant

Préparer un vinaigre de pomme :  
Mettre des chutes de pommes dans une jarre.

Recouvrir de vinaigre blanc chaud.  
Laisser reposer.

Une semaine après, passer le tout et coller (1 g d'agar agar pour 100 g de liquide). Chauffer le tout à 80 °C et laisser figer. Mixer réserver.

### 2. La veille

Préparer le sirop de pochage :

- 500 g d'eau
- 250 g de sucre
- 5 g de thé rooibos.

Éplucher la rhubarbe, garder un bâton pour la partie crue. Garder la peau pour colorer le jus.

Chauffer le tout et pocher la rhubarbe épluchée. Laisser une nuit au frais.

Garder la peau de la rhubarbe pour colorer.

### 3. Préparer la rhubarbe crue 1h minimum avant

- Rhubarbe crue
- 30 g de poudre d'amande
- 30 g de vergeoise brune

Tailler finement la rhubarbe et la rouler dans le mélange

### 4. Réaliser le crumble

- 40 g de beurre pommade
- 40 g de sucre
- 40 g de farine
- 40 g de poudre d'amande

Mélanger le tout, étaler sur un silpat et cuire à sec avec une ventilation à 160 °C pendant 10 minutes.

### 5. Réaliser l'huile de tagète

- 100 ml d'huile de pépins de raisin
- 50 g de feuilles de tagète comestibles.

Mixer le tout dans un blender et passer le tout dans une passette. Réserver au frais à l'abri de la lumière.

### 6. Réaliser un siphon

- 500 g de sirop de pochage
- 5 feuilles de gélatine
- Syphon

Chauffer le tout. Laisser refroidir. Et gazer à 3 cartouches.

## Dressage

Dans un cercle, disposer des petits morceaux de rhubarbe pochée pour réaliser un fond. Couvrir avec le crumble. Disposer les lamelles de rhubarbe crue. Mettre quelques pointes de vinaigre de pomme. Recouvrir avec le siphon du sirop de pochage. Entourer avec un mélange d'huile de tagète et de sirop de pochage. Disposer quelques feuilles de tagète. Déguster immédiatement.



© Thomas Demilly

# Empreinte Gourmandise essentielle

Il pratique une cuisine audacieuse, créative et axée sur le végétal. À Lambersart, Ismail Guerre-Genton a ouvert son restaurant Empreinte avec Inès, son épouse, en 2016.

Dans cet ancien café encore identifiable à l'étoile du brasseur qui culmine sur les verrières, ils ont créé un cocon à l'esprit brut, "un écrin décoré

comme une forêt, un sous-bois, où la lumière en clair-obscur vient seulement éclairer les assiettes", raconte Inès qui forme avec Ismail un duo complémentaire et complice.

Ces amoureux de nature et de cueillette ont su recréer une bulle de nature gourmande en pleine ville.

## Savourer le lâcher-prise



© Thomas Demilly

Entrer chez Empreinte, c'est vivre un moment de lâcher-prise. Ici, les menus se dévoilent une fois servis, un principe de découverte à l'aveugle qui est dans l'ADN du restaurant.

"Notre cuisine est basée sur la surprise, le plaisir, l'étonnement et la gourmandise. Elle est synonyme de retour à l'essentiel", explique Ismail. Cette cuisine très identitaire, à la fois instinctive et cérébrale, donne naissance à des plats surprenants aux saveurs tranchées. "Je travaille énormément les textures, les saveurs."

Une cuisine mature, en mouvement où l'acidité fait partie des fondamentaux grâce à des vinaigres et des fermentations devenus des incontournables.

## Ancrage local

Passé par l'Institut Paul Bocuse, puis chez Michel Bras, Emmanuel Renaut, Julien Gatillon et Christian Têtedoie, Ismail a ancré sa cuisine dans les Hauts-de-France. 90 à 95 % des produits sont issus de producteurs réputés pour leurs méthodes de culture respectueuses de l'environnement. Navet café vert & miso de fane, sous-bois d'automne et printemps garum, jus cryo, topinambour & soja végétal : ses menus sont le reflet d'une pensée culinaire à la fois canaille et gourmande.

---

"Une pensée  
culinaire  
à la fois canaille  
et gourmande."

---

[www.empreinterestaurant.com](http://www.empreinterestaurant.com)



© Thomas Demilly

# La recette d'Empreinte

## LIEU JAUNE ENRHUBARBÉ

Ismail Guerre-Genton met la rhubarbe dans tous ses états ! Cette recette marie la finesse du lieu jaune et le caractère affirmé de deux variétés de rhubarbe. Au programme, un gel, une sauce, une purée, des copeaux pour sublimer le légume de manière très audacieuse et inattendue.



© Juliette Wibault

## Préparation

pour 10 personnes

### 1. Lieu jaune

- 1 kg de lieu jaune
- 400 g d'eau
- 150 g de gros sel
- 10 cl de vin blanc
- 1 litre d'huile de pépins de raisin

Vider, habiller et lever les filets de lieu jaune. Enlever la peau. Désarêter. Conserver toutes les parures (arêtes comprises) de poisson.

Réaliser la saumure en mélangeant tous les ingrédients et faire chauffer jusqu'à dissolution du sel. Laisser refroidir. Saumurer les filets durant 3 min.

Étaler de fines tranches de rhubarbe sur un film alimentaire de la taille de la longueur du filet et enrouler. Laisser reposer pendant un à trois jours au frais. Puis portionner des morceaux de 100 g. Sur une poêle bien chaude, rôtir le filet de lieu en colorant la rhubarbe jusqu'à 42 °C à cœur.

### 2. Fumet de poisson

- Parures de lieu jaune
- Garniture aromatique
- Eau, vin blanc

Faire revenir les parures dans du beurre avec la garniture aromatique jusqu'à coloration. Déglacer au vin blanc. Mouiller à la hauteur. Filtrer et réduire du tiers.

### 3. Gel rhubarbe

- 5 pièces de rhubarbe
- 8 g d'agar agar

Tailler la rhubarbe en mirepoix sans l'éplucher. Passer à la centrifugeuse puis au chinois étamine.

Dans une casserole faire bouillir le jus de rhubarbe avec l'agar agar pendant 3 minutes. Refroidir et mixer.

### 4. Sauce

- 25 g de beurre
- 25 cl de fumet de poisson
- 50 cl de crème
- Sel et poivre

Crémer le fumet de poisson. Réduire d'un tiers. Infuser avec les peaux de rhubarbe et monter au beurre. Réassaisonner.

### 5. Huile de rhubarbe

- Peaux de rhubarbe
- 50 cl d'huile de pépins de raisin

Mixer l'huile neutre avec les peaux de rhubarbe, puis torréfier pendant 8 minutes à 70 °C.

### 6. Purée de rhubarbe

- 3 échalotes
- 3 pièces de rhubarbe

Eplucher et ciseler finement les échalotes, faire suer les échalotes et ajouter la rhubarbe préalablement épluchée et taillée en brunoise.

Laisser compoter doucement jusqu'à évaporation totale de l'eau de végétation. Assaisonner et réserver.

### 7. Copeaux de rhubarbe

- 1 pièce de rhubarbe

A l'aide d'une mandoline, tailler la rhubarbe épluchée dans sa longueur d'une épaisseur de 1 mm.

Retailer les bandes en biseaux puis laisser tremper dans une eau glacée durant 15 minutes.

Les égoutter et assaisonner avec l'huile de rhubarbe.

### 8. Dresser l'assiette

# Les Petits Charcot

## Une expérience inoubliable !

Au plus près de la nature, préparez-vous à une rencontre inoubliable avec les phoques...

Au départ de Saint Valery-sur-Somme, les bateaux Les Petits Charcot vous promettent une balade unique au cœur de la baie de Somme.

Des sourires émerveillés : les visages en disent long sur le bonheur ressenti après une heure de balade ! À l'origine de cette expérience, il y a la famille Forest.

Philippe, amoureux de la baie de Somme, ancien marin-pêcheur, a créé Les Bateaux de la Baie

il y a plus de 20 ans et les Petits Charcot il y a maintenant près de 8 ans. Accompagné de ses deux fils ainsi que ses deux nièces et d'une équipe fidèle à chaque saison, il propose différents bateaux pour une découverte complète de la baie de Somme : son histoire, son environnement, ses secrets et ses ambassadeurs : les phoques.

## Sensations fortes

Pour nous, ce sera une aventure avec Les Petits Charcot. Ces bateaux semi-rigides de 12 places\*, intimistes, confortables, offrent une expérience incroyable, proche de l'eau, instinctive et riche en sensations fortes.

Les cheveux au vent, à la même vitesse que les oiseaux, de l'air iodé plein les poumons, on est immédiatement subjugués par les paysages et la beauté de cet estuaire unique au monde et classé Grand Site de France, dont le capitaine nous dévoile toute la richesse.



## Rencontre émouvante avec la nature



La Pointe du Hourdel est en approche et ça y est, les voici... Petites têtes noires émergeant des flots, familles paressant langoureusement sur les bancs de sable : les phoques, des gris et des veaux-marins sont là, tout près. Le bateau ralentit, pas question de les déranger... Ils nous regardent paisiblement. En collaboration avec des associations nature locales et le Parc Naturel Marin, les Petits Charcot ont une approche pédagogique et respectueuse... Un moment magique, hors du temps, que cette communion avec ces animaux sauvages...



**Les Petits Charcot**

**Au départ du Quai Perrée (kiosque rouge)**

**80230 Saint-Valery-sur-Somme**

**Tarif : 1h : 39 € adultes/enfants à partir de 3 ans.**

**Info : [contact@lespetitscharcot.com](mailto:contact@lespetitscharcot.com)**

**Info SMS : 07 69 81 08 31**

**Réservations en ligne : [www.LesPetitsCharcots.com](http://www.LesPetitsCharcots.com)**



\* Afin de vous offrir le confort dans le respect de l'environnement, les moteurs des bateaux sont des moteurs low emission de dernière génération.

# Saint-Valery-sur-Somme Un belvédère sur la baie

PAR CLAIRE DE CRAENE

Elle a un charme fou, qui fait que l'on vient et l'on y revient sans jamais se lasser.  
Saint-Valery-sur-Somme, charmeuse, offre de multiples visages.  
Une âme maritime au bord des quais, un esprit médiéval en ville haute  
et tant d'idées d'évasion pour faire une vraie pause aux portes de la baie de Somme.

À Saint-Valery-sur-Somme, les bateaux de plaisance et de promenade ont remplacé les navires qui en faisaient autrefois l'un des plus grands ports de trafic de marchandises avant même Dieppe ou Calais. Devant l'entrepôt des sels, certains embarquent dans les wagons du célèbre Chemin de Fer de la baie Somme, d'autres optent pour les balades en bateau "Commandant Charcot" ou pour une découverte nature avec les guides de l'Association Rando-Nature.

# Flânerie dans le quartier des marins

ÉVASION



© Claire Decraene

L'entrepôt des sels date de 1736 et pouvait contenir 20 000 tonnes de sel. C'était le plus grand bâtiment de stockage du sel du Royaume de France au 18<sup>e</sup> siècle ! Il abrite aujourd'hui l'Office du tourisme, une salle de spectacle et de séminaires, un atrium et le restaurant Schorre. Hervé nous y attend pour une balade d'une heure à la découverte

des quartiers portuaires et maritimes. Avec lui, on plonge dans l'atmosphère maritime du "Courtgain" (peu de gain), le quartier des pêcheurs. On découvre les petites maisonnettes colorées en enfilade, les étroites venelles, l'architecture typique en damiers (pierre et silex) et les personnalités célèbres de la ville qui ont laissé leur noms aux rues (Prosper Ravin, etc.)





RENCONTRE

# Hervé, valéricain de coeur



© Claire Decraene

**H**ervé Bernard est guide depuis plus de 20 ans. Il connaît par cœur Saint-Valery-sur-Somme et la baie de Somme.

Pour profiter de ses mille et une anecdotes et sortir des sentiers battus, n'hésitez pas à réserver une visite via l'Office de tourisme de Saint-Valery-sur-Somme.

03 22 60 93 50

[www.tourisme-baiedesomme.fr](http://www.tourisme-baiedesomme.fr)

## Un certain art de vivre

ÉVASION



© Claire Decraene

**P**etite cité de 2 500 habitants, Saint-Valery-sur-Somme voit passer chaque année des dizaines de milliers de touristes charmés par son authenticité. La rue de la Ferté concentre une multitude de commerces, restaurants, boutiques de terroir, de décoration et de souvenirs... Les Valéricains, fiers de leurs habitations typiques, offrent aux promeneurs un cadre enchanteur. Couleurs pimpantes, décorations maritimes, dans certaines rues, on se croirait parfois dans un petit coin d'Islande. Les rares maisons en vente ne le restent pas bien longtemps !

“Couleurs pimpantes,  
décorations maritimes,  
on se croirait parfois  
dans un petit coin  
d'Islande.”

# CASINO

## DE CAYEUX

À 10 MINUTES DE SAINT-VALÉRY,  
LE CASINO DE CAYEUX-SUR-MER EST OUVERT 7J/7.



MACHINES À SOUS • ROULETTE ÉLECTRONIQUE • BLACK JACK  
RESTAURANT • DÎNERS SPECTACLES • DÎNERS À THÈMES  
BAR LOUNGE • CONCERTS • AMBIANCE PIANO BAR



Toutes les salles sont face mer.  
Parking gratuit réservé à notre clientèle.

### CASINO DE CAYEUX-SUR-MER

800 Boulevard du Général Sizaire • 80410 Cayeux-sur-Mer  
Tél. : 03 22 26 71 56

# Chez Anne-France, la maison du port

**A**u cœur d'une maison de pêcheur typique du 19<sup>e</sup> siècle, idéalement située sur le quai Lejoille, Anne-France Rouxel a créé une jolie chambre d'hôtes avec une vue incroyable sur le port et la mer. Baptisée la Maison du Port, cette maison respire la convivialité, dans un esprit brocante chic et maritime très affirmé.

idéal pour passer quelques jours en plein cœur de Saint-Valery-sur-Somme. Et vous êtes entre de bonnes mains pour dénicher les meilleures adresses du coin. Anne-France a travaillé dans le tourisme, a été guide nature et a créé La Sardine, une épicerie fine dédiée aux produits de la mer. Une ambassadrice !

Meubles de métiers, textiles naturels, beaux objets chinés, souvenirs de voyage : c'est un petit cocon

**La Maison du Port, 25 Quai Lejoille  
06 08 93 73 97.**



© Claire Decraene



© Claire Decraene



© Claire Decraene

APPARTEMENTS NEUFS À CUCQ

# VIVRE SUR LA CÔTE D'OPALE

OFFRE  
DE LANCEMENT  
EXCLUSIVE :  
VOS FRAIS DE NOTAIRE  
ET UN VÉLO  
ÉLECTRIQUE  
OFFERTS\*



\*Jusqu'au 31 mai



LE SAND

GRUPE  
**SOFIM**

GRUPE  
**LA MORINIE**  
PROMOTION

06 75 17 38 44

[WWW.GROUPE-SOFIM.COM](http://WWW.GROUPE-SOFIM.COM)

# La baie, magique écran classé



© Claire Decraene

La balade nous amène jusqu'au Calvaire des marins. Et c'est depuis ces hauteurs que l'on perçoit toute l'immensité et la beauté de cette baie ! 14 km en longueur, 70 km<sup>2</sup>, 7 000 ha d'un camaïeu de verts extraordinaires... les mollières, les "terres mouillées" se déploient devant nous.

À 3 km à vol d'oiseau, voilà Le Crotoy...

Les pirogues et bateaux qui naviguent semblent minuscules, comme les troupeaux de moutons des prés-salés...



© Claire Decraene

ÉVASION

## L'esprit médiéval

Direction les hauteurs par les quais. La place des Pilotes, le coin des Minteux, les tilleuls et les villas luxueuses datant du début du XX<sup>e</sup> siècle nous mènent vers la ville haute, en passant par la Porte de Nevers, l'église Saint-Martin et les tours Guillaume datant du XI<sup>e</sup> siècle. Entourée de remparts, la ville a gardé dans ce quartier son âme médiévale avec ses rues pavées et ses maisons à colombages. Les rues fleuries nous amènent naturellement vers un jardin poétique et inspirant : l'Herbarium des remparts et son fruticetum.

---

“Son âme médiévale  
avec ses rues pavées  
et ses maisons  
à colombages.”

---



© Claire Decraene

# EN BAIE DE SOMME



Côté Nature à Saint-Valery-sur-Somme  
Quelques appartements disponibles



Les Embruns - Le Crotoy  
Appartement T3 bis de 74 m<sup>2</sup> avec garage



Eric Decarne Immobilier

[contact@edim-immobilier.fr](mailto:contact@edim-immobilier.fr) • [www.edim-immobilier.fr](http://www.edim-immobilier.fr)

**03 22 31 79 59 • 06 62 06 19 33**



Villa Castille à Merlimont



Projet au Touquet...

**Autres programmes : Abbeville, Douai, Hesdigneul...**

# Frédérique, gardienne d'un trésor végétal



© Claire Decraene

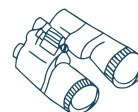
Elle veille depuis plus de 20 ans sur un petit paradis botanique, protégé par les remparts, sur l'emplacement d'un ancien jardin 18<sup>e</sup> des religieuses de l'Hôpital. Frédérique Fiore-Talieux est l'héritière de la pensée de Nicole Quiot et Marcel Bon, les créateurs de l'Herbarium des Remparts. Guide, jardinière, botaniste, elle entretient et protège des collections d'une richesse extraordinaire.

Sur trois terrasses et autour d'un pommier centenaire, s'épanouissent des plantes médicinales, alimentaires, aromatiques, anecdotiques ou ornementales. Des odeurs, des couleurs, de jolies maximes à lire un peu partout : cet endroit ressource, invite à la méditation, inspire et apaise.

36 rue Brandt, 80230 Saint-Valery-sur-Somme.  
Association Herbarium Saint-Valery-sur-Somme, 03.22.26.69.37.



## SORTIES NATURE PÉDESTRES



**1 Les phoques et la baie**  
Au départ du phare du Hourdel, venez découvrir la Baie de Somme et sa colonie de phoques. Observation à distance à l'aide d'une longue vue et découverte de leur mode de vie.  
Durée : 2h30 Distance : environ 4 km



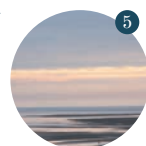
**2 Traversons la Baie**  
D'un côté à l'autre de la Baie, la traversée vous fera découvrir la faune et la flore des prés salés, les activités économiques et traditionnelles, l'histoire de Saint-Valery-sur-Somme.  
Durée : 3h00 Distance : environ 7 km



**3 Les Petits Explorateurs de la Baie**  
Cette sortie est conçue pour les plus petits (5 à 12 ans) ! Au programme: découverte de la vie enfouie et des trésors de la Baie.  
Durée : 2h Distance : environ 2 km



**4 Plein les Yeux ou Cœur de la Baie / Phoques et Oiseaux ou Fil des Marées**  
Au départ de la Maye, observation des phoques, des oiseaux au cœur de la réserve naturelle de la Baie de Somme. Nous proposons une balade à marée montante (PLY) et une autre à marée descendante.  
Durée : 2h30 Distance : environ 5 km



**5 Au Bout du Monde**  
Pour les amoureux de la randonnée, une grande boucle à l'embouchure de la Baie qui vous fera découvrir l'estuaire sous toutes ses formes dans un paysage lunaire. Il est conseillé d'emporter un pique-nique.  
Durée : 5h Distance : environ 10 km



**6 Le Hâble et ses Oiseaux**  
Découverte de la réserve ornithologique du Hâble d'Ault, au sud de la Baie de Somme. Présentation du site et de ses oiseaux mais aussi des falaises et des galets.  
Durée : 3h Distance : environ 4 km

Infos pratiques  
06 32 70 47 94

Rando-nature@wanadoo.fr

www.randonature-baiedesomme.com

# Land art en Flandre

PAR CLAIRE DEGRAENE



Ce sont des nids d'osier, des bulles végétales, des œuvres d'art étonnantes venues apporter beaucoup de poésie sur les monts des Flandres. Balade land art... au sommet !

Elles vous invitent à vous promener autrement sur la chaîne des monts des Flandres. Trois œuvres de land art ont été installées à Bailleul, Boeschève et Godewaersvelde. De formes sphériques, en saule, elles s'inspirent de la géologie et de la végétation des monts. « Imaginées par un cabinet d'artistes flamands,

*Bowerbird Collective, grâce à un programme Interreg, ces structures ont permis d'ouvrir de nouveaux circuits de randonnée », précise Fabien Janssen, le directeur de l'Office de tourisme. Des lieux pour pique-niquer, s'amuser, rêver et tailler la route le sourire aux lèvres.*

## Le labyrinthe 3D

INSPIRATION



© ML PICQUE



© Claire Decraene

---

“Un panorama  
extraordinaire.”

---

Elle semble avoir atterri à Boeschève, sur ce chemin des Loups tel un OVNI. Cette immense sphère de saule mordorée s'inspire des micro-organismes marins. Leur sédimentation, il y a bien longtemps, a permis la formation du grès ferrugineux qui recouvre les monts des Flandres. En contrebas, le moulin de Boeschève et au loin le moulin de Cassel. Un panorama extraordinaire.



# La fleur échappée

Elle est plutôt rare cette Fritillaire Pintade, jolie fleur rencontrée par le designer Wolfgang Bregentzer au cœur de la nature préservée du Conservatoire botanique national de Bailleul, sur le GR 128. Elle lui a inspiré cette plateforme observatoire posée au milieu d'un pâturage. A l'intérieur le saule crée un univers hors du temps où la lumière fait des percées, illuminant parfois quelques feuilles de saule vivace replanté pour créer de la vie.



© Claire Decraene



© Claire Decraene

INSPIRATION

## L'Observatoire caché

Sur le Mont des Cats, cette structure se mérite ! Au cœur d'un bois, l'Observatoire caché se compose de deux sphères. Dans cette ancienne carrière de sable, l'endroit offre un surplomb où la plus haute est perchée... Pour la rejoindre, il vous faudra grimper ! Une pause amusante le long de la balade des Katts, derrière la houblonnière bio (accès par la route de Méteren).

**Accessible cet été. Toutes les infos, localisation et idées de balades sur [www.coeurdeflandre.fr](http://www.coeurdeflandre.fr)**

---

“Une pause amusante le long de la balade des Katts.”

---



© Claire Decraene



## RÉALISONS VOS PROJETS D'AMÉNAGEMENT EXTÉRIEUR

RETROUVEZ LES DERNIÈRES TENDANCES CARRELAGE  
DANS NOTRE SHOWROOM.



**ROQUETOIRE**  
2360 rue d'Aire  
03 21 39 00 98

# MILBLÉD-WIMEZ

**DEPUIS 1946**

[www.milbled-wimez.com](http://www.milbled-wimez.com)

**Spécialiste en carrelage depuis 1946**

**+ DE 1 500M<sup>2</sup> DE SHOWROOM INTÉRIEUR ET EXTÉRIEUR**



# Terrasses : éloge des plaisirs frais et ensoleillés

PAR ÉMILIE DEBLOCK

Souvent, à l'arrivée des beaux jours, renaît le désir de profiter de son extérieur, de savourer les premiers rayons printaniers et de se prélasser en toute quiétude...

Ainsi, c'est sur la terrasse que l'on se retrouve seul ou à plusieurs, pour de grandes occasions ou des envies passagères.

Du choix du sol, jusqu'à celui des ombrages, la terrasse nous ressemble et incite à mettre le nez dehors, jouer avec la lumière pour s'abriter de la chaleur et moduler à souhait ce petit univers.

Avec l'augmentation des températures et des épisodes caniculaires, les voiles, pergolas et parasols s'accompagnent d'une recherche de fraîcheur, le spa, idéal pour se détendre, comme un poisson dans l'eau...

Nul doute désormais : l'extérieur concentre le soin et l'attention accordés à notre intérieur, avec en bonus, le bonheur du soleil, de la lumière et de l'air frais !



piscine&jardin  
source de bien-être



#### LILLE

5 rue du Frênelet  
59650 Villeneuve d'Ascq

#### LE TOUQUET

115 rue de Metz  
62520 Le Touquet Paris-Plage

#### ARRAS

18 rue Pierre et Marie Curie  
62161 Duisans



Piscine & Jardin, les plus grands showrooms  
bien-être des Hauts de France !

Plus de 30 ans d'expérience,  
des centaines de réalisations dans la région !

[www.piscineetjardin.com](http://www.piscineetjardin.com)

# Des sols aux accents de liberté

Les revêtements de sol, seconde peau de l'intérieur, façonnent les extérieurs avec convivialité et donnent le ton à l'univers de la terrasse. Les envies évoluent vers de nouveaux design : l'épure du carrelage et des tons monochromes, les matériaux emblématiques d'un univers minéral où la végétation dicte les lois. Autant dans le choix des couleurs que dans celui de la texture ou du relief, nos terrasses évoquent le retour du beau temps et nous invitent à nous connecter aux éléments fondamentaux de la nature.

---

“Dehors, de l'autre  
côté des murs,  
proportions  
et folie des grandeurs  
s'associent !”

---



Collection Cronos © Gres Aragon © Tile of Spain

# Carreaux sans frontière

Apprécié côté séjour, côté cuisine ou sur la terrasse, reconnu pour ses nombreuses propriétés, sa facilité d'entretien et ses finitions lisses, le carrelage offre un charme véritable en intérieur comme en extérieur...

## Étendue paradisiaque



© BoConcept

La terrasse et le jardin sont des espaces de vie presque comme un autre du printemps jusqu'à la fin de l'été.

De plus en plus, nous concevons notre extérieur à l'image de notre intérieur. Imitation du bois, du veinage du marbre, de la pierre naturelle, le carrelage procure une sensation d'étendue presque infinie où se rencontrent la sobriété de la matière et la finesse des joints. Des carreaux aux coloris variés et une grande expressivité qui se prolonge d'un lieu à l'autre, du salon à la terrasse.

À savoir également : certains carrelages ont la particularité d'être antidérapants, un atout indéniable pour marcher pieds nus, en bordure de piscine...

DÉCO

## Terrain de jeu géométrique



Collection Pietra Antica © Realonda © Tile of Spain

En taille XXL, les grands carreaux dessinent une géométrie quasi parfaite et agrandissent les surfaces. Le plus souvent carré ou rectangulaire, le carrelage prend des formes étonnantes et bouleverse les habitudes et les assemblages.

Pour ce faire, les fabricants rusent d'inventivité et conçoivent des modèles aux formats octogonaux ou multiformats, ainsi que des motifs dynamiques imprégnés des mouvements de la nature, telles les vibrations incertaines de l'eau à sa surface...

# Pureté monochrome, beauté préservée

La tendance monochrome ne se cantonne pas à l'intérieur. Une seule et même teinte vibre de simplicité sur les terrasses unies, pour des étendues toujours plus remarquables et une large variété de matériaux.

## Touche chaleureuse



© Cassina

La terrasse copie aussi les teintes organiques et colorées avec caractère. Le terracotta, semblable à une terre rouge, inspire une

ambiance accueillante et se marie avec des plantes, des textiles verts ou quelques notes blanches ou beiges.

DÉCO

## Tout en harmonie

Avec son style contemporain, la terrasse monochrome épure l'atmosphère et compose un tout unique et harmonieux sur lequel se détache le mobilier. Les matériaux, dont le grès cérame prennent des allures modernes avec du gris clair ou des coloris neutres et lumineux, dont le blanc ou le beige. Le béton imprimé, star des terrasses, inclut des motifs décoratifs et apporte un cachet certain aux extérieurs. Ainsi, bien que minimaliste, la matière se décline et revêt des aspects différents, d'une surface granuleuse à une esthétique lisse et soignée.

---

“Des murs au sol,  
tout est uniforme.”

---



Collection Sublime © Ceramiche Refin

# NOUVEAU À ETAPLES-SUR-MER



LA SALICORNE À ETAPLES-SUR-MER  
Terrasses, balcons et parkings  
Proche des commodités et du centre-ville



**OFFRE DE LANCEMENT :**  
À partir de 184 000 €\*



[WWW.EDOUARDDENIS-IMMOBILIER.COM](http://WWW.EDOUARDDENIS-IMMOBILIER.COM)

0 800 950 750

\* Sur le lot 1105, appartement 2 pièces de 40 m<sup>2</sup>



# Et la nature reprend ses droits

Dehors, c'est un appel au monde végétal, une envie de renouer avec la nature sauvage. Les terrasses naturelles s'inscrivent dans une tendance écologique, durable et authentique.

## De la roche à la pierre

La pierre reconstituée ou naturelle souligne la beauté de la flore avec poésie. Ardoise, granit, marbre, pierre calcaire possèdent tous une forme, un grain et une irrégularité caractéristiques de la matière ; une coupe aléatoire, dont il faut ensuite assembler les

pièces à la manière d'un puzzle géant ou adoucir les finitions pour un résultat net. L'aspect brut séduit lors de la création d'une terrasse zen et nous projette au sein d'un décor immersif, un ailleurs rassurant, loin de nos vies quotidiennes.



© Dedon

---

“Souligner avec poésie  
toute la beauté de la flore.”

---

# BERCK

## Côte d'Opale

Appartements  
du 2 au 4 pièces  
à partir de  
174 000€ TTC\*



DÉCOUVREZ OXYGÈNE

DÉMARRAGE DES TRAVAUX  
RÉSIDENCE OXYGÈNE



— On prend un bain de soleil.  
Nexity vous invite à l'appel du grand air,  
découvrez la résidence "Oxygène", à Berck.

**POUR INVESTIR**  
Pack  
meublé  
offert\* !

**POUR HABITER**  
Jusqu'à  
**8 000€\***  
de remise !

[nexity.fr](https://www.nexity.fr)

# 0800 484 746

SERVICE ET APPEL GRATUITS



La vie ensemble



une offre Nexity

SAS MAISONS VILLAGES PROGRAMMES - SAS au capital de 150000€ 25 allée Vauban CS 50068 La Madeleine CEDEX. \*Prix en TVA 20% au 24 avril 2023 -  
Appartement 2 pièces - lot 1007 - sous réserve de stock disponible. Documents et illustrations non contractuels. Illustrateur : VERTEX. Architecte : COAST ARCHITECTURE. Avril 2023.  
\* voir conditions auprès de votre conseiller.

# La poésie de l'ombre et du soleil

Protections solaires indispensables lors des fortes chaleurs, les ombrages sont des équipements pratiques pour nos extérieurs, mais aussi de véritables atouts décoratifs. Constructions en dur comme les pergolas, ou installations modulables comme les toiles et les voilages, les possibilités et les choix se multiplient pour rendre nos extérieurs uniques. Et s'ils favorisent la fraîcheur, les ombrages créent également une ambiance cocooning dans le jardin, un havre de paix et d'intimité, à l'abri des regards du voisinage... Voilà ce qui donne envie de s'y détendre du lever au coucher du soleil...



© Brustor

# De la lumière à l'ombre, ils nous protègent...

Des terrasses exposées à la douceur du soleil, certes.  
Mais également aux rayons ultraviolets dangereux pour notre santé...  
Heureusement, plusieurs solutions se présentent à nous  
pour aménager à souhait des espaces entre ombre et lumière !

## Fière et imposante

C'est tout l'avantage du parasol : celui d'offrir une ombre franche, qui ne vacille pas ou très peu lorsque le vent frappe contre la toile. Solidement ancré au sol, le parasol déporté ne fléchit pas face aux bourrasques. Les modèles de toutes

tailles s'adaptent aux besoins et se révèlent indispensables pour abriter une table au moment d'un repas familial, le tout, sans dénaturer l'atmosphère. Et pour profiter du soleil tant apprécié, il suffit de décaler sa chaise ou son transat de quelques centimètres...



Parasol déporté Mistral © Belveo

---

“Un carré d'ombre épouse  
le périmètre d'une table.”

---

## Fière et imposante

Le parasol s'intègre naturellement sur un balcon, comme dans un jardin. Il habille une terrasse et sa toile ponctue le décor d'une touche blanche ou vive suspendue dans le vide. Sous sa protection, le mobilier outdoor se déploie dans une ombre apaisante et incite à prendre du repos. La végétation alentour intervient dès lors que les feuilles d'un arbre laissent passer quelques rayons isolés.

# Dompter le soleil



Un doux rayon trace au sol des lignes droites et parallèles... Plus reposant pour les yeux, moins agressif pour la peau, l'extension permet de profiter des heures ensoleillées.

© Ethimo

Lorsque les températures s'élèvent, se prémunir d'une forte chaleur devient vite essentiel. Pourtant, occulter entièrement la présence du soleil par une ombre directe peut se révéler décevant. Ainsi, les lames de certaines installations peuvent être une

solution pour ne laisser passer qu'un faible filet de lumière. À peine atténuée, la chaleur ne disparaît pas totalement et l'astre du jour se voit dompté par des inventions humaines, ingénieuses et décoratives.

“Projection d'ombre et de lumière..”

▼ CHEMINÉES & POÊLES

▼ CARRELAGES & PIERRES

▼ BAINS & BIEN-ÊTRE

**RIGAIL**  
RÉVÉLATEUR D'AMBIANCE



Partenaire de votre bien-être



[www.rigail.fr](http://www.rigail.fr)

Du lundi au samedi 8h à 12h et 14h à 18h30

Route de Desvres - ST MARTIN-BOULOGNE

Tél. 03 21 99 23 21

# Petit univers cocooning abrité du soleil

Un repli cosy et désirable...  
Qui a dit qu'il fallait forcément se situer entre quatre murs pour se sentir bien chez soi ? En plus de protéger de la chaleur, des intempéries, des UV, les ombrages privilégient l'intimité et procurent un véritable sentiment de plénitude, de liberté et de bien-être.

## Cachet méditerranéen

Le sud nous inspire de belles tendances gorgées de soleil. Les matériaux naturels, dont les cannisses éveillent des souvenirs de vacances méditerranéennes. Fixés sur les pergolas, ils offrent leur ombrage naturel et s'harmonisent volontiers avec un mur ou un sol en pierres, des couleurs beiges et neutres.

Autre possibilité pour un extérieur connecté à la nature : une couverture végétale composée de plantes grimpantes. Chèvrefeuilles, jasmins ou rosiers embaument l'air d'une senteur fleurie...

---

“Des souvenirs de vacances méditerranéennes.”

---



© Sunbrella

DÉCO

## S'ouvrir au soleil



© Brutor

Avec ses lames orientables, elle fait de l'ombre aux parasols... la pergola bioclimatique !

Son allure moderne, son design épuré valorisent les plus belles terrasses. Installée au bord d'une piscine, elle bénéficie de la fraîcheur de l'eau et

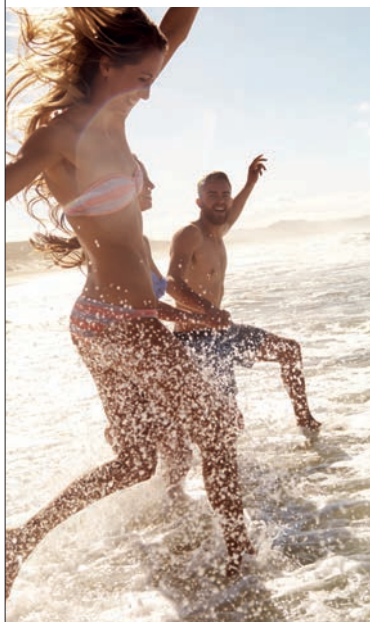
d'une vision idyllique sur le bassin bleu-turquoise. Personnalisable et utilisable toute l'année, elle permet de ventiler l'espace grâce à son toit fixe ou motorisé. À l'intérieur, elle peut tout autant abriter une voiture, qu'un salon de jardin...

# NOUVEAU À BERCK-SUR-MER

# REFLETS D'ECUME



Découvrez le charme d'une demeure authentique à quelques pas de la plage

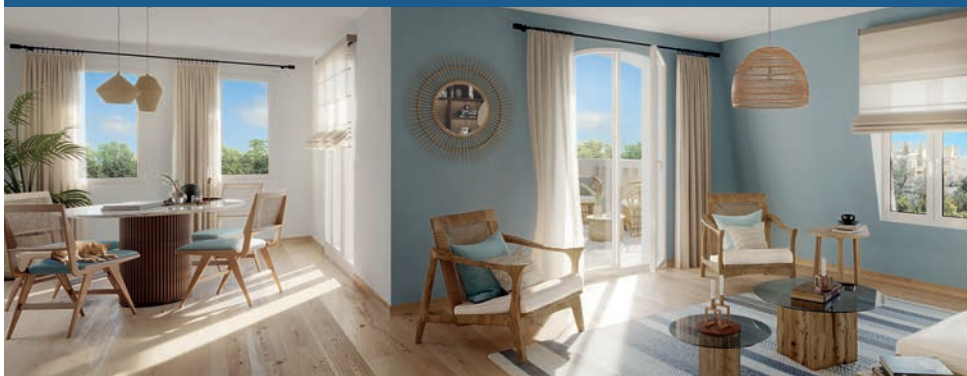
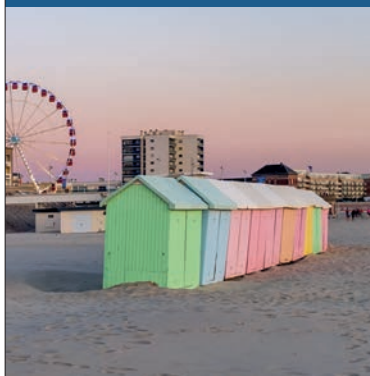


À BERCK-PLAGE,  
À PROXIMITÉ  
DES COMMERCES  
ET DU FRONT DE MER

Lancement commercial



Mettez le cap sur de nouvelles sensations de confort !  
**APPARTEMENTS DU 2 AU 4 PIÈCES AVEC CABINE\***  
Balcon, loggia ou terrasse\* - Parking privé sécurisé - Prestations soignées



ESPACE DE VENTE : VINCI Immobilier - 213, boulevard de Turin - 59777 EURALILLE

INFORMATIONS : **03 67 14 28 17**  
(PRIX D'UN APPEL LOCAL)

[www.vinci-immobilier.com](http://www.vinci-immobilier.com)

Scannez-moi  
pour recevoir  
la brochure



  
**REFLETS  
D'ECUME**  
BERCK-SUR-MER

\*Selon plan et dans la limite du stock disponible. VINCI Immobilier Nord Est - Siren 830 854 071 RCS Nanterre - SNC au Capital Social de 10 000,00 € - Siret 830 854 071 00016 - 2313 boulevard de La Défense, 92000 NANTERRE. Immatriculation ORIAS N°130 06 782. Les illustrations de résidence présentées ne sont pas contractuelles et sont une libre interprétation du projet élaboré par l'artiste. Les caractéristiques présentées dans ce document ne sont pas définitives et sont susceptibles d'être modifiées en fonction des contraintes techniques, financières, administratives ou réglementaires imposées à VINCI Immobilier notamment lors de l'instruction des autorisations de construire. Ces caractéristiques n'entrent donc pas dans le champ contractuel. Les plans et propositions d'agencement sont figurés à titre d'exemple : les logements sont vendus et livrés non aménagés et non meublés. Document non contractuel.





## Ambiance festive

Grâce à une structure légère, facile à monter et à démonter, la tonnelle prend place au moment des mariages, soirées, garden party, ou simplement pour profiter de sa terrasse. D'un design élégant et romantique,

elle réunit les convives derrière ses voilages et ses rideaux. Elle permet d'aménager du mobilier de jardin, et d'y déplacer par exemple une table pour profiter d'un repas à l'ombre aux heures d'exposition les plus chaudes.



Tonnelle Omelya © Hespéride

---

“Une installation éphémère  
et saisonnière.”

---

## Dans l'attente des vacances

DÉCO



Billy Joe Bell © Autentic

**N**ul besoin d'aller très loin pour découvrir ou redécouvrir le plaisir d'un abri en pleine nature. Ombrage par excellence, la tente souligne un effet intérieur/extérieur, un cocon d'intimité privilégié, une toile que l'on ouvre ou

que l'on ferme en fonction de nos envies et que l'on peut aménager de différentes façons. Lieu de repos pour dormir à la belle étoile, certes, mais aussi moments conviviaux le temps d'une soirée ou, pourquoi pas, d'un été.

# LE CARRÉ *des Sonates*

Une note de nature

Avant première à Ste Cécile Plage



*Rencontrons-nous  
et échangeons ensemble sur votre projet !*

**NOUVELLE RÉSIDENCE**  
**Appartements neufs du T2 au T4.**

Rendez-vous à la résidence le Center n°15,  
Boulevard des Avocettes - St Cécile.

**12 mai** & **13 mai**  
**14h-19h30** & **09h-18h**



Plus d'infos sur la page  
Facebook de l'événement

Contactez notre expert : Morgan Velghe  
07 60 48 09 39 - [morgan.velghe@tisserin-promotion.com](mailto:morgan.velghe@tisserin-promotion.com)

 **Tisserin PROMOTION**  
[www.tisserin-promotion.com](http://www.tisserin-promotion.com)



# Hélianthe

Dunkerque – Grand Large

Découvrez en avant-première la future résidence Hélianthe en harmonie avec l'environnement

Prenant racine au cœur d'un jardin arboré à quelques pas de la plage de Malo-les-Bains à Dunkerque, la future résidence Hélianthe propose des appartements du Studio au 5 Pièces en duplex répondant aux nouvelles normes environnementales.



**APPARTEMENTS**  
DU STUDIO AU  
5 PIÈCES DUPLEX



**03 20 12 18 88**

[www.helianthe-dunkerque.fr](http://www.helianthe-dunkerque.fr)

 **SOGEPROM-PROJECTIM**  
GRUPE SOCIETE GENERALE

**spie batignolles**

/immobilier

