

VISITE

OPALE & FLANDRE

Art de vivre en Côte d'Opale & Flandre

DÉCORATION

Des écrins
de verdure
inspirants

ÉVASION

Sorties & escapades
pour savourer
l'été indien

**GRAND LANCEMENT COMMERCIAL
LE 16 SEPTEMBRE**
9 Quai Jeanne d'Arc, 80 230 Saint-Valery-sur-Somme



VOTRE NOUVELLE ADRESSE EN BAIE DE SOMME
Maisons et appartements neufs à Saint-Valery-sur-Somme

- **Maisons T3 et T4** avec jardin, garage ou carport
- **Appartements** lumineux, du **T2** au **T4** avec balcons ou terrasses
- Situation exceptionnelle, à 500 mètres du port de plaisance et des commerces
- Environnement calme et verdoyant

EN SAVOIR +



03 59 61 37 97
stvalery.immo

UNE CO-PROMOTION

NACARAT &



L'intelligence émotionnelle

J'avoue. J'ai cédé aux sirènes Chat GPT. Je lui ai demandé s'il avait, dans les labyrinthes massifs de ses volumes de données, des informations sur l'été indien sur la côte d'Opale.

Il m'a répondu bien sûr. Qu'il n'avait pas, je cite "*d'informations précises sur des événements ou des phénomènes spécifiques liés à un « été indien » dans cette région à cette époque*" et qu'il m'encourageait "*à rechercher des sources locales ou récentes pour obtenir des informations à jour sur ce sujet.*" (Merci, c'est ce que nous avons fait).

Ouf. Aussi puissante que soit cette Intelligence Artificielle, elle ne sait pas (encore) apprécier totalement la subtilité de cette saison intermédiaire sur la côte d'Opale. Mais elle est tout à fait capable d'ironiser sur cette incapacité à "*saisir les nuances émotionnelles cachées derrière un simple terme météorologique...*"

Tout cela pour vous dire quoi ? Que rien ne remplacera jamais l'intelligence émotionnelle et la réalité des expériences authentiques et réellement vécues. Si l'été indien n'existe pas vraiment sur la Côte d'Opale pour l'IA, nous savons chez Visite Opale qu'il est synonyme d'un peu de nostalgie et de romantisme, de promenades sur la plage, des couchers de soleil flamboyant, de températures douces, de week-ends prolongés (si possible) et de jolis projets de rentrée. C'est tout ce que nous avons, avec beaucoup de chaleur humaine, mis dans ces pages.

Que ce numéro vous garde l'envie de développer votre intelligence émotionnelle !

Bonne rentrée
et bonne lecture,
Claire Decraene



piscine&jardin
source de bien-être



LILLE

5 rue du Frênelet
59650 Villeneuve d'Ascq

LE TOUQUET

115 rue de Metz
62520 Le Touquet Paris-Plage

ARRAS

18 rue Pierre et Marie Curie
62161 Duisans



**Piscine & Jardin, les plus grands showrooms
bien-être des Hauts de France !**

**Plus de 30 ans d'expérience,
des centaines de réalisations dans la région !**

www.piscineetjardin.com



© Olivier Bailly

Sommaire

N°58 SEPTEMBRE 2023

07. Ça bouge :
On fait quoi en région
Opale/Flandre
13. Culture :
Triennale
Art & Industrie
15. Évasion :
Sorties et escapades
pour profiter
de l'été indien
31. Décoration extérieure :
Des écrans
de verdure
inspirants
41. Déco :
Le théâtre
des décors muraux



Pays d'origine du papier : Allemagne
Taux de fibres recyclées : 0%
Certification : 100% PEFC
Ptot (Eutrophisation) : 0,020 kg/t

Magazine gratuit édité par Visite Editions - Dépot légal à parution : N° ISSN En cours Tirage moyen : 40 000 EXEMPLAIRES Document non contractuel. Sous réserve d'erreur typographique ou de vente. Les annonceurs sont responsables de leur publication. Toute reproduction, même partielle, par quelque procédé que ce soit, des pages, images ou textes publiés est strictement interdite.

Directrice de publication : Barbara BERRET - **Service commercial :** Choukri CHAIEB & Louise HAMAIDE

Rédaction : Claire DECRAENE & Coline LOURME - **Direction Artistique :** Marion PERRET-GENTIL - **Graphisme :** Louise DYBIZBANSKI - **Diffusion :** Tony BOUQUILLON & Benjamin SENAIVE - **Photo de couverture :** © DR - **Imprimerie :** Imprimerie MORDACQ - Visite Editions - S.A.R.L. au capital social de 100 000 € - PARC EUROPE - ESPACE EUROPE - 340/4 Avenue de la Marne - Batiment E - 59700 MARCQ EN BARCEUL - Tél : 03 28 33 89 00 - Fax : 03 28 33 89 01 - Ayant pour gérante Barbara BERRET. Principaux associés : METIVE.

Envoyez-nous vos communiqués de presse avec vos actualités et photos de vos nouveautés sur redaction@visitedeco.com ou redaction@visite-immo.com.

Retrouvez-nous sur : www.visitedeco.com / www.lirevisite.com

contact@lirevisite.fr • 03 28 33 89 00

STORES - PERGOLAS - PARASOLS



LILLE - PARIS - LE TOUQUET

Guermonprez conseille & installe depuis 1960

www.guermonprez.com

 **GUERMONPREZ**
stores & fermetures

LILLE

3, rue Théodore Monod - 59370 MONS EN BARCEUL - 03 20 42 19 20

LE TOUQUET

7 Rue du Port - 62630 ÉTAPLES - 03 21 09 69 27

PARIS Rive droite

25, rue Saint-Sébastien - 75011 PARIS - 01 43 57 99 10

PARIS Rive gauche

62, rue de Bellechasse - 75007 PARIS - 01 43 57 99 10

VISITE



© Manon Herdier

Plongée épicurienne à Montreuil-sur-Mer

Pour les Journées du Patrimoine, une visite étonnante au cœur des caves et des souterrains de la ville est proposée par l'Office de Tourisme de Montreuil-sur-Mer. Les guides vous ouvrent les portes d'endroits mystérieux habituellement fermés au public. Une cave en amenant une autre, Jean-Benoît, caviste à Montreuil-sur-Mer, vous attendra pour une dégustation des bouteilles dont il a le secret !

Gratuit, samedi et dimanche 16 et 17 septembre à 11h. Jauge limitée, réservation conseillée : 03 21 06 04 27 ou accueil@destinationmontreuilsurmer.com

OUVERTURE



© Tourisme en Pays de Saint-Omer

Redécouvrir L'Ascenseur à Bateaux

L'Ascenseur à Bateaux des Fontinettes a enfin ouvert ses portes à la visite. Grâce à lui, des péniches de 350 tonnes franchissaient autrefois la vallée de l'Aa. En friche depuis 2017, cet ouvrage d'art unique en France a été entièrement repensé en centre d'interprétation. à voir : l'ancienne forge transformée en espace d'accueil et exposition de machines anciennes, un espace d'exposition sur l'histoire de l'ascenseur et des voies navigables, des maquettes manipulables et la salle des machines. La péniche Suzel présente la vie des mariniers et l'histoire des ascenseurs à bateaux à travers le monde.

Tarifs spéciaux jusqu'au 17 septembre et événements spécifiques aux Journées du Patrimoine ! www.tourisme-saintomer.com

NEWS

NOUVEAUTÉ



© OT Terre des Deux Caps

Chasse aux trésors à Wissant

L'Office de Tourisme de Wissant s'est associé à Totemus pour vous proposer une nouvelle chasse au trésor connectée gratuite. Cette nouveauté de l'été reste une activité particulièrement agréable en ce moment. Il suffit de télécharger l'application et de commencer l'aventure au niveau de la place de la Mairie de Wissant pour visiter le village, connaître son histoire et découvrir ses curiosités à son rythme.

Dispo sur l'App Store et sur Google Play, 7/7j et 24/24h. www.totemus.be

INSOLITE



© Dédales d'Opale

Nocturne de l'horreur

Envie de frissonner ? Le labyrinthe Dédales d'Opale à Wissant organise le 16 septembre une nocturne de l'horreur. Profitez des activités, et dès que le feu d'artifices commence, vers 20h les monstres et les zombies débarquent ! Saurez-vous leur échapper au cœur des 3,5 ha de maïs ?

Réservation conseillée et activité déconseillée aux - de 12 ans. 07 88 44 66 71, www.dedalesdopale.com

TOURISME

Cité de la Bière : la Flandre a toutes ses chances !

La Flandre est en finale avec le territoire de la Pévèle (au sud de Lille), pour accueillir la future Cité de la Bière sur le site de la friche Nordlys à Bailleul. « Le jury final devrait se réunir à la fin du mois de septembre avec une décision dans les semaines suivantes », confirme Fabien Janssen, le directeur de l'Office de Tourisme du Coeur de Flandre. Les atouts du territoire ? Être le berceau de certaines des bières les plus appréciées du monde (La Bracine Triple de la Brasserie du Pays Flamand vient d'ailleurs d'être élue meilleure bière triple du monde) ; accueillir un tissu économique riche d'activités en lien avec la bière et bien sûr savoir fédérer les énergies ! On croise les doigts.

En attendant, profitez du programme « Destination Houblon » (visites de brasseries, explorations à vélo, dégustations) et du Festival International de la Bière Artisanale les 23 et 24 septembre à Sainte-Marie-Cappel.

Toutes les infos sur www.coeurdeflandre.fr



© OT Coeur de Flandre

22 au **24** 2023
Septembre

10h à **19h**

100 Exposants

SAINT-OMER
SCENEO - LONGUENESSE

SALON
HABITAT
& DÉCO

IMMOBILIER
CONSTRUCTION
AMÉNAGEMENT
DÉCORATION

Emmanuelle Rivassoux
Présente 2 jours
Samedi et Dimanche
Architecte d'Intérieur
et Décoratrice

Entrée Gratuite
06 67 98 30 26
www.salon-habitat-stomer.com

NATURE



© Adeline Dormard

World Clean Up Day

Il n'y a pas que les Journées du Patrimoine le 16 septembre. Il y a aussi le World Clean Up Day. Cette journée mondiale de nettoyage de la nature n'a rien de juste symbolique puisqu'elle a permis l'année dernière de ramasser en France 1002 tonnes de déchets sauvages dans la nature ! Vous voulez participer ? Rendez-vous sur le site worldcleanupday.fr, la carte vous permettra de vous inscrire à un événement près de chez vous (Dunkerque, Calais, Hardelot, etc.)

www.worldcleanupday.fr

GASTRONOMIE



© DR

Baie de Somme gourmande

L'Association Baie de Somme 0 Carbone organise le mercredi 13 septembre sa fête de la gastronomie. Un collectif de chefs vous concocte un buffet 100 % local - hure, vive, agneau, gâteau battu etc. - dont l'achat permettra de soutenir les actions de cette association qui œuvre depuis 2009 pour un tourisme raisonné et responsable. Elle est composée d'une cinquantaine de membres (chefs, producteurs, hébergeurs, etc.)

RDV Digue du Bassin de Chasse au Crotoy et menu en prévente sur le site : www.baiedesomme-zero carbone.org

PATRIMOINE

Journées du Patrimoine : 40 ans !

Les Journées du Patrimoine fêtent quatre décennies d'incroyables visites. Elles auront lieu cette année le week-end des 16 et 17 septembre. Tout le programme est disponible sur le site (cartographie en ligne) : www.journeesdupatrimoine.culture.gouv.fr/

DÉCO



Bienvenue "Chez Vous"

On va les suivre ! Deux amoureux de déco vintage et d'objets d'antan (implantés à Saint-Omer) viennent de lancer un concept de "chine" plutôt inédit. "Chez Vous", c'est, sur Instagram et Facebook, des univers vintage immortalisés en une seule photo. Mobilier, luminaire, déco, vaisselle, craquez, achetez et c'est envoyé. Premier univers : "Chez Jean" !

À suivre sur Instagram [@chezvous_laboutique](https://www.instagram.com/chezvous_laboutique) et sur facebook

LOISIRS



© SDMBdS GLP

L'Aquaclub de Belle Dune réouvert

Après environ 3 ans de travaux et un chantier à 14,5 millions d'euros, l'Aquaclub de Belle Dune a rouvert ses portes à la mi-juillet. Parmi les nouveautés outre la restauration du complexe, la création d'un grand bassin de nage d'une longueur de 25 mètres. Le parc aquatique sera complété pour l'automne d'une salle wellness et fitness, ainsi qu'une salle de séminaires et d'une offre de restauration.

www.baiedesomme.fr et 03 22 23 73 00

SALON

Le Salon de l'Habitat de Calais

Le Salon de l'Habitat de Calais, c'est le rendez-vous des inspirations et des tendances Habitat et Immo à ne pas manquer ! Ameublement, architectes, chauffage, constructeurs, cuisinistes, décoration, énergies renouvelables, fermetures, isolation, menuiserie, paysagiste, rénovation, conseillers en financements, toitures, etc. : plus de 60 professionnels seront à votre écoute et sauront vous conseiller. Changer une fenêtre ou faire bâtir la maison de vos rêves ? Repenser les espaces et l'aménagement intérieur de votre habitat ? Partez à la conquête de nouvelles idées pour rendre votre habitat plus confortable, plus fonctionnel. Jouez avec la roue aux cadeaux Radio6 et gagnez plus de 5 000 € de cadeaux ! De nombreuses animations gratuites tel que des sculptures sur ballon pour enfants, magicien, présence d'un commissaire priseur pour estimer vos objets de valeur et espace restauration.

**RDV le samedi 30 septembre
et dimanche 1^{er} octobre 2023
au Forum Gambetta. De 10h à 19h.
Entrée gratuite. www.salonshabitat-coteo.fr**



**2 JOURS DE FOLIE
À PRIX SALON !!!**

**CONSTRUIRE
RÉNOVER
FINANCER
AMÉNAGER**

Logo: Région Calais
Logo: RADIO6
Logo: opalenews.com
Logo: BFM GRAND LITTORAL
Logo: BigMat
Logo: S.T.B. CENTRAKOR
Don plus que de la terre!

BON PLAN



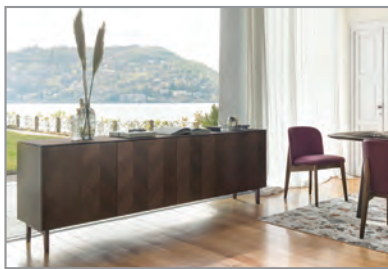
© OT terre des Deux Caps

Le sentier des Crans, la falaise sauvage au nord d'Ambleteuse

Cette randonnée de 12,9 km court sur la façade ouest du Cap Gris-Nez. Au départ de la Maison du Site des Deux-Caps à Audinghen, vous passez devant la Batterie Todt avant de vous engager dans un chemin agricole.

La campagne offre déjà une vue sur la mer et ses couleurs d'opale. En amont du village, depuis Floringzelle, on aperçoit le Cap Blanc-Nez qui enserme la baie. Près du phare du Gris-Nez, vous descendez ensuite sur le sentier du littoral qui compte plusieurs crans : le cran des Sillers, le cran aux Œufs, le cran Poulet... Ces entailles creusées dans la falaise rendent la côte sauvage et le sentier accidenté. Continuez sur la falaise jusqu'à Audresselles puis rattrapez la Vélomaritime®. La balade se termine dans le bois d'Haringzelle, où de nombreux vestiges de guerre sont dissimulés.

Toutes les randonnées en téléchargement gratuit sur www.terredes2capstourisme.fr



UNIVERSAL - CALLIGARIS



ART - BONALDO



FLINT - LEOLUX



DOLMEN - MOBITEC



BOXSPRING - BEKA



DAYDREAMER - JORI

 **Boligna**
MEUBLES DE JOUR ET DE NUIT

*Lu, ma, me & ve: 9h-12h et 13h30-18h. Samedi: 10h-12h et 13h30-18h.
Fermé le jeudi et le dimanche.*

Casselstraat 41 • B-8970 Poperinge • T +32(0)57 33 38 81

www.boligna.be

Dunkerque, source de chaleur humaine

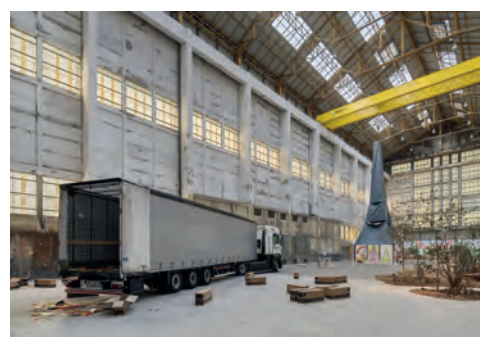
Jusqu'au 14 janvier prochain, Dunkerque accueille la deuxième édition de sa Triennale Art & Industrie, à l'initiative du Frac Grand Large - Hauts-de-France et du LAAC. Plus de 250 œuvres nous interpellent sur la problématique de l'énergie.

Qui mieux que la ville de Dunkerque, qui abrite le 3^e port industriel français et deux centres d'art contemporain majeurs, pour mêler l'art et l'industrie ? Cette nouvelle Triennale nous amène à nous interroger sur les activités énergétiques et les bouleversements

environnementaux qui en découlent. Les thèmes choisis sont aussi variés que le pétrole, le nucléaire, les transformations du paysage, les corps au travail, la fatigue, la voiture, la pollution, le recyclage, la soutenabilité et le futur.

Des œuvres engagées

Les deux commissaires, Anna Colin et Camille Richert ont fait le choix d'œuvres engagées, qui ne laissent pas indifférent. Prenant pour point de départ 1973 et le premier choc pétrolier, la Triennale séduit, bouscule, interpelle, amène à réfléchir. Oeuvres d'art, objets de design, prototypes, maquettes, peinture, photo, vidéo : quelle diversité à la hauteur de la variété des registres abordés ! Les œuvres, issues du FRAC et du LAAC, sont complétées par des prêts du Centre Pompidou et du Centre national des Arts Plastiques, soit 130 artistes internationaux rassemblés.



© Photos : Martin Argyroglo

Des œuvres engagées,
qui ne laissent pas indifférent.

Une expérience globale

Concrètement, l'événement se déploie au cœur de trois sites, en huit chapitres. Le FRAC, Fonds Régional d'Art Contemporain (et la Halle AP2 attenante) en accueille cinq, le LAAC (Lieu d'Art et d'Action Contemporaine) trois. En ville des créations originales (voir page suivante)

tracent une promenade alliant l'industriel, le portuaire et le balnéaire. Et jusqu'au mois de janvier, des événements, visites, projections, promenades, conférences et ateliers sont proposés pour vous accompagner dans la découverte de cet événement exceptionnel.

Retrouvez toute la programmation sur : www.triennale.fr

Triennale Art & Industrie

6 coups de cœur

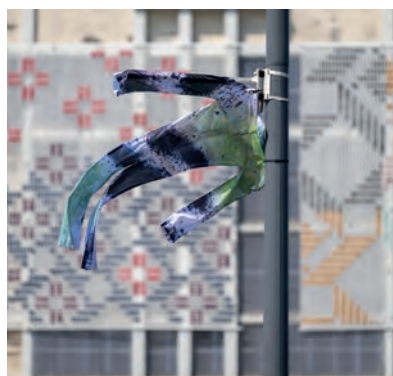


PAR CLAIRE DE CRAENE



1 - Oui Will Become One Another

La pieuvre géante - Installée sur la digue, cette pieuvre de bronze signée Laure Prouvost évoque les connexions entre les mondes maritimes et terrestres. Elle rentre en dialogue avec une autre pieuvre précédemment installée sur la plage de La Panne en Belgique.



2- I'm Late

Une ode à la paresse - D'étranges bannières se dressent à l'entrée du FRAC et du LAAC. En guise de drapeaux, des pyjamas hissés haut par les artistes Elise Carron & Fanny Devaux. Comme une manière de nous inviter à résister à ce monde d'hyper productivité.



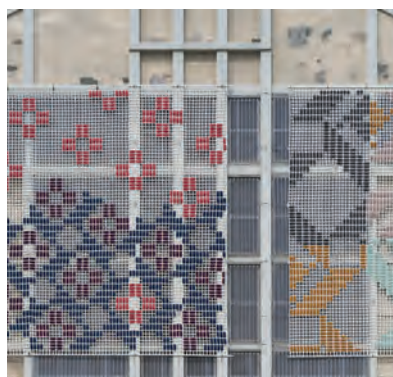
3- Chant des Dunes

Une peinture organique - Cette fresque murale de Lisa Ouakil sur la Maison du Développement Économique (à côté du jardin des sculptures du LAAC) s'inspire des archives de Dunkerque, traduites en vibrations colorées. Banquise, flamme, énergie, chacun se fera son interprétation.



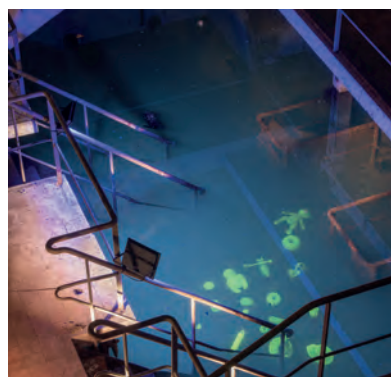
4- Dunes Magnétiques

Une caresse minérale - Non ce n'est pas un skate park ! Mais une invitation à réfléchir au thème du magnétisme avec l'utilisation d'aimants (à demander au LAAC ou au FRAC). L'artiste Io Burgard propose près du port de plaisance de Dunkerque une sculpture minérale et intrigante.



5- Forty-seventh Samsara

Une référence textile - Tendue sur la façade du FRAC, cette œuvre monumentale de Yemi Awosile s'inspire de dessins géométriques trouvés dans les archives des industries textiles de Roubaix. En trame, une réflexion sur les questions contemporaines de production.



6- Guérit-Tout

Un hommage lumineux - Cette installation de Jean-François Krebs est visible dans un Chai à Vin habituellement fermé au public sur le Môle 1. Une installation en verre à l'uranium, des balises lumineuses inspirés des feux flottants et des ex-voto de familles de marins : c'est stupéfiant.

SUCCÈS COMMERCIAL À ETAPLES-SUR-MER



WWW.EDOUARDDENIS-IMMOBILIER.COM

0 800 950 750

Sorties et escapades pour savourer l'été indien

PAR CLAIRE DE CRAENE



C'est encore une période de grâce. Un moment de douceur entre l'été et l'automne qui nous donne furieusement l'envie de mettre le nez dehors, de profiter de la lumière et de faire le plein d'énergie avant que les jours raccourcissent.

Nous avons choisi pour vous un medley de petits bonheurs à savourer à la campagne, en ville ou au bord de la mer... Histoire de profiter de week-ends aux couleurs de l'été indien.

Respirer d'art d'art à Dunkerque



© Claire Decraene

Dunkerque est attractive, multiple, à la fois industrielle, portuaire et artistique... Depuis les années 70, la ville est un foyer de créativité et d'art contemporain. Alors si vous ne connaissez pas encore le LAAC et le FRAC, c'est le moment de passer un week-end à Dunkerque car la ville accueille sa grande

Triennale Art & Industrie. "Chaleur Humaine" mêle art, culture et balades et événements pour savourer le charme de la ville et de la plage de Malo-les-Bains. Visites lunch, rencontres avec les artistes, promenades, performances, concerts, projections : un programme riche vous attend sur www.triennale.fr

ÉVASION

Se faire une jetée

On vous recommande aussi à Dunkerque la balade sur la digue du Braek, où l'on peut flâner jusqu'au feu de Saint-Pol, un phare haut de 36 mètres dessiné dans les années 1930 par l'architecte Gustave Umbdenstock et classé Monument historique. Le spot idéal pour admirer un coucher de soleil !

“Le spot idéal
pour admirer
un coucher
de soleil !”



© Jacky Devos

Une bouffée zen au cœur des forêts

Elles vont bientôt se parer de couleurs flamboyantes mais en ce début du mois de septembre, on cherche d'abord dans les forêts de l'arrière-pays côtier le calme et la tranquillité. Dans les grands massifs de la forêt de Desvres, mais aussi dans la forêt de Rihout à Clairmarais, dans la forêt de Tournehem, de Crécy-en-Ponthieu ou d'Hesdin, on respire, on s'émerveille des rayons de soleil jouant entre les feuilles, on écoute le chant des oiseaux et on se réenchante de l'esprit de la forêt. On aime en particulier la balade familiale et interactive les 17 et 24 octobre en forêt de Crécy-en-Ponthieu.

www.terresetmerveilles-baiedesomme.com

“On s'émerveille
des rayons de soleil
jouant entre
les feuilles.”



© Somme Tourisme

ÉVASION

Savourer les moules de saison



© Restaurant Odyssée - OT Terre des Deux Caps

La saison des moules de Bouchot bat son plein et c'est actuellement le meilleur moment pour la déguster sur la Côte d'Opale. Élevées sur des pieux en chêne noir d'Oye-Plage et au Cap Gris-Nez, elles sont élevées entre 12 et 18 mois et se caractérisent par leur petit goût finement iodé. Récoltées à la main, reconnues par un Label de Qualité (Spécialité traditionnelle garantie), elles se dégustent de juillet à décembre à toutes les bonnes tables des restaurants de spécialités de fruits de mer à Audresselles, Audinghen, Ambleteuse, etc.

“Elles sont élevées
entre 12 et 18 mois.”

LE CHOIX DE BELLES ADRESSES SUR LA CÔTE D'OPALE

BERCK-SUR-MER
À DEUX PAS DE LA BAIE D'AUTHIE

VILLA NATURE



DERNIER
LOT

À PARTIR DE
329 900€

1 MAISON T5

BERCK-SUR-MER
À PROXIMITÉ IMMÉDIATE DE LA PLAGE

OPALINE



À PARTIR DE
343 000€

MAISONS T5

06 86 86 27 47

CUCQ - À PROXIMITÉ IMMÉDIATE
DU TOUQUET-PARIS-PLAGE

LES DUNES D'ELOA



À PARTIR DE
199 000€

APPARTEMENTS DU T2 AU T4

CUCQ
AU SEIN D'UN CHARMANT ESPACE PAYSAGER

LE SAND



LANCEMENT
COMMERCIAL

À PARTIR DE
154 900€

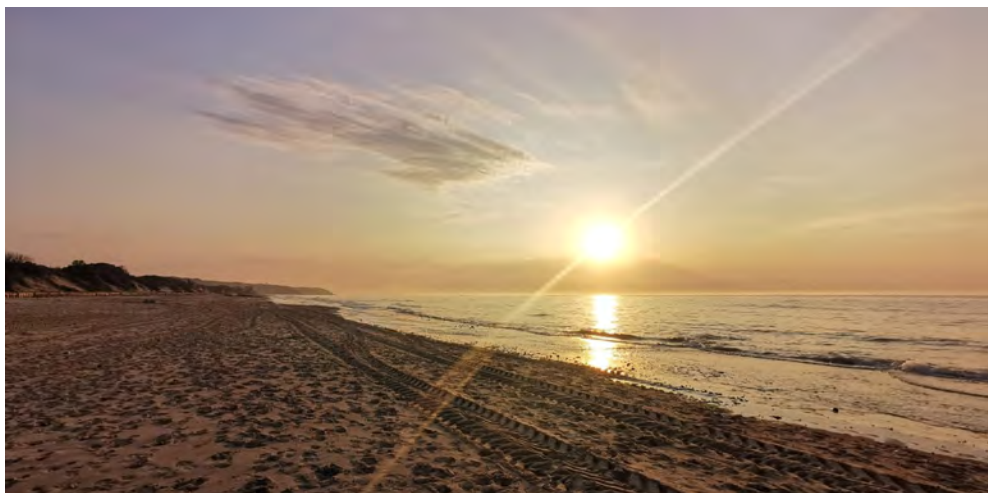
APPARTEMENTS DU T1 AU T4

06 75 17 38 44

Observer les fougueuses grandes marées

Toujours spectaculaires, les grandes marées auront lieu du 28 septembre au 3 octobre. À cette occasion sur le territoire des Deux Caps, l'épave du Lord Grey sera visible à marée basse sur la plage de Tardinghen. Dans l'idéal, allez-y une heure avant la basse mer. Ça tombe bien à cette période-là, c'est

le soir, et vous pourrez ensuite profiter du coucher du soleil. Mais attention, les grandes marées peuvent être dangereuses, renseignez-vous toujours des horaires des marées avant de vous aventurer sur la plage. À Wimereux, les vagues viennent frapper sur les brise lames de la digue, un spectacle toujours impressionnant !



© OT Terre des Deux Caps

Faire comme l'oiseau à Clairmarais



© Claire Decraene

C'est l'un des plus beaux endroits du Pas-de-Calais pour admirer la nature. À Clairmarais, à deux pas de Saint-Omer, la Réserve Naturelle du Romelaëre fait partie de ces petits refuges, où l'on observe la nature en toute quiétude. Toute l'année, les Martin-pêcheur d'Europe, Choucas des tours, Butor étoilé, ou cormorans forment une immense volière à ciel ouvert de plus de deux cents espèces d'oiseaux. À partir du mois de septembre, de nombreux migrateurs s'y réfugient avant l'hiver. Un spectacle émouvant et apaisant.

Accès à la Réserve libre, pensez à passer à la Grange Nature (03 21 38 52 95) pour compléter votre découverte. www.tourisme-saintomer.com

“L'un des plus beaux endroits du Pas-de-Calais pour admirer la nature.”

r é s i d e n c e

ALTEIA

BERCK-SUR-MER

Vos vacances a la mer !



LANCEMENT COMMERCIAL

DE LA DERNIÈRE TRANCHE

QUELQUES APPARTEMENTS VUE MER



Chaque appartement bénéficie d'un stationnement privatif et d'un extérieur.

FLORA TRISTAN AU CŒUR DE LA RÉSIDENCE ALTÉIA...

À 200 MÈTRES DE LA PLAGE

DU T2AU T5

 **CRÉER
PROMOTION**

Tél 06 15 48 24 53

Groupe  **quartz**

Tél 06 20 11 52 20

Flâner dans le village préféré des Français

Après Cassel, Esquelbecq a été élu Village Préféré des Français 2023. La petite cité flamande a du charme et de magnifiques atouts. Une adorable place de village comme on les aime avec une église hallekerque dont le clocher est accessible (top pour les photos), des petites boutiques artisanales et un patrimoine historique unique. On vous recommande évidemment la brasserie artisanale Thiriez, l'une des plus anciennes du territoire, mais aussi le musée des Gigottos automates, les bouquinistes et les expositions à la Maison du Westhoek. Et bien sûr, vous allez tomber sous le charme du château d'Esquelbecq, un pur bijou de l'architecture flamande avec un jardin de la Renaissance absolument magique. www.esquelbecq.com

“Un jardin de la Renaissance absolument magique.”



© Claire Decraene

Célébrer la bière à Saint-Omer



© Tourisme en Pays de Saint-Omer

L'été indien, c'est aussi pouvoir profiter de la douceur d'une terrasse et pour ça, Saint-Omer sait très bien faire ! En particulier le week-end du 8 au 10 septembre car la cité audomaroise fête la bière. Des animations animent les rues de la ville : des concerts, la course de garçons de café, le traditionnel village brassicole et son marché du terroir. Notre coup de cœur ? Les Apérôves, ou comment allier le meilleur de Saint-Omer en réservant une visite commentée du marais Audomarois avec dégustation de la bière de Saint-Omer au départ de la Maison du Marais. Toutes les infos à l'Office de tourisme de Saint-Omer : **03 21 98 08 51**.

“Une visite commentée du marais Audomarois avec dégustation de la bière de Saint-Omer.”

CET ÉTÉ, OFFREZ-VOUS LA MER !

Découvrez nos résidences pour investir à quelques pas de la plage.

SUR LA CÔTE D'OPALE,
AU CŒUR D'UNE STATION
BALNÉAIRE FAMILIALE

BERCK-SUR-MER *Reflets d'Ecume*

APPARTEMENTS T2 OU T3
avec balcon, loggia ou
terrasse et parking privé*

SCANNEZ-MOI
POUR PLUS
D'INFORMATIONS



UNE ANCIENNE DEMEURE RÉHABILITÉE SITUÉE À 300 M DE LA PLAGE



FACE À LA BAIE DE SOMME,
DANS UN CADRE NATUREL
D'EXCEPTION

LE CROTOY *Vert Marine*

MAISONS T3 OU T4
avec jardin et garage*
APPARTEMENTS T2 OU T3
avec extérieur et parking*

SCANNEZ-MOI
POUR PLUS
D'INFORMATIONS



UN EMPLACEMENT RARE SITUÉ À 400 M DU FRONT DE MER



ESPACES DE VENTE

- LILLE : 213, boulevard de Turin - 59777 Euralille
- AMIENS : 5, rue Saint-Martin aux Waides - 80000 Amiens

INFORMATIONS & RENDEZ-VOUS

03 67 14 28 17

(APPEL & SERVICE GRATUITS)

www.vinci-immobilier.com

Rassembler ses énergies

C'est le moment de se concentrer sur ses forces intérieures pour attaquer sereinement l'automne, de rassembler et de faire circuler les énergies. Sur la Côte d'Opale plusieurs expertes vous accueillent pour une rentrée détendue, tonique et ressourçante : du yoga sur la plage de Wissant le soir avec Julie Gosselin (07 81 11 68 16), du longe-côte et de l'aquagym en mer avec Céline Argentin, de association Longe-Côte des 2 Caps (06 09 73 91 88) ou les sorties nature sur l'estran avec Caroline Généau, guide nature Qualinat™ pour un moment de reconnection à la nature en éveillant les 5 sens (06 81 01 39 85), des cours de Qi Gong (gymnastique traditionnelle chinoise) avec l'Association La Coloquinte de Boulogne-sur-Mer (03 74 73 10 65) : toutes ces activités en pleine nature et au cœur des éléments vont vous faire un bien fou.



© Julie Gosselin

Dans les pas d'Eugène Chigot à Étaples/Mer

ÉVASION



© Claire Decraene

À Étaples-sur-Mer, l'estuaire de la Canche se dévoile en grand grâce à la balade sur pilotis. Les bateaux de plaisance ont remplacé les bateaux de pêche mais une belle exposition sur le peintre Eugène Chigot (1860-1923) permet de replonger à cette époque. Fondateur de l'École des peintres d'Étaples, il a laissé une œuvre dense de marines et peintures illustrant la vie des pêcheurs et les paysages de la Côte d'Opale. Dans le cadre du centenaire de la date anniversaire de son décès, une exposition lui est consacrée à la Maison du Port départemental et dans l'écrin de l'ancienne halle à la criée d'Étaples. A noter sur votre agenda, la conférence sur le peintre à 15h le 10 septembre à l'office de tourisme et la visite guidée le 16 septembre par le musée Quantovic. **Infos : 03 21 09 56 94**

Prendre le large en baie de Canche



Envie de prendre le large ? Les croisières en Baie de Canche, proposées par l'office de tourisme d'Étaples-sur-mer, se poursuivent en septembre. Avec le bateau "la Baie de Canche" partez pour 45 minutes au cœur de l'estuaire avec Sébastien et Aurélien, deux anciens marins-pêcheurs, pour découvrir l'environnement de la baie et les paysages d'Étaples et du Touquet, vous verrez le cimetière militaire d'Étaples, la réserve naturelle, le phare et l'aéroport du Touquet etc. Il est d'ailleurs possible d'embarquer et c'est une nouveauté 2023, depuis la base nautique du Touquet quand les marées le permettent (ça tombe bien, ce sont les grandes marées en septembre !)

Infos et réservations : 03 21 09 56 94.

“45 minutes
au cœur
de l'estuaire.”

ÉVASION

Rouler des mécaniques à Neufchâtel-Hardelot

Un vent de folie souffle sur Neufchâtel-Hardelot les 15, 16 et 17 septembre ! Les Opale Harley Days reviennent pour une 10^e édition qui coïncide avec les 120 ans de cette marque américaine iconique. 12 000 et 14 000 bikers sont attendus dans la station balnéaire ! Chromes rutilants, moteurs vrombissants mais surtout esprit bon enfant avec des animations pour tous les publics : profitez de 14 concerts live, d'un Harley Bar, d'un village de créateurs et de baptêmes en Harley. C'est le seul événement officiel Harley Davidson en France en 2023. Et qui sait, grâce à la tombola, vous repartirez peut-être avec une Harley, un séjour pour deux aux USA ou un vélo électrique Harley ! Toutes les infos sur www.opale-harley-days.com



© DR

Le bonheur est dans le sable à Fort-Mahon

La station de Fort-Mahon a 100 ans cette année. C'est l'occasion d'y passer un week-end, en particulier du 15 au 17 septembre car c'est le retour du Beach Art Festival ! Un festival unique en France (il faut aller en Floride ou en Polynésie pour en trouver de semblables). On vous le recommande en famille car chacun peut laisser parler sa créativité et son imaginaire. Mêlant land art et éco-attitude (march'Éco du recyclage), ce festival va vous occuper tout le week-end

avec des ateliers enfants basés sur la récup', des nettoyages de plage encadrés, des jeux, manèges et animations décalées et écolos, des stands d'associations nature, des œuvres participatives, le concours de beach art sur le sable (enfant, famille et Pro), des concerts, une soirée crépusculaire et féerique.

Toutes les infos :
www.fort-mahon-plage-tourisme.com



© Beach Art Festival

“Réveillez votre âme d’artiste
et créez des fresques
monumentales.”

Helman Immobilier, L'expert des biens uniques

Depuis bientôt 20 ans, Helman Immobilier imprime sa marque de fabrique dans le paysage de l'immobilier d'exception. Créée par Marie-Anne Helman, l'Agence a fait de la qualité des biens, de la confiance et de la fiabilité, ses lignes de conduite. Implanté historiquement à Saint-Omer, Helman Immobilier ouvre désormais de nouvelles perspectives à ses clients en rayonnant sur l'ensemble des Hauts-de-France.

La façade de briques jaunes au 22 Place Pierre Bonhomme à Saint-Omer est à l'image de l'Agence Helman : à la fois élégante et conviviale. Dans ces murs chargés d'histoire, un style, une évidence, une signature : celle de Marie-Anne Helman.

C'est ici, dans l'Audomarois, que cette passionnée d'immobilier crée ses premières agences.

"Mon objectif reste inchangé, explique-t-elle. C'est la satisfaction de mes clients ! Et pour ce faire, deux clés : l'écoute attentive de leur projet et un accompagnement par des collaborateurs expérimentés."

Un maître mot : la qualité



Marie-Anne Helman

Chez Helman Immobilier, on aime dénicher des pépites, faire de belles rencontres, réaliser les rêves de nos clients en leur garantissant un achat de qualité. *"La qualité, des biens et le service client sont les maître-mots d'Helman Immobilier. Un bien de qualité, c'est un bien qui répond à nos critères rigoureux de sélection et qui sera vendu à son juste prix par des professionnels patentés."* Autour de Marie-Anne, une quinzaine de consultants et un réseau de partenaires garantissent un suivi complet depuis la mise en vente jusqu'à la signature notariale. *"La rédaction et la signature du compromis de vente par nos soins nous permettent une maîtrise totale du dossier. Sans oublier le respect, l'éthique et la discrétion absolue exigée pour chaque projet."*

**"La qualité, des biens
et le service client."**



Des biens de charme uniques en Côte d'Opale et en Flandre

Chez Helman Immobilier, la définition de l'immobilier haut-de-gamme n'est pas forcément une question de luxe, de taille ou de prix mais surtout une question de charme. Ici, on aime parler de coups de cœur pour des biens uniques. De ces endroits qui conjuguent authenticité, belle rénovation ou encore emplacement exceptionnel. En la matière, notre région offre sans cesse d'incroyables découvertes et de belles rencontres. L'arrivée de 5 nouveaux collaborateurs

dans l'équipe commerciale dont Rudy Yvanes prend la direction est de celles-ci. Ces dénicheurs acharnés et passionnés ouvrent aujourd'hui de nouveaux horizons à Helman Immobilier tant sur le secteur de l'audomarois, de la côte et l'arrière-pays d'opale que sur la Flandre jusqu'à la métropole Lilloise ainsi que sur l'Artois (voir l'interview).

De belles perspectives s'annoncent ainsi avec l'ouverture du cabinet Helman au 114 rue du Mont d'Ostrove à Saint-Martin-Boulogne.



Interview Rudy Yvanes, Directeur commercial du Groupe Helman

Fort d'une expérience d'une vingtaine d'années, notamment dans la promotion immobilière de grands groupes sur la Côte d'Opale, Rudy Yvanes est un expert reconnu des tendances du marché et du potentiel du territoire. Il a rejoint Helman Immobilier en mai dernier pour développer le périmètre d'activité à l'ensemble des Hauts de France en mettant en place une équipe spécialisée dans les biens d'exception.

Pourquoi avoir rejoint le groupe Helman ?

Ma passion pour l'immobilier de qualité et mon amour pour notre territoire font une combinaison parfaite. La vie est aussi une histoire de rencontres. Je connaissais l'Agence Helman, Marie-Anne et toute son équipe dont j'appréciais la réputation, l'exigence et les valeurs. Et lorsqu'ils m'ont offert l'opportunité extraordinaire de mettre à

profit mon expertise au service de leur prestigieuse agence, je n'ai pas hésité un instant.

Quel est le territoire d'Helman Pays d'Opale ?

La beauté et le charme de la côte d'Opale et de son arrière-pays ne cessent d'attirer. Tous sont séduits par la qualité de vie offerte, la nature préservée et le calme qui règne dans la région. Sans aucun doute, le littoral est un véritable joyau mais notre vision s'étend bien au-delà du bord de mer. Nous avons à cœur de valoriser des secteurs extraordinaires de l'arrière-pays, tels que la Vallée de la Course, la Vallée du Denacre, l'arrière-pays boulonnais, pour n'en citer que quelques-uns. Ces territoires recèlent un potentiel exceptionnel. Nous sommes fiers d'y offrir une gamme diversifiée de propriétés afin de répondre aux besoins et aux aspirations

de tous nos clients, en quête d'un cadre de vie idéal.

Quels biens proposez-vous ?

La même catégorie de biens que Helman Immobilier en Pays de Saint-Omer : des biens de qualité ! Je me définis comme un dénicheur de biens uniques. Maisons de maître, manoirs, châteaux, villas contemporaines d'architectes, nos dernières découvertes sont en ligne sur notre site www.helman-immobilier.com où vous trouverez des biens en exclusivité qui n'existent nulle part ailleurs. Mais il est également essentiel de prendre contact avec l'Agence directement car, respectueux de la confidentialité et du « Off Market », nous proposons un vaste portefeuille de biens en « vente confidentielle » qui sont véritablement des pépites d'exception totalement invisibles sur le marché.

Helman Immobilier

22 Place Pierre Bonhomme - 62500 Saint-Omer

Tél : 03 21 88 89 19 • contact@helman-immobilier.com • www.helman-immobilier.com

Belle agence créative

propose relation
durable & engagée
à deux pas
de chez vous.

#labeautenaitdelarencontre

PRONONCÉ 
Agence conseil spécialisée
dans l'art de vivre & l'immobilier

bonjour@prononceb.com
03 28 33 89 00

L'agence du Groupe Visite

www.prononceb.com



CONDETTE
Le Courtil de Condette
Allée du Moulin – Allée des Perdrix



PROGRAMME DE 14 MAISONS
(8 INDIVIDUELLES ET 6 MITOYENNES)

HARDELOT
Les villas du Bois
Avenue des Troènes



PROCHAINEMENT LANCEMENT COMMERCIAL

CHARMANTE RÉSIDENCE DE 6 MAISONS
(3 INDIVIDUELLES ET 3 MITOYENNES) DE 100M² À 125M²

www.groupe-loginor.com
PROMOTEUR IMMOBILIER

03 20 65 74 74
314 BOULEVARD CLEMENCEAU • 59700 MARCQ-EN-BARŒUL

MILBLED-WIMEZ

DEPUIS 1946

**NOUVEAU
MAGASIN**

22 Août
à partir de 09h

600m² d'expo

Miroirs
Salle de bain

Carrelage
& Faïence

Douches
& Accessoires

Meubles
& Vasques
Salle de bain

Ouverture prochaine du nouveau magasin de

LONGUENESSE

Avenue Clémenceau

Mardi **22 Août** à partir de 09h.

➔ **Découvrez nos produits** Carrelage, Poêlerie, Sanitaire, Dressing !



Des écrins de verdure inspirants

PAR COLINE LOURME

La douceur de la fin de l'été continue de nourrir les rêves de jardin. Une balade au grand air, les notes enivrantes de dahlia et de rose, le chant mélodieux des oiseaux...

De la verdure à n'en plus finir, des couleurs éclatantes, une végétation luxuriante, sauvage ou sculptée, des visions contemporaines : les "Jardins Remarquables" se parent de leurs plus beaux atouts. Ils nous surprennent saisons après saisons sans jamais perdre de leur superbe.

Suivez-nous dans ce voyage inspirant au cœur des jardins français.

Une scénographie en rondeur



Les Jardins de Marqueyssac © Jean-Marie Laugery

DÉCO

Allées sinueuses et formes organiques dessinent ce paysage enchanteur. Les lignes courbes invitent à la déambulation, dans cet univers onirique évoquant celui d'*Alice au pays des merveilles*. Des milliers de buis centenaires taillés à la main bordent les kilomètres de promenade. La rondeur végétale et l'asymétrie répondent harmonieusement aux paysages

de la vallée. Entre discipline et art botanique, la taille en topiaire impulse une fantaisie pleine de mouvement. Les ondulations raffinées et le rythme des reliefs en font un chef-d'œuvre de l'art du jardin. Édifiés sur un éperon rocheux, les jardins suspendus de Marqueyssac sont l'une des plus belles réalisations du XIX^e siècle.

Éveil des sens



Parc de Courances © Domaine de Courances

Havre de paix de 75 hectares, le cadre splendide du parc de Courances séduit dans son camaïeu de verts bercé par les murmures amphibiens de l'eau dormante. Érables, magnolias, liquidambars, fougères : la richesse botanique rythme le jardin anglo-japonais quand le bassin structure le paysage. La musique de l'eau accordée aux reflets des essences en surface créent un spectacle unique et sensible. L'atmosphère paisible du tableau appelle une pause contemplative. Le décor charmant se dévoile au fil de l'eau avec bonheur !

“La richesse botanique rythme le jardin anglo-japonais.”

Un voyage exotique



Jardin exotique de la ville d'Èze © BBO Studio

Synonyme de voyage et de contrées lointaines, les plantes exotiques dessinent une ambiance désertique ou tropicale. Conjugué à la vue imprenable sur la Riviera, le jardin de la ville d'Èze donne des envies d'ailleurs. Perché 429 m au-dessus de la Méditerranée, il magnifie le terrain escarpé de l'ancienne forteresse médiévale. Le versant sud dévoile une impressionnante collection de cactus et succulentes en provenance des régions désertiques d'Amérique du Nord,

d'Afrique du Sud et du Mexique. Des dizaines d'espèces savourent le soleil du midi et le climat aride des Alpes-Maritimes. Le jardin sec, aux constantes allures d'été, s'accommode à merveille de la sécheresse. Les Griffes de sorcière - *Carpobrotus acinaciformis* en latin - animent ce paysage persistant de touches fuchsia éclatantes. À l'heure où les nouveaux paysages s'imaginent économes en eau, le projet signé Jean Gastaud inspire.

JAGUAR

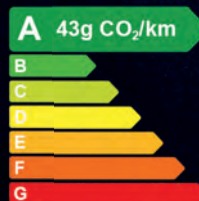
F-PACE

Opale Premium Automobiles

118 ZI de la Liane, 62200, Boulogne-sur-Mer
03 21 10 21 96

jaguar.fr/boulognesurmer

Modèle présenté : Jaguar F-PACE P400e Hybride électrique.
Consommation de carburant en cycle mixte l/100 km (WLTP) : 1,6 à 1,8.
RCS n° 509 016 804



Pour les trajets courts, privilégiez la marche ou le vélo. #SeDéplacerMoinsPolluer

Scène de liberté



© Maison et jardins de Claude Monet-Giverny

À Giverny, le célèbre impressionniste Claude Monet fait de son jardin une toile vivante. Les fleurs poussent librement dans l'allée normande faussement inorganisée. Elle se couvre d'arceaux sur lesquels grimpent les rosiers. Les massifs floraux aux couleurs et variétés multiples choisis par le peintre créent les volumes. À la fin de l'été, cette grande allée s'abandonne

à la végétation. Les capucines envahissent le sol et la nature reprend sa place centrale. L'allure sauvage et luxuriante de ce jardin mythique fait écho au slow gardening. Exit les contraintes, l'accent se porte sur le renouement avec la nature entre lâcher prise et plaisir du jardinage. Une façon de mieux vivre son jardin, de manière plus spontanée.

DÉCO

Voyage au Moyen-Orient

Rêve de terre lointaine ou souvenir de vacances, l'esprit s'évade vers le pays du soleil levant. Au cœur du parc toulousain Compans-Caffarelli, la mise en scène du monde minéral, végétal et aquatique de l'espace vert Pierre-Baudis s'inspire des jardins zen de Kyoto au Japon. Une multitude d'éléments traditionnels se répondent : les cerisiers en fleurs au printemps, les arbustes taillés, l'architecture symbolique du pont rouge et le petit lac paisible qu'il enjambe. Les formes et les couleurs se conjuguent invitant à la méditation et au repos. Ce jardin atypique surprend par son exotisme dans un cadre calme et serein, propice à l'introspection.

“Une escale
à l'autre bout
du monde.”



Jardin japonais de Compans-Caffarelli © Rémi Deligeon

Un jardin en mouvement

Des fleurs aux mille couleurs distillent une parenthèse parfumée dans les jardins de Valloires. Le bouquet d'effluves délicats s'imagine en couleurs et ressemblances. Ce principe d'agencement détermine un ensemble harmonieux de plantes vivaces et de rosiers. Hymne à la nature et à la beauté sauvage, les allées colorées sont l'œuvre du paysagiste Gilles Clément. À chaque éclosion, le jardin se réinvente de manière visuelle et olfactive.

“L'éveil des sens
visuel
et olfactif.”



Jardins de l'Abbaye de Valloires © Franck Boucourt

L'allée des cerisiers

DÉCO



Jardins de l'Abbaye de Valloires © R. Jacq

Poètes du printemps, les cerisiers en fleurs se révèlent majestueux. Plantés de part et d'autre du chemin, ils forment une haie d'honneur. La beauté éphémère

des fleurs surplombe l'allée avec élégance et légèreté. Le blanc immaculé de la couronne florale contraste la noirceur des branches et illumine l'espace.

Mélange sculptural unique

Début de soirée d'été, les lumières s'adoucissent et caressent les formes envoûtantes du décor. Merveille normande, les jardins d'Étretat ravissent les amateurs d'art et de jardins. Une palette de sculptures se loge sur les falaises de la Côte d'Albâtre. Le paysage se déploie tel un musée à ciel ouvert où l'œuvre

de la main de l'homme et de la nature s'unissent. Les visages de Samuel Salcedo se fondent dans l'extraordinaire jeu de volume. L'art contemporain parsème les jardins néo-futuristes de sa dimension poétique. Un véritable laboratoire créatif animé de sculptures vivantes de land-art.



© Les jardins d'Étretat

Culture de la Renaissance



Jardins du château de Villandry © Frederic Paillet

Joyau de la Renaissance à la française, les jardins de Villandry subjuguent de leur beauté. Remaniés au fil de leur histoire - tantôt jardins à la française ou parc romantique selon les modes - Joachim Carvallo restitue leur charme originel au début du XX^{ème} siècle. Les formes esquissées par les buis taillés embrassent les parterres de tulipes, ensemble, ils narrent une histoire d'amour en trois dimensions. La composition géométrique et symétrique crée une mosaïque colorée avec minutie. Fontaines et allées de graviers soulignent avec douceur les tracés du jardin.

“Une création originale entre tradition et innovation.”

Forêt enchanteresse

Une douce harmonie reposante plane dans les airs de l'arboretum. En toile de fond, les bruyères habillent les zones basses d'accents colorés quand le vieux chêne s'élève vers le ciel. Les changements de rythme façonnent un panorama unique et complet. L'écrin de verdure, lové au cœur de la forêt d'Orléans, abrite près de 7 000 arbres et arbustes. Les ambiances se succèdent dans ce jardin consacré à la culture expérimentale des espèces et l'étude de leur comportement. La découverte d'essences exotiques et l'émerveillement ponctuent la balade bucolique à l'ombre des arbres. Paradis de la biodiversité, l'idée conquiert les jardins de plus en plus nombreux à lui faire une place.



Arboretum des Grandes Bruyères © Jean-François Grossin

Un tapis champêtre

DÉCO



Parc du château de Breteuil © Fabrice Milochoaux

À l'ombre des géants, une vague de romantisme s'échoue sur l'étendue de verdure. Les cyclamens en fleurs recouvrent de poésie les mystérieux sous-bois. Épatante, la floraison de cette plante couvre-sol enchante

les rêveurs. L'élégance colorée de cet espace presque sauvage captive le regard. La promenade fleurie promet de se ressourcer en douceur. Cette saison, le violet - couleur Pantone 2022 - s'immisce avec engouement dans les jardins.

“L'écume violette se dépose
aux pieds des arbres.”

Un air de Provence



Jardins de lavandes © Château et jardins du Rivau

En jaune et violet, le tableau provençal enchante les amoureux du jardin de ses couleurs au doux parfum d'été. Sous le ciel du sud, la balade éveille les sens : le parterre de lavandes enivre, les teintes du soleil réchauffent l'atmosphère. L'allure sauvage de la répartition des plantations diffuse un délicieux sentiment de liberté. Les entrelacs rythment le parcours et apportent du relief.

“Une palette
de végétaux riche
de textures
et de couleurs.”

LéoBey

Cuisines, Bains, Rangements...

FABRICANT & INSTALLATEUR POUR LE PARTICULIER ET LE PROFESSIONNEL

Depuis 1954, l'Amour du travail bien fait !

1000M² D'EXPOSITION



RECHERCHE
un(e) **ARCHITECTE D'INTÉRIEUR**
& un(e) **DÉCORATEUR D'INTÉRIEUR**
Expérience du métier
de l'agencement obligatoire.
Perspective d'évolution
chef des ventes.

Réputée et reconnue depuis 1954,
LEOBEY a une activité croissante et souhaite
agrandir son équipe dédiée au commerce.

Vous souhaitez intégrer une **entreprise fiable**,
qui offre des **possibilités d'évolution**
dans un **domaine rémunérateur** ?

Postulez à contact@leobey.com



14, avenue de Saint-Martin-Lez-Tatinghem, Saint-Omer
Tél. 03 21 38 50 22. www.leobey.com
Ouvert de 9h30 à 12h et de 14h à 18h30 du lundi au samedi

Le théâtre des décors muraux

PAR COLINE LOURME

Inviter de nouvelles matières,
insuffler un nouveau souffle, réinterpréter sous l'angle de l'art...
Imaginer des espaces signature.

Place à la métamorphose.

Élément essentiel d'une pièce au potentiel décoratif percutant,
les murs de nos intérieurs se réinventent plus inspirés que jamais.

• Dans toutes les pièces, les décors muraux nous surprennent.

Créateurs d'espace de vie unique, les peintures
et autres revêtements muraux s'amuse-
nt des reliefs et des textures, s'empanachent de matières sublimes
et se dévoilent sous des créations originales.

Les surfaces planes se dévoilent en relief

La matière se sculpte, les lignes sont d'humeur fantasque et les couleurs structurent l'espace.

Dans un jeu de perspective et de lumière, les décors s'imaginent en trois dimensions.

Une vague d'ondulations haute couture

Empruntant ses codes aux colonnes grecques, les lignes légères, douces et sculpturales des cannelures, propulsent le décor dans une nouvelle dimension. La lumière entre dans la danse chorégraphiée par le design nervuré. Comme gravées à même la surface, les stries de ce revêtement mural acoustique semblent vibrer à l'infini. L'étonnante texture file sur tout le mur dans une poésie mêlant relief et matière. Des murs du salon aux parois de la salle de bain en passant par le soubassement de la chambre, les lignes verticales composent un décor à la fois classique et contemporain. La fréquence des sillons s'élevant vers les cieux donne une impression de hauteur dans une atmosphère adoucie par leur forme cylindrique. On aime son esthétique dans toutes ses versions : revêtement mural 3D, panneaux de bois, béton strié, marbre...



Pilastre, Rayures jumelles © Étits

DÉCO

Des contours de caractère



© Ceramica Rondine

Le mur d'accent bouscule une déco un peu trop sage en créant un intérêt visuel dans l'espace. Exit la monotonie, l'aplat de couleur contrastant souligne à merveille le renforcement d'un mur. La profondeur de la teinte intensifie l'effet de volume. Pour plus de relief, on mise sur un grès cérame de finition brillante juxtaposé à une peinture mate. Sa surface se révèle sous les rayons lumineux

dans un nouvel éclat. L'effet émail presque utilisé se conjugue à la multitude des carreaux dans des nuances plurielles. L'ensemble crée un relief aléatoire marqué par les contrastes et les effets de matière. Le petit plus ? Ce mur légèrement déporté attire désormais tous les regards, alors pourquoi ne pas en profiter pour valoriser l'exposition de belles pièces ?

La fluidité en mouvement



© Orac Decor®

Dans un léger flottement, l'ondulation fluide et progressive segmente la surface en deux vibrations différentes. Le découpage ludique dynamise l'espace tout en préservant la respiration visuelle. Le manteau mural en 3D structure le décor dans un dialogue adouci par la partie mate et lisse. De la même couleur, le revêtement révèle ses reliefs au rythme de la lumière. L'alternative bicolore redessine l'espace en créant l'illusion d'une pièce plus large et s'amuse des contrastes dans une ambiance joyeuse. La courbure de la ligne divise avec douceur là où les contours nets d'un soubassement structurent l'espace.

La fantaisie contemporaine



Curve © NOËL & MARQUET

Presque ton sur ton, cette solution créative se joue de l'ombre et de la lumière. La composition contemporaine se fait discrète. Les éléments solitaires fonctionnent en équipe. La combinaison de plusieurs modèles imagine de nouveaux motifs géométriques. La pluralité

des formes crée de nouveaux contours uniques. L'esprit puzzle laisse libre cours à l'inventivité savamment orchestrée ou totalement improvisée. La douceur des lignes convie la délicatesse dans la pièce.

“Un jeu formel aux interprétations sans limite.”

CHEMINÉES & POÊLES

CARRELAGES & PIERRES

BAINS & BIEN-ÊTRE

RIGAIL

RÉVÉLATEUR D'AMBIANCE



POUR VOS PROJETS
1 lieu unique !



Show-room sur 2000 m²

www.rigail.fr



Ouvert du lundi au samedi 8h à 12h et 14h à 18h30

Route de Desvres - **St Martin-Boulogne**

Tél. 03 21 99 23 21 - contact@rigail.fr

Le naturel dans toute sa splendeur

Apprécies pour leur ambiance réconfortante et authentique, les matières naturelles habillent les parois autant qu'elles inspirent. Palette de teintes chaudes, savoir-faire ancestral, jeux de rythme et de contraste sont au rendez-vous.

Le rythme de la fibre



Le jeu de dame, Marqueteries © Élitis

Décor subtil aux pièces de bois méticuleusement assemblées, la marqueterie s'invite avec élégance sur les murs. Cet art, relativement ancien, enrichit les intérieurs de son aspect précieux. Les fragments de différentes teintes se répondent sur un rythme délicieusement graphique. Les reflets changeants, le contraste des fibres

et la surface parsemée de petits nœuds écrivent la partition poétique d'une ambiance luxueuse et feutrée. Ces compositions naturelles, réalisées à la main, dévoilent un lexique de formes figuratives, de répétition de motifs ou de symétries parfaites... Les détails délicats s'associent avec finesse à la noblesse du laiton, de la nacre ou de l'ivoire.

Naturel et graphique

Avec son style haussmannien, le motif chevron en bois s'aventure au-delà de son périmètre habituel. Ce classique se réinvente, il se détourne du sol pour venir se loger sur les murs avec charme et authenticité. Pin, épicéa, bois de palette : les essences de bois tendres, et de récupération de préférence, sont idéales pour réaliser ce type de parement. Ils agrémentent les surfaces verticales d'un

relief aléatoire. La matière naturelle confère beaucoup de cachet par son aspect brut et vieilli par le temps. L'utilisation moins traditionnelle en façade appelle au sol du carrelage ou du béton ciré. Choisi dans une teinte plus claire, le revêtement réverbère la lumière. Une pièce chaleureuse et lumineuse dans laquelle quelques plantes vertes s'épanouiront avec sérénité.



© Wonderwall Studios

DÉCO

L'équilibre inattendu



© Gencork

Résistant et respectueux de l'environnement, le liège a tout bon ! Issu de la récolte de l'écorce du chêne-liège, ce matériau multiusage explore l'équilibre entre créativité, technologie et durabilité. Sa composition particulière lui accorde souplesse et légèreté pour une application facilitée. Sous forme de panneaux, la matière s'illustre de motifs et couvre avec bonheur les irrégularités des murs. Outre la valeur artistique ajoutée, le liège est un excellent isolant thermique et phonique. Pour l'adopter chez soi, on évite le total look au risque de surcharger la pièce. Il trouvera plutôt sa place sur un pan de mur unique.

“La beauté
conjugée
au confort.”

L'art fait le mur

Synonyme de liberté et d'expressivité, l'art dessine des parois enchantées.
Ces toiles grandeur nature laissent libre cours à la créativité
et aux décors grandioses.



© 4 murs, Evo

DÉCO

L'âme d'un artiste

Déjà présente sur les murs, la peinture troque son côté lisse pour une ambiance picturale. La fresque murale, souvent réservée à la rue ou aux lieux culturels, s'imisce dans nos intérieurs. Un décor à créer soi-même à l'aide de quelques pinceaux, plusieurs pots de peinture, du ruban de masquage et une forte dose d'imagination ! Les formes abstraites, arty ou géométriques s'expriment en aplats colorés, protagonistes d'une composition unique. Peinture mate ou brillante, couleurs pastel, dynamiques

ou profondes, les possibilités infinies laissent place à la créativité. Les plus téméraires dessineront leur propre histoire tandis que les plus prudents pourront compter sur des pochoirs pour guider leur trait. Plus simple encore, certains éditeurs proposent désormais des kits de formes préparées à coller directement sur la surface des murs. Et puis, en cas de manque d'inspiration, un artiste-peintre saura sublimer la pièce de son univers.

FOURNISSEUR OFFICIEL DE VOTRE MAISON

DEPUIS 34 ANS

MEUBLES • SALONS • FAUTEUILS RELAX • LITERIE • DRESSINGS • CUISINES



TOUJOURS PLUS DE NOUVEAUTÉS EN SALON



35 Rue Carnot à Saint-Omer - 03 21 98 59 44 - www.kingameublement.fr

Ouvert le samedi de 9h à 12h et de 14h30 à 19h, le dimanche de 15 à 19h et le lundi et mercredi de 14h à 19h. Egalement sur RDV

La toile de maître



Garden Duplex © Hôtel de Pourtalès

Les murs au blanc immaculé s'élèvent vers le ciel. L'importante hauteur sous plafond permet des aménagements audacieux. Au mur, une peinture monumentale, signée Redfield & Dattner, réveille les volumes impressionnants de l'espace architectural. Sa palette de jaune, de vert

et de gris anthracite réchauffe la pièce. Les tableaux grands formats dessinent un lieu de caractère évitant ainsi la sensation de vide. Les lignes contemporaines, le mobilier et les accessoires font écho à l'œuvre d'art, pièce maîtresse du salon. Le décor révèle la beauté artistique et sublime ce mur d'accent.

Un tableau grandeur nature

Incitation au rêve, au voyage et à l'évasion, le papier peint panoramique habille les murs de thèmes hauts en couleurs. Ses univers fantaisistes, exotiques, colorés et l'intensité de ses motifs, donnent le ton. Ce support audacieux raconte une histoire et poétise l'espace. L'envergure du décor plonge le spectateur dans un voyage immersif. Grâce à ses dimensions XXL,

il couvre facilement un mur entier et compose le décor sans effort. L'environnement épuré, la palette de couleurs sobres ou piochées dans le décor et les murs unis créent une respiration visuelle dirigeant le regard vers le panorama. Son attraction naturelle éclot avec splendeur.



© Zago x Aarhome

DÉCO

Sur le fil

Les premières lueurs de l'aube éveillent doucement les esprits endormis. À l'image de l'horizon au lever du soleil, la ligne s'éclaire d'une lumière diffuse. Son tracé décrit une trajectoire sinueuse entre ombre et lumière. Le caractère intangible de la lumière crée un décor astral hypnotique. L'expérience lumineuse dispense une atmosphère romantique et cocooning très appréciée dans l'espace chambre. Captivantes et éblouissantes, les conceptions lumineuses à partir de ruban LED surprennent par la liberté de leur forme. La souplesse du dispositif et la toile vierge des murs offrent un immense terrain de jeu où l'éclairage allie le beau à la fonctionnalité.

“L'expérience lumineuse pour un décor énigmatique.”



© Instagram : darya_avisfy



LANCEMENT COMMERCIAL

2 NOUVEAUX PROGRAMMES À BERCK-SUR-MER

www.terra-home.fr



Les Jades
BERCK-SUR-MER

Rue Soubitez / Avenue de la Plaine Randon - «Berck Poids Lourds»
**28 appartements du T2 au T5 avec ascenseur,
parking ou garage, terrasse ou jardin**



**Frais de Notaire Offerts
+ 2 000€ de remise par pièce⁽¹⁾**

Exemple pour un T4 : 8 000€ de remise
⁽¹⁾pour les 12 premières réservations
signées avant le 30 septembre 2023

Avenue du 8 Mai 1945 - à côté du «Clos des Boucaniers»
**17 appartements du T2 au T5 dont 2 duplex avec ascenseur,
parking, terrasse ou balcon**



**Frais de Notaire Offerts
+ 1 500€ de remise par pièce⁽²⁾**

Exemple pour un T3 : 4 500€ de remise
⁽²⁾pour les 8 premières réservations
signées avant le 30 septembre 2023



Commercialisation & renseignements :

www.stop-immo.fr

06 08 03 22 28 - 03 21 81 37 50



Espace de vente : 12 avenue du Général de Gaulle (à côté du Kursaal) à Berck-sur-Mer



Hélianthe

Dunkerque – Grand Large

APPARTEMENTS DU STUDIO AU 5 PIÈCES DUPLEX

Prenant racine au cœur d'un jardin arboré à quelques pas de la plage de Malo-les-Bains à Dunkerque, la future résidence Hélianthe propose des appartements du Studio au 5 Pièces en duplex répondant aux nouvelles normes environnementales.

Espace de vente :
12 Place. du Casino à Dunkerque
le vendredi, samedi et sur rendez-vous

03 20 12 18 88

www.helianthe-dunkerque.fr



SOGEPROM-PROJECTIM
GROUPE SOCIETE GENERALE

spie batignolles

/immobilier

